

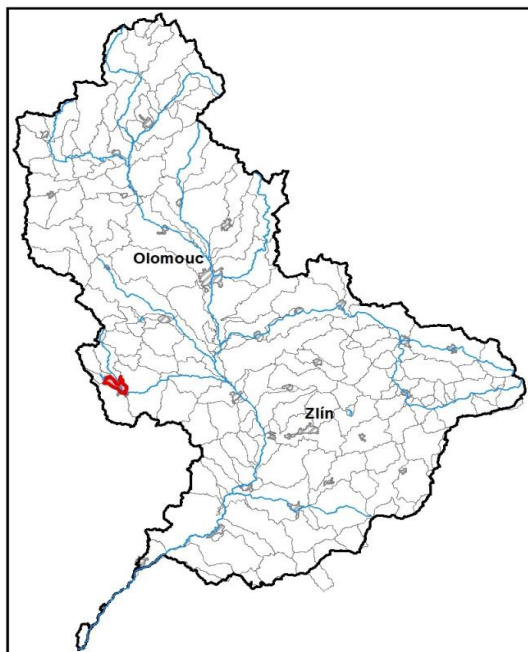
**Haná od Malé Hané po Rostěnický potok, včetně Malé Hané od hráze nádrže Opatovice**

|                         |              |
|-------------------------|--------------|
| Kraj (kraje)            | Jihomoravský |
| Vodoprávní úřad (úřady) | Vyškov       |

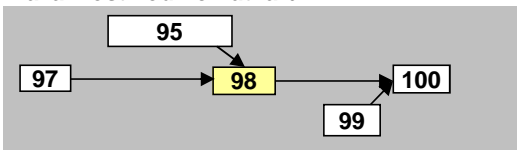
|                               |                            |
|-------------------------------|----------------------------|
| Pracovní číslo VÚ             | <b>M098</b>                |
| ID VÚ                         | MOV_0990                   |
| ČHP                           | 4-12-02-009                |
| Počet obyvatel:               | 8 859                      |
| Kategorie                     | řeka                       |
| Typ                           | 3-2-2-2                    |
| Úmoří                         | Černé moře                 |
| Nadmořská výška               | 200 – 500                  |
| Geologický typ                | pískovce, jílovce, kvartér |
| Řád Strahlera                 | řičky (řád 4.-6.)          |
| Plocha povodí km <sup>2</sup> | 11,47                      |
| Délka páteř. toku [km]        | 3,40                       |
| Staničení páteř. toku         | 32,4 - 35,8                |
| Povodí vodárenské nádrže      | ne                         |
| Povodí - koupací vody         | ne                         |
| Rybné vody                    | lososové a kaprové         |

1. Charakteristika vodního útvaru

**M098**

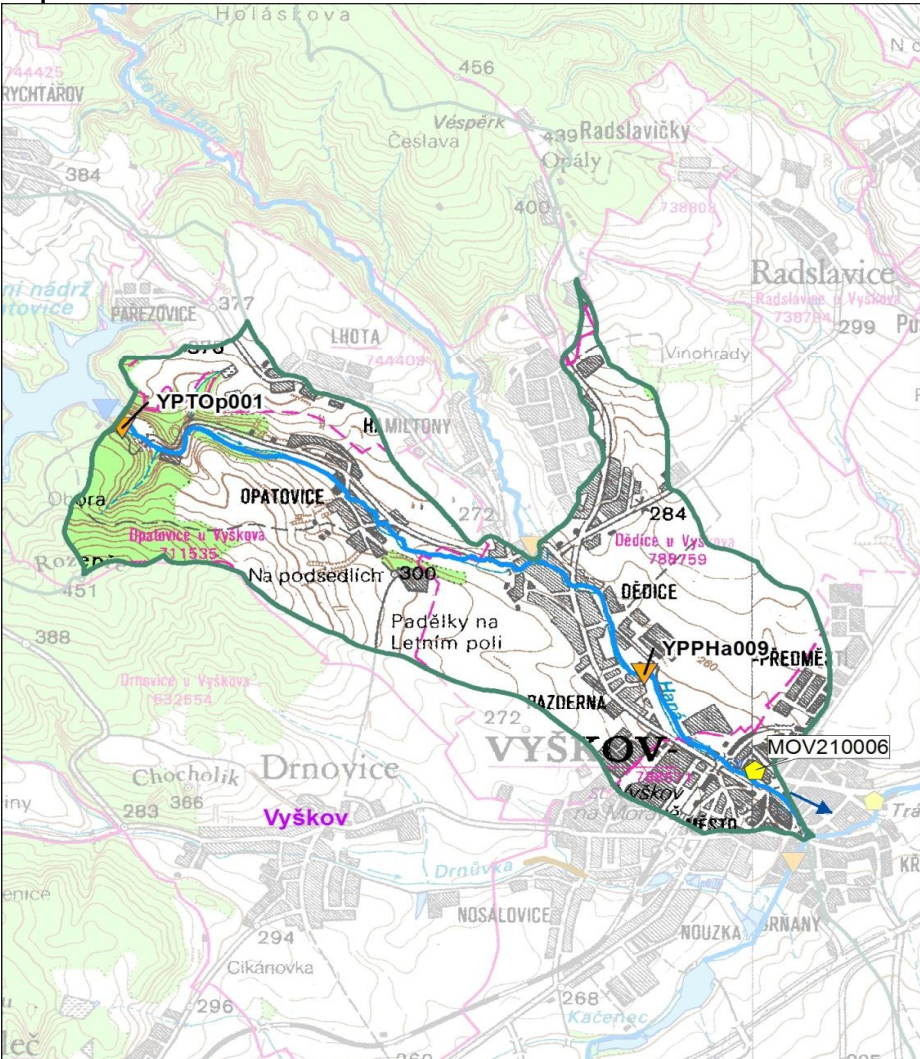


Návaznost vodních útvarů



|   |                   |       |
|---|-------------------|-------|
| Hydrologické charakteristiky uzávěrového profilu (neověřená data) [m <sup>3</sup> /s] | Q <sub>a</sub>    | 0,422 |
|   | Q <sub>330d</sub> | 0,054 |
|   | Q <sub>1</sub>    | 7,20  |
|   | Q <sub>100</sub>  | 41,3  |

Mapa vodního útvaru



**Legenda**

**Opatření v plánu dílčího povodí**

- ČOV a kanalizace
- ◆ staré ekologické zátěže

**Revitalizace toku:**

- revitalizace vodních toků
- odstranění migračních překážek
- přírodě blízké PPO

**Protipovodňová opatření:**

- v oblastech s významným povodňovým rizikem
- mimo oblasti s významným povodňovým rizikem

MOV207195 Číslo opatření

**Ostatní informace**

- ▼ Profil monitoringu jakosti vod
- Ptačí oblasti
- Evropsky významné lokality
- Zvláště chráněná území
- Hranice obcí s rozšířenou působností

| Využití území              |      |                 |  |
|----------------------------|------|-----------------|--|
| Popis                      | %    | km <sup>2</sup> |  |
| Umělé přetvořené plochy    | 31,5 | 3,6             |  |
| Orná půda                  | 45,6 | 5,2             |  |
| Trvalé plodiny             | 0,0  | 0,0             |  |
| Travní porosty             | 0,0  | 0,0             |  |
| Smišené zemědělské oblasti | 11,7 | 1,3             |  |
| Les, polopřírodní vegetace | 11,2 | 1,3             |  |
| Mokřady                    | 0,0  | 0,0             |  |
| Vody                       | 0,0  | 0,0             |  |

## 2. Chráněná území vázaná na vodní prostředí

| ID | Název CHÚ | Druh |
|----|-----------|------|
|    |           |      |
|    |           |      |
|    |           |      |
|    |           |      |
|    |           |      |
|    |           |      |

\*) EVL - evropsky významná lokalita, PO - ptačí oblast  
PP - přírodní památka, PR - přírodní rezervace

## 3. Užívání vody (stav z VH bilance roku 2012)

| Odběry vody povrchové |                         |      |                         |            |
|-----------------------|-------------------------|------|-------------------------|------------|
| Odvětví               | Skutečné                |      | Povolené                | Počet odb. |
|                       | tis.m <sup>3</sup> /rok | l/s  | tis.m <sup>3</sup> /rok |            |
| vodovody              | 1915,9                  | 60,8 | 3563,6                  | 1          |
| zeměděl.              |                         |      |                         |            |
| energetika            |                         |      |                         |            |
| průmysl               |                         |      |                         |            |
| ostatní               |                         |      |                         |            |
| celkem                | 1915,9                  | 60,8 | 3563,6                  | 1          |

| Výčet odběrů                |           |     |      |
|-----------------------------|-----------|-----|------|
| Vodní tok                   | Účel *    | l/s |      |
| VaK Vyškov - Opatovice (VN) | Malá Haná | V   | 60,8 |
|                             |           |     |      |
|                             |           |     |      |
|                             |           |     |      |
|                             |           |     |      |
|                             |           |     |      |
|                             |           |     |      |
|                             |           |     |      |
|                             |           |     |      |
|                             |           |     |      |

| Vypouštění vod |                         |     |                         |            |
|----------------|-------------------------|-----|-------------------------|------------|
| Odvětví        | Skutečné                |     | Povolené                | Počet vyp. |
|                | tis.m <sup>3</sup> /rok | l/s | tis.m <sup>3</sup> /rok |            |
| komunální      | 11,1                    | 0,4 | 18,2                    | 1          |
| zeměděl.       |                         |     |                         |            |
| energetika     |                         |     |                         |            |
| průmysl        |                         |     |                         |            |
| ostatní        | 13,5                    | 0,4 |                         | 1          |
| celkem         | 24,6                    | 0,8 | 18,2                    | 2          |

| Výčet vypouštění                         |           |     |     |
|--|-----------|-----|-----|
| Vodní tok                                | Typ *     | l/s |     |
| Město Vyškov - bazénové vody (koupařská) | Haná      | J   | 0,4 |
| VaK Vyškov - Opatovice VK                | Malá Haná | K   | 0,4 |
|  |           |     |     |
|  |           |     |     |
|  |           |     |     |
|  |           |     |     |
|  |           |     |     |
|  |           |     |     |
|  |           |     |     |
|  |           |     |     |

\* V - veřejné vodovody, K - komunální vypouštění, Z - zemědělství, E - energetika, P - průmysl, J - ostatní

| Odběry vody podzemní |                         |      |                         |            |
|----------------------|-------------------------|------|-------------------------|------------|
| Odvětví              | Skutečné                |      | Povolené                | Počet odb. |
|                      | tis.m <sup>3</sup> /rok | l/s  | tis.m <sup>3</sup> /rok |            |
| vodáren.             | 446,0                   | 14,1 | 819,9                   | 1          |
| ostatní              | 20,8                    | 0,7  | 30,0                    | 1          |
| celkem               | 466,8                   | 14,8 | 849,9                   | 2          |

| Významné odběry                        |            |     |      |
|--|------------|-----|------|
| Místo                                  | Účel *     | l/s |      |
| VaK Vyškov - Dědice                    | Dědice u V | V   | 14,1 |
| AGROS Vyškov-Dědice - kravín Opatovice | Dědice u V | J   | 0,7  |
|  |            |     |      |
|  |            |     |      |

| Bodové znečištění - souhrnné údaje [t/rok] |                    |                   |                    |                    |
|--|--------------------|-------------------|--------------------|--------------------|
| BSK <sub>5</sub>                           | CHSK <sub>Cr</sub> | N-NH <sub>4</sub> | N <sub>anorg</sub> | P <sub>celk.</sub> |
| 1,603                                      | 3,910              | 0,523             | 0,000              | 0,048              |

| Plošné znečištění  |      |
|--|------|
| Celkový dusík od hospodářských zvířat [kg/ha/rok]          | 5,74 |
| Podíl plochy zranitelných oblastí [%]                      | 0,0  |
| Podíl odvodněných zemědělských ploch [%]                   | 2,9  |
| Podíl intenzivně využívané zemědělské půdy [%]             | 56,3 |
| Vstup celk. fosforu (mimoerozní) [kg/km <sup>2</sup> /rok] | 2,04 |
| Vstup erozního sedimentu [t/ha za rok]                     | 0,47 |

| Významná akumulace vody |           |                            |                               |
|-------------------------|-----------|----------------------------|-------------------------------|
| Nádrž                   | Vodní tok | Obj. [mil.m <sup>3</sup> ] | Odběr [mil.m <sup>3</sup> /r] |
|                         |           |                            |                               |
|                         |           |                            |                               |

| Významný převod vody |                              |
|----------------------|------------------------------|
| Název                | Kapacita [m <sup>3</sup> /s] |
|                      |                              |
|                      |                              |

| Hydromorfologické ukazatele |            |                |                       |           |                         |               |                 |            |
|-----------------------------|------------|----------------|-----------------------|-----------|-------------------------|---------------|-----------------|------------|
| Vodní tok (správce *)       | Délka [km] | Počet překážek | (z toho s rybochodem) | Vzdouvání | Zpevnění břehů a koryta | Podélné hráze | Zastavěná území | Zatrubnění |
|                             |            |                |                       |           |                         |               |                 |            |
| Haná (PM)                   | 7,2        | 10             | 0                     | 0,0       | 4,1                     | 0,0           | 4,1             | 0,0        |

\*) PM - Povodí Moravy, s.p., LČR - Lesy České republiky, s.p., MO ČR - Ministerstvo obrany České republiky

## 4. Monitoring jakosti povrchových vod v období 2010 - 2016

| Kód profilu | Vodní tok | Název             | Reprezentativní | Monitoring zranit. oblastí | Poznámka |
|-------------|-----------|-------------------|-----------------|----------------------------|----------|
| YPTOp001    | Malá Haná | Opatovice - odtok | ne              | ne                         |          |
| YPPHa009    | Haná      | Pazderna          | ano             | ne                         |          |
|             |           |                   |                 |                            |          |
|             |           |                   |                 |                            |          |

## 5. Hodnocení stavu vodního útvaru

| Profily použité pro hodnocení |      |          |
|-------------------------------|------|----------|
| Kód profilu                   | Tok  | Název    |
| YPPHa009                      | Haná | Pazderna |

| Silně ovlivněný vodní útvar |                                 |
|-----------------------------|---------------------------------|
| HMWB                        | Důvody vymezení                 |
| ano                         | protipovodňová ochrana, průmysl |

| Ekologický stav/potenciál |                  |  |                   |    |           |      |
|---------------------------|------------------|--|-------------------|----|-----------|------|
| FYZIKÁLNĚ-CHEMICKÉ SLOŽKY |                  |  | BIOLOGICKÉ SLOŽKY |    |           |      |
| V.F-CH.L.                 | SPECIF. ZNEČ. L. | MZB  | FYTOBENTOS        | FP | MAKROFYTA | RYBY |
| střední                   | střední          | dobrý a lepší  | -                 | -  | -         | -    |
| dobrý                     |                  | dobrý a lepší  |                   |    |           |      |
| střední                   |                  |  |                   |    |           |      |
| pH                        | mangan           | Využití: V.F-CH.L. - všeobecné fyzikálně-chemické látky<br>SPECIF. ZNEČ. L. - specifické znečišťující látky<br>MZB - makrozoobentos<br>FP - fytoplankton<br>nedosažení DS - nedosažení dobrého stavu<br>HMWB - silně ovlivněný vodní útvar |                   |    |           |      |

| Chemický stav |
|---------------|
| dobrý         |

| Celkový stav VU      |               |
|----------------------|---------------|
| Ekol. stav/potenciál | Chemický stav |
| střední              | dobrý         |
| Celkový stav         |               |
| nevyhovující         |               |

### Cíle - ukazatele způsobující nedosažení dobrého stavu

| Ukazatel | Statistická veličina | Jednotka | Limitní hodnota | Naměřená hodnota | Index nesouladu | Typ výjimky      | Odhad stavu k roku 2021 |
|----------|----------------------|----------|-----------------|------------------|-----------------|------------------|-------------------------|
| pH       | maximum              |          | 9               | 9,10             | 1,0             | prodloužení lhůt | dobrý a lepší           |
| mangan   | aritmetický průměr   | mg/l     | 0,3             | 0,31             | 1,0             | prodloužení lhůt | dobrý a lepší           |
|          |                      |          |                 |                  |                 |                  |                         |
|          |                      |          |                 |                  |                 |                  |                         |
|          |                      |          |                 |                  |                 |                  |                         |
|          |                      |          |                 |                  |                 |                  |                         |

Využití: Index nesouladu - poměr naměřené a limitní hodnoty

## 6. Stav protipovodňové ochrany

| Oblasti s významnými povodňovými riziky |                      |      |          |                             |
|---|----------------------|------|----------|-----------------------------|
| Agreg. úsek                             | Vodní tok (ID úseku) | Usek | Říční km | Obce v nepřijatelném riziku |
|   |                      |      |          |                             |

### Zastavěná území nechráněná nebo nedostatečně chráněná před povodněmi

| Vodní tok | Místo, lokalita | ID obce | Stávající stupeň ochrany Qn | Správce toku        |
|-----------|-----------------|---------|-----------------------------|---------------------|
| Haná      | Vyškov          | 592889  | Q5                          | Povodí Moravy, s.p. |
|           |                 |         |                             |                     |
|           |                 |         |                             |                     |
|           |                 |         |                             |                     |

### Místa omezující průtočnost vodních toků

| Vodní tok                      | Říční km        | Obec, lokalita                 | Komentář         |
|--------------------------------|-----------------|--------------------------------|------------------|
| Haná                           | 31,952          | Vyškov                         | Silniční most    |
| Haná                           | 32,260          | Vyškov                         | Silniční most    |
| Haná                           | 32,397          | Vyškov                         | Silniční most    |
| Haná                           | 32,609          | Vyškov                         | Hospodářský most |
| Haná                           | 32,889          | Vyškov                         | Lávka            |
| Haná                           | 33,149          | Dědice u Vyškova               | Most             |
| Haná                           | 33,692          | Dědice u Vyškova               | Lávka            |
| Haná                           | 34,216          | Dědice u Vyškova               | Lávka            |
| Haná                           | 34,896          | Dědice u Vyškova               | Silniční most    |
| Haná                           | 32,220 - 32,400 | Vyškov jez - Křečkovice přítok | ledové obtíže    |
| Malá Haná                      | 0,166           | Dědice u Vyškova               | Silniční most    |
| Malá Haná - dalších 15 lokalit |                 |                                |                  |

## 7. Návrh opatření ve vodním útvaru

| Opatření k dosažení cílů ochrany vod jako složky životního prostředí |                |              |          |
|--|----------------|--------------|----------|
| Kanalizace a ČOV (opatření typu A, kap. VI.1.7)                      |                |              |          |
| ID opatření  | Název opatření | Prog. opatř. | Poznámka |
|  |                |              |          |
|  |                |              |          |
|  |                |              |          |
|  |                |              |          |

| Staré ekologické zátěže (opatření typu A, kap. VI.1.10) |                                      |         |        |              |          |
|---|--------------------------------------|---------|--------|--------------|----------|
| ID opatření   | Název opatření                       | Katastr | Obec   | Prog. opatř. | SEKM ID  |
| MOV210006   | SEZ - CHRÍŠTOF, spol. s r.o., Vyškov | Vyškov  | Vyškov | program      | 88571002 |
|   |                                      |         |        |              |          |
|   |                                      |         |        |              |          |
|   |                                      |         |        |              |          |

| Revitalizace vodních toků a odstraňování migračních překážek (opatření typu A, kap. VI.1.12) |                |          |              |                    |
|--|----------------|----------|--------------|--------------------|
| ID opatření  | Název opatření | Nositel* | Prog. opatř. | Způsob financování |
|  |                |          |              |                    |
|  |                |          |              |                    |
|  |                |          |              |                    |

) PM - Povodí Moravy, s.p., LČR - Lesy České republiky, s.p.

| Opatření typu B |  |             |          |
|-----------------|--|-------------|----------|
| ID opatření     | Název opatření   | Prog.opatř. | Kapitola |
| MOV207501       | Správné postupy v oblasti ochrany vod jako složky životního prostředí  | program     | VI.1.7   |
| MOV212501       | Revitalizace vodních toků  | program     | VI.1.12  |
| MOV212502       | Migrační prostupnost vodních toků  | program     | VI.1.12  |
| MOV215004       | Podpora retenční a infiltrační schopnosti půd, omezení povrchového odtoku a jeho přeměna na podzemní, redukce nevhodně odvodněných pozemků | program     | VI.1.15  |
| MOV216501       | Správné postupy v oblasti vodohospodářských služeb   | program     | VI.1.16  |
| MOV218503       | Záplavová území  | -           | VI.1.18  |
| MOV220501       | Průzkumný monitoring   | program     | VI.2     |
|                 |  |             |          |
|                 |  |             |          |

| Opatření na úseku ochrany před povodněmi (opatření typu A, kap. VI.1.17 a VI.1.18) |                |          |       |                    |
|--|----------------|----------|-------|--------------------|
| ID opatření  | Název opatření | Nositel* | Ř. km | Způsob financování |
|  |                |          |       |                    |
|  |                |          |       |                    |
|  |                |          |       |                    |
|  |                |          |       |                    |

) PM - Povodí Moravy, s.p., LČR - Lesy České republiky, s.p.

| Plánované komplexní pozemkové úpravy |      |                |                 |
|--------------------------------------|------|----------------|-----------------|
| Katastrální území                    | Obec | Pozemkový úřad | Plocha KPÚ [ha] |
|                                      |      |                |                 |
|                                      |      |                |                 |
|                                      |      |                |                 |
|                                      |      |                |                 |
|                                      |      |                |                 |

## 8. Odhad dopadu opatření k r. 2021 na ekologický a chemický stav

| Ekol. stav/potenciál | Chemický stav |
|----------------------|---------------|
| střední stav         | dobrý stav    |

Poznámky k navrhovaným opatřením: