

Průvodní list útvaru povrchových vod Plánu dílčího povodí Moravy 2016 - 2021

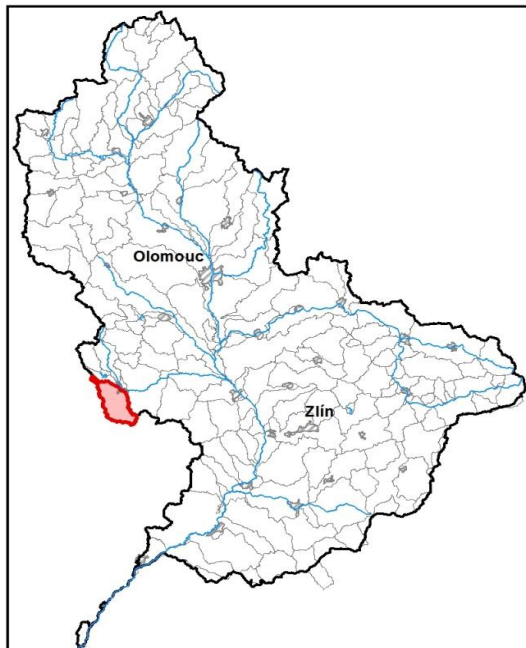
**Rostěnický potok od pramene po ústí do toku Haná**

|                         |                  |
|-------------------------|------------------|
| Kraj (kraje)            | Jihomoravský     |
| Vodoprávní úřad (úřady) | Vyškov, Bučovice |

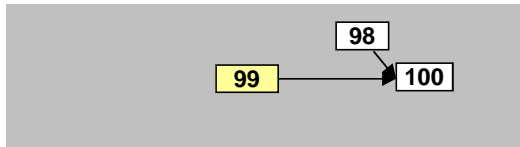
|                               |                            |
|-------------------------------|----------------------------|
| Pracovní číslo VÚ             | <b>M099</b>                |
| ID VÚ                         | MOV_1000                   |
| ČHP                           | 4-12-02-017                |
| Počet obyvatel:               | 11 045                     |
| Kategorie                     | řeka                       |
| Typ                           | 3-2-2-2                    |
| Úmoří                         | Černé moře                 |
| Nadmořská výška               | 200 – 500                  |
| Geologický typ                | pískovce, jílovce, kvartér |
| Řád Strahlera                 | říčky (řád 4.-6.)          |
| Plocha povodí km <sup>2</sup> | 73,22                      |
| Délka páteř. toku [km]        | 15,20                      |
| Staničení páteř. toku         | 0,0-15,2                   |
| Povodí vodárenské nádrže      | ne                         |
| Povodí - koupací vody         | ne                         |
| Rybné vody                    | kaprové                    |

1. Charakteristika vodního útvaru

**M099**

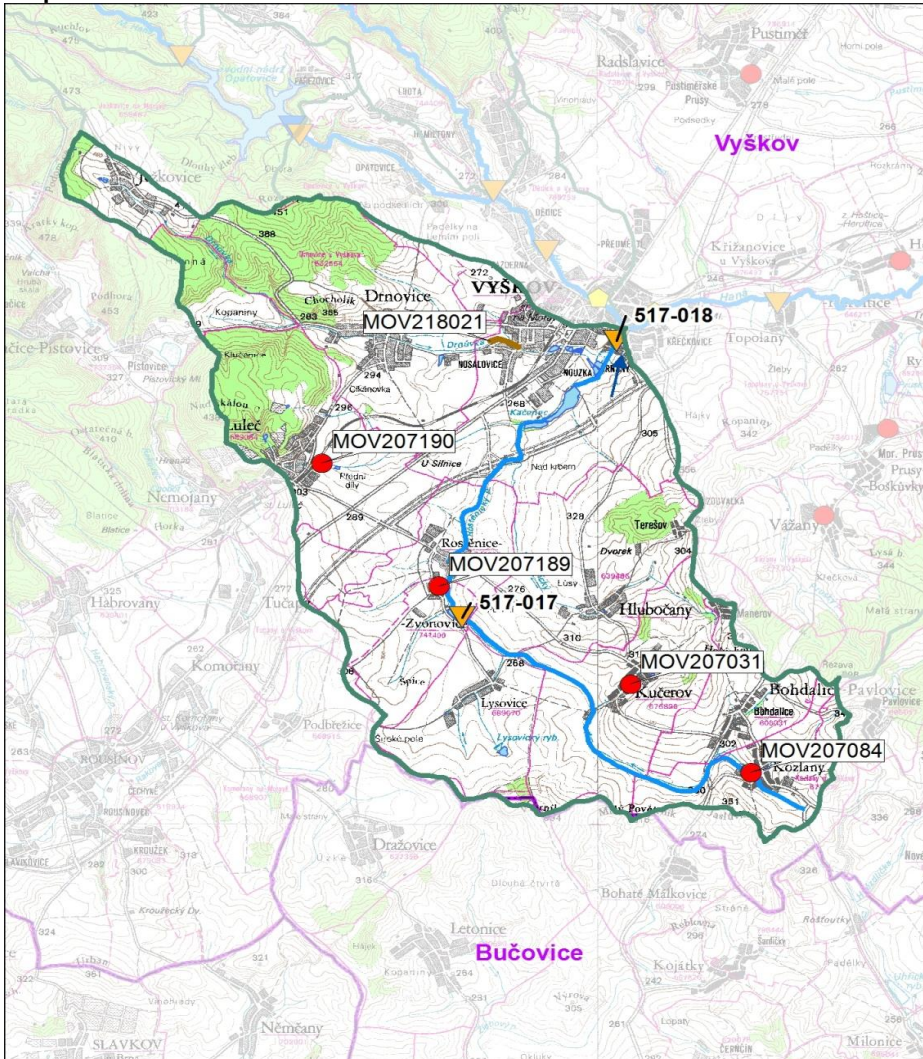


Návaznost vodních útvarů



|   |                   |       |
|---|-------------------|-------|
| Hydrologické charakteristiky uzávěrového profilu (neověřená data) [m <sup>3</sup> /s] | Q <sub>a</sub>    | 0,167 |
|   | Q <sub>330d</sub> | 0,023 |
|   | Q <sub>1</sub>    | 5,60  |
|   | Q <sub>100</sub>  | 34,0  |

Mapa vodního útvaru



Legenda

Opatření v plánu dílčího povodí

- ČOV a kanalizace
- ◆ staré ekologické zátěže

Revitalizace toku:

- revitalizace vodních toků
- odstranění migračních překážek
- přírodě blízké PPO

Protipovodňová opatření:

- v oblastech s významným povodňovým rizikem
- mimo oblasti s významným povodňovým rizikem

MOV207190 Číslo opatření

Ostatní informace

- ▼ Profil monitoringu jakosti vod
- Ptačí oblasti
- Evropsky významné lokality
- Zvláště chráněná území
- Hranice obcí s rozšířenou působností



## 5. Hodnocení stavu vodního útvaru

| Profily použité pro hodnocení |                  |        |
|-------------------------------|------------------|--------|
| Kód profilu                   | Tok              | Název  |
| 517-018                       | Rostěnický potok | Vyškov |

| Silně ovlivněný vodní útvar |                 |
|-----------------------------|-----------------|
| HMWB                        | Důvody vymezení |
| ne                          | -               |

| Ekologický stav/potenciál  |                  |         |                   |    |           |      |
|----------------------------|------------------|---------|-------------------|----|-----------|------|
| FYZIKÁLNĚ-CHEMICKÉ SLOŽKY  |                  |         | BIOLOGICKÉ SLOŽKY |    |           |      |
| V.F-CH.L.                  | SPECIF. ZNEČ. L. | MZB     | FYTOBENTOS        | FP | MAKROFYTA | RYBY |
| střední                    | střední          | zničený | střední           | -  | -         | -    |
| střední                    |                  | zničený |                   |    |           |      |
| zničený                    |                  |         |                   |    |           |      |
| BSK5, N-NH4, Pcelk., O2, T |                  | mangan  |                   |    |           |      |

Vyvětlivky: V.F-CH.L. - všeobecné fyzikálně-chemické látky  
 SPECIF. ZNEČ. L. - specifické znečišťující látky  
 MZB - makrozoobentos  
 FP - fytoplankton  
 nedosažení DS - nedosažení dobrého stavu  
 HMWB - silně ovlivněný vodní útvar

| Chemický stav   |
|---|
| nedosažení DS   |
| nikl, benzo[b]fluoranthen, benzo[ghi]perylene, fluoranten |

| Celkový stav VU      |               |
|----------------------|---------------|
| Ekol. stav/potenciál | Chemický stav |
| zničený              | nedosažení DS |
| Celkový stav         |               |
| nevyhovující         |               |

### Cíle - ukazatele způsobující nedosažení dobrého stavu

| Ukazatel            | Statistická veličina | Jednotka | Limitní hodnota | Naměřená hodnota | Index nesouladu | Typ výjimky      | Odhad stavu k roku 2021 |
|---------------------|----------------------|----------|-----------------|------------------|-----------------|------------------|-------------------------|
| benzo[b]fluoranthen | maximum              | ug/l     | 0,017           | 0,02             | 1,4             | prodloužení lhůt | nevyhovující            |
| benzo[ghi]perylene  | maximum              | ug/l     | 0,0082          | 0,01             | 1,5             | prodloužení lhůt | nevyhovující            |
| fluoranten          | aritmetický průměr   | ug/l     | 0,0063          | 0,02             | 2,6             | méně přísné cíle | nevyhovující            |
| nikl                | aritmetický průměr   | ug/l     | 4               | 8,98             | 2,2             | prodloužení lhůt | nevyhovující            |
| BSK5                | medián               | mg/l     | 3,5             | 4,70             | 1,3             | prodloužení lhůt | velmi dobrý             |
| N-NH4               | medián               | mg/l     | 0,23            | 0,42             | 1,8             | prodloužení lhůt | velmi dobrý             |
| O2                  | medián               | mg/l     |                 | 8,60             | 1,0             | prodloužení lhůt | velmi dobrý             |
| Pcelk.              | medián               | mg/l     | 0,15            | 0,21             | 1,4             | prodloužení lhůt | dobry                   |
| T                   | maximum              | °C       | 23              | 23,90            | 1,0             | prodloužení lhůt | dobry                   |
| mangan              | aritmetický průměr   | mg/l     | 0,3             | 0,38             | 1,3             | prodloužení lhůt | dobry                   |
| fytoobentos         |                      |          |                 |                  |                 | prodloužení lhůt | střední                 |
| makrozoobentos      |                      |          |                 |                  |                 | prodloužení lhůt | poškozený               |

Vyvětlivky: Index nesouladu - poměr naměřené a limitní hodnoty

## 6. Stav protipovodňové ochrany

### Oblasti s významnými povodňovými riziky

| Agreg. úsek | Vodní tok (ID úseku) | Usek | Říční km | Obce v nepřijatelném riziku |
|-------------|----------------------|------|----------|-----------------------------|
|             |                      |      |          |                             |

### Zastavěná území nechráněná nebo nedostatečně chráněná před povodněmi

| Vodní tok | Místo, lokalita | ID obce | Stávající stupeň ochrany Qn | Správce toku |
|-----------|-----------------|---------|-----------------------------|--------------|
|           |                 |         |                             |              |

### Místa omezující průtočnost vodních toků

| Vodní tok | Říční km      | Obec, lokalita | Komentář                  |
|-----------|---------------|----------------|---------------------------|
| Runza     | 0,600 - 0,750 | Kozlany        | splav - zatarasení splávi |
|           |               |                |                           |
|           |               |                |                           |
|           |               |                |                           |

## 7. Návrh opatření ve vodním útvaru

| Opatření k dosažení cílů ochrany vod jako složky životního prostředí |  |              |          |
|--|--|--------------|----------|
| Kanalizace a ČOV (opatření typu A, kap. VI.1.7)                      |  |              |          |
| ID opatření  | Název opatření   | Prog. opatř. | Poznámka |
| MOV207031  | Hlubočany a Kučerov, Kučerov a Hlubočany - výstavba kanalizace (MO100132)          | program      |          |
| MOV207084  | Kozlany u Vyškova, Kanalizace a ČOV v Obci Kozlany u Vyškova                       | program      |          |
| MOV207190  | Luleč, ČOV a kanalizace Luleč  | program      |          |
| MOV207189  | Lysovice a Rostěnice-Zvonovice, Odkanalizování obcí Rostěnice-Zvonovice a Lysovice | program      |          |

| Staré ekologické zátěže (opatření typu A, kap. VI.1.10) |                |         |      |              |         |
|---|----------------|---------|------|--------------|---------|
| ID opatření   | Název opatření | Katastr | Obec | Prog. opatř. | SEKM ID |
|   |                |         |      |              |         |
|   |                |         |      |              |         |
|   |                |         |      |              |         |
|   |                |         |      |              |         |

| Revitalizace vodních toků a odstraňování migračních překážek (opatření typu A, kap. VI.1.12) |                |          |              |                    |
|--|----------------|----------|--------------|--------------------|
| ID opatření  | Název opatření | Nositel* | Prog. opatř. | Způsob financování |
|  |                |          |              |                    |
|  |                |          |              |                    |
|  |                |          |              |                    |

) PM - Povodí Moravy, s.p., LČR - Lesy České republiky, s.p.

| Opatření typu B |  |             |          |
|-----------------|--|-------------|----------|
| ID opatření     | Název opatření   | Prog.opatř. | Kapitola |
| MOV207501       | Správné postupy v oblasti ochrany vod jako složky životního prostředí  | program     | VI.1.7   |
| MOV212501       | Revitalizace vodních toků  | program     | VI.1.12  |
| MOV212502       | Migrační prostupnost vodních toků  | program     | VI.1.12  |
| MOV215004       | Podpora retenční a infiltrační schopnosti půd, omezení povrchového odtoku a jeho přeměna na podzemní, redukce nevhodně odvodněných pozemků | program     | VI.1.15  |
| MOV216501       | Správné postupy v oblasti vodohospodářských služeb   | program     | VI.1.16  |
| MOV218503       | Záplavová území  | -           | VI.1.18  |
| MOV220501       | Průzkumný monitoring   | program     | VI.2     |

| Opatření na úseku ochrany před povodněmi (opatření typu A, kap. VI.1.17 a VI.1.18) |                      |          |               |                    |
|--|----------------------|----------|---------------|--------------------|
| ID opatření  | Název opatření       | Nositel* | Ř. km         | Způsob financování |
| MOV218021  | Drnůvka, k.ú. Vyškov | LČR      | 1,700 - 2,200 | PPO III            |
|  |                      |          |               |                    |
|  |                      |          |               |                    |
|  |                      |          |               |                    |

) PM - Povodí Moravy, s.p., LČR - Lesy České republiky, s.p.

| Plánované komplexní pozemkové úpravy |      |                |                 |
|--------------------------------------|------|----------------|-----------------|
| Katastrální území                    | Obec | Pozemkový úřad | Plocha KPÚ [ha] |
|                                      |      |                |                 |
|                                      |      |                |                 |
|                                      |      |                |                 |
|                                      |      |                |                 |
|                                      |      |                |                 |

## 8. Odhad dopadu opatření k r. 2021 na ekologický a chemický stav

| Ekol. stav/potenciál | Chemický stav            |
|----------------------|--------------------------|
| zničený stav         | nedosažení dobrého stavu |

Poznámky k navrhovaným opatřením: