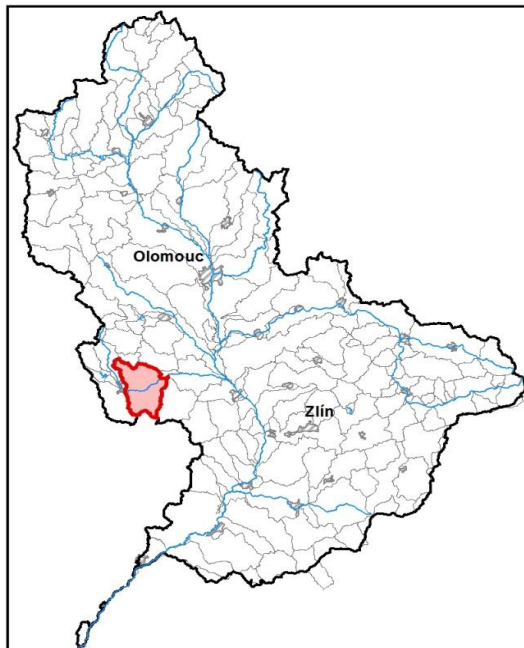


Průvodní list útvaru povrchových vod Plánu dílčího povodí Moravy 2016 - 2021

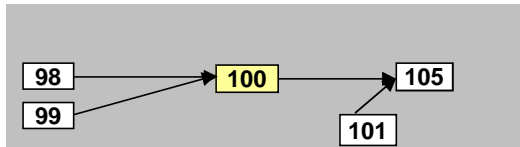
Haná od toku Rostěnický potok po tok Tištinka (Uhřický potok)		Pracovní číslo VÚ	M100
Kraj (kraje)	Olomoucký, Zlínský, Jihomoravský	ID VÚ	MOV_1010
Vodoprávní úřad (úřady)	Kroměříž, Prostějov, Vyškov	ČHP	4-12-02-030
		Počet obyvatel:	16 867
		Kategorie	řeka
		Typ	3-2-2-2
		Úmoří	Černé moře
		Nadmořská výška	200 – 500
		Geologický typ	pískovce, jílovce, kvartér
		Řád Strahlera	říčky (řád 4.-6.)
		Plocha povodí km ²	130,70
		Délka páteř. toku [km]	15,10
		Staničení páteř. toku	17,3 - 32,4
		Povodí vodárenské nádrže	ne
		Povodí - koupací vody	ne
		Rybné vody	kaprové

1. Charakteristika vodního útvaru

M100

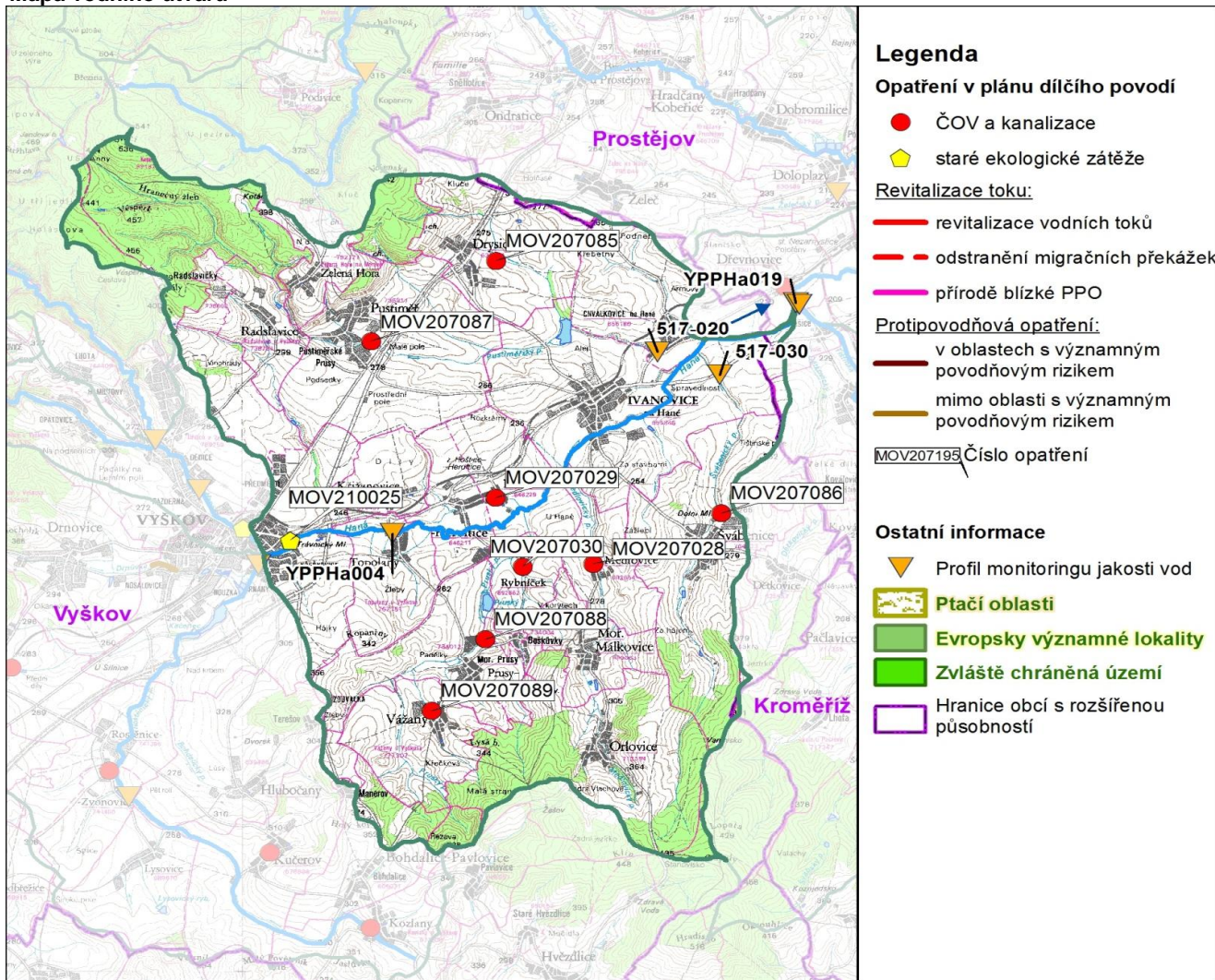


Návaznost vodních útvarů



Hydrologické charakteristiky uzavěrového profilu (neověřená data) [m ³ /s]	Q _a	0,937
	Q _{330d}	0,090
	Q ₁	14,0
	Q ₁₀₀	56,5

Mapa vodního útvaru



Využití území		
Popis	%	km ²
Umělé přetvořené plochy	8,6	11,3
Orná půda	71,8	93,9
Trvalé plodiny	0,0	0,0
Travní porosty	0,0	0,0
Směšené zemědělské oblasti	1,6	2,1
Les, polopřírodní vegetace	17,9	23,4
Mokřady	0,0	0,0
Vody	0,0	0,0

2. Chráněná území vázaná na vodní prostředí

ID	Název CHÚ	Druh

*) EVL - evropsky významná lokalita, PO - ptačí oblast
PP - přírodní památka, PR - přírodní rezervace

3. Užívání vody (stav z VH bilance roku 2012)

Odběry vody povrchové				
Odvětví	Skutečné		Povolené	Počet odb.
	tis.m ³ /rok	l/s	tis.m ³ /rok	
vodovody				
zeměděl.				
energetika				
průmysl				
ostatní				
celkem	0,0	0,0	0,0	0
Výčet odběrů				
Vodní tok		Účel *	l/s	

Vypouštění vod				
Odvětví	Skutečné		Povolené	Počet vyp.
	tis.m ³ /rok	l/s	tis.m ³ /rok	
komunální	2 836,0	89,9	4 784,5	11
zeměděl.				
energetika				
průmysl				
ostatní				
celkem	2 836,0	89,9	4 784,5	11
Výčet vypouštění				
Vodní tok		Typ *	l/s	
VaK Vyškov - Vyškov ČOV	Haná	K	75,8	
VaK Vyškov - Ivanovice na Hané ČOV	Haná	K	6,9	
VaK Vyškov - Pustiměř ČOV	Pustiměřský	K	3,5	
Městys Švábenice VK	Švábenický	K	0,8	
Obec Hoštice - Heroltice - VK (V2, V4	Hoštický ná	K	0,5	
Obec Vážany VK	Vážanský p.	K	0,5	
Obec Moravské Málkovice VK	Medlovický p.	K	0,5	
Obec Medlovice VK	Medlovický p.	K	0,4	
Obec Moravské Prusy VK	Pruský p.	K	0,3	
Obec Topolany	Haná	K	0,3	
Obec Drysice VK	Drysický p.	K	0,3	

* V - veřejné vodovody, K - komunální vypouštění, Z - zemědělství, E - energetika, P - průmysl, J - ostatní

Odběry vody podzemní				
Odvětví	Skutečné		Povolené	Počet odb.
	tis.m ³ /rok	l/s	tis.m ³ /rok	
vodáren.	268,8	8,5	427,6	4
ostatní	106,7	3,4	185,0	5
celkem	375,6	11,9	612,5	9
Významné odběry				
Místo		Účel *	l/s	
VaK Vyškov - Pustiměř, vrt HV-25	Pustiměř	V	6,3	
Bioveta - Ivanovice na Hané, studna	Ivanovice n	J	1,9	
VaK Vyškov - Moravské Málkovice	Moravské M	V	1,0	
dalších 6 odběrů			2,8	

Bodové znečištění - souhrnné údaje [t/rok]				
BSK ₅	CHSK _{Cr}	N-NH ₄	N _{anorg}	P _{celk.}
23,190	109,376	7,319	28,682	1,830

Plošné znečištění	
Celkový dusík od hospodářských zvířat [kg/ha/rok]	3,93
Podíl plochy zranitelných oblastí [%]	12,3
Podíl odvodněných zemědělských ploch [%]	3,0
Podíl intenzivně využívané zemědělské půdy [%]	74,8
Vstup celk. fosforu (mimoerozní) [kg/km ² /rok]	2,27
Vstup erozního sedimentu [t/ha za rok]	0,45

Významná akumulace vody			
Nádrž	Vodní tok	Obj. [mil.m ³]	Odběr [mil.m ³ /r]

Významný převod vody	
Název	Kapacita [m ³ /s]

Hydromorfologické ukazatele								
Vodní tok (správce *)	Délka [km]	Počet překážek	(z toho s rybochodem)	Vzdouvání	Zpevnění břehů a koryta	Podélné hráze	Zastavěná území	Zatrubnění
Haná (PM)	15,1	5	0	1,1	9,2	0,0	1,6	0,0

*) PM - Povodí Moravy, s.p., LČR - Lesy České republiky, s.p., MO ČR - Ministerstvo obrany České republiky

4. Monitoring jakosti povrchových vod v období 2010 - 2016

Kód profilu	Vodní tok	Název	Reprezentativní	Monitoring zranit. oblastí	Poznámka
YPPHa004	Haná	Topolany	ne	ne	
YPPHa019	Haná	Dřevnovice	ano	ne	
517-020	Pustiměřský potok	Chvalkovice na Hané	ne	ano	
517-030	Švábenický potok	ústí	ne	ano	

5. Hodnocení stavu vodního útvaru

Profily použité pro hodnocení		
Kód profilu	Tok	Název
YPPHa019	Haná	Dřevnovice

Silně ovlivněný vodní útvar	
HMWB	Důvody vymezení
ne	-

Ekologický stav/potenciál						
FYZIKÁLNĚ-CHEMICKÉ SLOŽKY			BIOLOGICKÉ SLOŽKY			
V.F-CH.L.	SPECIF. ZNEČ. L.	MZB	FYTOBENTOS	FP	MAKROFYTA	RYBY
střední	dobrý	poškozený	-	-	-	-
střední		poškozený				
poškozený						
BSK5, N-NH4, N-NO3, Pcelk.		Využití: V.F-CH.L. - všeobecné fyzikálně-chemické látky SPECIF. ZNEČ. L. - specifické znečišťující látky MZB - makrozoobentos FP - fytoplankton nedosažení DS - nedosažení dobrého stavu HMWB - silně ovlivněný vodní útvar				

Chemický stav
nedosažení DS
nikl, rtuť

Celkový stav VU	
Ekol. stav/potenciál	Chemický stav
poškozený	nedosažení DS
Celkový stav	
nevyhovující	

Cíle - ukazatele způsobující nedosažení dobrého stavu

Ukazatel	Statistická veličina	Jednotka	Limitní hodnota	Naměřená hodnota	Index nesouladu	Typ výjimky	Odhad stavu k roku 2021
nikl	aritmetický průměr	ug/l	4	8,29	2,1	prodloužení lhůt	nevyhovující
rtuť	maximum	ug/l	0,07	0,36	5,1	méně přísné cíle	nevyhovující
BSK5	medián	mg/l	3,5	4,25	1,2	prodloužení lhůt	dobrý
N-NH4	medián	mg/l	0,23	0,29	1,3	prodloužení lhůt	velmi dobrý
N-NO3	medián	mg/l	4,5	5,40	1,2	prodloužení lhůt	střední
Pcelk.	medián	mg/l	0,15	0,42	2,8	méně přísné cíle	střední
makrozoobentos						prodloužení lhůt	poškozený

Využití: Index nesouladu - poměr naměřené a limitní hodnoty

6. Stav protipovodňové ochrany

Oblasti s významnými povodňovými riziky

Agreg. úsek	Vodní tok (ID úseku)	Úsek	Říční km	Obce v nepřijatelném riziku

Zastavěná území nechráněná nebo nedostatečně chráněná před povodněmi

Vodní tok	Místo, lokalita	ID obce	Stávající stupeň ochrany Qn	Správce toku
Haná	Topolany	593630	Q1	Povodí Moravy, s.p.
Haná	Ivanovice na Hané	593117	Q20	Povodí Moravy, s.p.
Haná	Hoštice-Heroltice	593061	Q1	Povodí Moravy, s.p.

Místa omezující průtočnost vodních toků

Vodní tok	Říční km	Obec, lokalita	Komentář
Haná	22,632	Ivanovice na Hané	Lávka
Haná	22,956	Ivanovice na Hané	Silniční most
Haná	24,245	Heroltice	Provizorní lávka
Haná	25,609	Hoštice	Lávka
Haná	29,052	Topolany u Vyškova	Silniční most
Haná	31,273	Vyškov	Silniční most s lávkou

7. Návrh opatření ve vodním útvaru

Opatření k dosažení cílů ochrany vod jako složky životního prostředí			
Kanalizace a ČOV (opatření typu A, kap. VI.1.7)			
ID opatření	Název opatření	Prog. opatř.	Poznámka
MOV207085	Dryšice, Dryšice - kanalizace a ČOV	program	
MOV207029	Hoštice-Heroltice, Hoštice-Heroltice - výstavba kanalizace (MO100130)	program	
MOV207028	Medlovice, Medlovice - výstavba kanalizace a ČOV (MO100129)	program	
MOV207088	Prusy-Boškůvky, Prusy-Boškůvky - kanalizace a ČOV	program	
MOV207087	Pustiměř, ČOV Pustiměř – rekonstrukce - II. etapa	ostatní	
MOV207030	Rybníček, Rybníček - výstavba kanalizace (MO100131)	program	
MOV207086	Švábenice, Švábenice - splašková kanalizace a ČOV	program	
MOV207089	Vážany, Vážany - splašková tlaková kanalizace	program	

Staré ekologické zátěže (opatření typu A, kap. VI.1.10)					
ID opatření	Název opatření	Katastr	Obec	Prog. opatř.	SEKM ID
MOV210025	SEZ - JMP, a.s. Vyškov (MO130038)	Vyškov	Vyškov	ostatní	18857010

Revitalizace vodních toků a odstraňování migračních překážek (opatření typu A, kap. VI.1.12)				
ID opatření	Název opatření	Nositel*	Prog. opatř.	Způsob financování

) PM - Povodí Moravy, s.p., LČR - Lesy České republiky, s.p.

Opatření typu B			
ID opatření	Název opatření	Prog.opatř.	Kapitola
MOV207501	Správné postupy v oblasti ochrany vod jako složky životního prostředí	program	VI.1.7
MOV212501	Revitalizace vodních toků	program	VI.1.12
MOV212502	Migrační prostupnost vodních toků	program	VI.1.12
MOV215004	Podpora retenční a infiltrační schopnosti půd, omezení povrchového odtoku a jeho přeměna na podzemní, redukce nevhodně odvodněných pozemků	program	VI.1.15
MOV216501	Správné postupy v oblasti vodohospodářských služeb	program	VI.1.16
MOV218503	Záplavová území	-	VI.1.18
MOV220501	Průzkumný monitoring	program	VI.2

Opatření na úseku ochrany před povodněmi (opatření typu A, kap. VI.1.17 a VI.1.18)				
ID opatření	Název opatření	Nositel*	Ř. km	Způsob financování

) PM - Povodí Moravy, s.p., LČR - Lesy České republiky, s.p.

Plánované komplexní pozemkové úpravy			
Katastrální území	Obec	Pozemkový úřad	Plocha KPÚ [ha]

8. Odhad dopadu opatření k r. 2021 na ekologický a chemický stav

Ekol. stav/potenciál	Chemický stav
poškozený potenciál	nedosažení dobrého stavu

Poznámky k navrhovaným opatřením: