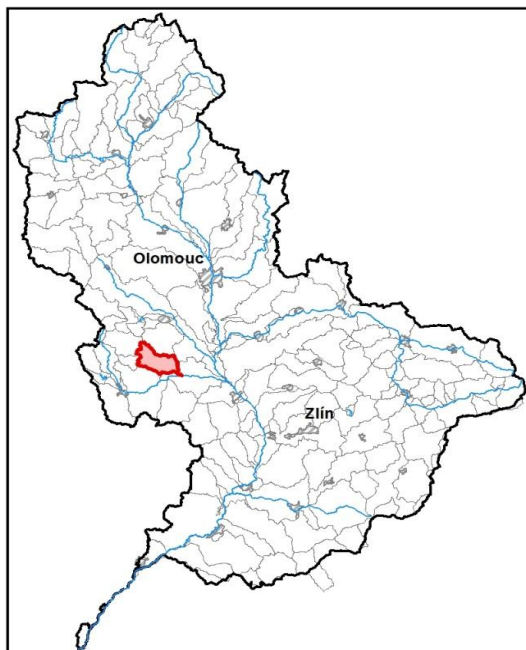


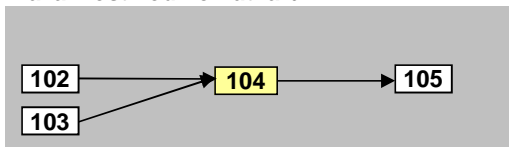
<b>Brodečka (Drahanský potok) od toku Ferdinandský (Otaslavický) potok</b>		Pracovní číslo VÚ	<b>M104</b>
Kraj (kraje)	Olomoucký, Jihomoravský	ID VÚ	MOV_1050
Vodoprávní úřad (úřady)	Prostějov, Vyškov	ČHP	4-12-02-055
		Počet obyvatel:	6 146
		Kategorie	řeka
		Typ	3-2-2-2
		Úmoří	Černé moře
		Nadmořská výška	200 – 500
		Geologický typ	pískovce, jílovce, kvartér
		Řád Strahlera	řičky (řád 4.-6.)
		Plocha povodí km <sup>2</sup>	52,83
		Délka páteř. toku [km]	14,80
		Staničení páteř. toku	0,0 - 14,8
		Povodí vodárenské nádrže	ne
		Povodí - koupací vody	ne
		Rybné vody	kaprové

1. Charakteristika vodního útvaru

**M104**

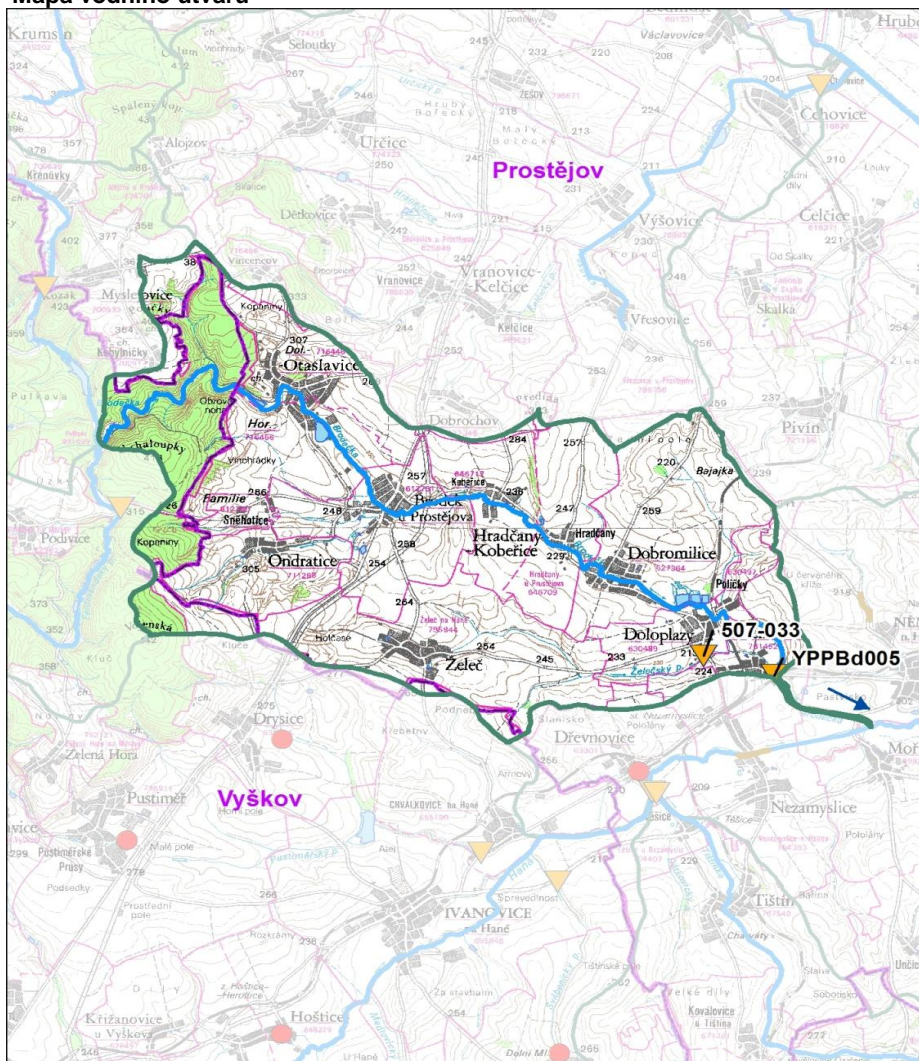


Návaznost vodních útvarů



Hydrologické charakteristiky uzávěrového profilu (neověřená data) [m³/s]	Q <sub>a</sub>	0,476
	Q <sub>330d</sub>	0,043
	Q <sub>1</sub>	5,20
	Q <sub>100</sub>	42,0

Mapa vodního útvaru



Legenda

Opatření v plánu dílčího povodí

- ČOV a kanalizace
- ◆ staré ekologické zátěže

Revitalizace toku:

- revitalizace vodních toků
- - - odstranění migračních překážek
- přírodě blízké PPO

Protipovodňová opatření:

- v oblastech s významným povodňovým rizikem
- mimo oblasti s významným povodňovým rizikem

MOV207193 Číslo opatření

Ostatní informace

- ▼ Profil monitoringu jakosti vod
- Ptačí oblasti
- Evropsky významné lokality
- Zvláště chráněná území
- Hranice obcí s rozšířenou působností

Využití území		
Popis	%	km <sup>2</sup>
Umělé přetvořené plochy	8,8	4,7
Orná půda	74,5	39,4
Trvalé plodiny	0,5	0,3
Travní porosty	0,0	0,0
Směšené zemědělské oblasti	4,9	2,6
Les, polopřírodní vegetace	11,3	6,0
Mokřady	0,0	0,0
Vody	0,0	0,0

## 2. Chráněná území vázaná na vodní prostředí

ID	Název CHÚ	Druh

\*) EVL - evropsky významná lokalita, PO - ptačí oblast  
PP - přírodní památka, PR - přírodní rezervace

## 3. Užívání vody (stav z VH bilance roku 2012)

Odběry vody povrchové				
Odvětví	Skutečné		Povolené	Počet odb.
	tis.m <sup>3</sup> /rok	l/s	tis.m <sup>3</sup> /rok	
vodovody				
zeměděl.				
energetika				
průmysl				
ostatní				
celkem	0,0	0,0	0,0	0

Výčet odběrů	Vodní tok	Účel *	l/s

Vypouštění vod				
Odvětví	Skutečné		Povolené	Počet vyp.
	tis.m <sup>3</sup> /rok	l/s	tis.m <sup>3</sup> /rok	
komunální	234,6	7,4	486,4	7
zeměděl.				
energetika				
průmysl				
ostatní				
celkem	234,6	7,4	486,4	7

Výčet vypouštění	Vodní tok	Typ *	l/s
Obec Otaslavice - ČOV	Brodečka (D	K	2,9
MOVO Olomouc - Doloplazy ČOV	Brodečka (D	K	1,4
Obec Želeč VK	Želečský p.	K	1,1
INSTA CZ - Víceměřice ČOV	Želečský p.	K	0,9
Obec Dobromilice ČOV	Brodečka (D	K	0,5
Městys Brodek u Prostějova ČOV - Kd	Brodečka (D	K	0,5
Městys Brodek u Prostějova VK	Brodečka (D	K	0,2

\* V - veřejné vodovody, K - komunální vypouštění, Z - zemědělství, E - energetika, P - průmysl, J - ostatní

Odběry vody podzemní				
Odvětví	Skutečné		Povolené	Počet odb.
	tis.m <sup>3</sup> /rok	l/s	tis.m <sup>3</sup> /rok	
vodáren.	430,5	13,6	40,5	2
ostatní	3,8	0,1	14,3	1
celkem	434,3	13,8	54,8	3

Významné odběry	Místo	Účel *	l/s
MOVO Olomouc - Brodek u Prostějova	Ondratice	V	12,5
Obec Želeč - vrt HV1	Želeč na H <sub>2</sub>	V	1,1
ŽPSV Uherský Ostroh - betonárna D	Doloplazy	J	0,1

Bodové znečištění - souhrnné údaje [t/rok]				
BSK <sub>5</sub>	CHSK <sub>Cr</sub>	N-NH <sub>4</sub>	N <sub>anorg</sub>	P <sub>celk.</sub>
2,318	9,550	0,366	1,068	0,220

Plošné znečištění	
Celkový dusík od hospodářských zvířat [kg/ha/rok]	5,51
Podíl plochy zranitelných oblastí [%]	71,5
Podíl odvodněných zemědělských ploch [%]	7,4
Podíl intenzivně využívané zemědělské půdy [%]	78,3
Vstup celk. fosforu (mimoerozní) [kg/km <sup>2</sup> /rok]	1,01
Vstup erozního sedimentu [t/ha za rok]	0,02

Významná akumulace vody			
Nádrž	Vodní tok	Obj. [mil.m <sup>3</sup> ]	Odběr [mil.m <sup>3</sup> /r]

Významný převod vody	
Název	Kapacita [m <sup>3</sup> /s]

Hydromorfologické ukazatele								
Vodní tok (správce *)	Délka [km]	Počet překážek	(z toho s rybochodem)	Vzdouvání	Zpevnění břehů a koryta	Podélné hráze	Zastavěná území	Zatrubnění
Brodečka (PM)	3,5	1	0	0,7	3,5	0,0	1,7	0,0

\*) PM - Povodí Moravy, s.p., LČR - Lesy České republiky, s.p., MO ČR - Ministerstvo obrany České republiky

## 4. Monitoring jakosti povrchových vod v období 2010 - 2016

Kód profilu	Vodní tok	Název	Reprezentativní	Monitoring zranit. oblastí	Poznámka
507-033	Želečský potok	Víceměřice	ne	ano	
YPPBd005	Brodečka (Drahanský potok)	Víceměřice	ano	ano	

## 5. Hodnocení stavu vodního útvaru

Profily použité pro hodnocení		
Kód profilu	Tok	Název
YPPBd005	Brodečka (Drahanský potok)	Víceměřice

Silně ovlivněný vodní útvar	
HMWB	Důvody vymezení
ne	-

Ekologický stav/potenciál						
FYZIKÁLNĚ-CHEMICKÉ SLOŽKY			BIOLOGICKÉ SLOŽKY			
V.F-CH.L.	SPECIF. ZNEČ. L.	MZB	FYTOBENTOS	FP	MAKROFYTA	RYBY
střední	střední	poškozený	-	-	-	-
střední		poškozený				
poškozený						
Pcelk.	AOX	Využití: V.F-CH.L. - všeobecné fyzikálně-chemické látky SPECIF. ZNEČ. L. - specifické znečišťující látky MZB - makrozoobentos FP - fytoplankton nedosažení DS - nedosažení dobrého stavu HMWB - silně ovlivněný vodní útvar				

Chemický stav	
nedosažení DS	
nikl	

Celkový stav VU	
Ekol. stav/potenciál	Chemický stav
poškozený	nedosažení DS
Celkový stav	
nevyhovující	

### Cíle - ukazatele způsobující nedosažení dobrého stavu

Ukazatel	Statistická veličina	Jednotka	Limitní hodnota	Naměřená hodnota	Index nesouladu	Typ výjimky	Odhad stavu k roku 2021
nikl	aritmetický průměr	ug/l	4	6,12	1,5	prodloužení lhůt	nevyhovující
Pcelk.	medián	mg/l	0,15	0,26	1,8	prodloužení lhůt	střední
AOX	aritmetický průměr	ug/l	25	25,92	1,0	prodloužení lhůt	střední
makrozoobentos						prodloužení lhůt	poškozený

Využití: Index nesouladu - poměr naměřené a limitní hodnoty

## 6. Stav protipovodňové ochrany

### Oblasti s významnými povodňovými riziky

Agreg. úsek	Vodní tok (ID úseku)	Úsek	Říční km	Obce v nepříjatelém riziku

### Zastavěná území nechráněná nebo nedostatečně chráněná před povodněmi

Vodní tok	Místo, lokalita	ID obce	Stávající stupeň ochrany Qn	Správce toku
Brodečka (Drahanský p.)	Víceměřice	590134	Q5	Povodí Moravy, s.p.
Brodečka (Drahanský p.)	Otaslavice	589845	Q20	Povodí Moravy, s.p.
Brodečka (Drahanský p.)	Hradčany-Kobeřice	589527	Q10	Povodí Moravy, s.p.
Brodečka (Drahanský p.)	Doloplazy	589454	Q10	Povodí Moravy, s.p.
Brodečka (Drahanský p.)	Dobromilice	589446	Q10	Povodí Moravy, s.p.
Brodečka (Drahanský p.)	Brodek u Prostějova	589322	Q10	Povodí Moravy, s.p.

### Místa omezující průtočnost vodních toků

Vodní tok	Říční km	Obec, lokalita	Komentář
Brodečka	0,300	Mořice - Němčice nad Hanou	nekapacitní silniční most
Brodečka	3,355	Doloplazy	nekapacitní hospodářský přejezd
Brodečka	4,250	Doloplazy	nekapacitní železniční most
Brodečka	4,350	Doloplazy	nekapacitní silniční most
Brodečka	5,988	Dobromilice	nekapacitní silniční most
Brodečka	6,401	Dobromilice	nekapacitní silniční historický klenbový most
Brodečka	7,620	Hradčany	nekapacitní silniční most
Brodečka	8,240	Hradčany	nad poškozeným stupněm koryto zanesené
Brodečka	8,965	Kobeřice	nekapacitní lávka pro pěší
Brodečka	9,108	Kobeřice	nekapacitní silniční most
Brodečka	10,855	Brodek u Prostějova	nekapacitní lávka pro pěší
Brodečka - dalších 17 lokalit			

## 7. Návrh opatření ve vodním útvaru

Opatření k dosažení cílů ochrany vod jako složky životního prostředí			
Kanalizace a ČOV (opatření typu A, kap. VI.1.7)			
ID opatření	Název opatření	Prog. opatř.	Poznámka

Staré ekologické zátěže (opatření typu A, kap. VI.1.10)					
ID opatření	Název opatření	Katastr	Obec	Prog. opatř.	SEKM ID

Revitalizace vodních toků a odstraňování migračních překážek (opatření typu A, kap. VI.1.12)				
ID opatření	Název opatření	Nositel*	Prog. opatř.	Způsob financování

) PM - Povodí Moravy, s.p., LČR - Lesy České republiky, s.p.

Opatření typu B			
ID opatření	Název opatření	Prog.opatř.	Kapitola
MOV207501	Správné postupy v oblasti ochrany vod jako složky životního prostředí	program	VI.1.7
MOV212501	Revitalizace vodních toků	program	VI.1.12
MOV212502	Migrační prostupnost vodních toků	program	VI.1.12
MOV212505	Přírodě blízké PPO mimo OsVPR - Záměry navrhovatelů	ostatní	VI.1.12, VI.1.18
MOV215004	Podpora retenční a infiltrační schopnosti půd, omezení povrchového odtoku a jeho přeměna na podzemní, redukce nevhodně odvodněných pozemků	program	VI.1.15
MOV216501	Správné postupy v oblasti vodohospodářských služeb	program	VI.1.16
MOV218502	PPO mimo OsVPR - Záměry navrhovatelů	-	VI.1.18
MOV218503	Záplavová území	-	VI.1.18
MOV220501	Průzkumný monitoring	program	VI.2

Opatření na úseku ochrany před povodněmi (opatření typu A, kap. VI.1.17 a VI.1.18)				
ID opatření	Název opatření	Nositel*	Ř. km	Způsob financování

) PM - Povodí Moravy, s.p., LČR - Lesy České republiky, s.p.

Plánované komplexní pozemkové úpravy			
Katastrální území	Obec	Pozemkový úřad	Plocha KPÚ [ha]
Pivín	Pivín	Prostějov	693
Hradčany u Prostějova	Hradčany-Kobeřice	Prostějov	360
Ondratice	Ondratice	Prostějov	320
Brodek u Prostějova	Brodek u Prostějova	Prostějov	532
Doloplazy	Doloplazy	Prostějov	208
Kobeřice	Hradčany-Kobeřice	Prostějov	331
Poličky	Doloplazy	Prostějov	83

## 8. Odhad dopadu opatření k r. 2021 na ekologický a chemický stav

Ekol. stav/potenciál	Chemický stav
poškozený potenciál	nedosažení dobrého stavu

Poznámky k navrhovaným opatřením: