

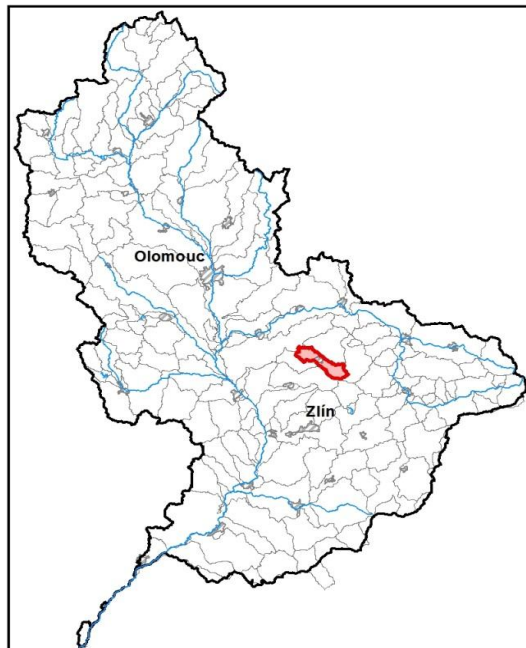
Bystřička od pramene po ústí do toku Moštěnka

Kraj (kraje)	Olomoucký, Zlínský
Vodoprávní úřad (úřady)	Přerov, Bystřice pod Hostýnem

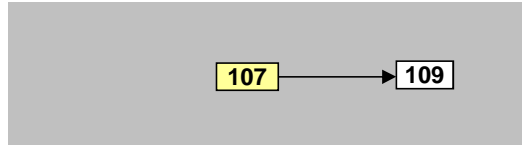
Pracovní číslo VÚ	M107
ID VÚ	MOV_1080
ČHP	4-12-02-085
Počet obyvatel:	10 509
Kategorie	řeka
Typ	3-2-2-2
Úmoří	Černé moře
Nadmořská výška	200 – 500
Geologický typ	pískovce, jílovce, kvartér
Řád Strahlera	říčky (řád 4.-6.)
Plocha povodí km ²	43,27
Délka páteř. toku [km]	17,80
Staničení páteř. toku	0,0 - 17,8
Povodí vodárenské nádrže	ne
Povodí - koupací vody	ne
Rybné vody	lososové

1. Charakteristika vodního útvaru

M107

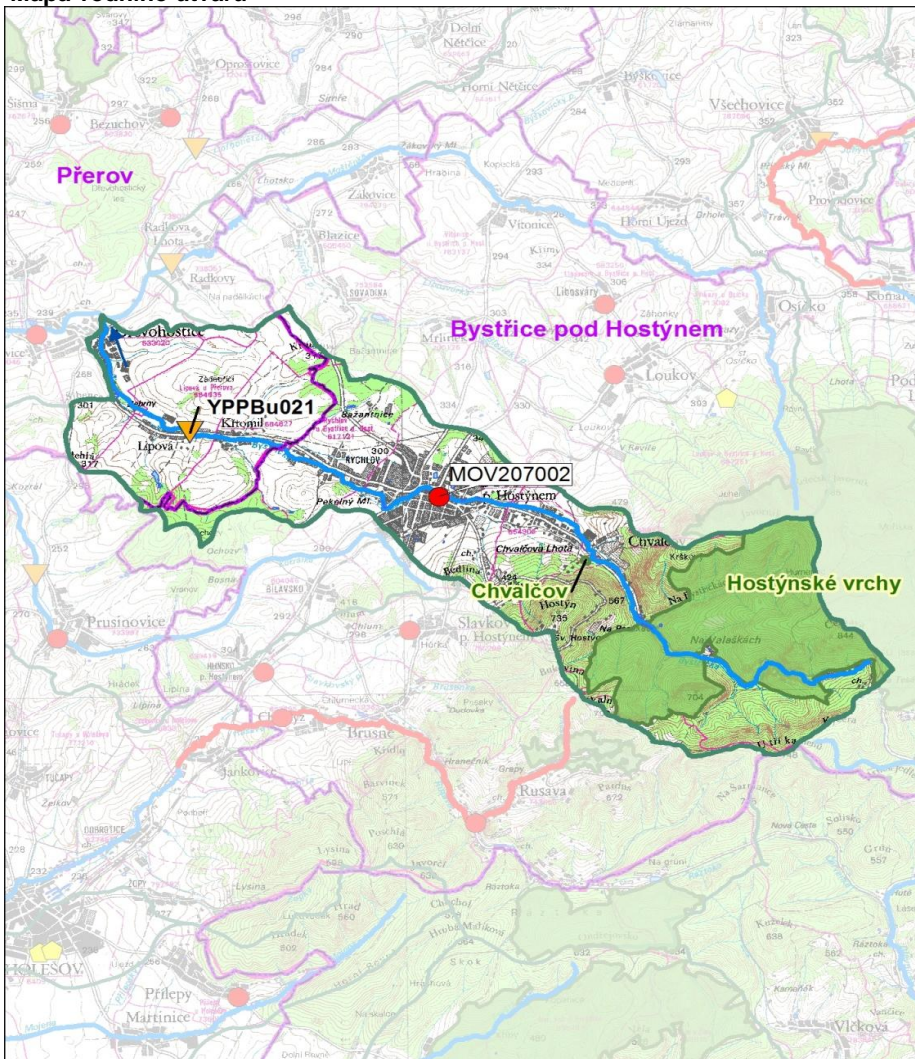


Návaznost vodních útvarů



Hydrologické charakteristiky uzavěrového profilu (neověřená data) [m ³ /s]	Q _a	0,354
	Q _{330d}	0,067
	Q ₁	12,0
	Q ₁₀₀	58,0

Mapa vodního útvaru



Legenda

Opatření v plánu dílčího povodí

- ČOV a kanalizace
- ◆ staré ekologické zátěže
- Revitalizace toku:
 - revitalizace vodních toků
 - odstranění migračních překážek
 - přírodě blízké PPO
- Protipovodňová opatření:
 - v oblastech s významným povodňovým rizikem
 - mimo oblasti s významným povodňovým rizikem
- MOV207193 Číslo opatření

Ostatní informace

- ▼ Profil monitoringu jakosti vod
- ▭ Ptačí oblasti
- ▭ Evropsky významné lokality
- ▭ Zvláště chráněná území
- ▭ Hranice obcí s rozšířenou působností

Využití území			
Popis	%	km ²	
Umělé přetvořené plochy	12,4	5,3	
Orná půda	29,1	12,6	
Trvalé plodiny	0,0	0,0	
Travní porosty	0,8	0,4	
Smišené zemědělské oblasti	9,2	4,0	
Les, polopřírodní vegetace	48,5	21,0	
Mokřady	0,0	0,0	
Vody	0,0	0,0	

2. Chráněná území vázaná na vodní prostředí

ID	Název CHÚ	Druh
CZ0724429	Hostýnské vrchy	EVL
CZ0723406	Chvalčov	EVL

*) EVL - evropsky významná lokalita, PO - ptačí oblast

PP - přírodní památka, PR - přírodní rezervace

3. Užívání vody (stav z VH bilance roku 2012)

Odběry vody povrchové				
Odvětví	Skutečné		Povolené	Počet odb.
	tis.m ³ /rok	l/s	tis.m ³ /rok	
vodovody	10,0	0,3	15,8	1
zeměděl.				
energetika				
průmysl	25,6	0,8	100,0	1
ostatní				
celkem	35,6	1,1	115,8	2
Výčet odběrů				
Odvětví	Vodní tok	Účel *	l/s	
TON - ENERGO, Bystřice pod Hostýnem	Bystřička (d)	P	0,8	
VaK Kroměříž - ČOV Bystřice pod Hostýnem	Bystřička (d)	V	0,3	

Vypouštění vod				
Odvětví	Skutečné		Povolené	Počet vyp.
	tis.m ³ /rok	l/s	tis.m ³ /rok	
komunální	1 684,0	53,4	173,5	4
zeměděl.				
energetika				
průmysl				
ostatní	6,6	0,2	15,6	1
celkem	1 690,5	53,6	189,1	5
Výčet vypouštění				
Odvětví	Vodní tok	Typ *	l/s	
VaK Kroměříž - Bystřice pod Hostýnem	Bystřička (d)	K	51,6	
Obec Křtomil VK	Bystřička (d)	K	0,7	
AECOM CZ - sanace pila Bystřice p. Hostýnem	Bystřička (d)	K	0,7	
Obec Lipová VK	Bystřička (d)	K	0,4	
Domov Adam Dřevohostice - ÚSP, ČOV Dřevohostice	Bystřička (d)	J	0,2	

* V - veřejné vodovody, K - komunální vypouštění, Z - zemědělství, E - energetika, P - průmysl, J - ostatní

Odběry vody podzemní				
Odvětví	Skutečné		Povolené	Počet odb.
	tis.m ³ /rok	l/s	tis.m ³ /rok	
vodáren.	7,5	0,2	29,0	1
ostatní	44,8	1,4	169,0	3
celkem	52,2	1,7	198,0	4
Významné odběry				
Odvětví	Místo	Účel *	l/s	
AECOM CZ - sanace pila Bystřice p. Hostýnem	Bystřice pod Hostýnem	J	0,7	
ZD Dřevohostice - stř. Dřevohostice	Dřevohostice	J	0,5	
Obec Chvalčov - pramenní jímka + VZ Chvalčov	Chvalčov	V	0,2	
ZD Dřevohostice - Lipová	Lipová u Přibramu	J	0,2	

Bodové znečištění - souhrnné údaje [t/rok]				
BSK ₅	CHSK _{Cr}	N-NH ₄	N _{anorg}	P _{celk.}
5,504	17,202	1,803	12,316	0,911

Plošné znečištění	
Celkový dusík od hospodářských zvířat [kg/ha/rok]	5,68
Podíl plochy zranitelných oblastí [%]	0,0
Podíl odvodněných zemědělských ploch [%]	39,5
Podíl intenzivně využívané zemědělské půdy [%]	38,8
Vstup celk. fosforu (mimoerozní) [kg/km ² /rok]	8,55
Vstup erozního sedimentu [t/ha za rok]	1,02

Významná akumulace vody			
Nádrž	Vodní tok	Obj. [mil.m ³]	Odběr [mil.m ³ /r]

Významný převod vody	
Název	Kapacita [m ³ /s]

Hydromorfologické ukazatele								
Vodní tok (správce *)	Délka [km]	Počet překážek	(z toho s rybochodem)	Vzdouvání	Zpevnění břehů a koryta	Podélné hráze	Zastavená území	Zatrubnění
Bystřička (PM)	8,2	12	0	0,0	8,2	0,0	0,0	0,0

*) PM - Povodí Moravy, s.p., LČR - Lesy České republiky, s.p., MO ČR - Ministerstvo obrany České republiky

4. Monitoring jakosti povrchových vod v období 2010 - 2016

Kód profilu	Vodní tok	Název	Reprezentativní	Monitoring zranit. oblastí	Poznámka
YPPBu021	Bystřička	Lipová	ano	ne	

5. Hodnocení stavu vodního útvaru

Profily použité pro hodnocení		
Kód profilu	Tok	Název
YPPBu021	Bystřička	Lipová

Silně ovlivněný vodní útvar	
HMWB	Důvody vymezení
ne	-

Ekologický stav/potenciál						
FYZIKÁLNĚ-CHEMICKÉ SLOŽKY			BIOLOGICKÉ SLOŽKY			
V.F-CH.L.	SPECIF. ZNEČ. L.	MZB	FYTOBENTOS	FP	MAKROFYTA	RYBY
střední	nehodnoceno	střední	-	-	neklasifikováno	-
střední		střední				
střední						
Pcelk.		Využití: V.F-CH.L. - všeobecné fyzikálně-chemické látky SPECIF. ZNEČ. L. - specifické znečišťující látky MZB - makrozoobentos FP - fytoplankton nedosažení DS - nedosažení dobrého stavu HMWB - silně ovlivněný vodní útvar				

Chemický stav
dobrý

Celkový stav VU	
Ekol. stav/potenciál	Chemický stav
střední	dobrý
Celkový stav	
nevyhovující	

Cíle - ukazatele způsobující nedosažení dobrého stavu

Ukazatel	Statistická veličina	Jednotka	Limitní hodnota	Naměřená hodnota	Index nesouladu	Typ výjimky	Odhad stavu k roku 2021
Pcelk.	medián	mg/l	0,15	0,18	1,2	prodloužení lhůt	dobrý
makrozoobentos						prodloužení lhůt	střední

Využití: Index nesouladu - poměr naměřené a limitní hodnoty

6. Stav protipovodňové ochrany

Oblasti s významnými povodňovými riziky

Agreg. úsek	Vodní tok (ID úseku)	Úsek	Říční km	Obce v nepřijatelném riziku
A55	Bystřička (PM-119)	od mostu po most Bystřice pod Hostýnem	7,000 - 8,477	Bystřice pod Hostýnem

Zastavěná území nechráněná nebo nedostatečně chráněná před povodněmi

Vodní tok	Místo, lokalita	ID obce	Stávající stupeň ochrany Qn	Správce toku
Bystřička (do Moštěnky)	Lipová	514772	<Q100	Povodí Moravy, s.p.
Bystřička (do Moštěnky)	Křtomil	552780	Q5	Povodí Moravy, s.p.
Bystřička (do Moštěnky)	Chvalčov	506737	Q20	Povodí Moravy, s.p.
Bystřička (do Moštěnky)	Bystřice pod Hostýnem	588393	Q20	Povodí Moravy, s.p.

Místa omezující průtočnost vodních toků

Vodní tok	Říční km	Obec, lokalita	Komentář
Bystřička (do Moštěnky)	0,254	Dřevohostice	nekapacitní silniční most
Bystřička (do Moštěnky)	0,406	Dřevohostice	nekapacitní most
Bystřička (do Moštěnky)	0,665	Dřevohostice	nekapacitní ocelová lávka pro pěší v obci
Bystřička (do Moštěnky)	0,945	Dřevohostice	nekapacitní betonový most - hospod. most k ZD
Bystřička (do Moštěnky)	1,919	Dřevohostice	nekapacitní betonový most k obci Lipová
Bystřička (do Moštěnky)	1,928	Lipová	nad mostem místy nánosy ve dně i na svazích
Bystřička (do Moštěnky)	2,558	Lipová	nad lávkou místy nánosy ve dně i na svazích
Bystřička (do Moštěnky)	2,645	Lipová	nekapacitní dřevěná lávka
Bystřička (do Moštěnky)	2,869	Lipová	nad mostem nánosy
Bystřička (do Moštěnky)	3,109	Lipová	nekapacitní silniční most
Bystřička (do Moštěnky)	3,706	Křtomil	nekapacitní most
Bystřička (do Moštěnky) - dalších 10 lokalit			

7. Návrh opatření ve vodním útvaru

Opatření k dosažení cílů ochrany vod jako složky životního prostředí			
Kanalizace a ČOV (opatření typu A, kap. VI.1.7)			
ID opatření	Název opatření	Prog. opatř.	Poznámka
MOV207002	Bystřice pod Hostýnem, Bystřice pod Hostýnem - rekonstrukce a výstavba kanalizace (MO100011)	program	

Staré ekologické zátěže (opatření typu A, kap. VI.1.10)					
ID opatření	Název opatření	Katastr	Obec	Prog. opatř.	SEKM ID

Revitalizace vodních toků a odstraňování migračních překážek (opatření typu A, kap. VI.1.12)				
ID opatření	Název opatření	Nositel*	Prog. opatř.	Způsob financování

*) PM - Povodí Moravy, s.p., LČR - Lesy České republiky, s.p.

Opatření typu B			
ID opatření	Název opatření	Prog.opatř.	Kapitola
MOV207501	Správné postupy v oblasti ochrany vod jako složky životního prostředí	program	VI.1.7
MOV212501	Revitalizace vodních toků	program	VI.1.12
MOV212502	Migrační prostupnost vodních toků	program	VI.1.12
MOV212503	Revitalizace - Záměry navrhovatelů	ostatní	VI.1.12
MOV212505	Přírodě blízké PPO mimo OsVPR - Záměry navrhovatelů	ostatní	VI.1.12, VI.1.18
MOV215004	Podpora retenční a infiltrační schopnosti půd, omezení povrchového odtoku a jeho přeměna na podzemní, redukce nevhodně odvodněných pozemků	program	VI.1.15
MOV216501	Správné postupy v oblasti vodohospodářských služeb	program	VI.1.16
MOV218503	Záplavová území	-	VI.1.18
MOV220501	Průzkumný monitoring	program	VI.2

Opatření na úseku ochrany před povodněmi (opatření typu A, kap. VI.1.17 a VI.1.18)				
ID opatření	Název opatření	Nositel*	Ř. km	Způsob financování

*) PM - Povodí Moravy, s.p., LČR - Lesy České republiky, s.p.

Plánované komplexní pozemkové úpravy			
Katastrální území	Obec	Pozemkový úřad	Plocha KPÚ [ha]
Dřevohostice	Dřevohostice	Přerov	848
Radkovy	Radkovy	Přerov	253

8. Odhad dopadu opatření k r. 2021 na ekologický a chemický stav

Ekol. stav/potenciál	Chemický stav
střední stav	dobrý stav

Poznámky k navrhovaným opatřením: