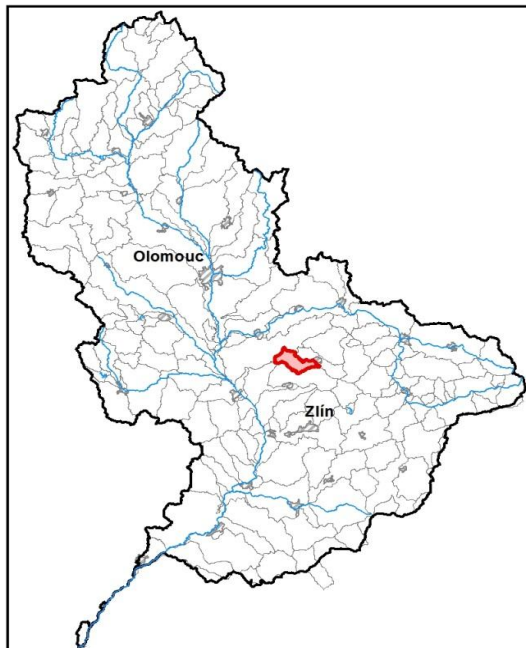


Průvodní list útvaru povrchových vod Plánu dílčího povodí Moravy 2016 - 2021

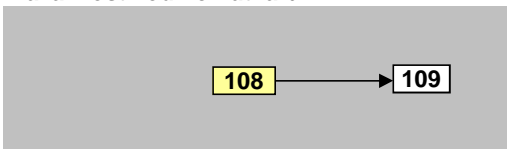
Kozrálka od pramene po ústí do toku Moštěnka		Pracovní číslo VÚ	M108
Kraj (kraje)	Olomoucký, Zlínský	ID VÚ	MOV_1090
Vodoprávní úřad (úřady)	Holešov, Bystřice pod Hostýnem, Přerov	ČHP	4-12-02-091
		Počet obyvatel:	2 188
		Kategorie	řeka
		Typ	3-2-2-1
		Úmoří	Černé moře
		Nadmořská výška	200 – 500
		Geologický typ	pískovce, jílovce, kvartér
		Řád Strahlera	potoky (řád 1.-3.)
		Plocha povodí km ²	34,39
		Délka páteř. toku [km]	15,80
		Staničení páteř. toku	0,0 - 15,8
		Povodí vodárenské nádrže	ne
		Povodí - koupací vody	ne
		Rybné vody	lososové

1. Charakteristika vodního útvaru

M108

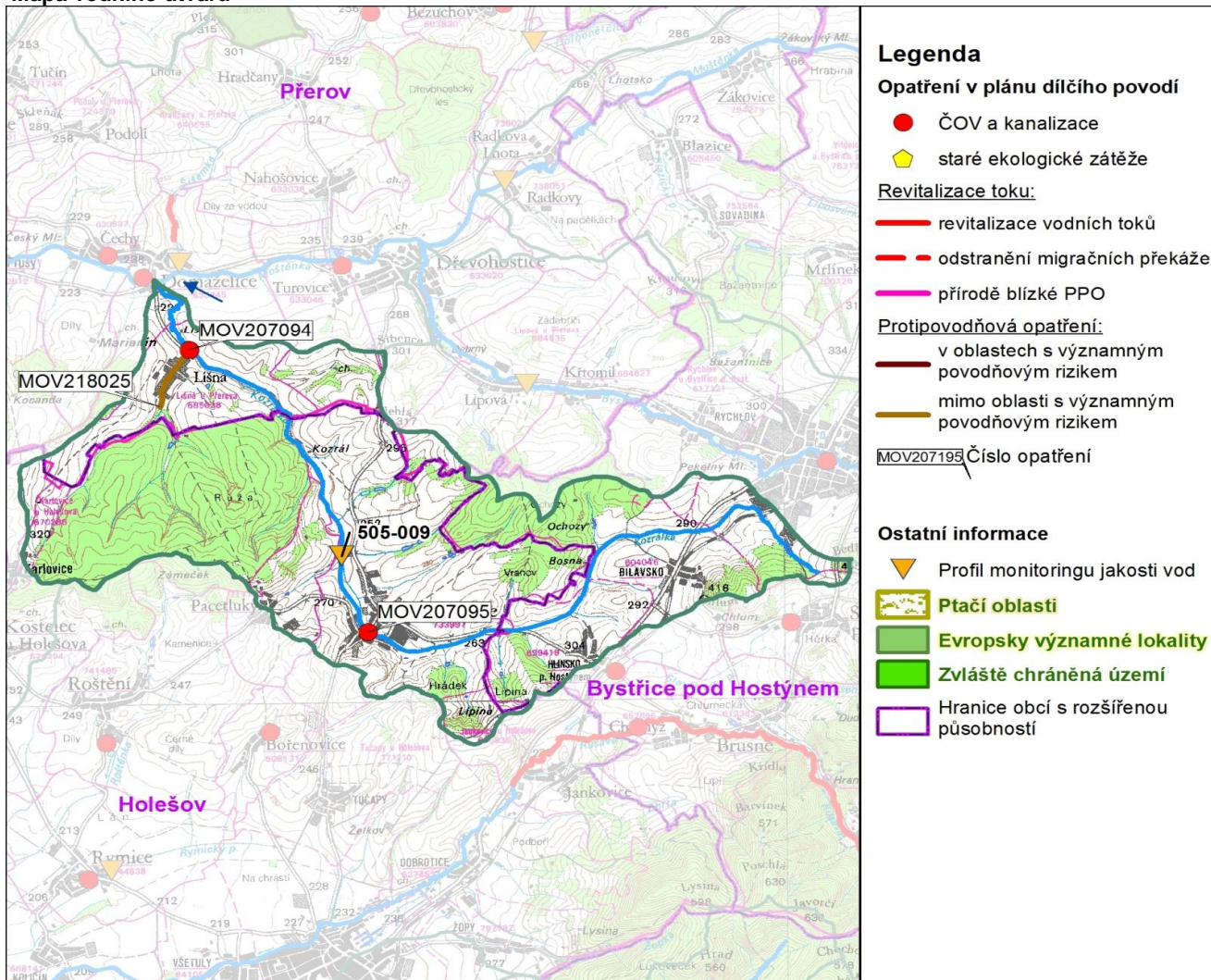


Návaznost vodních útvarů



Hydrologické charakteristiky uzávěrového profilu (neověřená data) [m ³ /s]	Q _a	0,189
	Q _{330d}	0,033
	Q ₁	8,00
	Q ₁₀₀	50,0

Mapa vodního útvaru



Legenda

Opatření v plánu dílčího povodí

- ČOV a kanalizace
- ◆ staré ekologické zátěže

Revitalizace toku:

- revitalizace vodních toků
- - odstranění migračních překážek
- přírodě blízké PPO

Protipovodňová opatření:

- v oblastech s významným povodňovým rizikem
- mimo oblasti s významným povodňovým rizikem

MOV207193 Číslo opatření

Ostatní informace

- ▼ Profil monitoringu jakosti vod
- Ptačí oblasti
- Evropsky významné lokality
- Zvláště chráněná území
- Hranice obcí s rozšířenou působností

Využití území		
Popis	%	km ²
Umělé přetvořené plochy	4,8	1,7
Orná půda	56,1	19,3
Trvalé plodiny	0,0	0,0
Travní porosty	0,4	0,1
Smišené zemědělské oblasti	3,0	1,0
Les, polopřírodní vegetace	35,6	12,2
Mokřady	0,0	0,0
Vody	0,0	0,0

2. Chráněná území vázaná na vodní prostředí

ID	Název CHÚ	Druh

*) EVL - evropsky významná lokalita, PO - ptačí oblast
PP - přírodní památka, PR - přírodní rezervace

3. Užívání vody (stav z VH bilance roku 2012)

Odběry vody povrchové				
Odvětví	Skutečné		Povolené	Počet odb.
	tis.m ³ /rok	l/s	tis.m ³ /rok	
vodovody				
zeměděl.				
energetika				
průmysl				
ostatní				
celkem	0,0	0,0	0,0	0
Výčet odběrů		Vodní tok	Účel *	l/s

Vypouštění vod				
Odvětví	Skutečné		Povolené	Počet vyp.
	tis.m ³ /rok	l/s	tis.m ³ /rok	
komunální	55,3	1,8	79,6	3
zeměděl.				
energetika				
průmysl				
ostatní				
celkem	55,3	1,8	79,6	3
Výčet vypouštění		Vodní tok	Typ *	l/s
VaK Kroměříž - Prusinovice VK		Kozrálka	K	1,2
Obec Líšná VK		Líšenka	K	0,4
Obec Pacetluky ČOV		přítok 012 K	K	0,2

* V - veřejné vodovody, K - komunální vypouštění, Z - zemědělství, E - energetika, P - průmysl, J - ostatní

Odběry vody podzemní				
Odvětví	Skutečné		Povolené	Počet odb.
	tis.m ³ /rok	l/s	tis.m ³ /rok	
vodáren.				
ostatní	15,5	0,5	16,7	1
celkem	15,5	0,5	16,7	1
Významné odběry		Místo	Účel *	l/s
AGROVA - Prusinovice, vrt		Prusinovice	J	0,5

Bodové znečištění - souhrnné údaje [t/rok]				
BSK ₅	CHSK _{Cr}	N-NH ₄	N _{anorg}	P _{celk.}
5,064	10,183	1,920	0,000	0,000

Plošné znečištění	
Celkový dusík od hospodářských zvířat [kg/ha/rok]	8,87
Podíl plochy zranitelných oblastí [%]	25,4
Podíl odvodněných zemědělských ploch [%]	46,0
Podíl intenzivně využívané zemědělské půdy [%]	57,5
Vstup celk. fosforu (mimoerozní) [kg/km ² /rok]	7,46
Vstup erozního sedimentu [t/ha za rok]	0,39

Významná akumulace vody			
Nádrž	Vodní tok	Obj. [mil.m ³]	Odběr [mil.m ³ /r]

Významný převod vody	
Název	Kapacita [m ³ /s]

Hydromorfologické ukazatele								
Vodní tok (správce *)	Délka [km]	Počet překážek	(z toho s rybochodem)	Vzdouvání	Zpevnění břehů a koryta	Podélné hráze	Zastavěná území	Zatrubnění
Kozrálka (PM)	8,8	0	0	0,0	8,8	0,0	0,0	0,0

*) PM - Povodí Moravy, s.p., LČR - Lesy České republiky, s.p., MO ČR - Ministerstvo obrany České republiky

4. Monitoring jakosti povrchových vod v období 2010 - 2016

Kód profilu	Vodní tok	Název	Reprezentativní	Monitoring zranit. oblastí	Poznámka
505-009	Kozrálka	Prusinovice	ano	ne	

5. Hodnocení stavu vodního útvaru

Profily použité pro hodnocení		
Kód profilu	Tok	Název
505-009	Kozrálka	Prusinovice

Silně ovlivněný vodní útvar	
HMWB	Důvody vymezení
ne	-

Ekologický stav/potenciál						
FYZIKÁLNĚ-CHEMICKÉ SLOŽKY			BIOLOGICKÉ SLOŽKY			
V.F-CH.L.	SPECIF. ZNEČ. L.	MZB	FYTOBENTOS	FP	MAKROFYTA	RYBY
střední	nehodnoceno	zničený	poškozený	-	-	-
střední		zničený				
zničený						
BSK5, N-NH4, Pcelk., O2		Využití: V.F-CH.L. - všeobecné fyzikálně-chemické látky SPECIF. ZNEČ. L. - specifické znečišťující látky MZB - makrozoobentos FP - fytoplankton nedosažení DS - nedosažení dobrého stavu HMWB - silně ovlivněný vodní útvar				

Chemický stav
dobrý

Celkový stav VU	
Ekol. stav/potenciál	Chemický stav
zničený	dobrý
Celkový stav	
nevyhovující	

Cíle - ukazatele způsobující nedosažení dobrého stavu							
Ukazatel	Statistická veličina	Jednotka	Limitní hodnota	Naměřená hodnota	Index nesouladu	Typ výjimky	Odhad stavu k roku 2021
BSK5	medián	mg/l	3	5,90	2,0	prodloužení lhůt	střední
N-NH4	medián	mg/l	0,23	2,54	11,0	prodloužení lhůt	střední
O2	medián	mg/l		6,10	1,5	méně přísné cíle	dobrý
Pcelk.	medián	mg/l	0,1	0,43	4,3	prodloužení lhůt	střední
fytoobentos						prodloužení lhůt	poškozený
makrozoobentos						prodloužení lhůt	zničený

Využití: Index nesouladu - poměr naměřené a limitní hodnoty

6. Stav protipovodňové ochrany

Oblasti s významnými povodňovými riziky				
Agreg. úsek	Vodní tok (ID úseku)	Úsek	Říční km	Obce v nepřijatelném riziku

Zastavěná území nechráněná nebo nedostatečně chráněná před povodněmi				
Vodní tok	Místo, lokalita	ID obce	Stávající stupeň ochrany Qn	Správce toku

Místa omezující průtočnost vodních toků			
Vodní tok	Říční km	Obec, lokalita	Komentář
Kozrálka	12,25		most
Kozrálka	7,000 - 7,500	Prusinovice	úsek zanášený sedimenty, vybřežování

7. Návrh opatření ve vodním útvaru

Opatření k dosažení cílů ochrany vod jako složky životního prostředí			
Kanalizace a ČOV (opatření typu A, kap. VI.1.7)			
ID opatření	Název opatření	Prog. opatř.	Poznámka
MOV207094	Líšná, Kanalizace a ČOV v Líšné	ostatní	
MOV207095	Prusinovice – kanalizace (Holešovsko sever - kanalizace, stavba 6 - Prusinovice)	program	

Staré ekologické zátěže (opatření typu A, kap. VI.1.10)					
ID opatření	Název opatření	Katastr	Obec	Prog. opatř.	SEKM ID

Revitalizace vodních toků a odstraňování migračních překážek (opatření typu A, kap. VI.1.12)				
ID opatření	Název opatření	Nositel*	Prog. opatř.	Způsob financování

) PM - Povodí Moravy, s.p., LČR - Lesy České republiky, s.p.

Opatření typu B			
ID opatření	Název opatření	Prog.opatř.	Kapitola
MOV207501	Správné postupy v oblasti ochrany vod jako složky životního prostředí	program	VI.1.7
MOV212501	Revitalizace vodních toků	program	VI.1.12
MOV212502	Migrační prostupnost vodních toků	program	VI.1.12
MOV212505	Přírodě blízké PPO mimo OsVPR - Záměry navrhovatelů	ostatní	VI.1.12, VI.1.18
MOV215004	Podpora retenční a infiltrační schopnosti půd, omezení povrchového odtoku a jeho přeměna na podzemní, redukce nevhodně odvodněných pozemků	program	VI.1.15
MOV216501	Správné postupy v oblasti vodohospodářských služeb	program	VI.1.16
MOV218503	Záplavová území	-	VI.1.18
MOV220501	Průzkumný monitoring	program	VI.2

Opatření na úseku ochrany před povodněmi (opatření typu A, kap. VI.1.17 a VI.1.18)				
ID opatření	Název opatření	Nositel*	Ř. km	Způsob financování
MOV218025	Líšná, protipovodňová ochrana obce	LČR	0,000 - 1,110	PPO III

) PM - Povodí Moravy, s.p., LČR - Lesy České republiky, s.p.

Plánované komplexní pozemkové úpravy			
Katastrální území	Obec	Pozemkový úřad	Plocha KPÚ [ha]
Dřevohostice	Dřevohostice	Přerov	848
Líšná u Přerova	Líšná	Přerov	374
Domaželice	Domaželice	Přerov	427
Kostelec u Holešova	Kostelec u Holešova	Kroměříž	1451
Karlovice u Holešova	Kostelec u Holešova	Kroměříž	51

8. Odhad dopadu opatření k r. 2021 na ekologický a chemický stav

Ekol. stav/potenciál	Chemický stav
zničený stav	dobrý stav

Poznámky k navrhovaným opatřením: