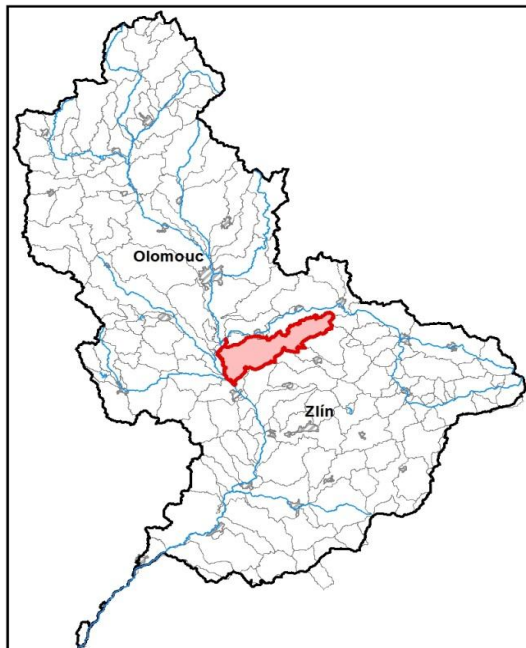


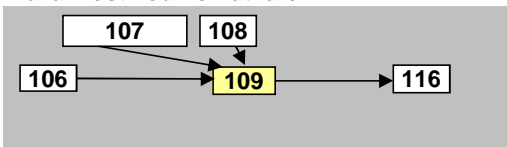
Moštěnka od toku Dolnonětický potok včetně po ústí do toku Morava		Pracovní číslo VÚ	M109
Kraj (kraje)	Olomoucký, Zlínský	ID VÚ	MOV_1100
Vodoprávní úřad (úřady)	Kroměříž, Holešov, Přerov, Lipník nad Bečvou, Hranice	ČHP	4-12-02-103
		Počet obyvatel:	22 291
		Kategorie	řeka
		Typ	3-1-2-2
		Úmoří	Černé moře
		Nadmořská výška	< 200
		Geologický typ	pískovce, jílovce, kvartér
		Řád Strahlera	řičky (řád 4.-6.)
		Plocha povodí km ²	202,93
		Délka páteř. toku [km]	25,80
		Staničení páteř. toku	0,0 - 25,8
		Povodí vodárenské nádrže	ne
		Povodí - koupací vody	ne
		Rybné vody	lososové a kaprové

1. Charakteristika vodního útvaru

M109



Návaznost vodních útvarů



Hydrologické charakteristiky uzavěrového profilu (neověřená data) [m ³ /s]	Q _a	1,52
	Q _{330d}	0,250
	Q ₁	23,1
	Q ₁₀₀	190

Mapa vodního útvaru

Legenda

Opatření v plánu dílčího povodí

- ČOV a kanalizace
- ◆ staré ekologické zátěže

Revitalizace toku:

- revitalizace vodních toků
- - odstranění migračních překážek
- přírodě blízké PPO

Protipovodňová opatření:

- v oblastech s významným povodňovým rizikem
- mimo oblasti s významným povodňovým rizikem

MOV207193 Číslo opatření

Ostatní informace

- ▼ Profil monitoringu jakosti vod
- ▭ Ptačí oblasti
- ▭ Evropsky významné lokality
- ▭ Zvláště chráněná území
- ▭ Hranice obcí s rozšířenou působností

Využití území			
Popis	%	km ²	
Umělé přetvořené plochy	9,1	18,5	
Orná půda	65,6	133,1	
Trvalé plodiny	0,4	0,8	
Travní porosty	2,2	4,5	
Smišené zemědělské oblasti	3,4	6,9	
Les, polopřirodní vegetace	19,3	39,2	
Mokřady	0,0	0,0	
Vody	0,0	0,0	

2. Chráněná území vázaná na vodní prostředí

ID	Název CHÚ	Druh
CZ0710007	Lesy u Bezuchova	EVL
CZ0713747	Vlkoš - statek	EVL
CZ0714085	Morava - Chropýňský luh	EVL
133	Chropýňský rybník	NPP

*) EVL - evropsky významná lokalita, PO - ptačí oblast
PP - přírodní památka, PR - přírodní rezervace

3. Užívání vody (stav z VH bilance roku 2012)

Odběry vody povrchové				
Odvětví	Skutečné		Povolené	Počet odb.
	tis.m ³ /rok	l/s	tis.m ³ /rok	
vodovody				
zeměděl.	41,4	1,3	100,0	1
energetika	37,1	1,2	175,0	1
průmysl				
ostatní				
celkem	78,5	2,5	275,0	2

Výčet odběrů	Vodní tok	Účel *	l/s
ZAHRAHA Olomouc - závlaha rostlin	Malá Bečva	Z	1,3
Energetika Chropyně	Malá Bečva	E	1,2

* V - veřejné vodovody, K - komunální vypouštění, Z - zemědělství, E - energetika, P - průmysl, J - ostatní

Odběry vody podzemní				
Odvětví	Skutečné		Povolené	Počet odb.
	tis.m ³ /rok	l/s	tis.m ³ /rok	
vodáren.	2193,6	69,6	3567,0	2
ostatní	688,1	21,8	938,4	5
celkem	2881,7	91,4	4505,4	7
Významné odběry	Místo	Účel *	l/s	
VaK Přerov - Troubky-les a ÚV	Troubky ná	V	58,8	
VÚSS PS0724 - letiště Přerov-Bochoř	Bochoř	J	13,8	
VaK Kroměříž - Chropyně (Plešovec a	Plešovec	V	10,7	
další 4 odběry			8,0	

Významná akumulace vody			
Nádrž	Vodní tok	Obj. [mil.m ³]	Odběr [mil.m ³ /r]

Hydromorfologické ukazatele								
Vodní tok (správce *)	Délka [km]	Počet překážek	(z toho s rybochodem)	Vzdouvání	Zpevnění břehů a koryta	Podélné hráze	Zastavěná území	Zatrubnění
Moštěnka (PM)	26,5	4	0	0,0	26,5	0,0	0,0	0,0

* J PM - Povodí Moravy, s.p., LČR - Lesy České republiky, s.p., MO ČR - Ministerstvo obrany České republiky

4. Monitoring jakosti povrchových vod v období 2010 - 2016

Kód profilu	Vodní tok	Název	Reprezentativní	Monitoring zranit. oblastí	Poznámka
505-021	Oprostovický potok	Bezuchov	ne	ano	
YPPMB006	Malá Bečva	Plešovec	ne	ne	
YPPMt010	Moštěnka	Beňov	ne	ne	
505-020	Rumza	Žalkovice	ne	ano	
505-008	Moštěnka	Skašnice	ano	ano	
YPPMt022	Olšinka	Zdounky	ne	ne	

Vypouštění vod				
Odvětví	Skutečné		Povolené	Počet vyp.
	tis.m ³ /rok	l/s	tis.m ³ /rok	
komunální	1 260,5	40,0	4 468,5	30
zeměděl.				
energetika				
průmysl	427,8	13,6	175,0	1
ostatní	35,0	1,1	35,0	1
celkem	1 723,3	54,6	4 678,5	32

Výčet vypouštění	Vodní tok	Typ *	l/s
VÚSS PS0724 - letiště Přerov, hydr. od	Svodnice	K	13,8
VaK Kroměříž - Chropyně ČOV(Fatra	Mlýnský náh	P	13,6
VaK Přerov - Troubky ÚV	Tok	K	4,0
VaK Přerov - Dřevohostice ČOV	Moštěnka	K	3,1
VaK Přerov - Troubky ČOV	Malá Bečva	K	2,5
Obec Beňov ČOV - výust č.2	Moštěnka	K	2,2
ID ekoslužby - sanace letiště Bochoř-V	Svodnice	K	1,7
Obec Stará Ves ČOV	Rumza	K	1,7
Obec Soběchleby (bilog.rybníky, kořen	Maleník	K	1,1
ČSAD Ostrava - Přerov ČZOV	Svodnice	O	1,1
Obec Bochoř VK	Svodnice	K	1,0
21 vypouštění			8,8

Bodové znečištění - souhrnné údaje [t/rok]				
BSK ₅	CHSK _{Cr}	N-NH ₄	N _{anorg}	P _{celk.}
13,235	39,831	2,386	12,836	1,142

Plošné znečištění	
Celkový dusík od hospodářských zvířat [kg/ha/rok]	7,17
Podíl plochy zranitelných oblastí [%]	48,9
Podíl odvodněných zemědělských ploch [%]	40,0
Podíl intenzivně využívané zemědělské půdy [%]	70,6
Vstup celk. fosforu (mimoerozní) [kg/km ² /rok]	4,76
Vstup erozního sedimentu [t/ha za rok]	0,78

Významný převod vody	
Název	Kapacita [m ³ /s]
Malá Bečva (zaústění)	3,4

5. Hodnocení stavu vodního útvaru

Profily použité pro hodnocení		
Kód profilu	Tok	Název
YPPMt022	Moštěnka	Skaštice

Silně ovlivněný vodní útvar	
HMWB	Důvody vymezení
ne	-

Ekologický stav/potenciál						
FYZIKÁLNĚ-CHEMICKÉ SLOŽKY			BIOLOGICKÉ SLOŽKY			
V.F-CH.L.	SPECIF. ZNEČ. L.	MZB	FYTOBENTOS	FP	MAKROFYTA	RYBY
střední	dobrý	střední	-	-	-	-
střední			střední			
střední						
Pcelk.		<i>Vyvětlivky:</i> V.F-CH.L. - všeobecné fyzikálně-chemické látky SPECIF. ZNEČ. L. - specifické znečišťující látky MZB - makrozoobentos FP - fytoplankton nedosažení DS - nedosažení dobrého stavu HMWB - silně ovlivněný vodní útvar				

Chemický stav
nedosažení DS
nikl, olovo, hexachlorbenzen

Celkový stav VU	
Ekol. stav/potenciál	Chemický stav
střední	nedosažení DS
Celkový stav	
nevyhovující	

Cíle - ukazatele způsobující nedosažení dobrého stavu							
Ukazatel	Statistická veličina	Jednotka	Limitní hodnota	Naměřená hodnota	Index nesouladu	Typ výjimky	Odhad stavu k roku 2021
hexachlorbenzen	maximum	ug/l	0,05	0,11	2,2	méně přísné cíle	nevyhovující
nikl	aritmetický průměr	ug/l	4	5,96	1,5	prodloužení lhůt	nevyhovující
olovo	aritmetický průměr	ug/l	1,2	1,22	1,0	prodloužení lhůt	nevyhovující
Pcelk.	medián	mg/l	0,15	0,17	1,1	prodloužení lhůt	velmi dobrý
makrozoobentos						prodloužení lhůt	střední

Vyvětlivky: Index nesouladu - poměr naměřené a limitní hodnoty

6. Stav protipovodňové ochrany

Oblasti s významnými povodňovými riziky				
Agreg. úsek	Vodní tok (ID úseku)	Úsek	Říční km	Obce v nepřijatelném riziku
A44	Moštěnka (PM-001)	nad soutokem s Moravou v Kroměříži	0,000 - 3,639	Břest, Chropyně, Kroměříž, Skaštice

Zastavěná území nechráněná nebo nedostatečně chráněná před povodněmi				
Vodní tok	Místo, lokalita	ID obce	Stávající stupeň ochrany Qn	Správce toku
Moštěnka	Žalkovice	589225	Q5	Povodí Moravy, s.p.
Morava	Záříčí	589161	<Q5	Povodí Moravy, s.p.
Moštěnka	Vlkoš	547433	Q5	Povodí Moravy, s.p.
Moštěnka	Věžky	552755	Q5	Povodí Moravy, s.p.
Moštěnka	Turovice	552836	Q5	Povodí Moravy, s.p.
Moštěnka	Říkovice	517666	Q5	Povodí Moravy, s.p.
Morava	Kyselovice	588652	<Q100	Povodí Moravy, s.p.
Morava	Chropyně	588512	<Q5	Povodí Moravy, s.p.
Moštěnka	Horní Moštěnice	513491	Q5	Povodí Moravy, s.p.
Moštěnka	Dřevohostice	513229	Q5	Povodí Moravy, s.p.
Moštěnka	Domaželice	513211	Q5	Povodí Moravy, s.p.
Moštěnka	Čechy	552771	Q5	Povodí Moravy, s.p.
Bečva	Bochoř	512532	Q20	Povodí Moravy, s.p.
Moštěnka	Beňov	512281	Q5	Povodí Moravy, s.p.

Místa omezující průtočnost vodních toků			
Vodní tok	Říční km	Obec, lokalita	Komentář
Dobříčský	2,700 - 2,800	Přerov - ORP	Dobříčice - sesuv svahu do toku
Moštěnka	0,959	Skaštice/Plešovec	SILNIČNÍ BET. MOST HORNÍ ZAHRAZY
Moštěnka	1,338	Skaštice/Chropyně	BETONOVÝ MOST CHROPYŇSKÝ
Moštěnka	13,671	Horní Moštěnice	ŽELEZNIČNÍ MOST HORNÍ MOŠTĚNICE
Moštěnka	13,709	Horní Moštěnice	SILNIČNÍ MOST
Moštěnka	14,269	Horní Moštěnice	SILNIČNÍ MOST HORNÍ MOŠTĚNICE
Moštěnka	14,775	Horní Moštěnice	OCELOVÁ LÁVKA
Moštěnka	19,04	Prusy	SILNIČNÍ BETONOVÝ MOST PRUSY
Moštěnka	21,427	Domaželice	SILNIČNÍ BETONOVÝ MOST DOMAŽELICE
Moštěnka	25,563	Dřevohostice	CESTNÍ BETONOVÝ MOST DŘEVOHOSTICE
Moštěnka	26,816	Radkovy	HOSPODÁŘSKÝ DŘEVĚNÝ MOST RADKOVY

7. Návrh opatření ve vodním útvaru

Opatření k dosažení cílů ochrany vod jako složky životního prostředí

Kanalizace a ČOV (opatření typu A, kap. VI.1.7)

ID opatření	Název opatření	Prog. opatř.	Poznámka
MOV207135	Rakov, Likvidace odpadních vod obce Rakov	program	
MOV207099	Beňov, Beňov - dostavba kanalizace	program	
MOV207100	Bezuchov, ČOV Bezuchov	ostatní	
MOV207097	Čechy, Obec Čechy - ČOV a stoková síť	program	
MOV207164	Dobruška, Odčerpání obce Dobruška včetně ČOV	program	
MOV207162	Domaželice, ČOV v obci Domaželice	program	
MOV207101	Pavlovice u Přerova, Pavlovice u Přerova - rekonstrukce ČOV II Prusinky	ostatní	
MOV207096	Šišma, ČOV Šišma - rekonstrukce	ostatní	
MOV207163	Tučín, ČOV v obci Tučín	program	
MOV207098	Turovice, Likvidace odpadních vod Turovice	program	

Staré ekologické zátěže (opatření typu A, kap. VI.1.10)

ID opatření	Název opatření	Katastr	Obec	Prog. opatř.	SEKM ID
MOV210051	SEZ - Letiště Přerov - Bochoř	Bochoř, Přerov	Bochoř	ostatní	672002

Revitalizace vodních toků a odstraňování migračních překážek (opatření typu A, kap. VI.1.12)

ID opatření	Název opatření	Nositel*	Prog. opatř.	Způsob financování
MOV212021	Šišemka, Revitalizační a protipovodňová opatření v lokalitě Baraňák (Domaželice)	PM	ostatní	-

) PM - Povodí Moravy, s.p., LČR - Lesy České republiky, s.p.

Opatření typu B

ID opatření	Název opatření	Prog.opatř.	Kapitola
MOV205001	Opatření pro regulaci odběrů a vzdouvání (MO100108)	program	VI.1.5
MOV205004	Opatření proti nevhodnému využívání území (těžba kolektorů podzemních vod (MOV100109))	program	VI.1.5
MOV207501	Správné postupy v oblasti ochrany vod jako složky životního prostředí	program	VI.1.7
MOV212501	Revitalizace vodních toků	program	VI.1.12
MOV212502	Migrační propustnost vodních toků	program	VI.1.12
MOV212503	Revitalizace - Záměry navrhovatelů	ostatní	VI.1.12
MOV212504	Přírodě blízké PPO v OsVPR - Záměry navrhovatelů	ostatní	VI.1.12, VI.1.17
MOV212505	Přírodě blízké PPO mimo OsVPR - Záměry navrhovatelů	ostatní	VI.1.12, VI.1.18
MOV215004	Podpora retenční a infiltrační schopnosti půd, omezení povrchového odtoku a jeho přeměna na podzemní, redukce nevhodně odvodněných pozemků	program	VI.1.15
MOV216501	Správné postupy v oblasti vodohospodářských služeb	program	VI.1.16
MOV217502	PPO v OsVPR - Záměry navrhovatelů	-	VI.1.17
MOV218503	Záplavová území	-	VI.1.18
MOV220501	Průzkumný monitoring	program	VI.2

Opatření na úseku ochrany před povodněmi (opatření typu A, kap. VI.1.17 a VI.1.18)

ID opatření	Název opatření	Nositel*	Ř. km	Způsob financování

) PM - Povodí Moravy, s.p., LČR - Lesy České republiky, s.p.

Plánované komplexní pozemkové úpravy

Katastrální území	Obec	Pozemkový úřad	Plocha KPÚ [ha]
Kojetín	Kojetín	Přerov	2649
Dřevohostice	Dřevohostice	Přerov	848
Radkovy	Radkovy	Přerov	253
Líšná u Přerova	Líšná	Přerov	374
Domaželice	Domaželice	Přerov	427
Kostelec u Holešova	Kostelec u Holešova	Kroměříž	1451
Karlovice u Holešova	Kostelec u Holešova	Kroměříž	51
Bezuchov	Bezuchov	Přerov	396
Čechy	Čechy	Přerov	455
Horní Moštěnice	Horní Moštěnice	Přerov	982
Lovčice u Přerova	Přerov	Přerov	204
Nahošovice	Nahošovice	Přerov	294

8. Odhad dopadu opatření k r. 2021 na ekologický a chemický stav

Ekol. stav/potenciál	Chemický stav
střední stav	nedosažení dobrého stavu

Poznámky k navrhovaným opatřením: