

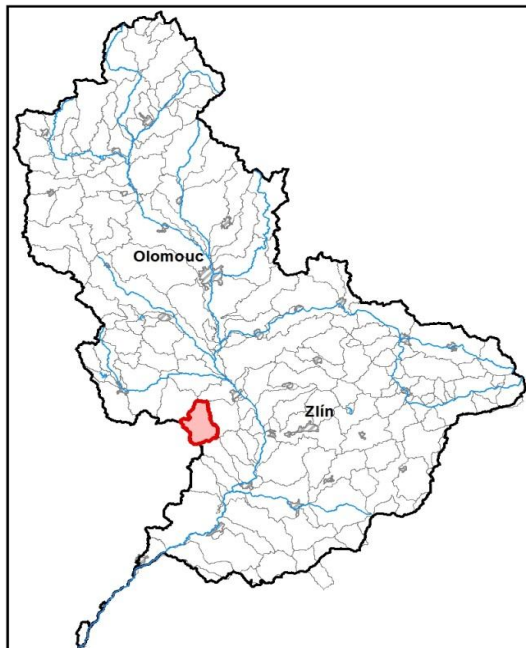
Kotojedka od pramene po tok Olšinka včetně

Kraj (kraje)	Zlínský
Vodoprávní úřad (úřady)	Uherské Hradiště, Kroměříž

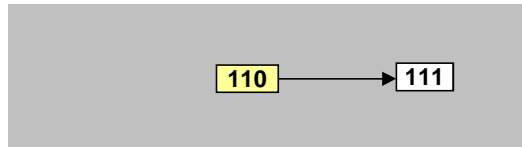
Pracovní číslo VÚ	M110
ID VÚ	MOV_1110
ČHP	4-12-02-115
Počet obyvatel:	3 684
Kategorie	řeka
Typ	3-2-2-2
Úmoří	Černé moře
Nadmořská výška	200 – 500
Geologický typ	pískovce, jílovce, kvartér
Řád Strahlera	říčky (řád 4.-6.)
Plocha povodí km ²	70,37
Délka páteř. toku [km]	11,10
Staničení páteř. toku	11,9 - 23,0
Povodí vodárenské nádrže	ne
Povodí - koupací vody	ne
Rybné vody	kaprové

1. Charakteristika vodního útvaru

M110

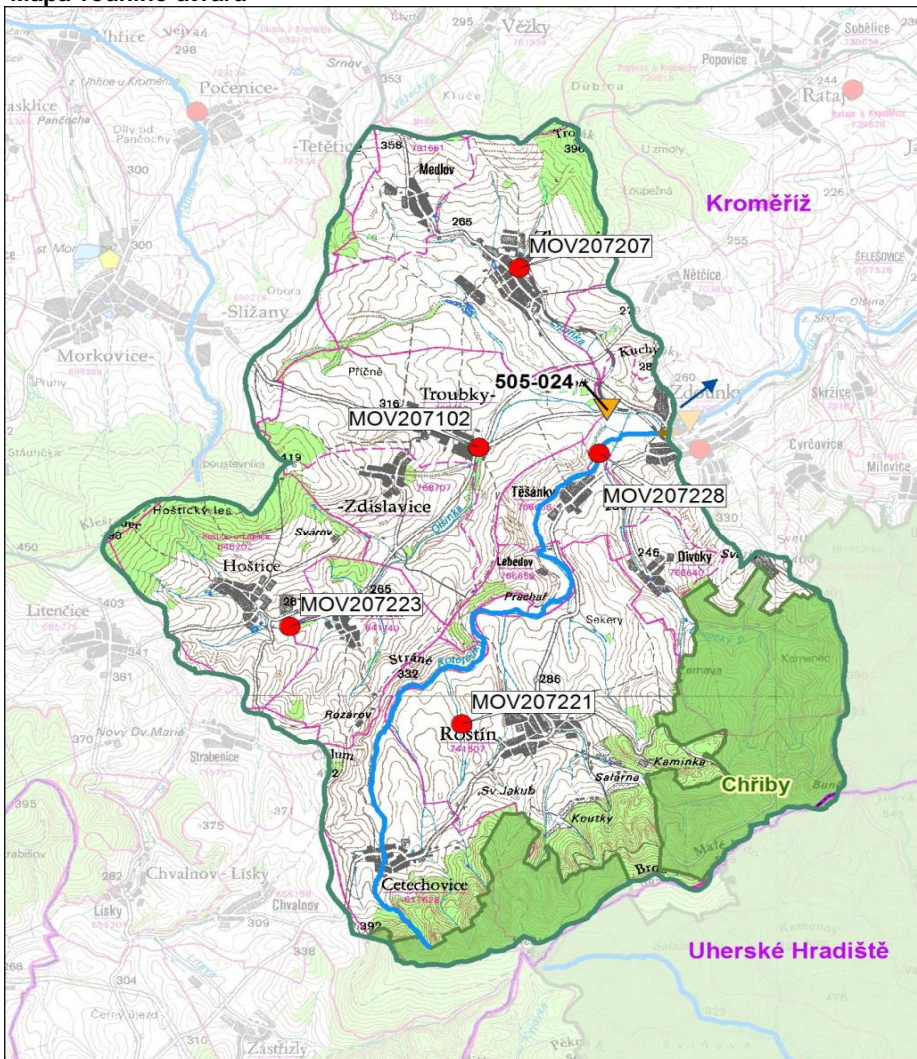


Návaznost vodních útvarů



Hydrologické charakteristiky uzávěrového profilu (neověřená data) [m ³ /s]	Q _a	0,292
	Q _{330d}	0,052
	Q ₁	3,50
	Q ₁₀₀	36,0

Mapa vodního útvaru



Legenda

Opatření v plánu dílčího povodí

- ČOV a kanalizace
- ◆ staré ekologické zátěže

Revitalizace toku:

- revitalizace vodních toků
- odstranění migračních překážek
- přírodě blízké PPO

Protipovodňová opatření:

- v oblastech s významným povodňovým rizikem
- mimo oblasti s významným povodňovým rizikem

MOV207195 Číslo opatření

Ostatní informace

- ▼ Profil monitoringu jakosti vod
- Ptačí oblasti
- Evropsky významné lokality
- Zvláště chráněná území
- Hranice obcí s rozšířenou působností

Využití území		
Popis	%	km ²
Umělé přetvořené plochy	5,7	4,0
Orná půda	61,8	43,5
Trvalé plodiny	1,1	0,8
Travní porosty	0,0	0,0
Smišené zemědělské oblasti	3,6	2,5
Les, polopřírodní vegetace	27,8	19,6
Mokřady	0,0	0,0
Vody	0,0	0,0

2. Chráněná území vázaná na vodní prostředí

ID	Název CHÚ	Druh
CZ0724091	Chřiby	EVL

*) EVL - evropsky významná lokalita, PO - ptačí oblast

PP - přírodní památka, PR - přírodní rezervace

3. Užívání vody (stav z VH bilance roku 2012)

Odběry vody povrchové				
Odvětví	Skutečné		Povolené	Počet odb.
	tis.m ³ /rok	l/s	tis.m ³ /rok	
vodovody				
zeměděl.				
energetika				
průmysl				
ostatní				
celkem	0,0	0,0	0,0	0
Výčet odběrů				
Vodní tok		Účel *	l/s	

Vypouštění vod				
Odvětví	Skutečné		Povolené	Počet vyp.
	tis.m ³ /rok	l/s	tis.m ³ /rok	
komunální	96,4	3,1	146,1	3
zeměděl.				
energetika				
průmysl				
ostatní				
celkem	96,4	3,1	146,1	3
Výčet vypouštění				
Vodní tok		Typ *	l/s	
Obec Zborovice a Medlov ČOV	Lipina	K	2,4	
VaK Kroměříž - Roštín VK	Roštínský p	K	0,4	
Obec Cetechovice VK	Kotojedka	K	0,3	

* V - veřejné vodovody, K - komunální vypouštění, Z - zemědělství, E - energetika, P - průmysl, J - ostatní

Odběry vody podzemní				
Odvětví	Skutečné		Povolené	Počet odb.
	tis.m ³ /rok	l/s	tis.m ³ /rok	
vodáren.	49,389	1,6	86,0	2
ostatní				
celkem	49,4	1,6	86,0	2
Významné odběry				
Místo		Účel *	l/s	
VaK Kroměříž - Roštín	Roštín	V	1,3	
VaK Kroměříž - Cetechovice	Cetechovice	V	0,3	

Bodové znečištění - souhrnné údaje [t/rok]				
BSK ₅	CHSK _{Cr}	N-NH ₄	N _{anorg}	P _{celk.}
1,100	4,938	0,141	0,000	0,071

Plošné znečištění	
Celkový dusík od hospodářských zvířat [kg/ha/rok]	0,31
Podíl plochy zranitelných oblastí [%]	0,5
Podíl odvodněných zemědělských ploch [%]	14,3
Podíl intenzivně využívané zemědělské půdy [%]	64,5
Vstup celk. fosforu (mimoerozní) [kg/km ² /rok]	4,65
Vstup erozního sedimentu [t/ha za rok]	0,60

Významná akumulace vody			
Nádrž	Vodní tok	Obj. [mil.m ³]	Odběr [mil.m ³ /r]

Významný převod vody	
Název	Kapacita [m ³ /s]

Hydromorfologické ukazatele								
Vodní tok (správce *)	Délka [km]	Počet překážek	(z toho s rybochodem)	Vzdouvání	Zpevnění břehů a koryta	Podélné hráze	Zastavěná území	Zatrubnění
Kotojedka (PM)	11,1	0	0	0,0	0,0	0,0	0,0	0,0

*) PM - Povodí Moravy, s.p., LČR - Lesy České republiky, s.p., MO ČR - Ministerstvo obrany České republiky

4. Monitoring jakosti povrchových vod v období 2010 - 2016

Kód profilu	Vodní tok	Název	Reprezentativní	Monitoring zranit. oblastí	Poznámka
505-024	Olšinka	Zdounky	ne	ne	

5. Hodnocení stavu vodního útvaru

Profily použité pro hodnocení		
Kód profilu	Tok	Název
505-012	Kotojedka	Zdounky

Silně ovlivněný vodní útvar	
HMWB	Důvody vymezení
ne	-

Ekologický stav/potenciál						
FYZIKÁLNĚ-CHEMICKÉ SLOŽKY			BIOLOGICKÉ SLOŽKY			
V.F-CH.L.	SPECIF. ZNEČ. L.	MZB	FYTOBENTOS	FP	MAKROFYTA	RYBY
dobrý	velmi dobrý	zničený	střední	-	-	-
dobrý		zničený				
zničený						

Vyvětlivky: V.F-CH.L. - všeobecné fyzikálně-chemické látky
 SPECIF. ZNEČ. L. - specifické znečišťující látky
 MZB - makrozoobentos
 FP - fytoplankton
 nedosažení DS - nedosažení dobrého stavu
 HMWB - silně ovlivněný vodní útvar

Chemický stav
dobrý

Celkový stav VU	
Ekol. stav/potenciál	Chemický stav
zničený	dobrý
Celkový stav	
nevyhovující	

Cíle - ukazatele způsobující nedosažení dobrého stavu

Ukazatel	Statistická veličina	Jednotka	Limitní hodnota	Naměřená hodnota	Index nesouladu	Typ výjimky	Odhad stavu k roku 2021
fytoobentos						prodloužení lhůt	střední
makrozoobentos						prodloužení lhůt	střední

Vyvětlivky: Index nesouladu - poměr naměřené a limitní hodnoty

6. Stav protipovodňové ochrany

Oblasti s významnými povodňovými riziky

Agreg. úsek	Vodní tok (ID úseku)	Úsek	Říční km	Obce v nepřijatelném riziku

Zastavěná území nechráněná nebo nedostatečně chráněná před povodněmi

Vodní tok	Místo, lokalita	ID obce	Stávající stupeň ochrany Qn	Správce toku
Olšinka	Troubky	589080	<Q5	Povodí Moravy, s.p.
Olšinka	Hoštice	588482	<Q5	Povodí Moravy, s.p.
Olšinka	Honětice	542342	Q5	Povodí Moravy, s.p.
Kotojedka	Cetechovice	588407	<Q5	Povodí Moravy, s.p.

Místa omezující průtočnost vodních toků

Vodní tok	Říční km	Obec, lokalita	Komentář
Kotojedka	12,205	Zdounky	Žel. most
Kotojedka	12,218	Zdounky	Sil. most
Kotojedka	13,868	Těšánky	Hosp. most
Kotojedka	14,266	Těšánky	Propustek DN 1200
Kotojedka	14,332	Těšánky	Most
Kotojedka	14,581	Těšánky	Lávka
Kotojedka	15,019	Lebedov/Rošťín	Hosp. most
Kotojedka	15,615	Lebedov/Rošťín	Hosp. most
Kotojedka	17,930	Cetechovice/Rošťín	Hosp. most
Kotojedka	20,885	Cetechovice	Propustek DN 1200
Kotojedka	22,009	Cetechovice	Lávka

Kotojedka - další 4 lokality
 Olšinka - dalších 14 lokalit

7. Návrh opatření ve vodním útvaru

Opatření k dosažení cílů ochrany vod jako složky životního prostředí			
Kanalizace a ČOV (opatření typu A, kap. VI.1.7)			
ID opatření	Název opatření	Prog. opatř.	Poznámka
MOV207223	Hoštice, ČOV Hoštice	program	
MOV207221	Roštín, ČOV Roštín	program	
MOV207102	Troubky-Zdislavice, Kanalizace a ČOV Troubky-Zdislavice	program	
MOV207207	Zborovice, Dostavba kanalizace Zborovice - II. etapa	program	
MOV207228	Zdounky, ČOV Těšánky	ostatní	

Staré ekologické zátěže (opatření typu A, kap. VI.1.10)					
ID opatření	Název opatření	Katastr	Obec	Prog. opatř.	SEKM ID

Revitalizace vodních toků a odstraňování migračních překážek (opatření typu A, kap. VI.1.12)				
ID opatření	Název opatření	Nositel*	Prog. opatř.	Způsob financování

) PM - Povodí Moravy, s.p., LČR - Lesy České republiky, s.p.

Opatření typu B			
ID opatření	Název opatření	Prog.opatř.	Kapitola
MOV207501	Správné postupy v oblasti ochrany vod jako složky životního prostředí	program	VI.1.7
MOV212501	Revitalizace vodních toků	program	VI.1.12
MOV212502	Migrační prostupnost vodních toků	program	VI.1.12
MOV215004	Podpora retenční a infiltrační schopnosti půd, omezení povrchového odtoku a jeho přeměna na podzemní, redukce nevhodně odvodněných pozemků	program	VI.1.15
MOV216501	Správné postupy v oblasti vodohospodářských služeb	program	VI.1.16
MOV218503	Záplavová území	-	VI.1.18
MOV220501	Průzkumný monitoring	program	VI.2

Opatření na úseku ochrany před povodněmi (opatření typu A, kap. VI.1.17 a VI.1.18)				
ID opatření	Název opatření	Nositel*	Ř. km	Způsob financování

) PM - Povodí Moravy, s.p., LČR - Lesy České republiky, s.p.

Plánované komplexní pozemkové úpravy			
Katastrální území	Obec	Pozemkový úřad	Plocha KPÚ [ha]
Hoštice u Litenčic	Hoštice	Kroměříž	758
Chvalnov	Chvalnov-Lisky	Kroměříž	570
Cetechovice	Cetechovice	Kroměříž	748
Kostelany	Kostelany	Kroměříž	910

8. Odhad dopadu opatření k r. 2021 na ekologický a chemický stav

Ekol. stav/potenciál	Chemický stav
zničený stav	dobrý stav

Poznámky k navrhovaným opatřením: