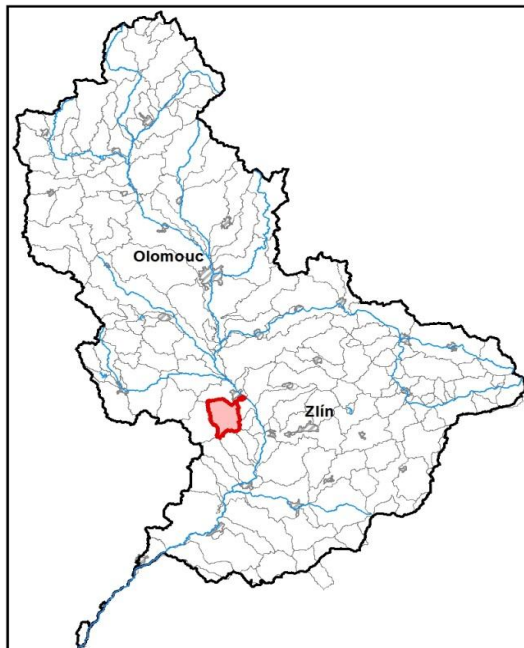


Průvodní list útvaru povrchových vod Plánu díličího povodí Moravy 2016 - 2021

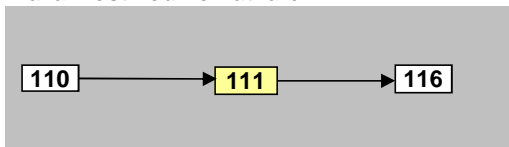
Kotojedka od toku Olšinka po ústí do toku Morava		Pracovní číslo VÚ	M111
Kraj (kraje)	Zlínský	ID VÚ	MOV_1120
Vodoprávní úřad (úřady)	Kroměříž, Uherské Hradiště	ČHP	4-12-02-120
		Počet obyvatel:	4 901
		Kategorie	řeka
		Typ	3-1-2-2
		Úmoří	Černé moře
		Nadmořská výška	< 200
		Geologický typ	pískovce, jílovce, kvartér
		Řád Strahlera	říčky (řád 4.-6.)
		Plocha povodí km ²	63,51
		Délka páteř. toku [km]	11,90
		Staničení páteř. toku	0,0 - 11,9
		Povodí vodárenské nádrže	ne
		Povodí - koupací vody	ne
		Rybné vody	kaprové

1. Charakteristika vodního útvaru

M111

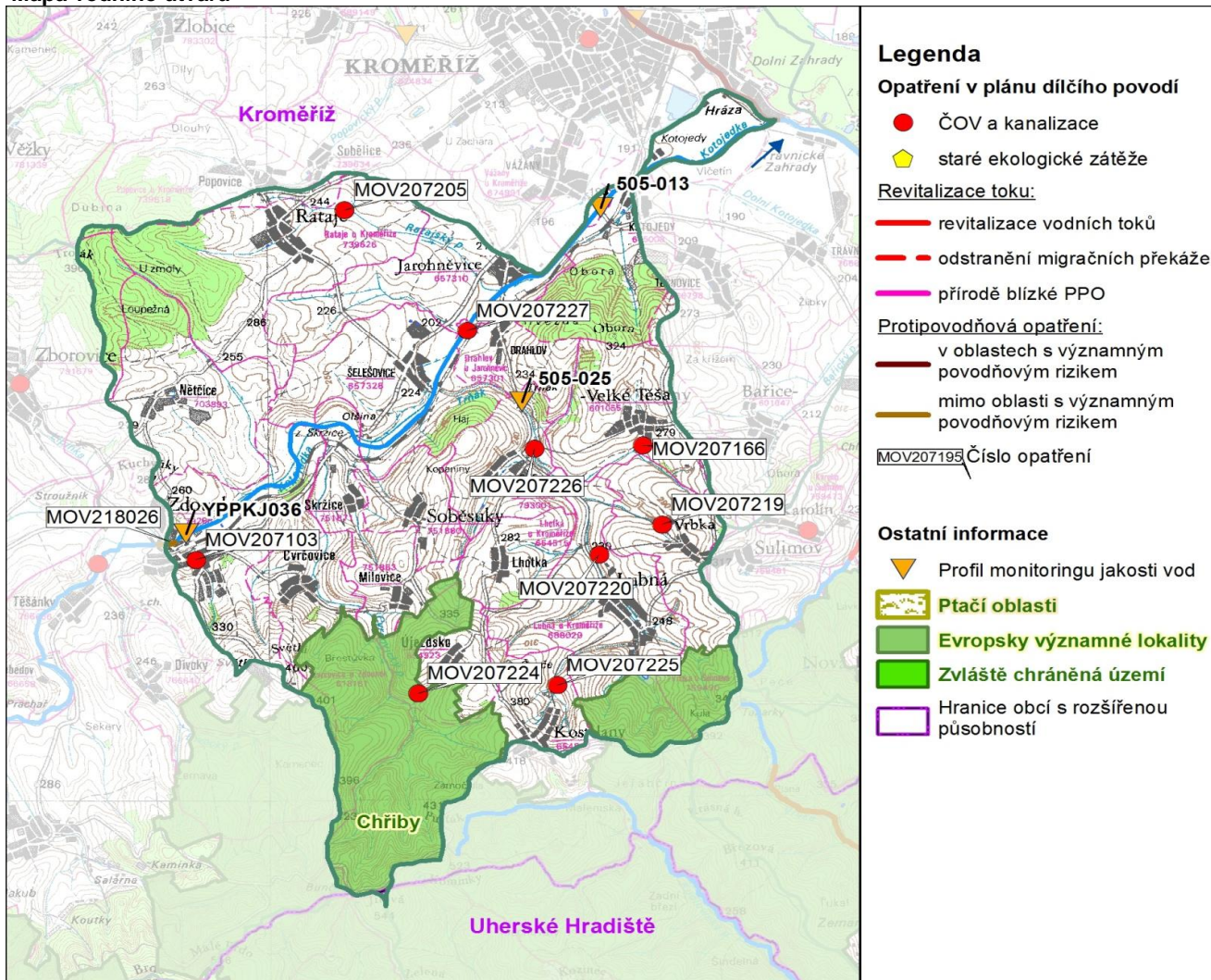


Návaznost vodních útvarů



Hydrologické charakteristiky uzavěrového profilu (neověřená data) [m ³ /s]	Q _a	0,521
	Q _{330d}	0,094
	Q ₁	8,60
	Q ₁₀₀	68,0

Mapa vodního útvaru



Legenda

Opatření v plánu díličího povodí

- ČOV a kanalizace
- ◆ staré ekologické zátěže
- Revitalizace toku:
 - revitalizace vodních toků
 - - - odstranění migračních překážek
 - přírodě blízké PPO
- Protipovodňová opatření:
 - v oblastech s významným povodňovým rizikem
 - mimo oblasti s významným povodňovým rizikem
- MOV207193 Číslo opatření

Ostatní informace

- ▼ Profil monitoringu jakosti vod
- ▭ Ptačí oblasti
- ▭ Evropsky významné lokality
- ▭ Zvláště chráněná území
- ▭ Hranice obcí s rozšířenou působností

Využití území		
Popis	%	km ²
Umělé přetvořené plochy	6,2	3,9
Orná půda	61,7	39,2
Trvalé plodiny	0,0	0,0
Travní porosty	0,2	0,1
Smišené zemědělské oblasti	6,6	4,2
Les, polopřírodní vegetace	25,3	16,0
Mokřady	0,0	0,0
Vody	0,0	0,0

2. Chráněná území vázaná na vodní prostředí

ID	Název CHÚ	Druh
CZ0724091	Chřiby	EVL

*) EVL - evropsky významná lokalita, PO - ptačí oblast
PP - přírodní památka, PR - přírodní rezervace

3. Užívání vody (stav z VH bilance roku 2012)

Odběry vody povrchové				
Odvětví	Skutečné		Povolené	Počet odb.
	tis.m ³ /rok	l/s	tis.m ³ /rok	
vodovody				
zeměděl.				
energetika				
průmysl				
ostatní				
celkem	0,0	0,0	0,0	0
Výčet odběrů		Vodní tok	Účel *	l/s

Vypouštění vod				
Odvětví	Skutečné		Povolené	Počet vyp.
	tis.m ³ /rok	l/s	tis.m ³ /rok	
komunální	171,9	5,5	449,6	5
zeměděl.				
energetika				
průmysl				
ostatní				
celkem	171,9	5,5	449,6	5
Výčet vypouštění		Vodní tok	Typ *	l/s
VaK Kroměříž - Zdounky ČOV		Kotojedka	K	4,2
Obec Rataje VK		Ratajský p.	K	0,5
Obec Zdounky - Nětčice VK		Nětčický p.	K	0,3
Obec Jarohnovice VK		Kotojedka	K	0,2
Obec Zdounky - Cvrčovice VK		Cvrčovický p.	K	0,2

* V - veřejné vodovody, K - komunální vypouštění, Z - zemědělství, E - energetika, P - průmysl, J - ostatní

Odběry vody podzemní				
Odvětví	Skutečné		Povolené	Počet odb.
	tis.m ³ /rok	l/s	tis.m ³ /rok	
vodáren.				
ostatní	5,9	0,2	7,2	1
celkem	5,9	0,2	7,2	1
Významné odběry	Místo	Účel *	l/s	
ZP Kvasicko - farma Velké Těšany, st	Velké Těšany	J	0,2	

Bodové znečištění - souhrnné údaje [t/rok]				
BSK ₅	CHSK _{Cr}	N-NH ₄	N _{anorg}	P _{celk.}
2,754	7,665	0,117	3,399	0,385

Plošné znečištění	
Celkový dusík od hospodářských zvířat [kg/ha/rok]	3,31
Podíl plochy zranitelných oblastí [%]	0,3
Podíl odvodněných zemědělských ploch [%]	11,3
Podíl intenzivně využívané zemědělské půdy [%]	66,2
Vstup celk. fosforu (mimoerozní) [kg/km ² /rok]	3,04
Vstup erozního sedimentu [t/ha za rok]	1,80

Významná akumulace vody			
Nádrž	Vodní tok	Obj. [mil.m ³]	Odběr [mil.m ³ /r]

Významný převod vody	
Název	Kapacita [m ³ /s]

Hydromorfologické ukazatele								
Vodní tok (správce *)	Délka [km]	Počet překážek	(z toho s rybochodem)	Vzdouvání	Zpevnění břehů a koryta	Podélné hráze	Zastavěná území	Zatrubnění
Kotojedka (PM)	11,9	0	0	0,0	11,9	6,9	11,9	0,0

*) PM - Povodí Moravy, s.p., LČR - Lesy České republiky, s.p., MO ČR - Ministerstvo obrany České republiky

4. Monitoring jakosti povrchových vod v období 2010 - 2016

Kód profilu	Vodní tok	Název	Reprezentativní	Monitoring zranit. oblastí	Poznámka
505-025	Trňák	Zlámanka	ne	ne	
YPPKJ036	Kotojedka	pod Olšinkou	ano	ano	
505-013	Kotojedka	Kroměříž	ano	ne	

5. Hodnocení stavu vodního útvaru

Profily použité pro hodnocení		
Kód profilu	Tok	Název
505-013	Kotojedka	Kroměříž

Silně ovlivněný vodní útvar	
HMWB	Důvody vymezení
ne	-

Ekologický stav/potenciál						
FYZIKÁLNĚ-CHEMICKÉ SLOŽKY			BIOLOGICKÉ SLOŽKY			
V.F-CH.L.	SPECIF. ZNEČ. L.	MZB	FYTOBENTOS	FP	MAKROFYTA	RYBY
střední	dobrý	poškozený	střední	-	-	zničený
střední		zničený				
zničený						
N-NO ₃ , Pcelk.		Využitlivky: V.F-CH.L. - všeobecné fyzikálně-chemické látky SPECIF. ZNEČ. L. - specifické znečišťující látky MZB - makrozoobentos FP - fytoplankton nedosažení DS - nedosažení dobrého stavu HMWB - silně ovlivněný vodní útvar				

Chemický stav
nedosažení DS
nikl, rtuť, benzo[a]pyren, benzo[b]fluoranthen, benzo[ghi]perylene, benzo[k]fluoranthen, fluoranten, hexachlorcyklohexan

Celkový stav VÚ	
Ekol. stav/potenciál	Chemický stav
zničený	nedosažení DS
Celkový stav	
nevhovující	

Cíle - ukazatele způsobující nedosažení dobrého stavu

Ukazatel	Statistická veličina	Jednotka	Limitní hodnota	Naměřená hodnota	Index nesouladu	Typ výjimky	Odhad stavu k roku 2021
benzo[a]pyren	aritmetický průměr	ug/l	0,00017	0,01	80,9	méně přísné cíle	nevhovující
benzo[b]fluoranthen	maximum	ug/l	0,017	0,10	6,1	méně přísné cíle	nevhovující
benzo[ghi]perylene	maximum	ug/l	0,0082	0,07	8,9	méně přísné cíle	nevhovující
benzo[k]fluoranthen	maximum	ug/l	0,017	0,05	3,0	méně přísné cíle	nevhovující
fluoranten	aritmetický průměr	ug/l	0,0063	0,04	6,6	prodloužení lhůt	nevhovující
hexachlorcyklohexan	maximum	ug/l	0,04	0,09	2,3	prodloužení lhůt	nevhovující
nikl	aritmetický průměr	ug/l	4	8,68	2,2	prodloužení lhůt	nevhovující
rtuť	maximum	ug/l	0,07	0,18	2,6	méně přísné cíle	nevhovující
N-NO ₃	medián	mg/l	4,5	4,59	1,0	prodloužení lhůt	dobrý
Pcelk.	medián	mg/l	0,15	0,25	1,7	prodloužení lhůt	střední
fytoobentos						prodloužení lhůt	střední
makrozoobentos						prodloužení lhůt	poškozený
ryby						prodloužení lhůt	zničený

Využitlivky: Index nesouladu - poměr naměřené a limitní hodnoty

6. Stav protipovodňové ochrany

Oblasti s významnými povodňovými riziky

Agreg. úsek	Vodní tok (ID úseku)	Úsek	Říční km	Obce v nepřijatelném riziku

Zastavěná území nechráněná nebo nedostatečně chráněná před povodněmi

Vodní tok	Místo, lokalita	ID obce	Stávající stupeň ochrany Qn	Správce toku
Kotojedka	Zdounky - Těšánky	589195	<Q5	Povodí Moravy, s.p.
Kotojedka	Zdounky	589195	<Q5	Povodí Moravy, s.p.
Kotojedka	Šelešovice	557188	Q20	Povodí Moravy, s.p.
Kotojedka	Jarohněvice	588563	Q5	Povodí Moravy, s.p.

Místa omezující průtočnost vodních toků

Vodní tok	Říční km	Obec, lokalita	Komentář
Kotojedka	1,751	Kroměříž	Hosp. most
Kotojedka	2,863	Vážany	Sil. most
Kotojedka	4,681	Jarohněvice	Sil. most
Kotojedka	6,596	Šelešovice	Sil. most
Kotojedka	9,905	Zdounky	Hosp. most

7. Návrh opatření ve vodním útvaru

Opatření k dosažení cílů ochrany vod jako složky životního prostředí			
Kanalizace a ČOV (opatření typu A, kap. VI.1.7)			
ID opatření	Název opatření	Prog. opatř.	Poznámka
MOV207225	Kostelany, ČOV Kostelany	program	
MOV207224	Kostelany, ČOV Újezdsko	ostatní	
MOV207227	Kroměříž, ČOV Draholov (MO100048)	ostatní	
MOV207226	Kroměříž, ČOV Zlámanka (MO100048)	ostatní	
MOV207220	Lubná, ČOV Lubná	program	
MOV207205	Rataje, Kanalizace a ČOV Rataje	ostatní	
MOV207219	Vrbka, ČOV Vrbka	program	
MOV207103	Zdounky, Odčerpání obce Zdounky	program	
MOV207166	Bařice-Velké Těšany, ČOV Bařice-Velké Těšany	program	

Staré ekologické zátěže (opatření typu A, kap. VI.1.10)					
ID opatření	Název opatření	Katastr	Obec	Prog. opatř.	SEKM ID

Revitalizace vodních toků a odstraňování migračních překážek (opatření typu A, kap. VI.1.12)				
ID opatření	Název opatření	Nositel*	Prog. opatř.	Způsob financování

*) PM - Povodí Moravy, s.p., LČR - Lesy České republiky, s.p.

Opatření typu B			
ID opatření	Název opatření	Prog.opatř.	Kapitola
MOV207501	Správné postupy v oblasti ochrany vod jako složky životního prostředí	program	VI.1.7
MOV212501	Revitalizace vodních toků	program	VI.1.12
MOV212502	Migrační prostupnost vodních toků	program	VI.1.12
MOV215004	Podpora retenční a infiltrační schopnosti půd, omezení povrchového odtoku a jeho přeměna na podzemní, redukce nevhodně odvodněných pozemků	program	VI.1.15
MOV216501	Správné postupy v oblasti vodohospodářských služeb	program	VI.1.16
MOV218503	Záplavová území	-	VI.1.18
MOV220501	Průzkumný monitoring	program	VI.2

Opatření na úseku ochrany před povodněmi (opatření typu A, kap. VI.1.17 a VI.1.18)				
ID opatření	Název opatření	Nositel*	Ř. km	Způsob financování
MOV218026	PPO Zdounky (MO130172)	PM	12,050 - 12,245	PPO III

*) PM - Povodí Moravy, s.p., LČR - Lesy České republiky, s.p.

Plánované komplexní pozemkové úpravy			
Katastrální území	Obec	Pozemkový úřad	Plocha KPÚ [ha]
Kostelany	Kostelany	Kroměříž	910

8. Odhad dopadu opatření k r. 2021 na ekologický a chemický stav

Ekol. stav/potenciál	Chemický stav
zničený stav	nedosažení dobrého stavu

Poznámky k navrhovaným opatřením: