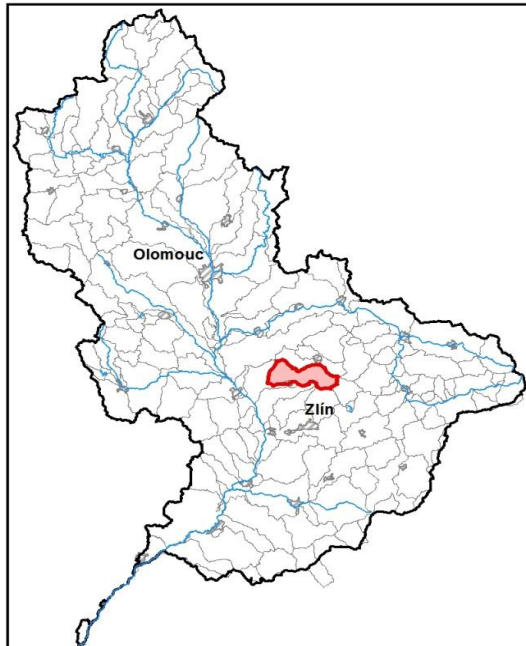


Průvodní list útvaru povrchových vod Plánu dílčího povodí Moravy 2016 - 2021

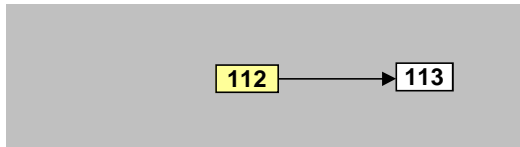
<b>Rusava od pramene po tok Roštěnka včetně</b>		Pracovní číslo VÚ	<b>M112</b>
Kraj (kraje)	Zlínský	ID VÚ	MOV_1130
Vodoprávní úřad (úřady)	Kroměříž, Holešov, Zlín, Bystřice pod Hostýnem	ČHP	4-12-02-129
		Počet obyvatel:	12 445
		Kategorie	řeka
		Typ	3-1-2-2
		Úmoří	Černé moře
		Nadmořská výška	< 200
		Geologický typ	pískovce, jílovce, kvartér
		Řád Strahlera	říčky (řád 4.-6.)
		Plocha povodí km <sup>2</sup>	87,15
		Délka páteř. toku [km]	19,90
		Staničení páteř. toku	9,3 - 29,2
		Povodí vodárenské nádrže	ne
		Povodí - koupací vody	ne
		Rybné vody	lososové

1. Charakteristika vodního útvaru

**M112**

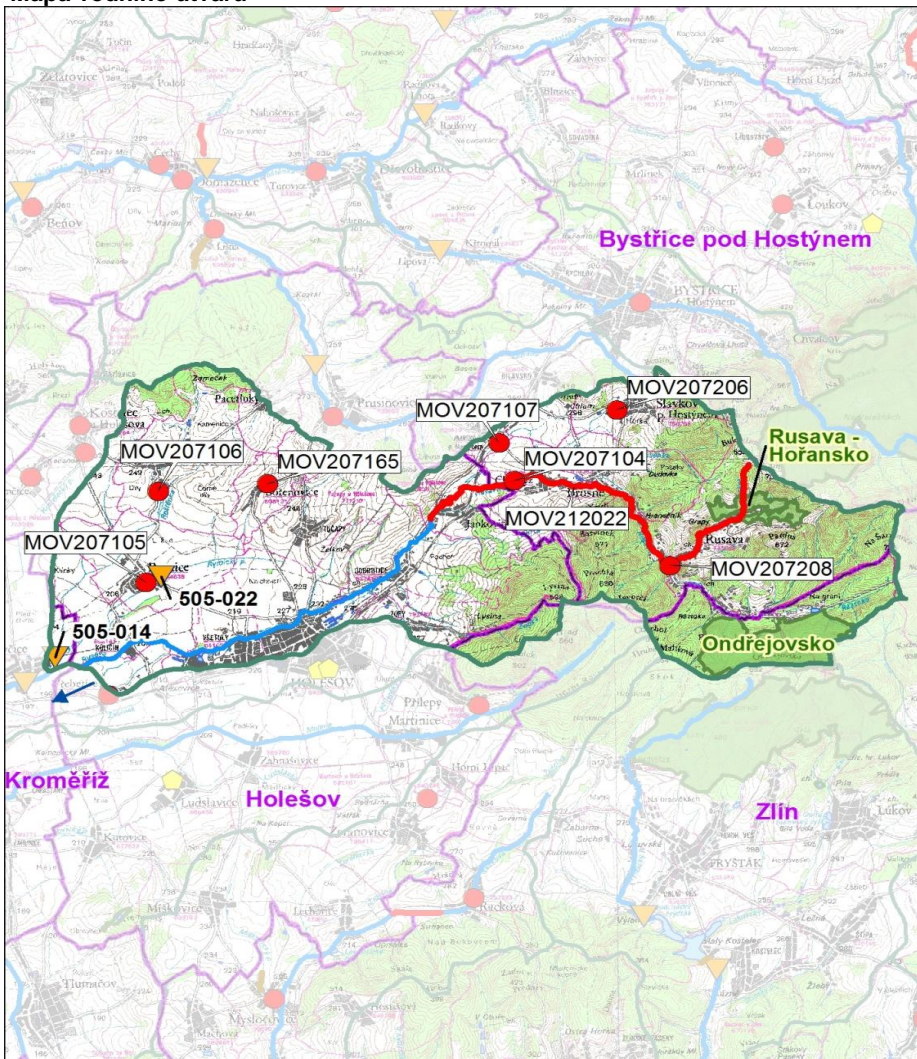


Návaznost vodních útvarů



Hydrologické charakteristiky uzávěrového profilu (neověřená data) [m <sup>3</sup> /s]	Q <sub>a</sub>	0,723
	Q <sub>330d</sub>	0,195
	Q <sub>1</sub>	7,50
	Q <sub>100</sub>	58,5

Mapa vodního útvaru



Legenda

Opatření v plánu dílčího povodí

- ČOV a kanalizace
- ⬠ staré ekologické zátěže

Revitalizace toku:

- revitalizace vodních toků
- - odstranění migračních překážek
- přírodě blízké PPO

Protipovodňová opatření:

- v oblastech s významným povodňovým rizikem
- mimo oblasti s významným povodňovým rizikem

MOV207193 Číslo opatření

Ostatní informace

- ▼ Profil monitoringu jakosti vod
- ⬠ Ptačí oblasti
- Evropsky významné lokality
- Zvláště chráněná území
- Hranice obcí s rozšířenou působností



## 5. Hodnocení stavu vodního útvaru

Profily použité pro hodnocení		
Kód profilu	Tok	Název
YPPRu012	Rusava	Količín

Silně ovlivněný vodní útvar	
HMWB	Důvody vymezení
ano	protipovodňová ochrana

Ekologický stav/potenciál						
FYZIKÁLNĚ-CHEMICKÉ SLOŽKY			BIOLOGICKÉ SLOŽKY			
V.F-CH.L.	SPECIF. ZNEČ. L.	MZB	FYTOBENTOS	FP	MAKROFYTA	RYBY
dobrý a lepší	dobrý a lepší	poškozený	-	-	-	-
dobrý		poškozený				
poškozený						

Vyvětlivky: V.F-CH.L. - všeobecné fyzikálně-chemické látky  
 SPECIF. ZNEČ. L. - specifické znečišťující látky  
 MZB - makrozoobentos  
 FP - fytoplankton  
 nedosažení DS - nedosažení dobrého stavu  
 HMWB - silně ovlivněný vodní útvar

Chemický stav
dobrý

Celkový stav VU	
Ekol. stav/potenciál	Chemický stav
poškozený	dobrý
Celkový stav	
nevyhovující	

### Cíle - ukazatele způsobující nedosažení dobrého stavu

Ukazatel	Statistická veličina	Jednotka	Limitní hodnota	Naměřená hodnota	Index nesouladu	Typ výjimky	Odhad stavu k roku 2021
makrozoobentos						prodloužení lhůt	střední

Vyvětlivky: Index nesouladu - poměr naměřené a limitní hodnoty

## 6. Stav protipovodňové ochrany

### Oblasti s významnými povodňovými riziky

Agreg. úsek	Vodní tok (ID úseku)	Úsek	Říční km	Obce v nepřijatelném riziku

### Zastavěná území nechráněná nebo nedostatečně chráněná před povodněmi

Vodní tok	Místo, lokalita	ID obce	Stávající stupeň ochrany Qn	Správce toku
Rusava	Jankovice	588555	Q20	Povodí Moravy, s.p.
Rusava	Chomýž	588504	Q5	Povodí Moravy, s.p.

### Místa omezující průtočnost vodních toků

Vodní tok	Říční km	Obec, lokalita	Komentář
Roštěnka	0,35	Pravčice	silniční most, soutok, dochází k zátarasům
Rusava	16,288	DOBROTICE	LÁVKA
Rusava	17,042	DOBROTICE	DŘEVĚNÁ LÁVKA
Rusava	18,002	DOBROTICE	DŘEVĚNÁ LÁVKA
Rusava	22,095	CHOMÝŽ	LÁVKA
Rusava	22,271	CHOMÝŽ	LÁVKA
Rusava	22,373	CHOMÝŽ	SILNIČNÍ MOST
Rusava	22,6	CHOMÝŽ	LÁVKA
Rusava	12,900 - 13,610	Všetuly odběr - Holešov lávka	ledové obtíže

## 7. Návrh opatření ve vodním útvaru

Opatření k dosažení cílů ochrany vod jako složky životního prostředí			
Kanalizace a ČOV (opatření typu A, kap. VI.1.7)			
ID opatření	Název opatření	Prog. opatř.	Poznámka
MOV207107	Hlinsko pod Hostýnem, ČOV Hlinsko pod Hostýnem	program	
MOV207104	Chomýž a Brusné, Kanalizace a předčištění odpadních vod v obci Chomýž	program	
MOV207208	Intenzifikace ČOV a rekonstrukce kanalizace Rusava	ostatní	
MOV207206	Slavkov pod Hostýnem, Likvidace odpadních vod obce Slavkov pod Hostýnem	ostatní	
MOV207165	Bořenovice, Kanalizace Bořenovice	program	
MOV207106	Roštění – kanalizace (Holešovsko sever - kanalizace, stavba 7 - Roštění)	program	
MOV207105	Rymice – kanalizace (Holešovsko sever – kanalizace, stavba 8 - Rymice)	program	
MOV207231	Karolín, ČOV Karolín	program	

Staré ekologické zátěže (opatření typu A, kap. VI.1.10)					
ID opatření	Název opatření	Katastr	Obec	Prog. opatř.	SEKM ID

Revitalizace vodních toků a odstraňování migračních překážek (opatření typu A, kap. VI.1.12)				
ID opatření	Název opatření	Nositel*	Prog. opatř.	Způsob financování
MOV212022	Rusava, Revitalizace, Migrační prostupnost	LČR	ostatní	-

) PM - Povodí Moravy, s.p., LČR - Lesy České republiky, s.p.

Opatření typu B			
ID opatření	Název opatření	Prog.opatř.	Kapitola
MOV205001	Opatření pro regulaci odběrů a vzdouvání (MO100108)	program	VI.1.5
MOV207501	Správné postupy v oblasti ochrany vod jako složky životního prostředí	program	VI.1.7
MOV212501	Revitalizace vodních toků	program	VI.1.12
MOV212502	Migrační prostupnost vodních toků	program	VI.1.12
MOV212505	Přírodě blízké PPO mimo OsVPR - Záměry navrhovatelů	ostatní	VI.1.12, VI.1.18
MOV215004	Podpora retenční a infiltrační schopnosti půd, omezení povrchového odtoku a jeho přeměna na podzemní, redukce nevhodně odvodněných pozemků	program	VI.1.15
MOV216501	Správné postupy v oblasti vodohospodářských služeb	program	VI.1.16
MOV218503	Záplavová území	-	VI.1.18
MOV220501	Průzkumný monitoring	program	VI.2

Opatření na úseku ochrany před povodněmi (opatření typu A, kap. VI.1.17 a VI.1.18)				
ID opatření	Název opatření	Nositel*	Ř. km	Způsob financování

) PM - Povodí Moravy, s.p., LČR - Lesy České republiky, s.p.

Plánované komplexní pozemkové úpravy			
Katastrální území	Obec	Pozemkový úřad	Plocha KPÚ [ha]
Kostelec u Holešova	Kostelec u Holešova	Kroměříž	1451
Količín	Holešov	Kroměříž	418
Holešov	Holešov	Kroměříž	1060

## 8. Odhad dopadu opatření k r. 2021 na ekologický a chemický stav

Ekol. stav/potenciál	Chemický stav
poškozený potenciál	dobrý stav

Poznámky k navrhovaným opatřením: