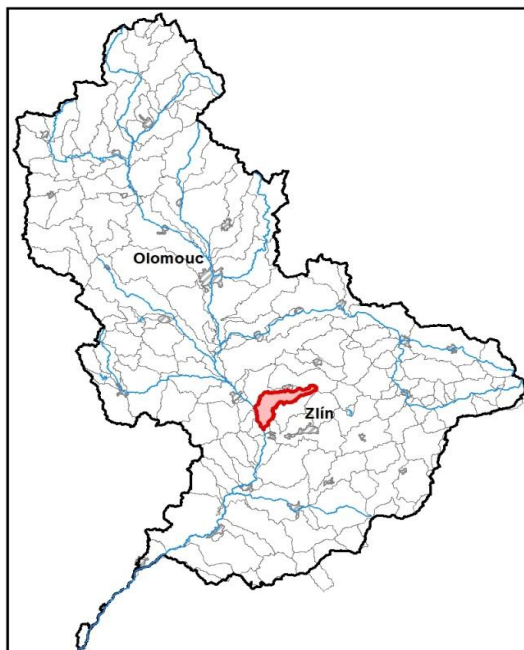


Průvodní list útvaru povrchových vod Plánu dílčího povodí Moravy 2016 - 2021

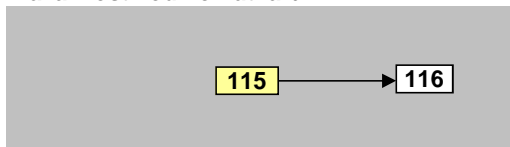
<b>Mojena od pramene po ústí do toku Morava</b>		Pracovní číslo VÚ	<b>M115</b>
Kraj (kraje)	Zlínský	ID VÚ	MOV_1160
Vodoprávní úřad (úřady)	Otrokovice, Zlín, Kroměříž, Holešov	ČHP	4-12-02-154
		Počet obyvatel:	5 589
		Kategorie	řeka
		Typ	3-1-2-1
		Úmoří	Černé moře
		Nadmořská výška	< 200
		Geologický typ	pískovce, jílovce, kvartér
		Řád Strahlera	potoky (řád 1.-3.)
		Plocha povodí km <sup>2</sup>	62,55
		Délka páteř. toku [km]	25,20
		Staničení páteř. toku	0,0 - 25,2
		Povodí vodárenské nádrže	ne
		Povodí - koupací vody	ne
		Rybné vody	kaprové

1. Charakteristika vodního útvaru

**M115**

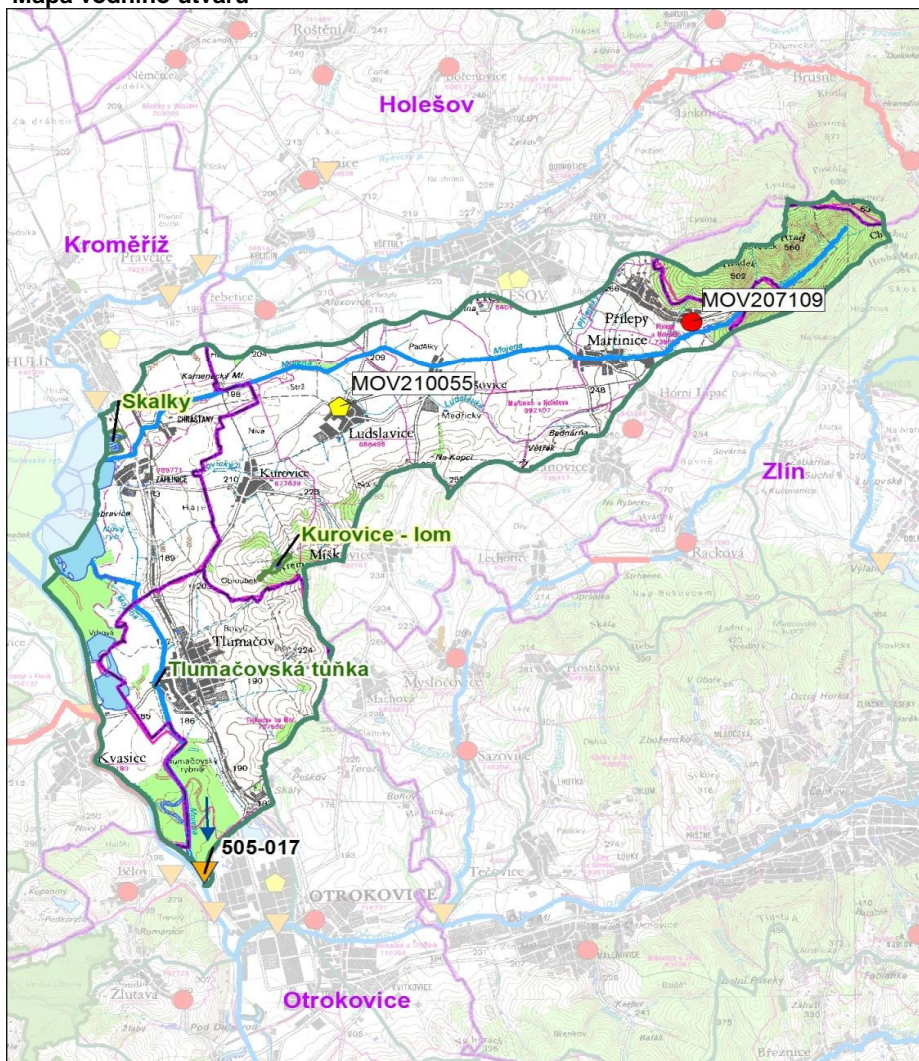


Návaznost vodních útvarů



Hydrologické charakteristiky uzávěrového profilu (neověřená data) [m <sup>3</sup> /s]	Q <sub>a</sub>	0,240
	Q <sub>330d</sub>	0,042
	Q <sub>1</sub>	7,17
	Q <sub>100</sub>	34,6

Mapa vodního útvaru



Legenda

Opatření v plánu dílčího povodí

● ČOV a kanalizace

◆ staré ekologické zátěže

Revitalizace toku:

— revitalizace vodních toků

— odstranění migračních překážek

— přírodě blízké PPO

Protipovodňová opatření:

— v oblastech s významným povodňovým rizikem

— mimo oblasti s významným povodňovým rizikem

MOV207109 Číslo opatření

Ostatní informace

▼ Profil monitoringu jakosti vod

— Ptačí oblasti

— Evropsky významné lokality

— Zvláště chráněná území

— Hranice obcí s rozšířenou působností

Využití území			
Popis	%	km <sup>2</sup>	
Umělé přetvořené plochy	10,1	6,3	
Orná půda	65,1	40,7	
Trvalé plodiny	0,0	0,0	
Travní porosty	4,2	2,6	
Smišené zemědělské oblasti	1,6	1,0	
Les, polopřirodní vegetace	16,8	10,5	
Mokřady	0,0	0,0	
Vody	2,3	1,4	

## 2. Chráněná území vázaná na vodní prostředí

ID	Název CHÚ	Druh
CZ0723409	Kurovice - lom	EVL
CZ0723423	Skalky	EVL
1891	Tlumačovská tůňka	PP

\*) EVL - evropsky významná lokalita, PO - ptačí oblast  
PP - přírodní památka, PR - přírodní rezervace

## 3. Užívání vody (stav z VH bilance roku 2012)

Odběry vody povrchové				
Odvětví	Skutečné		Povolené	Počet odb.
	tis.m <sup>3</sup> /rok	l/s	tis.m <sup>3</sup> /rok	
vodovody				
zeměděl.				
energetika				
průmysl				
ostatní				
celkem	0,0	0,0	0,0	0
Výčet odběrů		Vodní tok	Účel *	l/s

Vypouštění vod				
Odvětví	Skutečné		Povolené	Počet vyp.
	tis.m <sup>3</sup> /rok	l/s	tis.m <sup>3</sup> /rok	
komunální	22,2	0,7	27,1	3
zeměděl.				
energetika				
průmysl	14,1	0,4		1
ostatní				
celkem	36,3	1,2	27,1	4
Výčet vypouštění		Vodní tok	Typ *	l/s
Raven Trading - vypouštění Záhlinice		Kurovský p.	P	0,4
Obec Martinice VK		Mojena	K	0,4
Město Hulín - Záhlinice		Kurovský p.	K	0,3

\* V - veřejné vodovody, K - komunální vypouštění, Z - zemědělství, E - energetika, P - průmysl, J - ostatní

Odběry vody podzemní				
Odvětví	Skutečné		Povolené	Počet odb.
	tis.m <sup>3</sup> /rok	l/s	tis.m <sup>3</sup> /rok	
vodáren.	5220,0	165,5	11459,9	5
ostatní	37,2	1,2	71,2	3
celkem	5257,2	166,7	11531,1	8
Významné odběry		Místo	Účel *	l/s
MOVO Olomouc - Kvasice, vrty		Kvasice	V	69,6
VaK Kroměříž - Holešov		Holešov	V	48,1
MOVO Olomouc - Kvasice, sběrná st		Kvasice	V	27,2
dalších 5 odběrů				21,8

Bodové znečištění - souhrnné údaje [t/rok]				
BSK <sub>5</sub>	CHSK <sub>Cr</sub>	N-NH <sub>4</sub>	N <sub>anorg</sub>	P <sub>celk.</sub>
0,298	1,266	0,015	0,000	0,006

Plošné znečištění	
Celkový dusík od hospodářských zvířat [kg/ha/rok]	11,27
Podíl plochy zranitelných oblastí [%]	11,3
Podíl odvodněných zemědělských ploch [%]	16,0
Podíl intenzivně využívané zemědělské půdy [%]	69,4
Vstup celk. fosforu (mimoerozní) [kg/km <sup>2</sup> /rok]	2,66
Vstup erozního sedimentu [t/ha za rok]	1,58

Významná akumulace vody			
Nádrž	Vodní tok	Obj. [mil.m <sup>3</sup> ]	Odběr [mil.m <sup>3</sup> /r]

Významný převod vody	
Název	Kapacita [m <sup>3</sup> /s]

Hydromorfologické ukazatele								
Vodní tok (správce *)	Délka [km]	Počet překážek	(z toho s rybochodem)	Vzdouvání	Zpevnění břehů a koryta	Podélné hráze	Zastavěná území	Zatrubnění
Mojena (PM)	25,2	2	0	1,0	23,3	0,0	0,0	0,4

\*) PM - Povodí Moravy, s.p., LČR - Lesy České republiky, s.p., MO ČR - Ministerstvo obrany České republiky

## 4. Monitoring jakosti povrchových vod v období 2010 - 2016

Kód profilu	Vodní tok	Název	Reprezentativní	Monitoring zranit. oblastí	Poznámka
505-017	Mojena	ústí	ano	ne	

## 5. Hodnocení stavu vodního útvaru

Profily použité pro hodnocení		
Kód profilu	Tok	Název
505-017	Mojena	ústí

Silně ovlivněný vodní útvar	
HMWB	Důvody vymezení
ano	protipovodňová ochrana

Ekologický stav/potenciál						
FYZIKÁLNĚ-CHEMICKÉ SLOŽKY			BIOLOGICKÉ SLOŽKY			
V.F-CH.L.	SPECIF. ZNEČ. L.	MZB	FYTOBENTOS	FP	MAKROFYTA	RYBY
střední	nehodnoceno	poškozený	střední	-	-	zničený
dobrý		zničený				
zničený						
BSK5, N-NH4, O2		Využití: V.F-CH.L. - všeobecné fyzikálně-chemické látky SPECIF. ZNEČ. L. - specifické znečišťující látky MZB - makrozoobentos FP - fytoplankton nedosažení DS - nedosažení dobrého stavu HMWB - silně ovlivněný vodní útvar				

Chemický stav
dobrý

Celkový stav VU	
Ekol. stav/potenciál	Chemický stav
zničený	dobrý
Celkový stav	
nevyhovující	

### Cíle - ukazatele způsobující nedosažení dobrého stavu

Ukazatel	Statistická veličina	Jednotka	Limitní hodnota	Naměřená hodnota	Index nesouladu	Typ výjimky	Odhad stavu k roku 2021
N-NH4	medián	mg/l	0,23	0,32	1,4	prodloužení lhůt	dobrý a lepší
O2	medián	mg/l		7,45	1,2	prodloužení lhůt	dobrý a lepší
fytoobentos						prodloužení lhůt	střední
makrozoobentos						prodloužení lhůt	střední
ryby						prodloužení lhůt	střední

Využití: Index nesouladu - poměr naměřené a limitní hodnoty

## 6. Stav protipovodňové ochrany

Oblasti s významnými povodňovými riziky				
Agreg. úsek	Vodní tok (ID úseku)	Úsek	Říční km	Obce v nepřijatelném riziku

Zastavěná území nechráněná nebo nedostatečně chráněná před povodněmi				
Vodní tok	Místo, lokalita	ID obce	Stávající stupeň ochrany Qn	Správce toku
Morava	Tlumačov	585858	Q5	Povodí Moravy, s.p.

Místa omezující průtočnost vodních toků			
Vodní tok	Říční km	Obec, lokalita	Komentář
Mojena	3,000 - 4,500	Tlumačov	úsek s malým spádem - vliv vzdutí Moravy

## 7. Návrh opatření ve vodním útvaru

Opatření k dosažení cílů ochrany vod jako složky životního prostředí			
Kanalizace a ČOV (opatření typu A, kap. VI.1.7)			
ID opatření	Název opatření	Prog. opatř.	Poznámka
MOV207109	Přilepy, Odkanalizování obce Přilepy - Jih	program	

Staré ekologické zátěže (opatření typu A, kap. VI.1.10)					
ID opatření	Název opatření	Katastr	Obec	Prog. opatř.	SEKM ID
MOV210055	SEZ - STS divize 004 Ludslavice u Holešova	Ludslavice	Ludslavice	ostatní	8849001

Revitalizace vodních toků a odstraňování migračních překážek (opatření typu A, kap. VI.1.12)				
ID opatření	Název opatření	Nositel*	Prog. opatř.	Způsob financování

\* ) PM - Povodí Moravy, s.p., LČR - Lesy České republiky, s.p.

Opatření typu B			
ID opatření	Název opatření	Prog.opatř.	Kapitola
MOV207501	Správné postupy v oblasti ochrany vod jako složky životního prostředí	program	VI.1.7
MOV212501	Revitalizace vodních toků	program	VI.1.12
MOV212502	Migrační prostupnost vodních toků	program	VI.1.12
MOV212505	Přírodě blízké PPO mimo OsVPR - Záměry navrhovatelů	ostatní	VI.1.12, VI.1.18
MOV215004	Podpora retenční a infiltrační schopnosti půd, omezení povrchového odtoku a jeho přeměna na podzemní, redukce nevhodně odvodněných pozemků	program	VI.1.15
MOV216501	Správné postupy v oblasti vodohospodářských služeb	program	VI.1.16
MOV218503	Záplavová území	-	VI.1.18
MOV220501	Průzkumný monitoring	program	VI.2

Opatření na úseku ochrany před povodněmi (opatření typu A, kap. VI.1.17 a VI.1.18)				
ID opatření	Název opatření	Nositel*	Ř. km	Způsob financování

\* ) PM - Povodí Moravy, s.p., LČR - Lesy České republiky, s.p.

Plánované komplexní pozemkové úpravy			
Katastrální území	Obec	Pozemkový úřad	Plocha KPÚ [ha]
Holešov	Holešov	Kroměříž	1060

## 8. Odhad dopadu opatření k r. 2021 na ekologický a chemický stav

Ekol. stav/potenciál	Chemický stav
zničený stav	dobrý stav

Poznámky k navrhovaným opatřením: