

Průvodní list útvaru povrchových vod Plánu dílčího povodí Moravy 2016 - 2021

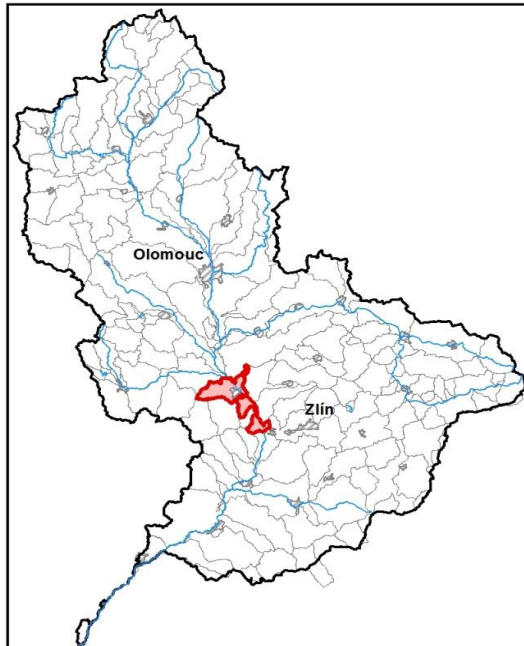
Morava od toku Haná po tok Dřevnice

Kraj (kraje)	Olomoucký, Zlínský
Vodoprávní úřad (úřady)	Přerov, Kroměříž, Otrokovice

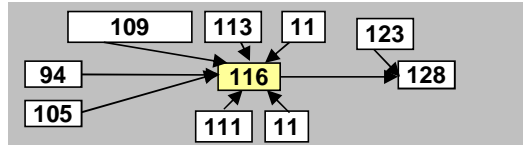
Pracovní číslo VÚ	M116
ID VÚ	MOV_1170
ČHP	4-12-02-155
Počet obyvatel:	38 626
Kategorie	řeka
Typ	3-1-2-3
Úmoří	Černé moře
Nadmořská výška	< 200
Geologický typ	pískovce, jílovce, kvartér
Řád Strahlera	řeky (řád 7.-9.)
Plocha povodí km ²	94,99
Délka páteř. toku [km]	19,30
Staničení páteř. toku	177,7 - 197,0
Povodí vodárenské nádrže	ne
Povodí - koupací vody	ne
Rybné vody	kaprové

1. Charakteristika vodního útvaru

M116

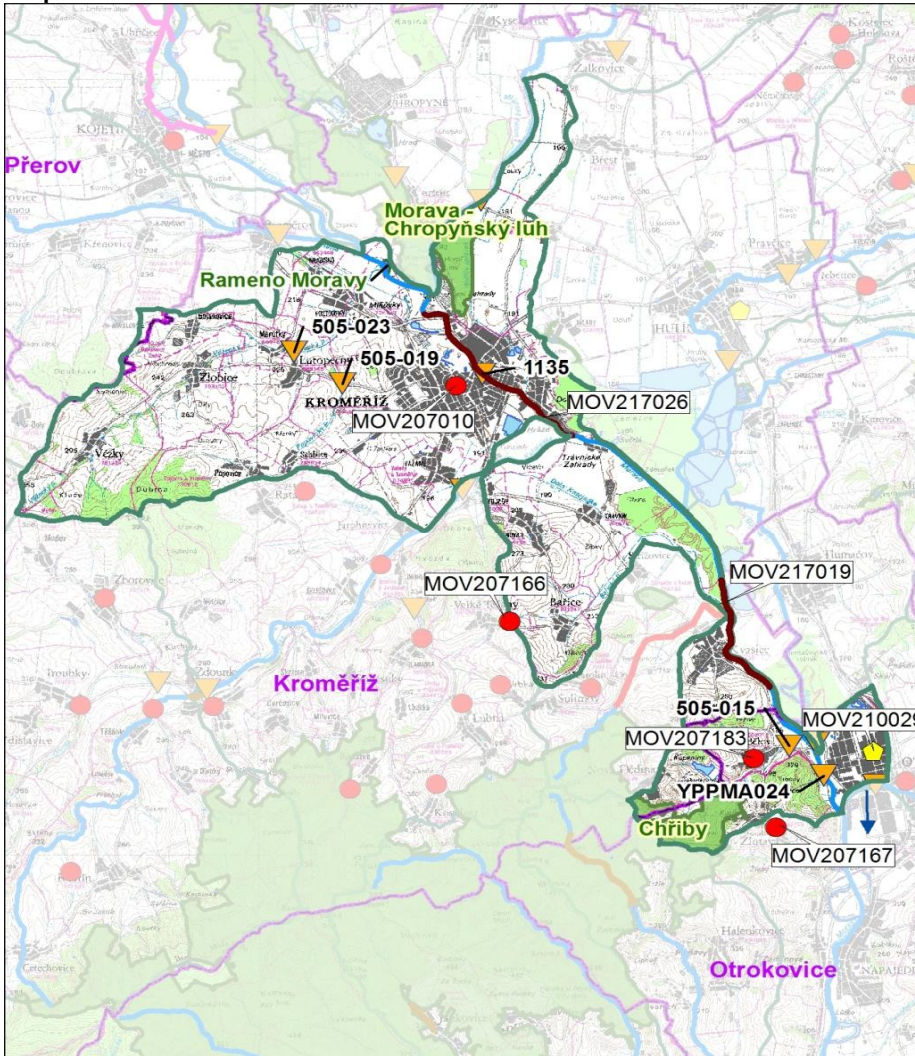


Návaznost vodních útvarů



Hydrologické charakteristiky uzávěrového profilu (neověřená data) [m ³ /s]	Q _a	53,0
	Q _{330d}	11,3
	Q ₁	341
	Q ₁₀₀	860

Mapa vodního útvaru



Legenda

Opatření v plánu dílčího povodí

- ČOV a kanalizace
- ◆ staré ekologické zátěže

Revitalizace toku:

- revitalizace vodních toků
- - odstranění migračních překážek
- přírodě blízké PPO

Protipovodňová opatření:

- v oblastech s významným povodňovým rizikem
- mimo oblastí s významným povodňovým rizikem

MOV207193 Číslo opatření

Ostatní informace

- ▼ Profil monitoringu jakosti vod
- Ptačí oblasti
- Evropsky významné lokality
- Zvláště chráněná území
- Hranice obcí s rozšířenou působností

Využití území		
Popis	%	km ²
Umělé přetvořené plochy	17,5	16,7
Orná půda	64,1	60,9
Trvalé plodiny	0,0	0,0
Travní porosty	0,3	0,3
Smišené zemědělské oblasti	4,5	4,3
Les, polopřírodní vegetace	13,5	12,8
Mokřady	0,0	0,0
Vody	0,0	0,0

2. Chráněná území vázaná na vodní prostředí

ID	Název CHÚ	Druh
CZ0714085	Morava - Chropýňský luh	EVL
CZ0724091	Chřiby	EVL
1764	Rameno Moravy	PP

*) EVL - evropsky významná lokalita, PO - ptačí oblast

PP - přírodní památka, PR - přírodní rezervace

3. Užívání vody (stav z VH bilance roku 2012)

Odběry vody povrchové				
Odvětví	Skutečné		Povolené	Počet odb.
	tis.m ³ /rok	l/s	tis.m ³ /rok	
vodovody				
zeměděl.				
energetika	132,2	4,2	2000,0	1
průmysl	1316,3	41,7	2853,6	2
ostatní				
celkem	1448,4	45,9	4853,6	3
Výčet odběrů				
Vodní tok	Účel *	l/s		
TOMA Otrokovice	Morava	P	31,8	
TOMA Otrokovice - štěrковиště	Morava	P	9,9	
Teplárna Otrokovice	Morava	E	4,2	

Vypouštění vod				
Odvětví	Skutečné		Povolené	Počet vyp.
	tis.m ³ /rok	l/s	tis.m ³ /rok	
komunální	3 808,3	120,8	7 247,9	13
zeměděl.				
energetika				
průmysl				
ostatní				
celkem	3 808,3	120,8	7 247,9	13
Výčet vypouštění				
Vodní tok	Typ *	l/s		
VaK Kroměříž - Kroměříž ČOV	Morava	K	104,3	
VaK Kroměříž - Kvasice ČOV	Morava	K	6,1	
Teplárna Otrokovice - odkaliště Bělov	Široký p.	K	3,2	
Obec Lutopecny - ČOV	Věžecký p.	K	2,0	
VaK Kroměříž - Postoupky ČOV	Věžecký p.	K	2,0	
VaK Kroměříž - Věžky ČOV	Věžecký p.	K	0,8	
Metalšrot Tlumačov	Morava	K	0,5	
Obec Rataje - Popovice VK	Popovický p	K	0,4	
Obec Nová Dědina VK	Široký p.	K	0,4	
VaK Kroměříž - Trávník ČOV	Dolní Kotoje	K	0,4	
Obec Zlobice VK	Věžecký p.	K	0,3	
2 vypouštění			0,5	

* V - veřejné vodovody, K - komunální vypouštění, Z - zemědělství, E - energetika, P - průmysl, J - ostatní

Odběry vody podzemní				
Odvětví	Skutečné		Povolené	Počet odb.
	tis.m ³ /rok	l/s	tis.m ³ /rok	
vodáren.	1826,6	57,9	2055,0	3
ostatní	167,5	5,3	274,2	2
celkem	1994,1	63,2	2329,2	5
Významné odběry				
Místo	Účel *	l/s		
VaK Kroměříž - JÚ Kroměříž	Hradisko	V	56,8	
Sladovny SOUFFLET - Kroměříž, vrt	Bilany	J	3,4	
SZP Těšovice - studna	Těšovice	J	1,9	
další 2 odběry			1,1	

Bodové znečištění - souhrnné údaje [t/rok]				
BSK ₅	CHSK _{Cr}	N-NH ₄	N _{anorg}	P _{celk.}
18,959	108,592	11,664	32,319	1,908

Plošné znečištění	
Celkový dusík od hospodářských zvířat [kg/ha/rok]	4,67
Podíl plochy zranitelných oblastí [%]	34,0
Podíl odvodněných zemědělských ploch [%]	9,2
Podíl intenzivně využívané zemědělské půdy [%]	70,3
Vstup celk. fosforu (mimoerozní) [kg/km ² /rok]	3,21
Vstup erozního sedimentu [t/ha za rok]	0,45

Významná akumulace vody			
Nádrž	Vodní tok	Obj. [mil.m ³]	Odběr [mil.m ³ /r]

Významný převod vody	
Název	Kapacita [m ³ /s]

Hydromorfologické ukazatele								
Vodní tok (správce *)	Délka [km]	Počet překážek	(z toho s rybochodem)	Vzdouvání	Zpevnění břehů a koryta	Podélné hráze	Zastavěná území	Zatrubnění
Morava (PM)	19,3	3	0	25,1	19,3	17,5	17,9	0,0

*) PM - Povodí Moravy, s.p., LČR - Lesy České republiky, s.p., MO ČR - Ministerstvo obrany České republiky

4. Monitoring jakosti povrchových vod v období 2010 - 2016

Kód profilu	Vodní tok	Název	Reprezentativní	Monitoring zranit. oblastí	Poznámka
505-015	Široký potok	Bělov	ne	ne	
1135	Morava	Kroměříž	ne	ne	
505-019	Popovický potok (Popůvk)	Lutopecny	ne	ano	
505-023	Věžecký potok	Lutopecny nad	ne	ano	
YPPMA024	Morava	Otrokovice	ano	ne	profil situačního monitoringu

5. Hodnocení stavu vodního útvaru

Profily použité pro hodnocení		
Kód profilu	Tok	Název
YPPMA024	Morava	Otrokovice

Silně ovlivněný vodní útvar	
HMWB	Důvody vymezení
ano	protipovodňová ochrana, průmysl

Ekologický stav/potenciál						
FYZIKÁLNĚ-CHEMICKÉ SLOŽKY			BIOLOGICKÉ SLOŽKY			
V.F-CH.L.	SPECIF. ZNEČ. L.	MZB	FYTOBENTOS	FP	MAKROFYTA	RYBY
dobrý a lepší	dobrý a lepší	poškozený	-	-	neklasifikováno	-
dobrý		poškozený				
poškozený						

Vyvětlivky: V.F-CH.L. - všeobecné fyzikálně-chemické látky
 SPECIF. ZNEČ. L. - specifické znečišťující látky
 MZB - makrozoobentos
 FP - fytoplankton
 nedosažení DS - nedosažení dobrého stavu
 HMWB - silně ovlivněný vodní útvar

Chemický stav
nedosažení DS
benzo[ghi]perylen, fluoranten

Celkový stav VU	
Ekol. stav/potenciál	Chemický stav
poškozený	nedosažení DS
Celkový stav	
nevyhovující	

Cíle - ukazatele způsobující nedosažení dobrého stavu

Ukazatel	Statistická veličina	Jednotka	Limitní hodnota	Naměřená hodnota	Index nesouladu	Typ výjimky	Odhad stavu k roku 2021
benzo[ghi]perylen	maximum	ug/l	0,0082	0,01	1,3	prodloužení lhůt	nevyhovující
fluoranten	aritmetický průměr	ug/l	0,0063	0,01	1,3	prodloužení lhůt	nevyhovující
makrozoobentos						prodloužení lhůt	střední

Vyvětlivky: Index nesouladu - poměr naměřené a limitní hodnoty

6. Stav protipovodňové ochrany

Oblasti s významnými povodňovými riziky					
Agreg. úsek	Vodní tok (ID úseku)	Usek	Říční km	Obce v nepřijatelném riziku	
A44	Morava (PM-002)	od Pahrsku po soutok s Bečvou	171,758 - 211,941	Bělov, Kvasice, Žlutava	

Zastavěná území nechráněná nebo nedostatečně chráněná před povodněmi

Vodní tok	Místo, lokalita	ID obce	Stávající stupeň ochrany Qn	Správce toku
Morava	Skaštice	588989	Q5	Povodí Moravy, s.p.
Morava	Kvasice	588644	Q20	Povodí Moravy, s.p.
Kotojedka	Kroměříž	588296	Q5	Povodí Moravy, s.p.
Morava	Kroměříž	588296	Q20	Povodí Moravy, s.p.
Morava	Bělov	588318	Q20	Povodí Moravy, s.p.

Místa omezující průtočnost vodních toků

Vodní tok	Říční km	Obec, lokalita	Komentář
Morava	166,770 - 170,890	Bělov jez - Kvasice most	ledové obtíže
Morava	182,870 - 183,690	Kroměříž jez - Bezměrov most	ledové obtíže
Zacharka	0,027	Kroměříž	Hrázová propust
Zacharka	0,065	Kroměříž	Most
Zacharka	0,417	Kroměříž	Sil. most
Zacharka	0,519	Kroměříž	Lávka
Zacharka	1,105	Kroměříž	Lávka
Zacharka	1,309	Kroměříž	Sil. propustek
Zacharka	1,387	Kroměříž	Hosp. most
Zacharka	1,421	Kroměříž	Most
Zacharka	1,527	Kroměříž	Žel. most

Zacharka - dalších 10 lokalit

7. Návrh opatření ve vodním útvaru

Opatření k dosažení cílů ochrany vod jako složky životního prostředí			
Kanalizace a ČOV (opatření typu A, kap. VI.1.7)			
ID opatření	Název opatření	Prog. opatř.	Poznámka
MOV207010	Kroměříž, Kroměříž - rekonstrukce a dostavba kanalizace pro napojení obcí (MO100048)	program	
MOV207183	Bělov, Kanalizační sběrač jednotné kanalizace z obce Bělov 1. etapa	program	
MOV207166	Bařice-Velké Těšany, ČOV Bařice-Velké Těšany	program	
MOV207167	Žlutava, Čištění odpadních vod Žlutava	ostatní	

Staré ekologické zátěže (opatření typu A, kap. VI.1.10)					
ID opatření	Název opatření	Katastr	Obec	Prog. opatř.	SEKM ID
MOV210029	SEZ - TOMA a.s. Otrokovice (MO130053)	Otrokovice	Otrokovice	ostatní	11673002

Revitalizace vodních toků a odstraňování migračních překážek (opatření typu A, kap. VI.1.12)				
ID opatření	Název opatření	Nositel*	Prog. opatř.	Způsob financování

*) PM - Povodí Moravy, s.p., LČR - Lesy České republiky, s.p.

Opatření typu B			
ID opatření	Název opatření	Prog.opatř.	Kapitola
MOV205001	Opatření pro regulaci odběrů a vzdouvání (MO100108)	program	VI.1.5
MOV207501	Správné postupy v oblasti ochrany vod jako složky životního prostředí	program	VI.1.7
MOV212501	Revitalizace vodních toků	program	VI.1.12
MOV212502	Migrační prostupnost vodních toků	program	VI.1.12
MOV215004	Podpora retenční a infiltrační schopnosti půd, omezení povrchového odtoku a jeho přeměna na podzemní, redukce nevhodně odvodněných pozemků	program	VI.1.15
MOV216501	Správné postupy v oblasti vodohospodářských služeb	program	VI.1.16
MOV218502	PPO mimo OsVPR - Záměry navrhovatelů	-	VI.1.18
MOV218503	Záplavová území	-	VI.1.18
MOV220501	Průzkumný monitoring	program	VI.2

Opatření na úseku ochrany před povodněmi (opatření typu A, kap. VI.1.17 a VI.1.18)				
ID opatření	Název opatření	Nositel*	Ř. km	Způsob financování
MOV217019	Morava, Tlumačov - ochranná hráz (MO130106)	PM	-	III. etapa PPO 129 265
MOV217026	Morava+, Kroměříž - Realizace opatření ze studie Návrhy efektivních opatření pro snížení povodňových rizik	Město Kroměříž	-	OPŽP

*) PM - Povodí Moravy, s.p., LČR - Lesy České republiky, s.p.

Plánované komplexní pozemkové úpravy			
Katastrální území	Obec	Pozemkový úřad	Plocha KPÚ [ha]

8. Odhad dopadu opatření k r. 2021 na ekologický a chemický stav

Ekol. stav/potenciál	Chemický stav
poškozený potenciál	nedosažení dobrého stavu

Poznámky k navrhovaným opatřením: