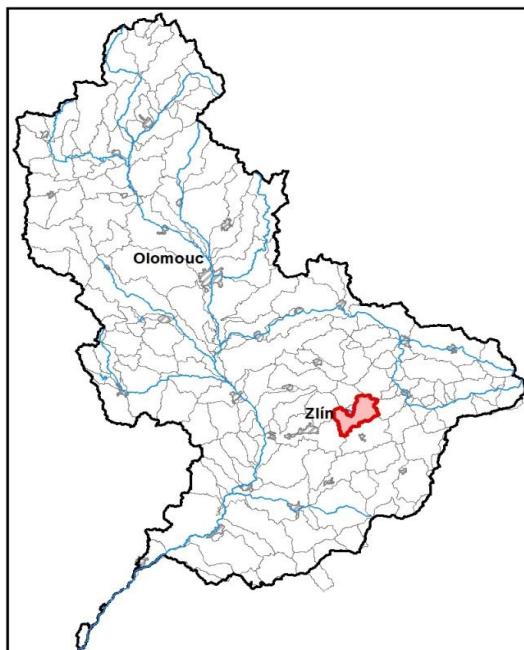


Průvodní list útvaru povrchových vod Plánu dílčího povodí Moravy 2016 - 2021

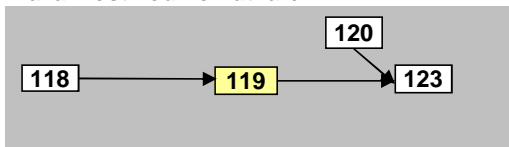
Dřevnice od hráze nádrže Slušovice po tok Lutoninka		Pracovní číslo VÚ	M119
Kraj (kraje)	Zlínský	ID VÚ	MOV_1200
Vodoprávní úřad (úřady)	Vizovice, Zlín, Vsetín	ČHP	4-13-01-015
		Počet obyvatel:	8 988
		Kategorie	řeka
		Typ	3-2-2-2
		Úmoří	Černé moře
		Nadmořská výška	200 – 500
		Geologický typ	pískovce, jílovce, kvartér
		Řád Strahlera	říčky (řád 4.-6.)
		Plocha povodí km ²	65,00
		Délka páteř. toku [km]	15,63
		Staničení páteř. toku	7,2
		Povodí vodárenské nádrže	ne
		Povodí - koupací vody	ne
		Rybné vody	lososové

1. Charakteristika vodního útvaru

M119

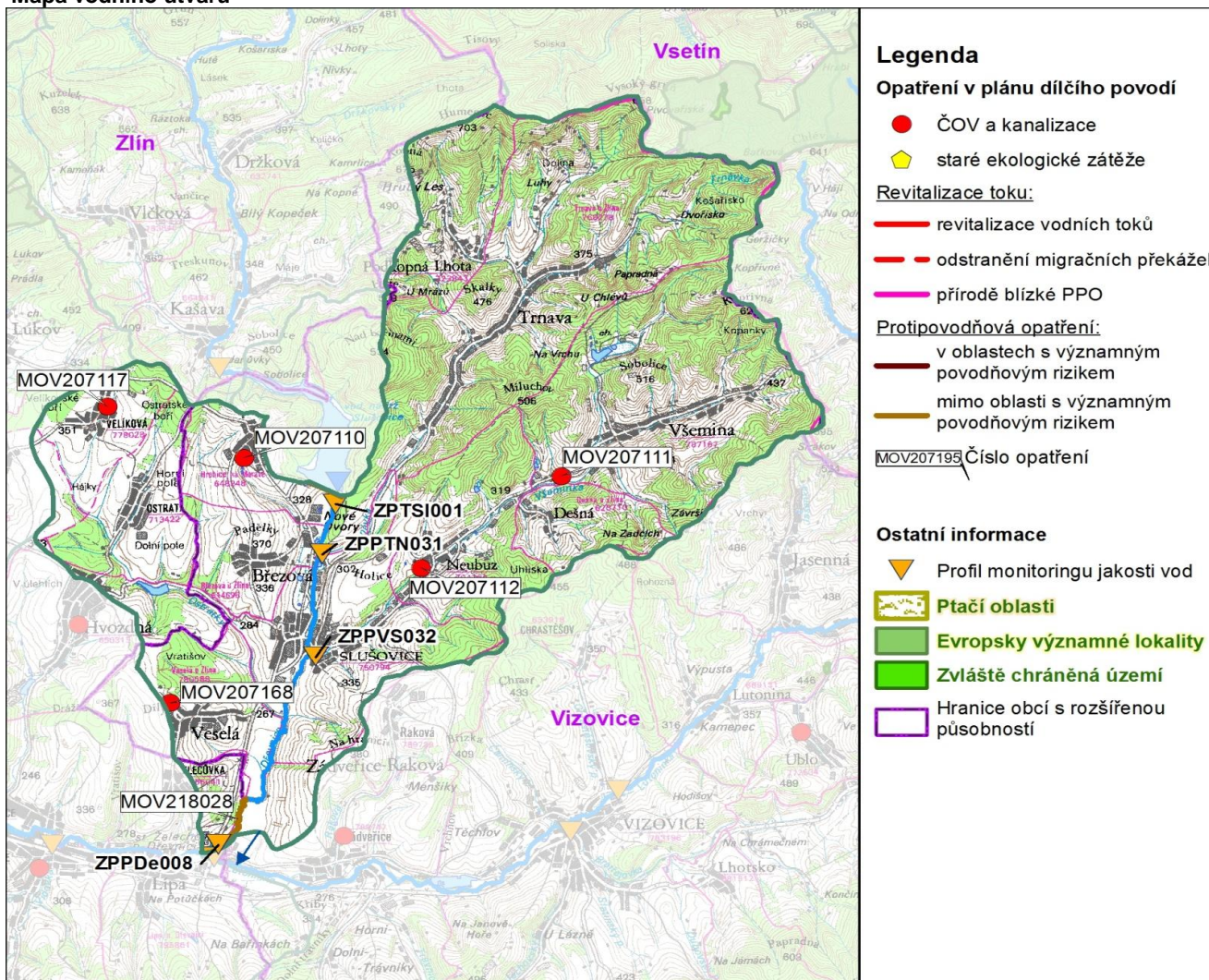


Návaznost vodních útvarů



Hydrologické charakteristiky uzávěrového profilu (neověřená data) [m³/s]	Q _a	1,06
	Q _{330d}	0,120
	Q ₁	22,4
	Q ₁₀₀	184

Mapa vodního útvaru



Legenda

Opatření v plánu dílčího povodí

● ČOV a kanalizace

◆ staré ekologické zátěže

Revitalizace toku:

— revitalizace vodních toků

— odstranění migračních překážek

— přírodě blízké PPO

Protipovodňová opatření:

— v oblastech s významným povodňovým rizikem

— mimo oblasti s významným povodňovým rizikem

MOV207193 Číslo opatření

Ostatní informace

▼ Profil monitoringu jakosti vod

■ Ptačí oblasti

■ Evropsky významné lokality

■ Zvláště chráněná území

□ Hranice obcí s rozšířenou působností

Využití území		
Popis	%	km ²
Umělé přetvořené plochy	10,6	6,9
Orná půda	13,2	8,6
Trvalé plodiny	0,5	0,4
Travní porosty	12,7	8,2
Smišené zemědělské oblasti	16,4	10,7
Les, polopřírodní vegetace	46,6	30,3
Mokřady	0,0	0,0
Vody	0,0	0,0

2. Chráněná území vázaná na vodní prostředí

ID	Název CHÚ	Druh

*) EVL - evropsky významná lokalita, PO - ptačí oblast
PP - přírodní památka, PR - přírodní rezervace

3. Užívání vody (stav z VH bilance roku 2012)

Odběry vody povrchové				
Odvětví	Skutečné		Povolené	Počet odb.
	tis.m ³ /rok	l/s	tis.m ³ /rok	
vodovody	4689,3	148,7	7128,0	1
zeměděl.				
energetika				
průmysl				
ostatní				
celkem	4689,3	148,7	7128,0	1

Vypouštění vod				
Odvětví	Skutečné		Povolené	Počet vyp.
	tis.m ³ /rok	l/s	tis.m ³ /rok	
komunální	740,7	23,5	1 100,5	8
zeměděl.				
energetika				
průmysl				
ostatní				
celkem	740,7	23,5	1 100,5	8

Výčet odběrů	Vodní tok	Účel *	l/s
MOVO Olomouc - Slušovice (VN)	Dřevnice	V	148,7

Výčet vypouštění	Vodní tok	Typ *	l/s
MOVO Olomouc - Kašava ČOV	bezejmenný	K	10,8
Město Slušovice ČOV	Dřevnice	K	8,7
MOVO Olomouc - Veselá VK (1 volná)	Dřevnice	K	1,0
Obec Všemina VK	Všeminka	K	0,8
Obec Neubuz - skládka Bílá hlína ČOV	PB přítok Vš	K	0,8
Obec Neubuz VK	Všeminka	K	0,6
Obec Hrobice VK	Dřevnice	K	0,5
Obec Ostrata VK	bezejmenný	K	0,2

* V - veřejné vodovody, K - komunální vypouštění, Z - zemědělství, E - energetika, P - průmysl, J - ostatní

Odběry vody podzemní				
Odvětví	Skutečné		Povolené	Počet odb.
	tis.m ³ /rok	l/s	tis.m ³ /rok	
vodáren.	10,37	0,3	19,5	1
ostatní	16,0	0,5	44,0	2
celkem	26,3	0,8	63,5	3
Významné odběry	Místo	Účel *	l/s	
ZOD DELTA Štípa - Hvozdná (S1-S5)	Hvozdná	J	0,4	
Obec Podkopná Lhota - vrt PL-1	Podkopná l	V	0,3	
DF Partner - Sheron Neubuz (vrt HV1)	Všemina	J	0,1	

Bodové znečištění - souhrnné údaje [t/rok]				
BSK ₅	CHSK _{Cr}	N-NH ₄	N _{anorg}	P _{celk.}
8,703	29,254	1,046	5,227	0,717

Plošné znečištění	
Celkový dusík od hospodářských zvířat [kg/ha/rok]	2,03
Podíl plochy zranitelných oblastí [%]	0,0
Podíl odvodněných zemědělských ploch [%]	24,4
Podíl intenzivně využívané zemědělské půdy [%]	30,8
Vstup celk. fosforu (mimoerozní) [kg/km ² /rok]	2,29
Vstup erozního sedimentu [t/ha za rok]	0,39

Významná akumulace vody			
Nádrž	Vodní tok	Obj. [mil.m ³]	Odběr [mil.m ³ /r]

Významný převod vody	
Název	Kapacita [m ³ /s]

Hydromorfologické ukazatele								
Vodní tok (správce *)	Délka [km]	Počet překážek	(z toho s rybochodem)	Vzdouvání	Zpevnění břehů a koryta	Podélné hráze	Zastavěná území	Zatrubnění
Dřevnice (PM)	7,2	6	0	1,0	4,4	0,0	4,4	0,0

*) PM - Povodí Moravy, s.p., LČR - Lesy České republiky, s.p., MO ČR - Ministerstvo obrany České republiky

4. Monitoring jakosti povrchových vod v období 2010 - 2016

Kód profilu	Vodní tok	Název	Reprezentativní	Monitoring zranit. oblastí	Poznámka
ZPPTN031	Tmávka	ústí	ne	ne	
ZPPVS032	Všeminka	Slušovice	ne	ne	
ZPTS001	Dřevnice	Slušovice - odtok	ne	ne	
ZPPDe008	Dřevnice	nad Lutoninkou	ano	ne	

5. Hodnocení stavu vodního útvaru

Profily použité pro hodnocení		
Kód profilu	Tok	Název
ZPPDe008	Dřevnice	nad Lutoninkou

Silně ovlivněný vodní útvar	
HMWB	Důvody vymezení
ano	protipovodňová ochrana

Ekologický stav/potenciál						
FYZIKÁLNĚ-CHEMICKÉ SLOŽKY			BIOLOGICKÉ SLOŽKY			
V.F-CH.L.	SPECIF. ZNEČ. L.	MZB	FYTOBENTOS	FP	MAKROFYTA	RYBY
dobrý a lepší	dobrý a lepší	střední	-	-	-	-
dobrý		střední				
střední						

Vyvětlivky: V.F-CH.L. - všeobecné fyzikálně-chemické látky
 SPECIF. ZNEČ. L. - specifické znečišťující látky
 MZB - makrozoobentos
 FP - fytoplankton
 nedosažení DS - nedosažení dobrého stavu
 HMWB - silně ovlivněný vodní útvar

Chemický stav
nedosažení DS
nikl, rtuť

Celkový stav VU	
Ekol. stav/potenciál	Chemický stav
střední	nedosažení DS
Celkový stav	
nevyhovující	

Cíle - ukazatele způsobující nedosažení dobrého stavu							
Ukazatel	Statistická veličina	Jednotka	Limitní hodnota	Naměřená hodnota	Index nesouladu	Typ výjimky	Odhad stavu k roku 2021
nikl	aritmetický průměr	ug/l	4	4,83	1,2	prodloužení lhůt	nevyhovující
rtuť	maximum	ug/l	0,07	0,68	9,7	prodloužení lhůt	nevyhovující
makrozoobentos						prodloužení lhůt	střední

Vyvětlivky: Index nesouladu - poměr naměřené a limitní hodnoty

6. Stav protipovodňové ochrany

Oblasti s významnými povodňovými riziky				
Agreg. úsek	Vodní tok (ID úseku)	Usek	Říční km	Obce v nepřijatelném riziku

Zastavěná území nechráněná nebo nedostatečně chráněná před povodněmi				
Vodní tok	Místo, lokalita	ID obce	Stávající stupeň ochrany Qn	Správce toku
Trnávka	Trnava	585866	Q5	Povodí Moravy, s.p.
Dřevnice	Slušovice	585777	Q20	Povodí Moravy, s.p.
Dřevnice	Březová	585131	<Q100	Povodí Moravy, s.p.

Místa omezující průtočnost vodních toků			
Vodní tok	Říční km	Obec, lokalita	Komentář
Trnávka	2,600 - 7,400	Březová, Trnava	hospod. mostky - přístupy k rodinným domkům

7. Návrh opatření ve vodním útvaru

Opatření k dosažení cílů ochrany vod jako složky životního prostředí			
Kanalizace a ČOV (opatření typu A, kap. VI.1.7)			
ID opatření	Název opatření	Prog. opatř.	Poznámka
MOV207110	Hrobice, Kanalizace a ČOV Hrobice	program	
MOV207112	Neubuz, Kanalizace obce Neubuz	program	
MOV207168	Veselá, Odkanalizování - lokalita Žleb	program	
MOV207111	Všemina, Všemina – kanalizace a ČOV	program	
MOV207117	Zlín, Zlín - kanalizace Lhotka, Klečůvka, Velíková	program	

Staré ekologické zátěže (opatření typu A, kap. VI.1.10)					
ID opatření	Název opatření	Katastr	Obec	Prog. opatř.	SEKM ID

Revitalizace vodních toků a odstraňování migračních překážek (opatření typu A, kap. VI.1.12)				
ID opatření	Název opatření	Nositel*	Prog. opatř.	Způsob financování

) PM - Povodí Moravy, s.p., LČR - Lesy České republiky, s.p.

Opatření typu B			
ID opatření	Název opatření	Prog.opatř.	Kapitola
MOV207501	Správné postupy v oblasti ochrany vod jako složky životního prostředí	program	VI.1.7
MOV212501	Revitalizace vodních toků	program	VI.1.12
MOV212502	Migrační prostupnost vodních toků	program	VI.1.12
MOV215004	Podpora retenční a infiltrační schopnosti půd, omezení povrchového odtoku a jeho přeměna na podzemní, redukce nevhodně odvodněných pozemků	program	VI.1.15
MOV216501	Správné postupy v oblasti vodohospodářských služeb	program	VI.1.16
MOV218503	Záplavová území	-	VI.1.18
MOV220501	Průzkumný monitoring	program	VI.2

Opatření na úseku ochrany před povodněmi (opatření typu A, kap. VI.1.17 a VI.1.18)				
ID opatření	Název opatření	Nositel*	Ř. km	Způsob financování
MOV218028	Dřevnice, Poldr Slušovice nad soutokem s Lutoninkou (MO130127)	-	-	-

) PM - Povodí Moravy, s.p., LČR - Lesy České republiky, s.p.

Plánované komplexní pozemkové úpravy			
Katastrální území	Obec	Pozemkový úřad	Plocha KPÚ [ha]

8. Odhad dopadu opatření k r. 2021 na ekologický a chemický stav

Ekol. stav/potenciál	Chemický stav
střední stav	nedosažení dobrého stavu

Poznámky k navrhovaným opatřením: