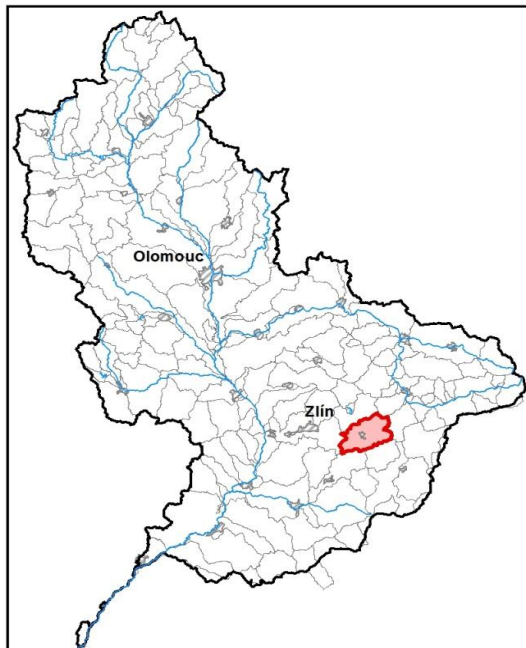


Průvodní list útvaru povrchových vod Plánu dílčího povodí Moravy 2016 - 2021

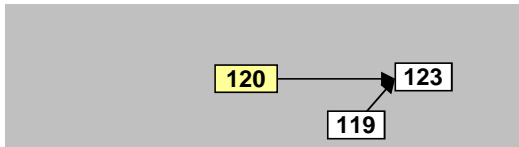
Lutoninka od pramene po ústí do Dřevnice		Pracovní číslo VÚ	M120
Kraj (kraje)	Zlínský	ID VÚ	MOV_1210
Vodoprávní úřad (úřady)	Vizovice, Vsetín, Zlín, Valašské Klobouky, Luhačovice	ČHP	4-13-01-020
		Počet obyvatel:	8 670
		Kategorie	řeka
		Typ	3-2-2-2
		Úmoří	Černé moře
		Nadmořská výška	200 – 500
		Geologický typ	pískovce, jílovce, kvartér
		Řád Strahlera	řičky (řád 4.-6.)
		Plocha povodí km ²	89,39
		Délka páteř. toku [km]	15,30
		Staničení páteř. toku	0,0 - 15,3
		Povodí vodárenské nádrže	ne
		Povodí - koupací vody	ne
		Rybné vody	lososové

1. Charakteristika vodního útvaru

M120

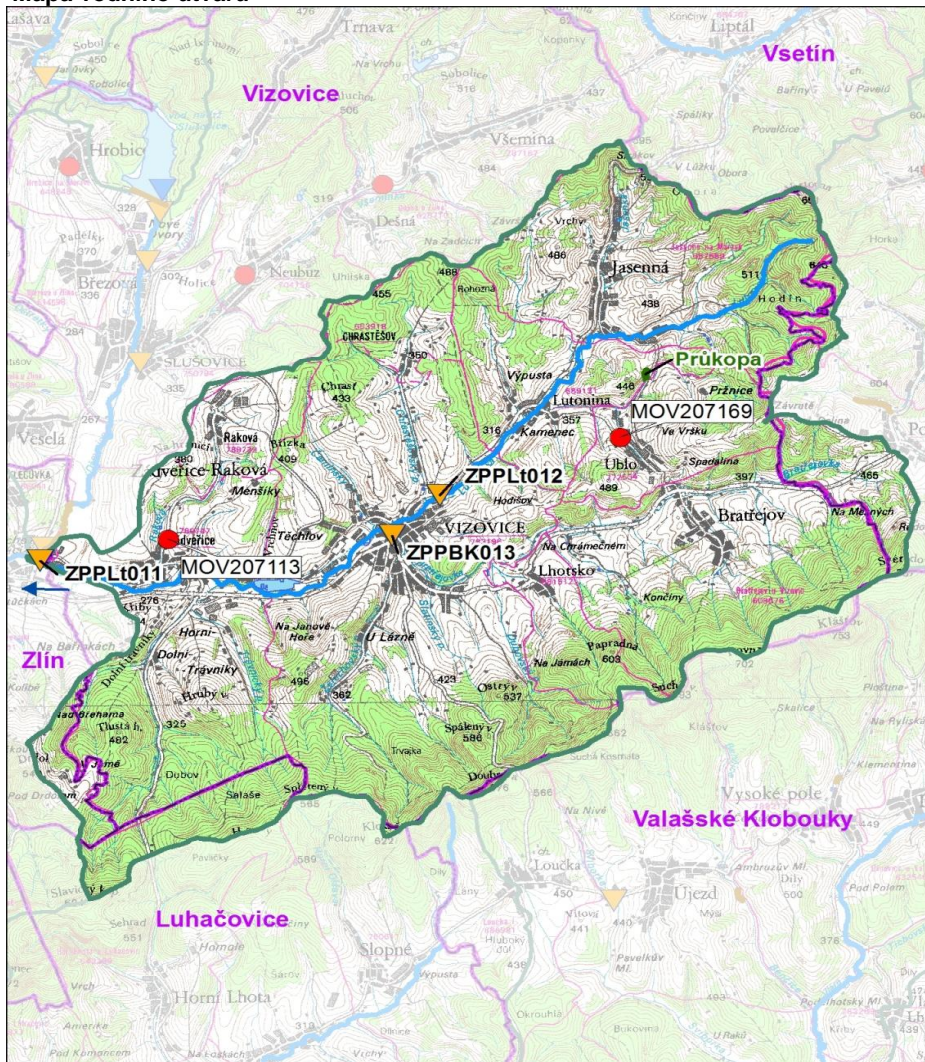


Návaznost vodních útvarů



Hydrologické charakteristiky uzavřevého profilu (neověřená data) [m³/s]	Q _a	0,820
	Q _{330d}	0,111
	Q ₁	14,9
	Q ₁₀₀	133

Mapa vodního útvaru



Legenda

Opatření v plánu dílčího povodí

● ČOV a kanalizace

◆ staré ekologické zátěže

Revitalizace toku:

— revitalizace vodních toků

— odstranění migračních překážek

— přírodě blízké PPO

Protipovodňová opatření:

— v oblastech s významným povodňovým rizikem

— mimo oblasti s významným povodňovým rizikem

MOV207193 Číslo opatření

Ostatní informace

▼ Profil monitoringu jakosti vod

— Ptačí oblasti

— Evropsky významné lokality

— Zvláště chráněná území

— Hranice obcí s rozšířenou působností

Využití území			
	Popis	%	km ²
	Umělé přetvořené plochy	5,0	4,5
	Orná půda	5,1	4,5
	Trvalé plodiny	0,3	0,3
	Travní porosty	16,7	14,9
	Smišené zemědělské oblasti	27,6	24,7
	Les, polopřírodní vegetace	45,3	40,5
	Mokřady	0,0	0,0
	Vody	0,0	0,0

2. Chráněná území vázaná na vodní prostředí

ID	Název CHÚ	Druh
877	Průkopa	PP

*) EVL - evropsky významná lokalita, PO - ptačí oblast
PP - přírodní památka, PR - přírodní rezervace

3. Užívání vody (stav z VH bilance roku 2012)

Odběry vody povrchové				
Odvětví	Skutečné		Povolené	Počet odb.
	tis.m ³ /rok	l/s	tis.m ³ /rok	
vodovody				
zeměděl.				
energetika				
průmysl				
ostatní				
celkem	0,0	0,0	0,0	0
Výčet odběrů		Vodní tok	Účel *	l/s

Vypouštění vod				
Odvětví	Skutečné		Povolené	Počet vyp.
	tis.m ³ /rok	l/s	tis.m ³ /rok	
komunální	432,5	13,7	874,2	10
zeměděl.				
energetika				
průmysl				
ostatní				
celkem	432,5	13,7	874,2	10
Výčet vypouštění		Vodní tok	Typ *	l/s
MOVO Olomouc - Vizovice ČOV		Lutoninka	K	9,5
Obec Zádveřice - Raková - Zádveřice		Lutoninka	K	0,9
Obec Lhotsko VK		Lhotský potok	K	0,7
Obec Bratřejov VK		Bratřejovka	K	0,6
Obec Jasenná VK		Jasenska	K	0,5
Obec Lutonina VK		Lutoninka	K	0,4
Město Vizovice VK		Bratřejovka	K	0,4
Obec Zádveřice - Raková - Raková V		Raková	K	0,3
MOVO Olomouc - Zádveřice VK4 (1 v		Lutoninka	K	0,3
MOVO Olomouc - Zádveřice VK2 (1 v		Raková	K	0,2

* V - veřejné vodovody, K - komunální vypouštění, Z - zemědělství, E - energetika, P - průmysl, J - ostatní

Odběry vody podzemní				
Odvětví	Skutečné		Povolené	Počet odb.
	tis.m ³ /rok	l/s	tis.m ³ /rok	
vodáren.	103,8	3,3	205,0	1
ostatní				
celkem	103,8	3,3	205,0	1
Významné odběry		Místo	Účel *	l/s
MOVO Olomouc - Vizovice, VZ Kosm	Vizovice	V		3,3

Bodové znečištění - souhrnné údaje [t/rok]				
BSK ₅	CHSK _{Cr}	N-NH ₄	N _{anorg}	P _{celk.}
12,685	29,781	1,843	3,353	0,441

Plošné znečištění	
Celkový dusík od hospodářských zvířat [kg/ha/rok]	3,63
Podíl plochy zranitelných oblastí [%]	0,0
Podíl odvodněných zemědělských ploch [%]	12,6
Podíl intenzivně využívané zemědělské půdy [%]	24,8
Vstup celk. fosforu (mimoerozní) [kg/km ² /rok]	5,48
Vstup erozního sedimentu [t/ha za rok]	0,63

Významná akumulace vody			
Nádrž	Vodní tok	Obj. [mil.m ³]	Odběr [mil.m ³ /r]

Významný převod vody	
Název	Kapacita [m ³ /s]

Hydromorfologické ukazatele								
Vodní tok (správce *)	Délka [km]	Počet překážek	(z toho s rybochodem)	Vzdouvání	Zpevnění břehů a koryta	Podélné hráze	Zastavěná území	Zatrubnění
Lutoninka (PM)	15,3	14	0	0,0	0,0	0,0	9,0	0,0

*) PM - Povodí Moravy, s.p., LČR - Lesy České republiky, s.p., MO ČR - Ministerstvo obrany České republiky

4. Monitoring jakosti povrchových vod v období 2010 - 2016

Kód profilu	Vodní tok	Název	Reprezentativní	Monitoring zranit. oblastí	Poznámka
ZPPBK013	Bratřejovka	Vizovice	ne	ano	
ZPPLt012	Lutoninka	Vizovice nad	ne	ano	
ZPPLt011	Lutoninka	ústí	ano	ne	

5. Hodnocení stavu vodního útvaru

Profily použité pro hodnocení		
Kód profilu	Tok	Název
ZPPLt011	Lutoninka	ústí

Silně ovlivněný vodní útvar	
HMWB	Důvody vymezení
ne	-

Ekologický stav/potenciál						
FYZIKÁLNĚ-CHEMICKÉ SLOŽKY			BIOLOGICKÉ SLOŽKY			
V.F-CH.L.	SPECIF. ZNEČ. L.	MZB	FYTOBENTOS	FP	MAKROFYTA	RYBY
střední	velmi dobrý	střední	-	-	-	-
střední		střední				
střední						
Pcelk.		Využití: V.F-CH.L. - všeobecné fyzikálně-chemické látky SPECIF. ZNEČ. L. - specifické znečišťující látky MZB - makrozoobentos FP - fytoplankton nedosažení DS - nedosažení dobrého stavu HMWB - silně ovlivněný vodní útvar				

Chemický stav
nedosažení DS
nikl, rtuť

Celkový stav VU	
Ekol. stav/potenciál	Chemický stav
střední	nedosažení DS
Celkový stav	
nevyhovující	

Cíle - ukazatele způsobující nedosažení dobrého stavu

Ukazatel	Statistická veličina	Jednotka	Limitní hodnota	Naměřená hodnota	Index nesouladu	Typ výjimky	Odhad stavu k roku 2021
nikl	aritmetický průměr	ug/l	4	5,55	1,4	prodloužení lhůt	nevyhovující
rtuť	maximum	ug/l	0,07	0,34	4,8	méně přísné cíle	nevyhovující
Pcelk.	medián	mg/l	0,15	0,18	1,2	prodloužení lhůt	dobrý
makrozoobentos						prodloužení lhůt	střední

Využití: Index nesouladu - poměr naměřené a limitní hodnoty

6. Stav protipovodňové ochrany

Oblasti s významnými povodňovými riziky

Agreg. úsek	Vodní tok (ID úseku)	Úsek	Říční km	Obce v nepřijatelném riziku
A52	Lutoninka (PM-117)	k.ú. Vizovice	6,271 - 7,518	Vizovice
A52	Bratřejovka (PM-118)	nad soutokem s Lutonínkou ve Vizovicích	0,000 - 0,567	Vizovice
A52	Lutoninka (PM-066)	zástava Zádceřice	2,320 - 3,360	Zádceřice-Raková

Zastavěná území nechráněná nebo nedostatečně chráněná před povodněmi

Vodní tok	Místo, lokalita	ID obce	Stávající stupeň ochrany Qn	Správce toku
Lutoninka	Zádceřice-Raková	585998	<Q100	Povodí Moravy, s.p.
Lutoninka	Vizovice	585939	Q20	Povodí Moravy, s.p.
Bratřejovka	Bratřejov	585106	Q10	Povodí Moravy, s.p.

Místa omezující průtočnost vodních toků

Vodní tok	Říční km	Obec, lokalita	Komentář
Lutoninka	6,68	Vizovice	nekapacitní silniční most
Lutoninka	6,85	Vizovice	nekapacitní silniční most
Lutoninka	2,650 - 2,800	Zádceřice	intravilán obce - nad silničním mostem

7. Návrh opatření ve vodním útvaru

Opatření k dosažení cílů ochrany vod jako složky životního prostředí			
Kanalizace a ČOV (opatření typu A, kap. VI.1.7)			
ID opatření	Název opatření	Prog. opatř.	Poznámka
MOV207169	Jasenná, Lutonina, Ublo, Odkanalizování obcí	program	
MOV207113	Zádveřice-Raková, Kanalizace obce Zádveřice-Raková	program	

Staré ekologické zátěže (opatření typu A, kap. VI.1.10)					
ID opatření	Název opatření	Katastr	Obec	Prog. opatř.	SEKM ID

Revitalizace vodních toků a odstraňování migračních překážek (opatření typu A, kap. VI.1.12)				
ID opatření	Název opatření	Nositel*	Prog. opatř.	Způsob financování

) PM - Povodí Moravy, s.p., LČR - Lesy České republiky, s.p.

Opatření typu B			
ID opatření	Název opatření	Prog.opatř.	Kapitola
MOV207501	Správné postupy v oblasti ochrany vod jako složky životního prostředí	program	VI.1.7
MOV212501	Revitalizace vodních toků	program	VI.1.12
MOV212502	Migrační prostupnost vodních toků	program	VI.1.12
MOV215004	Podpora retenční a infiltrační schopnosti půd, omezení povrchového odtoku a jeho přeměna na podzemní, redukce nevhodně odvodněných pozemků	program	VI.1.15
MOV216501	Správné postupy v oblasti vodohospodářských služeb	program	VI.1.16
MOV218503	Záplavová území	-	VI.1.18
MOV220501	Průzkumný monitoring	program	VI.2

Opatření na úseku ochrany před povodněmi (opatření typu A, kap. VI.1.17 a VI.1.18)				
ID opatření	Název opatření	Nositel*	Ř. km	Způsob financování

) PM - Povodí Moravy, s.p., LČR - Lesy České republiky, s.p.

Plánované komplexní pozemkové úpravy			
Katastrální území	Obec	Pozemkový úřad	Plocha KPÚ [ha]
Pozdýchov	Pozdýchov	Vsetín	1345

8. Odhad dopadu opatření k r. 2021 na ekologický a chemický stav

Ekol. stav/potenciál	Chemický stav
střední stav	nedosažení dobrého stavu

Poznámky k navrhovaným opatřením: