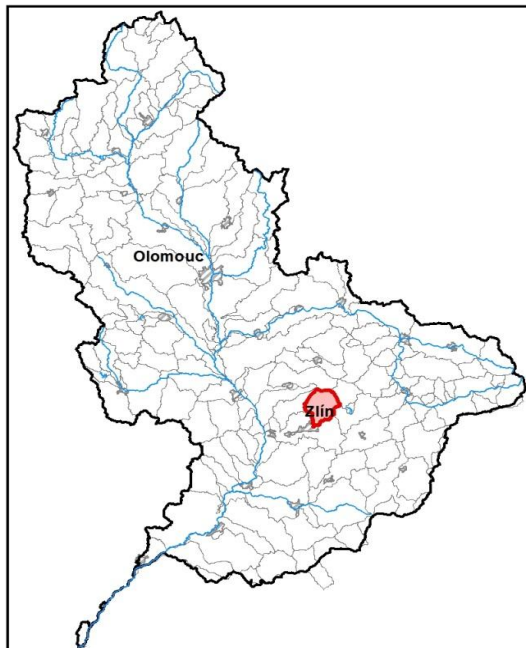


Průvodní list útvaru povrchových vod Plánu dílčího povodí Moravy 2016 - 2021

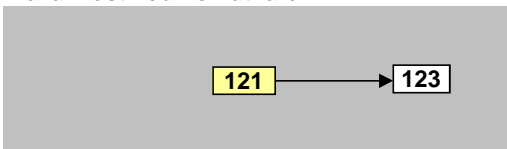
<b>Fryštácký potok od pramene po ústí do Dřevnice</b>		Pracovní číslo VÚ	<b>M121</b>
Kraj (kraje)	Zlínský	ID VÚ	MOV_1220
Vodoprávní úřad (úřady)	Zlín	ČHP	4-13-01-034
		Počet obyvatel:	13 479
		Kategorie	řeka
		Typ	3-2-2-2
		Úmoří	Černé moře
		Nadmořská výška	200 – 500
		Geologický typ	pískovce, jílovce, kvartér
		Řád Strahlera	řičky (řád 4.-6.)
		Plocha povodí km <sup>2</sup>	58,50
		Délka páteř. toku [km]	13,50
		Staničení páteř. toku	0,0 - 13,5
		Povodí vodárenské nádrže	ano
		Povodí - koupací vody	ne
		Rybné vody	kaprové

1. Charakteristika vodního útvaru

**M121**

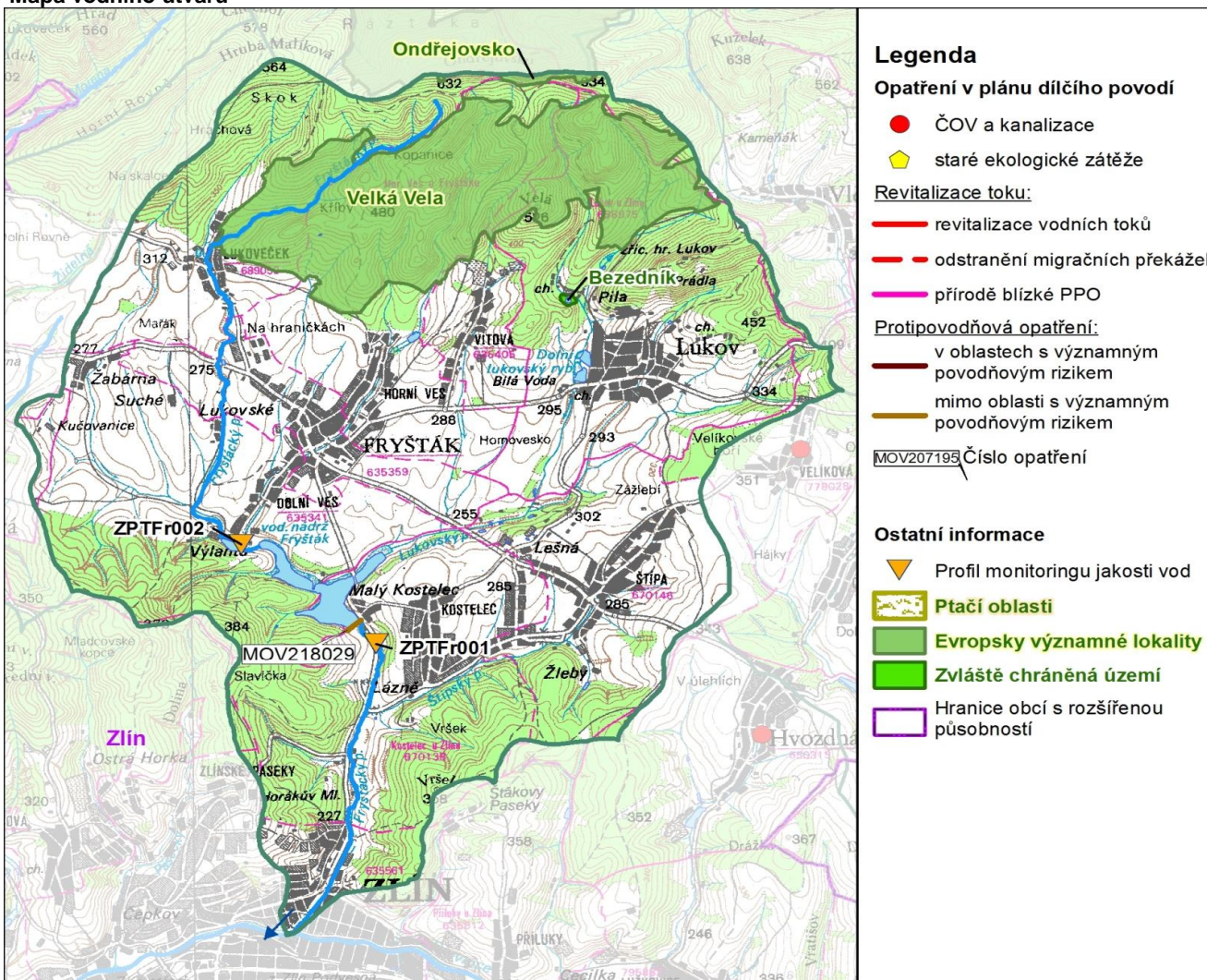


Návaznost vodních útvarů



Hydrologické charakteristiky uzávěrového profilu (neověřená data) [m <sup>3</sup> /s]	Q <sub>a</sub>	0,309
	Q <sub>330d</sub>	0,046
	Q <sub>1</sub>	7,00
	Q <sub>100</sub>	59,0

Mapa vodního útvaru



Legenda

Opatření v plánu dílčího povodí

- ČOV a kanalizace
- ◆ staré ekologické zátěže
- Revitalizace toku:
  - revitalizace vodních toků
  - odstranění migračních překážek
  - přírodě blízké PPO
- Protipovodňová opatření:
  - v oblastech s významným povodňovým rizikem
  - mimo oblasti s významným povodňovým rizikem
- MOV207193 Číslo opatření

Ostatní informace

- ▼ Profil monitoringu jakosti vod
- ▭ Ptáčí oblasti
- ▭ Evropsky významné lokality
- ▭ Zvláště chráněná území
- ▭ Hranice obcí s rozšířenou působností

Využití území			
Popis	%	km <sup>2</sup>	
Umělé přetvořené plochy	11,1	6,5	
Orná půda	37,3	21,8	
Trvalé plodiny	0,5	0,3	
Travní porosty	0,9	0,5	
Směšené zemědělské oblasti	4,9	2,8	
Les, polopřírodní vegetace	44,7	26,1	
Mokřady	0,0	0,0	
Vody	0,8	0,5	

## 2. Chráněná území vázaná na vodní prostředí

ID	Název CHÚ	Druh
CZ0720190	Ondřejovsko	EVL
CZ0720192	Velká Vela	EVL
1422	Bezedník	PP

\*) EVL - evropsky významná lokalita, PO - ptačí oblast  
PP - přírodní památka, PR - přírodní rezervace

## 3. Užívání vody (stav z VH bilance roku 2012)

Odběry vody povrchové				
Odvětví	Skutečné		Povolené	Počet odb.
	tis.m <sup>3</sup> /rok	l/s	tis.m <sup>3</sup> /rok	
vodovody				
zeměděl.				
energetika				
průmysl				
ostatní				
celkem	0,0	0,0	0,0	0
Výčet odběrů				
Vodní tok		Účel *	l/s	

Vypouštění vod				
Odvětví	Skutečné		Povolené	Počet vyp.
	tis.m <sup>3</sup> /rok	l/s	tis.m <sup>3</sup> /rok	
komunální	20,5	0,6	82,1	2
zeměděl.	18,1	0,6	38,6	1
energetika				
průmysl				
ostatní				
celkem	38,5	1,2	120,7	3
Výčet vypouštění				
Vodní tok		Typ *	l/s	
ZD vlastníků Fryšták	Fryštácký p	Z	0,6	
Obec Lukoveček VK	Fryštácký p	K	0,5	
MOVO Olomouc - Fryšták ČOV (Žabá	Fryštácký p	K	0,2	

\* V - veřejné vodovody, K - komunální vypouštění, Z - zemědělství, E - energetika, P - průmysl, J - ostatní

Odběry vody podzemní				
Odvětví	Skutečné		Povolené	Počet odb.
	tis.m <sup>3</sup> /rok	l/s	tis.m <sup>3</sup> /rok	
vodáren.	22,4	0,7	59,0	1
ostatní	53,0	1,7	80,0	2
celkem	75,4	2,4	138,9	3
Významné odběry				
Místo		Účel *	l/s	
ZDV Fryšták - farma Fryšták	Horní Ves u	J	1,2	
MOVO Olomouc - Lukoveček	Lukoveček	V	0,7	
ZOO a zámek Zlín-Lešná - studny "L	Lukov u Zlín	J	0,5	

Bodové znečištění - souhrnné údaje [t/rok]				
BSK <sub>5</sub>	CHSK <sub>Cr</sub>	N-NH <sub>4</sub>	N <sub>anorg</sub>	P <sub>celk.</sub>
0,818	3,213	0,402	0,168	0,027

Plošné znečištění	
Celkový dusík od hospodářských zvířat [kg/ha/rok]	8,32
Podíl plochy zranitelných oblastí [%]	0,0
Podíl odvodněných zemědělských ploch [%]	45,4
Podíl intenzivně využívané zemědělské půdy [%]	42,9
Vstup celk. fosforu (mimoerovní) [kg/km <sup>2</sup> /rok]	5,49
Vstup erozního sedimentu [t/ha za rok]	0,74

Významná akumulace vody			
Nádrž	Vodní tok	Obj. [mil.m <sup>3</sup> ]	Odběr [mil.m <sup>3</sup> /r]
Fryšták	Fryštácký p	2,950	

Významný převod vody	
Název	Kapacita [m <sup>3</sup> /s]

Hydromorfologické ukazatele								
Vodní tok (správce *)	Délka [km]	Počet překážek	(z toho s rybochodem)	Vzdouvání	Zpevnění břehů a koryta	Podélné hráze	Zastavěná území	Zatrubnění
Fryštácký potok (PM)	13,5	10	0	1,6	2,9	0,0	2,9	0,0

\*) PM - Povodí Moravy, s.p., LČR - Lesy České republiky, s.p., MO ČR - Ministerstvo obrany České republiky

## 4. Monitoring jakosti povrchových vod v období 2010 - 2016

Kód profilu	Vodní tok	Název	Reprezentativní	Monitoring zranit. oblastí	Poznámka
ZPTFr001	Fryštácký potok	Fryšták - odtok	ne	ne	
ZPTFr002	Fryštácký potok	Fryšták - přítok	ano	ano	

## 5. Hodnocení stavu vodního útvaru

Profily použité pro hodnocení		
Kód profilu	Tok	Název
ZPTFr002	Fryštácký potok	Fryšták - přítok

Silně ovlivněný vodní útvar	
HMWB	Důvody vymezení
ne	-

Ekologický stav/potenciál						
FYZIKÁLNĚ-CHEMICKÉ SLOŽKY			BIOLOGICKÉ SLOŽKY			
V.F-CH.L.	SPECIF. ZNEČ. L.	MZB	FYTOBENTOS	FP	MAKROFYTA	RYBY
střední	dobrý	poškozený	střední	-	-	-
střední		poškozený				
poškozený						
N-NH <sub>4</sub> , Pcelk.		Vytětlivky: V.F-CH.L. - všeobecné fyzikálně-chemické látky SPECIF. ZNEČ. L. - specifické znečišťující látky MZB - makrozoobentos FP - fytoplankton nedosažení DS - nedosažení dobrého stavu HMWB - silně ovlivněný vodní útvar				

Chemický stav
nedosažení DS
nikl

Celkový stav VU	
Ekol. stav/potenciál	Chemický stav
poškozený	nedosažení DS
Celkový stav	
nevyhovující	

### Cíle - ukazatele způsobující nedosažení dobrého stavu

Ukazatel	Statistická veličina	Jednotka	Limitní hodnota	Naměřená hodnota	Index nesouladu	Typ výjimky	Odhad stavu k roku 2021
nikl	aritmetický průměr	ug/l	4	4,20	1,1	prodloužení lhůt	nevyhovující
N-NH <sub>4</sub>	medián	mg/l	0,23	0,58	2,5	prodloužení lhůt	střední
Pcelk.	medián	mg/l	0,15	0,25	1,7	prodloužení lhůt	střední
fytoobentos						prodloužení lhůt	střední
makrozoobentos						prodloužení lhůt	poškozený

Vytětlivky: Index nesouladu - poměr naměřené a limitní hodnoty

## 6. Stav protipovodňové ochrany

Oblasti s významnými povodňovými riziky				
Agreg. úsek	Vodní tok (ID úseku)	Úsek	Říční km	Obce v nepřijatelném riziku
A60	Fryštácký p. (PM-053)	nad Dřevnicí	0,000 - 1,107	Zlín

### Zastavěná území nechráněná nebo nedostatečně chráněná před povodněmi

Vodní tok	Místo, lokalita	ID obce	Stávající stupeň ochrany Qn	Správce toku
Fryštácký potok	Lukoveček	557145	<Q100	Povodí Moravy, s.p.
Fryštácký potok	Fryšták	585211	Q2	Povodí Moravy, s.p.

### Místa omezující průtočnost vodních toků

Vodní tok	Říční km	Obec, lokalita	Komentář
Doleček	0,78	Fryšták	vtok do zatrubnění v obci - zatarasení splávi
Vítovský potok	1,900 - 2,500	Vítová	zatrubnění v obci - špatný stav potrubí

## 7. Návrh opatření ve vodním útvaru

Opatření k dosažení cílů ochrany vod jako složky životního prostředí			
Kanalizace a ČOV (opatření typu A, kap. VI.1.7)			
ID opatření	Název opatření	Prog. opatř.	Poznámka

Staré ekologické zátěže (opatření typu A, kap. VI.1.10)					
ID opatření	Název opatření	Katastr	Obec	Prog. opatř.	SEKM ID

Revitalizace vodních toků a odstraňování migračních překážek (opatření typu A, kap. VI.1.12)				
ID opatření	Název opatření	Nositel*	Prog. opatř.	Způsob financování

) PM - Povodí Moravy, s.p., LČR - Lesy České republiky, s.p.

Opatření typu B			
ID opatření	Název opatření	Prog.opatř.	Kapitola
MOV203102	Odstranění komunálního znečištění v povodí VN Fryšták	program	VI.1.3
MOV203107	Omezení obsahu fosforu ve vybraných útvarech povrchových vod v povodí vodárenských nádrží	program	VI.1.3
MOV207501	Správné postupy v oblasti ochrany vod jako složky životního prostředí	program	VI.1.7
MOV212501	Revitalizace vodních toků	program	VI.1.12
MOV212502	Migrační prostupnost vodních toků	program	VI.1.12
MOV215004	Podpora retenční a infiltrační schopnosti půd, omezení povrchového odtoku a jeho přeměna na podzemní, redukce nevhodně odvodněných pozemků	program	VI.1.15
MOV216501	Správné postupy v oblasti vodohospodářských služeb	program	VI.1.16
MOV218503	Záplavová území	-	VI.1.18
MOV220501	Průzkumný monitoring	program	VI.2

Opatření na úseku ochrany před povodněmi (opatření typu A, kap. VI.1.17 a VI.1.18)				
ID opatření	Název opatření	Nositel*	Ř. km	Způsob financování
MOV218029	VD Fryšták - úprava spodních výpustí	PM	4,230/4,360	-

) PM - Povodí Moravy, s.p., LČR - Lesy České republiky, s.p.

Plánované komplexní pozemkové úpravy			
Katastrální území	Obec	Pozemkový úřad	Plocha KPÚ [ha]

## 8. Odhad dopadu opatření k r. 2021 na ekologický a chemický stav

Ekol. stav/potenciál	Chemický stav
poškozený potenciál	nedosažení dobrého stavu

Poznámky k navrhovaným opatřením: