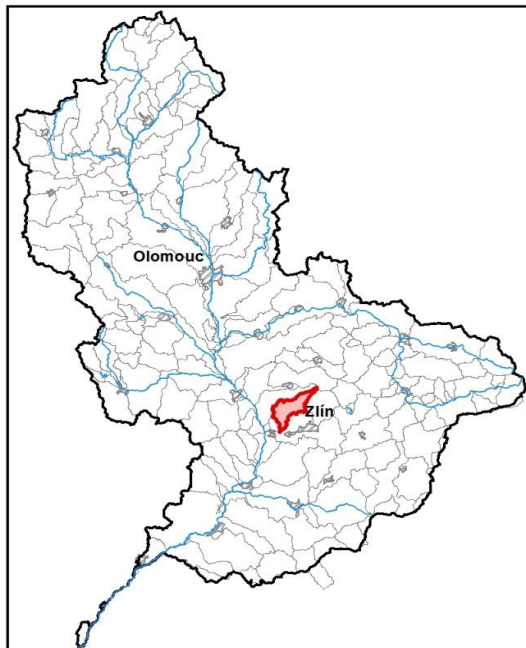


Průvodní list útvaru povrchových vod Plánu dílčího povodí Moravy 2016 - 2021

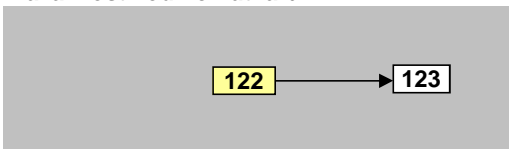
Racková od pramene po ústí do Dřevnice		Pracovní číslo VÚ	M122
Kraj (kraje)	Zlínský	ID VÚ	MOV_1230
Vodoprávní úřad (úřady)	Holešov, Zlín, Otrokovice	ČHP	4-13-01-050
		Počet obyvatel:	4 936
		Kategorie	řeka
		Typ	3-1-2-2
		Úmoří	Černé moře
		Nadmořská výška	< 200
		Geologický typ	pískovce, jílovce, kvartér
		Řád Strahlera	říčky (řád 4.-6.)
		Plocha povodí km ²	49,21
		Délka páteř. toku [km]	13,70
		Staničení páteř. toku	0,0 - 13,7
		Povodí vodárenské nádrže	ne
		Povodí - koupací vody	ne
		Rybné vody	kaprové

1. Charakteristika vodního útvaru

M122

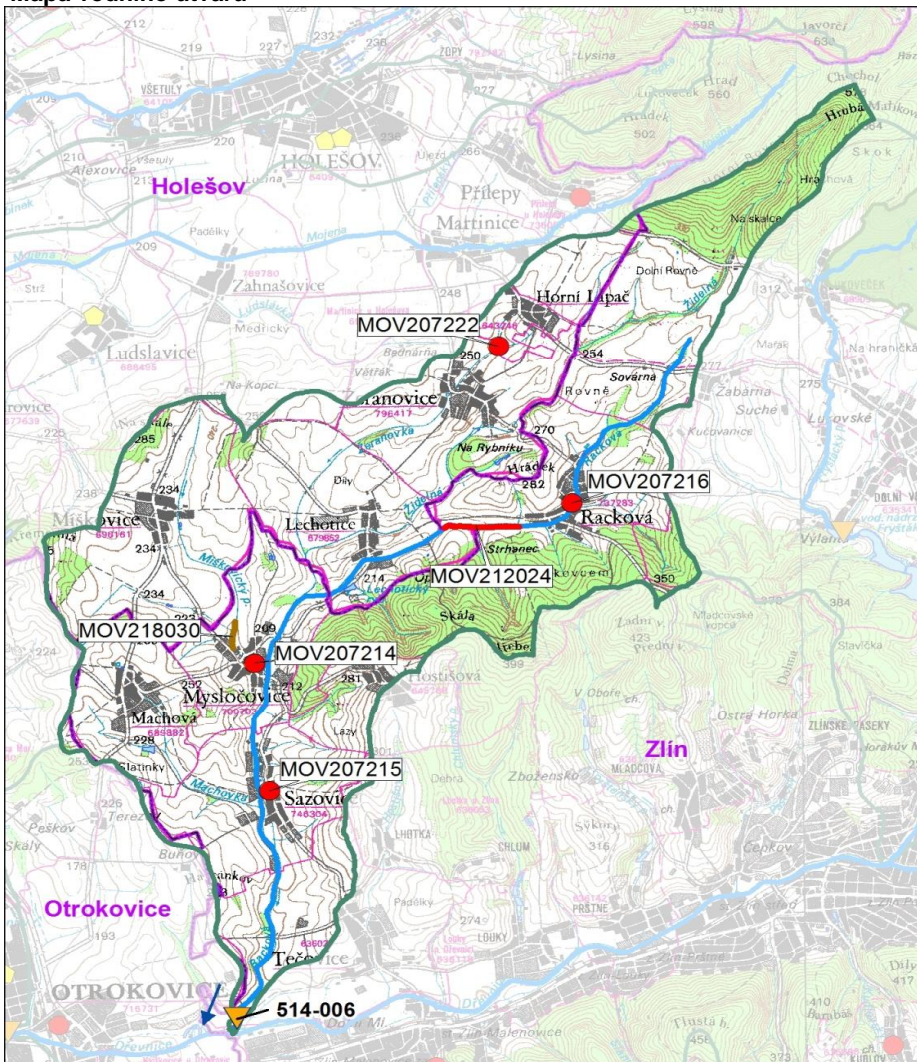


Návaznost vodních útvarů



Hydrologické charakteristiky uzávěrového profilu (neověřená data) [m ³ /s]	Q _a	0,137
	Q _{330d}	0,017
	Q ₁	4,23
	Q ₁₀₀	44,1

Mapa vodního útvaru



Legenda

Opatření v plánu dílčího povodí

- ČOV a kanalizace
- ◆ staré ekologické zátěže

Revitalizace toku:

- revitalizace vodních toků
- odstranění migračních překážek
- přírodě blízké PPO

Protipovodňová opatření:

- v oblastech s významným povodňovým rizikem
- mimo oblasti s významným povodňovým rizikem

MOV207193 Číslo opatření

Ostatní informace

- ▼ Profil monitoringu jakosti vod
- Ptačí oblasti
- Evropsky významné lokality
- Zvláště chráněná území
- Hranice obcí s rozšířenou působností

Využití území		
Popis	%	km ²
Umělé přetvořené plochy	7,5	3,7
Orná půda	71,6	35,2
Trvalé plodiny	0,0	0,0
Travní porosty	0,1	0,0
Smišené zemědělské oblasti	0,9	0,4
Les, polopřírodní vegetace	19,9	9,8
Mokřady	0,0	0,0
Vody	0,0	0,0

2. Chráněná území vázaná na vodní prostředí

ID	Název CHÚ	Druh

*) EVL - evropsky významná lokalita, PO - ptačí oblast
PP - přírodní památka, PR - přírodní rezervace

3. Užívání vody (stav z VH bilance roku 2012)

Odběry vody povrchové				
Odvětví	Skutečné		Povolené	Počet odb.
	tis.m ³ /rok	l/s	tis.m ³ /rok	
vodovody				
zeměděl.				
energetika				
průmysl				
ostatní				
celkem	0,0	0,0	0,0	0

Výčet odběrů			
Vodní tok	Účel *	l/s	

Vypouštění vod				
Odvětví	Skutečné		Povolené	Počet vyp.
	tis.m ³ /rok	l/s	tis.m ³ /rok	
komunální	211,9	6,7	337,3	9
zeměděl.				
energetika				
průmysl				
ostatní				
celkem	211,9	6,7	337,3	9

Výčet vypouštění			
Vodní tok	Typ *	l/s	
Obec Machov - ČOV	Machovka	K	2,1
Obec Žeranovice ČOV	Žeranovka	K	1,7
Obec Sazovice VK	Racková	K	0,6
Obec Míškovice VK	Míškovický p	K	0,6
Obec Lehotice VK	Racková	K	0,5
MOVO Olomouc - Hostišovská VK2 (1 v	Racková	K	0,4
Obec Racková VK (součtové)	Racková	K	0,4
MOVO Olomouc - Mysločovice VK1 (1	Míškovický p	K	0,2
MOVO Olomouc - Hostišovská VK1 (1 v	Racková	K	0,2

* V - veřejné vodovody, K - komunální vypouštění, Z - zemědělství, E - energetika, P - průmysl, J - ostatní

Odběry vody podzemní				
Odvětví	Skutečné		Povolené	Počet odb.
	tis.m ³ /rok	l/s	tis.m ³ /rok	
vodáren.	22,3	0,7	32,0	1
ostatní				
celkem	22,3	0,7	32,0	1
Významné odběry		Místo	Účel *	l/s
Obec Žeranovice		Žeranovice	V	0,7

Bodové znečištění - souhrnné údaje [t/rok]				
BSK ₅	CHSK _{Cr}	N-NH ₄	N _{anorg}	P _{celk.}
2,820	11,904	1,581	0,963	0,079

Plošné znečištění	
Celkový dusík od hospodářských zvířat [kg/ha/rok]	8,86
Podíl plochy zranitelných oblastí [%]	0,0
Podíl odvodněných zemědělských ploch [%]	35,7
Podíl intenzivně využívané zemědělské půdy [%]	74,3
Vstup celk. fosforu (mimoerozní) [kg/km ² /rok]	4,02
Vstup erozního sedimentu [t/ha za rok]	0,61

Významná akumulace vody			
Nádrž	Vodní tok	Obj. [mil.m ³]	Odběr [mil.m ³ /r]

Významný převod vody	
Název	Kapacita [m ³ /s]

Hydromorfologické ukazatele								
Vodní tok (správce *)	Délka [km]	Počet překážek	(z toho s rybochodem)	Vzdouvání	Zpevnění břehů a koryta	Podélné hráze	Zastavěná území	Zatrubnění
Racková (LČR)	13,7	0	0	0,0	11,8	0,0	5,9	0,3

*) PM - Povodí Moravy, s.p., LČR - Lesy České republiky, s.p., MO ČR - Ministerstvo obrany České republiky

4. Monitoring jakosti povrchových vod v období 2010 - 2016

Kód profilu	Vodní tok	Název	Reprezentativní	Monitoring zranit. oblastí	Poznámka
514-006	Racková	ústí	ano	ano	

5. Hodnocení stavu vodního útvaru

Profily použité pro hodnocení		
Kód profilu	Tok	Název
514-006	Racková	ústí

Silně ovlivněný vodní útvar	
HMWB	Důvody vymezení
ne	-

Ekologický stav/potenciál						
FYZIKÁLNĚ-CHEMICKÉ SLOŽKY			BIOLOGICKÉ SLOŽKY			
V.F-CH.L.	SPECIF. ZNEČ. L.	MZB	FYTOBENTOS	FP	MAKROFYTA	RYBY
střední	dobrý	poškozený	střední	-	-	střední
střední		poškozený				
poškozený						
BSK5, N-NH4, N-NO3, Pcelk.		Vybětlivky: V.F-CH.L. - všeobecné fyzikálně-chemické látky SPECIF. ZNEČ. L. - specifické znečišťující látky MZB - makrozoobentos FP - fytoplankton nedosažení DS - nedosažení dobrého stavu HMWB - silně ovlivněný vodní útvar				

Chemický stav
nedosažení DS
nikl, olovo, rtuť, benzo[a]pyren, benzo[b]fluoranthen, benzo[ghi]perylene, benzo[k]fluoranthen, fluoranten

Celkový stav VU	
Ekol. stav/potenciál	Chemický stav
poškozený	nedosažení DS
Celkový stav	
nevyhovující	

Cíle - ukazatele způsobující nedosažení dobrého stavu

Ukazatel	Statistická veličina	Jednotka	Limitní hodnota	Naměřená hodnota	Index nesouladu	Typ výjimky	Odhad stavu k roku 2021
benzo[a]pyren	aritmetický průměr	ug/l	0,00017	0,01	39,7	méně přísné cíle	nevyhovující
benzo[b]fluoranthen	maximum	ug/l	0,017	0,11	6,5	méně přísné cíle	nevyhovující
benzo[ghi]perylene	maximum	ug/l	0,0082	0,06	7,0	méně přísné cíle	nevyhovující
benzo[k]fluoranthen	maximum	ug/l	0,017	0,05	3,0	méně přísné cíle	nevyhovující
fluoranten	aritmetický průměr	ug/l	0,0063	0,02	3,9	prodloužení lhůt	nevyhovující
nikl	aritmetický průměr	ug/l	4	7,04	1,8	prodloužení lhůt	nevyhovující
olovo	aritmetický průměr	ug/l	1,2	1,25	1,0	prodloužení lhůt	nevyhovující
rtuť	maximum	ug/l	0,07	0,32	4,6	méně přísné cíle	nevyhovující
BSK5	medián	mg/l	3,5	4,40	1,3	prodloužení lhůt	velmi dobrý
N-NH4	medián	mg/l	0,23	1,02	4,4	prodloužení lhůt	dobrý
N-NO3	medián	mg/l	4,5	6,34	1,4	prodloužení lhůt	střední
Pcelk.	medián	mg/l	0,15	0,34	2,3	méně přísné cíle	střední
fytoobentos						prodloužení lhůt	střední
makrozoobentos						prodloužení lhůt	poškozený
ryby						prodloužení lhůt	střední

Vybětlivky: Index nesouladu - poměr naměřené a limitní hodnoty

6. Stav protipovodňové ochrany

Oblasti s významnými povodňovými riziky				
Agreg. úsek	Vodní tok (ID úseku)	Usek	Ríční km	Obce v nepřijatelném riziku

Zastavěná území nechráněná nebo nedostatečně chráněná před povodněmi				
Vodní tok	Místo, lokalita	ID obce	Stávající stupeň ochrany Qn	Správce toku

Místa omezující průtočnost vodních toků			
Vodní tok	Ríční km	Obec, lokalita	Komentář
LB př. potoka Racková	0,260 - 0,380	Racková	úsek kolem hřiště - zvýšené průtoky způsobují sesuvy půd
Míškovický potok	0,280 - 0,390	Mysločovice	v obci mezi domy zúžené koryto
PB př. Míškovického p.	0,200	Mysločovice	propustek pod cestou - nedostatečná kapacita

7. Návrh opatření ve vodním útvaru

Opatření k dosažení cílů ochrany vod jako složky životního prostředí			
Kanalizace a ČOV (opatření typu A, kap. VI.1.7)			
ID opatření	Název opatření	Prog. opatř.	Poznámka
MOV207222	Horní Lapač, ČOV Horní Lapač	program	
MOV207214	Mysločovice, Odkanalizování obce Mysločovice	program	
MOV207216	Racková, Odkanalizování obce Racková	program	
MOV207215	Sazovice, Sazovice - odkanalizování	program	

Staré ekologické zátěže (opatření typu A, kap. VI.1.10)					
ID opatření	Název opatření	Katastr	Obec	Prog. opatř.	SEKM ID

Revitalizace vodních toků a odstraňování migračních překážek (opatření typu A, kap. VI.1.12)				
ID opatření	Název opatření	Nositel*	Prog. opatř.	Způsob financování
MOV212024	Racková, Revitalizace km 9,000 - 10,000	LČR	ostatní	-

) PM - Povodí Moravy, s.p., LČR - Lesy České republiky, s.p.

Opatření typu B			
ID opatření	Název opatření	Prog.opatř.	Kapitola
MOV207501	Správné postupy v oblasti ochrany vod jako složky životního prostředí	program	VI.1.7
MOV212501	Revitalizace vodních toků	program	VI.1.12
MOV212502	Migrační prostupnost vodních toků	program	VI.1.12
MOV212505	Přírodě blízké PPO mimo OsVPR - Záměry navrhovatelů	ostatní	VI.1.12, VI.1.18
MOV215004	Podpora retenční a infiltrační schopnosti půd, omezení povrchového odtoku a jeho přeměna na podzemní, redukce nevhodně odvodněných pozemků	program	VI.1.15
MOV216501	Správné postupy v oblasti vodohospodářských služeb	program	VI.1.16
MOV218502	PPO mimo OsVPR - Záměry navrhovatelů	-	VI.1.18
MOV218503	Záplavová území	-	VI.1.18
MOV220501	Průzkumný monitoring	program	VI.2

Opatření na úseku ochrany před povodněmi (opatření typu A, kap. VI.1.17 a VI.1.18)				
ID opatření	Název opatření	Nositel*	Ř. km	Způsob financování
MOV218030	Mysločovice - poldr Mysločovice (MO130185)	PM	-	PPO III

) PM - Povodí Moravy, s.p., LČR - Lesy České republiky, s.p.

Plánované komplexní pozemkové úpravy			
Katastrální území	Obec	Pozemkový úřad	Plocha KPÚ [ha]

8. Odhad dopadu opatření k r. 2021 na ekologický a chemický stav

Ekol. stav/potenciál	Chemický stav
poškozený potenciál	nedosažení dobrého stavu

Poznámky k navrhovaným opatřením: