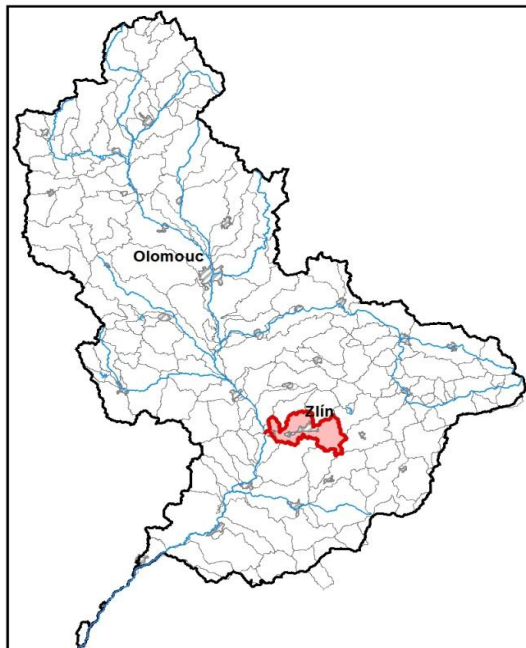


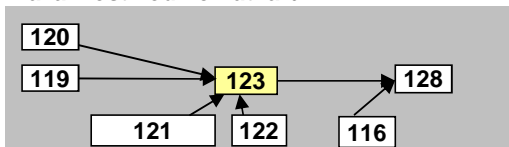
Dřevnice od toku Lutoninka po ústí do toku Morava		Pracovní číslo VÚ	M123
Kraj (kraje)	Zlínský	ID VÚ	MOV_1240
Vodoprávní úřad (úřady)	Luhačovice, Otrokovice, Holešov, Zlín, Vizovice, Uh. Hradiště	ČHP	4-13-01-053
		Počet obyvatel:	78 860
		Kategorie	řeka
		Typ	3-1-2-2
		Úmoří	Černé moře
		Nadmořská výška	< 200
		Geologický typ	pískovce, jílovce, kvartér
		Řád Strahlera	říčky (řád 4.-6.)
		Plocha povodí km ²	129,39
		Délka páteř. toku [km]	22,00
		Staničení páteř. toku	0,0 - 22,0
		Povodí vodárenské nádrže	ne
		Povodí - koupací vody	ne
		Rybné vody	lososové a kaprové

1. Charakteristika vodního útvaru

M123



Návaznost vodních útvarů



Hydrologické charakteristiky uzávěrového profilu (neověřená data) [m ³ /s]	Q _a	2,69
	Q _{330d}	0,350
	Q ₁	48,7
	Q ₁₀₀	327

Mapa vodního útvaru

Legenda

Opatření v plánu dílčího povodí

- ČOV a kanalizace
- ◆ staré ekologické zátěže

Revitalizace toku:

- revitalizace vodních toků
- - odstranění migračních překážek
- přírodě blízké PPO

Protipovodňová opatření:

- v oblastech s významným povodňovým rizikem
- mimo oblastí s významným povodňovým rizikem

MOV207195 Číslo opatření

Ostatní informace

- ▼ Profil monitoringu jakosti vod
- ▭ Ptačí oblasti
- ▭ Evropsky významné lokality
- ▭ Zvláště chráněná území
- ▭ Hranice obcí s rozšířenou působností

Využití území			
	Popis	%	km ²
	Umělé přetvořené plochy	18,0	23,3
	Orná půda	27,2	35,1
	Trvalé plodiny	0,3	0,4
	Travní porosty	1,9	2,5
	Směšené zemědělské oblasti	16,6	21,5
	Les, polopřírodní vegetace	36,0	46,6
	Mokřady	0,0	0,0
	Vody	0,0	0,0

2. Chráněná území vázaná na vodní prostředí

ID	Název CHÚ	Druh

*) EVL - evropsky významná lokalita, PO - ptačí oblast
PP - přírodní památka, PR - přírodní rezervace

3. Užívání vody (stav z VH bilance roku 2012)

Odběry vody povrchové				
	Skutečné		Povolené	
vodovody				
zeměděl.				
energetika	830,8	26,3	3 000,0	2
průmysl				
ostatní				
ostatní				
celkem	830,8	26,3	3000,0	2
Výčet odběrů				
	Vodní tok	Účel *	l/s	
Alpiq Zlín (dříve Atel Energetika Zlín)	Dřevnice	E	23,1	
Alpiq Zlín (dříve Atel Energetika Zlín)	Dřevnice	E	3,2	

Vypouštění vod				
	Skutečné		Povolené	
komunální	8645,779	274,15585	12538,283	8
zeměděl.				
energetika				
průmysl				
ostatní	338,9	10,7	416,0	3
ostatní				
celkem	338,9	10,7	416,0	3
Výčet vypouštění				
	Vodní tok	Typ *	l/s	
MOVO Olomouc - Zlín ČOV	Dřevnice	K	261,7	
MOVO Olomouc - Klečůvka ÚV	Dřevnice	K	8,8	
Teplárna Otrokovice - ČS	Dřevnice	J	7,7	
Alpiq Zlín s.r.o. (dříve Atel Energetika)	Dřevnice	J	2,7	
Obec Hvozdná VK	Hvozdný	K	1,5	
Obec Hostišovská VK	Hostišovský	K	0,7	
MOVO Olomouc - Zlín VK (součtově 3)	Dřevnice	K	0,6	
Obec Lipa VK	Dřevnice	K	0,4	
PARAMO - středisko Lipa (sklad olejů)	Dřevnice	J	0,3	
MOVO Olomouc - Želechovice VK2 (1)	Vidovka (LP)	K	0,2	
MOVO Olomouc - Želechovice VK1	Vidovka (LP)	K	0,2	

* V - veřejné vodovody, K - komunální vypouštění, Z - zemědělství, E - energetika, P - průmysl, J - ostatní

Odběry vody podzemní				
	Skutečné		Povolené	
Odvětví	tis.m ³ /rok	l/s	tis.m ³ /rok	Počet odb.
vodáren.	171,0	5,4	473,0	1
ostatní	33,6	1,1	50,0	2
celkem	204,6	6,5	523,0	3
Významné odběry				
	Místo	Účel *	l/s	
MOVO Olomouc - Otrokovice, VZ Kap	Otrokovice	V	5,4	
Teplárna Otrokovice - Malenovice (ar.	Malenovice	J	0,8	
Technické služby Zlín	Louky nad	J	0,3	

Bodové znečištění - souhrnné údaje [t/rok]				
BSK ₅	CHSK _{Cr}	N-NH ₄	N _{anorg}	P _{celk.}
35,364	282,241	6,764	86,876	9,330

Plošné znečištění	
Celkový dusík od hospodářských zvířat [kg/ha/rok]	1,79
Podíl plochy zranitelných oblastí [%]	0,0
Podíl odvodněných zemědělských ploch [%]	17,0
Podíl intenzivně využívané zemědělské půdy [%]	40,1
Vstup celk. fosforu (mimoerozní) [kg/km ² /rok]	3,45
Vstup erozního sedimentu [t/ha za rok]	0,92

Významná akumulace vody			
Nádrž	Vodní tok	Obj. [mil.m ³]	Odběr [mil.m ³ /r]

Významný převod vody	
Název	Kapacita [m ³ /s]

Hydromorfologické ukazatele								
Vodní tok (správce *)	Délka [km]	Počet překážek	(z toho s rybochodem)	Vzdouvání	Zpevnění břehů a koryta	Podélné hráze	Zastavěná území	Zatrubnění
Dřevnice (PM)	22,0	15	0	8,0	19,8	4,7	19,8	0,0

*) PM - Povodí Moravy, s.p., LČR - Lesy České republiky, s.p., MO ČR - Ministerstvo obrany České republiky

4. Monitoring jakosti povrchových vod v období 2010 - 2016

Kód profilu	Vodní tok	Název	Reprezentativní	Monitoring zranit. oblastí	Poznámka
ZPPOU030	Obůrek (Vidovka)	Želechovice	ne	ne	
1174	Dřevnice	Otrokovice	ano	ne	

5. Hodnocení stavu vodního útvaru

Profily použité pro hodnocení		
Kód profilu	Tok	Název
1174	Dřevnice	Otrokovice

Silně ovlivněný vodní útvar	
HMWB	Důvody vymezení
ano	protipovodňová ochrana, průmysl

Ekologický stav/potenciál

FYZIKÁLNĚ-CHEMICKÉ SLOŽKY		BIOLOGICKÉ SLOŽKY				
V.F-CH.L.	SPECIF. ZNEČ. L.	MZB	FYTOBENTOS	FP	MAKROFYTA	RYBY
střední	dobrý a lepší	střední	střední	-	neklasifikováno	střední
dobrý		střední				
střední						
Pcelk.		Vybětlivky: V.F-CH.L. - všeobecné fyzikálně-chemické látky SPECIF. ZNEČ. L. - specifické znečišťující látky MZB - makrozoobentos FP - fytoplankton nedosažení DS - nedosažení dobrého stavu HMWB - silně ovlivněný vodní útvar				

Chemický stav

nedosažení DS
nikl, benzo[b]fluoranthen, benzo[ghi]perylen, fluoranten

Celkový stav VU

Ekol. stav/potenciál	Chemický stav
střední	nedosažení DS
Celkový stav	
nevyhovující	

Cíle - ukazatele způsobující nedosažení dobrého stavu

Ukazatel	Statistická veličina	Jednotka	Limitní hodnota	Naměřená hodnota	Index nesouladu	Typ výjimky	Odhad stavu k roku 2021
benzo[b]fluoranthen	maximum	ug/l	0,017	0,02	1,1	prodloužení lhůt	dobrý
benzo[ghi]perylen	maximum	ug/l	0,0082	0,01	1,6	prodloužení lhůt	nevyhovující
fluoranten	aritmetický průměr	ug/l	0,0063	0,01	1,3	prodloužení lhůt	nevyhovující
nikl	aritmetický průměr	ug/l	4	4,09	1,0	prodloužení lhůt	nevyhovující
Pcelk.	medián	mg/l	0,15	0,29	2,0	prodloužení lhůt	střední
fytoobentos						prodloužení lhůt	střední
makrozoobentos						prodloužení lhůt	střední
ryby						prodloužení lhůt	střední

Vybětlivky: Index nesouladu - poměr naměřené a limitní hodnoty

6. Stav protipovodňové ochrany

Oblasti s významnými povodňovými riziky

Agreg. úsek	Vodní tok (ID úseku)	Úsek	Říční km	Obce v nepříjatelém riziku
A60	Dřevnice (PM-052)	od Moravy po Přítluky	0,000 - 16,186	Otrokovice, Tečovice, Zlín

Zastavěná území nechráněná nebo nedostatečně chráněná před povodněmi

Vodní tok	Místo, lokalita	ID obce	Stávající stupeň ochrany Qn	Správce toku
Dřevnice	Zlín	585068	<Q100	Povodí Moravy, s.p.
Dřevnice	Tečovice	549649	<Q100	Povodí Moravy, s.p.

Místa omezující průtočnost vodních toků

Vodní tok	Říční km	Obec, lokalita	Komentář
Dřevnice	5,486	Tečovice	silniční most - vyžaduje rekonstrukci
Dřevnice	9,398	Louky nad Dřevnicí	jez - vyžaduje rekonstrukci
Dřevnice	9,946	Prštné	lávka a potrubí - vyžaduje rekonstrukci
Dřevnice	10,493	Prštné	silniční most - vyžaduje rekonstrukci
Dřevnice	10,717	Zlín	železniční vlečka - vyžaduje rekonstrukci
Dřevnice	11,198	Zlín	silniční most - vyžaduje rekonstrukci
Dřevnice	11,678	Zlín	lávka - vyžaduje rekonstrukci
Dřevnice	12,236	Zlín	potrubní most - vyžaduje rekonstrukci
Dřevnice	13,133	Zlín	silniční most - vyžaduje rekonstrukci
Dřevnice	13,291	Zlín	lávka - vyžaduje rekonstrukci
Dřevnice	14,082	Zlín	silniční most - vyžaduje rekonstrukci
Dřevnice - dalších 5 lokalit			
Hostišovský potok - další 2 lokality			
Hvozdenký potok	2,600	Hvozdná	propustek pod cestou - nedostatečná kapacita
LB př. Hvozdenkého p.	0,450	Hvozdná	nad zatrubněním - zatarasení otku splávním
PB př. Dřevnice	0,000 - 0,150	Louky	hospodářský přejezd a vyústění do Dřevnice - nedostatečná kapacita propustků a zatarasení splávním

7. Návrh opatření ve vodním útvaru

Opatření k dosažení cílů ochrany vod jako složky životního prostředí			
Kanalizace a ČOV (opatření typu A, kap. VI.1.7)			
ID opatření	Název opatření	Prog. opatř.	Poznámka
MOV207217	Hvozdná, Odkanalizování obce Hvozdná	program	
MOV207115	Zlín, Dostavba a rekonstrukce kanalizace - Podprojekt 4 – Malenovice - Riviera	program	
MOV207116	Zlín, Dostavba a rekonstrukce kanalizace - Podprojekt 5 - Lokalita Kudlov - Zelená cesta)	program	
MOV207114	Želechovice nad Dřevnicí, Kanalizace obce Želechovice nad Dřevnicí	program	
MOV207117	Zlín, Zlín - kanalizace Lhotka, Klečůvka, Velíková	program	
MOV207012	Otrokovice, Otrokovice - intenzifikace ČOV, rekonstrukce a výstavba kanalizace (MO100053)	program	

Staré ekologické zátěže (opatření typu A, kap. VI.1.10)					
ID opatření	Název opatření	Katastr	Obec	Prog. opatř.	SEKM ID

Revitalizace vodních toků a odstraňování migračních překážek (opatření typu A, kap. VI.1.12)				
ID opatření	Název opatření	Nositel*	Prog. opatř.	Způsob financování

) PM - Povodí Moravy, s.p., LČR - Lesy České republiky, s.p.

Opatření typu B			
ID opatření	Název opatření	Prog.opatř.	Kapitola
MOV205001	Opatření pro regulaci odběrů a vzdouvání (MO100108)	program	VI.1.5
MOV205003	Revize hospodaření s vodami v povodích nad profily s napjatou hydrologickou bilancí	program	VI.1.5
MOV207501	Správné postupy v oblasti ochrany vod jako složky životního prostředí	program	VI.1.7
MOV212501	Revitalizace vodních toků	program	VI.1.12
MOV212502	Migrační prostupnost vodních toků	program	VI.1.12
MOV215004	Podpora retenční a infiltrační schopnosti půd, omezení povrchového odtoku a jeho přeměna na podzemní, redukce nevhodně odvodněných pozemků	program	VI.1.15
MOV216501	Správné postupy v oblasti vodohospodářských služeb	program	VI.1.16
MOV218503	Záplavová území	-	VI.1.18
MOV220501	Průzkumný monitoring	program	VI.2

Opatření na úseku ochrany před povodněmi (opatření typu A, kap. VI.1.17 a VI.1.18)				
ID opatření	Název opatření	Nositel*	Ř. km	Způsob financování

) PM - Povodí Moravy, s.p., LČR - Lesy České republiky, s.p.

Plánované komplexní pozemkové úpravy			
Katastrální území	Obec	Pozemkový úřad	Plocha KPÚ [ha]

8. Odhad dopadu opatření k r. 2021 na ekologický a chemický stav

Ekol. stav/potenciál	Chemický stav
střední stav	nedosažení dobrého stavu

Poznámky k navrhovaným opatřením: