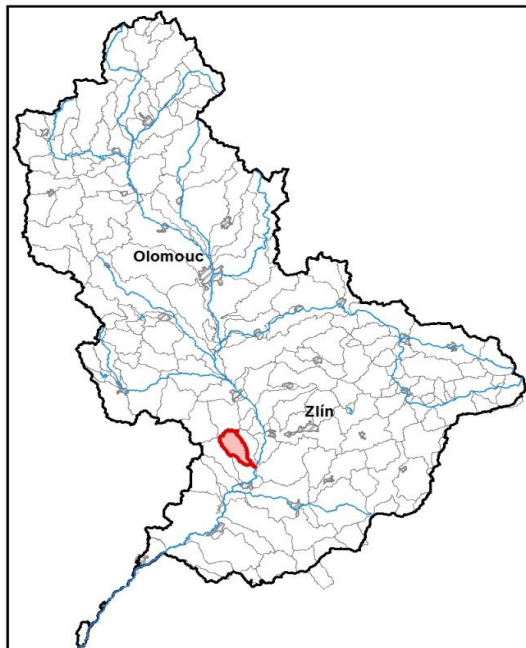


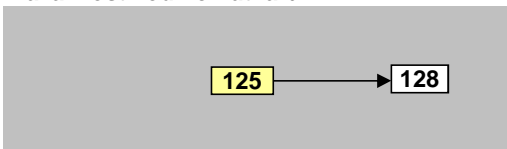
Kudlovický potok od pramene po ústí do toku Morava		Pracovní číslo VÚ	M125
Kraj (kraje)	Zlínský	ID VÚ	MOV_1260
Vodoprávní úřad (úřady)	Uherské Hradiště, Kroměříž, Otrokovice	ČHP	4-13-01-063
		Počet obyvatel:	3 709
		Kategorie	řeka
		Typ	3-1-2-2
		Úmoří	Černé moře
		Nadmořská výška	< 200
		Geologický typ	pískovce, jílovce, kvartér
		Řád Strahlera	řičky (řád 4.-6.)
		Plocha povodí km ²	41,62
		Délka páteř. toku [km]	12,90
		Staničení páteř. toku	1,6 - 14,5
		Povodí vodárenské nádrže	ne
		Povodí - koupací vody	ne
		Rybné vody	kaprové

1. Charakteristika vodního útvaru

M125

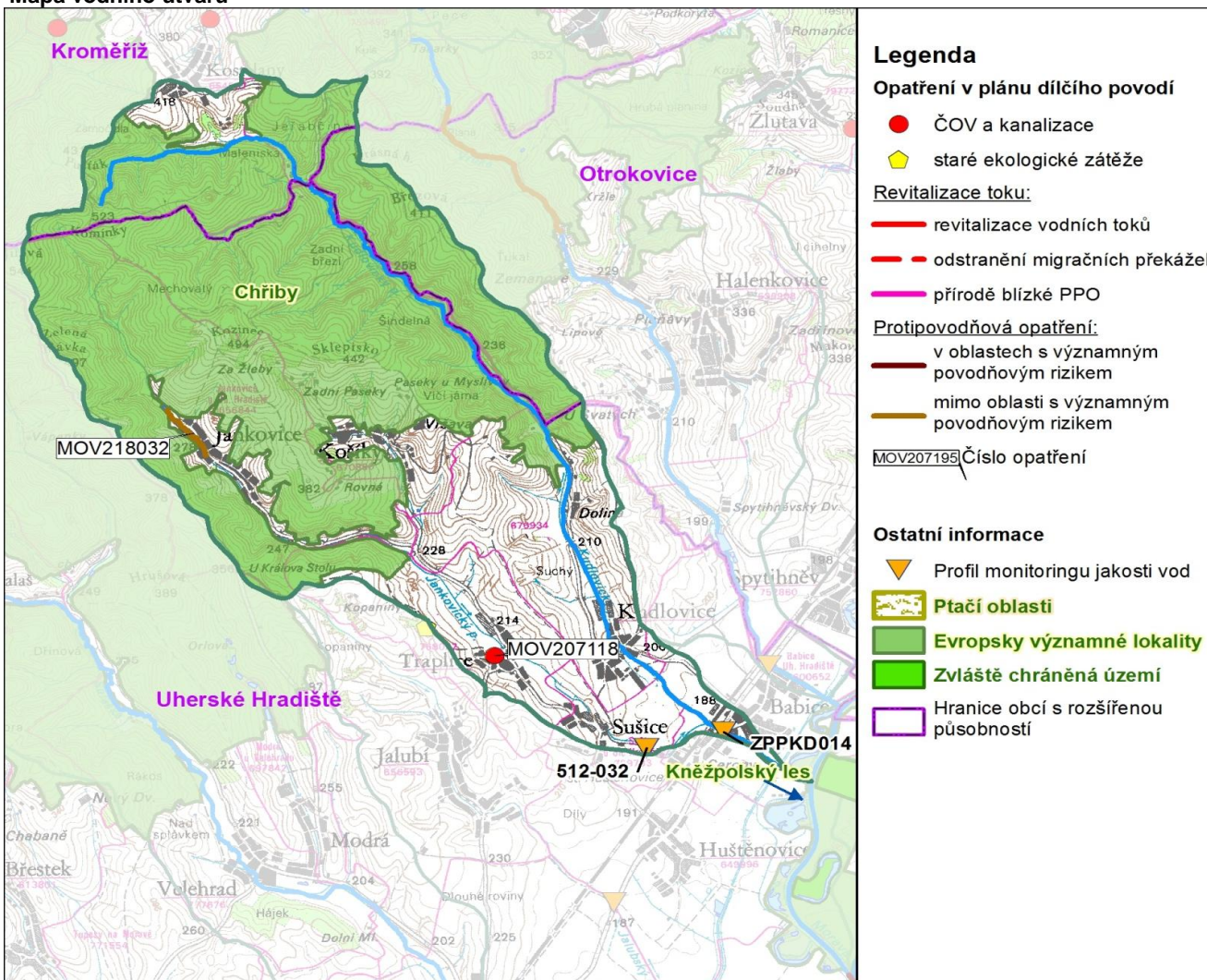


Návaznost vodních útvarů



Hydrologické charakteristiky uzávěrového profilu (neověřená data) [m ³ /s]	Q _a	0,133
	Q _{330d}	0,041
	Q ₁	6,98
	Q ₁₀₀	47,5

Mapa vodního útvaru



Legenda

Opatření v plánu dílčího povodí

- ČOV a kanalizace
- ◆ staré ekologické zátěže
- Revitalizace toku:
 - revitalizace vodních toků
 - - odstranění migračních překážek
 - přírodě blízké PPO
- Protipovodňová opatření:
 - v oblastech s významným povodňovým rizikem
 - mimo oblastí s významným povodňovým rizikem
- MOV207195 Číslo opatření

Ostatní informace

- ▼ Profil monitoringu jakosti vod
- Ptačí oblasti
- Evropsky významné lokality
- Zvláště chráněná území
- Hranice obcí s rozšířenou působností

Využití území		
Popis	%	km ²
Umělé přetvořené plochy	4,6	1,9
Orná půda	19,0	7,9
Trvalé plodiny	0,8	0,3
Travní porosty	4,3	1,8
Smišené zemědělské oblasti	15,2	6,3
Les, polopřírodní vegetace	56,1	23,4
Mokřady	0,0	0,0
Vody	0,0	0,0

2. Chráněná území vázaná na vodní prostředí

ID	Název CHÚ	Druh
CZ0724091	Chřiby	EVL
CZ0724120	Kněžpolský les	EVL

*) EVL - evropsky významná lokalita, PO - ptačí oblast

PP - přírodní památka, PR - přírodní rezervace

3. Užívání vody (stav z VH bilance roku 2012)

Odběry vody povrchové				
Odvětví	Skutečné		Povolené	Počet odb.
	tis.m ³ /rok	l/s	tis.m ³ /rok	
vodovody				
zeměděl.				
energetika				
průmysl				
ostatní				
celkem	0,0	0,0	0,0	0

Výčet odběrů			
Vodní tok	Účel *	l/s	

Vypouštění vod				
Odvětví	Skutečné		Povolené	Počet vyp.
	tis.m ³ /rok	l/s	tis.m ³ /rok	
komunální	232,1	7,4	398,4	5
zeměděl.				
energetika				
průmysl	427,7	13,6	580,0	2
ostatní				
celkem	659,8	20,9	978,4	7

Výčet vypouštění			
Vodní tok	Typ *	l/s	
HAMÉ Babice ČOV	Jankovický p	P	7,0
HAMÉ Babice - EU hala	Jankovický p	P	6,5
SVK Uherské Hradiště - Babice ČOV	Kudlovický p	K	3,1
Obec Traplice ČOV	Jankovický p	K	2,7
Obec Kudlovice VK	Kudlovický p	K	0,7
Obec Košíky ČOV	bezejmenný	K	0,6
SVK Uherské Hradiště - Sušice VK	Jankovický p	K	0,3

* V - veřejné vodovody, K - komunální vypouštění, Z - zemědělství, E - energetika, P - průmysl, J - ostatní

Odběry vody podzemní				
Odvětví	Skutečné		Povolené	Počet odb.
	tis.m ³ /rok	l/s	tis.m ³ /rok	
vodáren.	187,9	6,0	189,6	2
ostatní	400,3	12,7	600,0	1
celkem	588,2	18,7	789,6	3
Významné odběry		Místo	Účel *	l/s
HAMÉ Babice - vrty S1 až S8		Babice u U	J	12,7
Sdružení obcí "Babicko" - Kudlovice		Kudlovice	V	4,5
Sdružení obcí "Babicko" - Traplice, vr		Traplice	V	1,4

Bodové znečištění - souhrnné údaje [t/rok]				
BSK ₅	CHSK _{Cr}	N-NH ₄	N _{anorg}	P _{celk.}
5,007	16,462	1,292	6,966	0,768

Plošné znečištění	
Celkový dusík od hospodářských zvířat [kg/ha/rok]	0,77
Podíl plochy zranitelných oblastí [%]	0,0
Podíl odvodněných zemědělských ploch [%]	13,9
Podíl intenzivně využívané zemědělské půdy [%]	28,5
Vstup celk. fosforu (mimoerozní) [kg/km ² /rok]	1,48
Vstup erozního sedimentu [t/ha za rok]	1,02

Významná akumulace vody			
Nádrž	Vodní tok	Obj. [mil.m ³]	Odběr [mil.m ³ /r]

Významný převod vody	
Název	Kapacita [m ³ /s]

Hydromorfologické ukazatele								
Vodní tok (správce *)	Délka [km]	Počet překážek	(z toho s rybochodem)	Vzdouvání	Zpevnění břehů a koryta	Podélné hráze	Zastavěná území	Zatrubnění
Kudlovický potok (PM)	14,5	1	0	0,0	7,4	0,9	0,9	0,0

*) PM - Povodí Moravy, s.p., LČR - Lesy České republiky, s.p., MO ČR - Ministerstvo obrany České republiky

4. Monitoring jakosti povrchových vod v období 2010 - 2016

Kód profilu	Vodní tok	Název	Reprezentativní	Monitoring zranit. oblastí	Poznámka
512-032	Jankovický potok	Babice	ne	ne	
ZPPKD014	Kudlovický potok	Babice	ano	ne	

5. Hodnocení stavu vodního útvaru

Profily použité pro hodnocení		
Kód profilu	Tok	Název
ZPPKD014	Kudlovický potok	Babice

Silně ovlivněný vodní útvar	
HMWB	Důvody vymezení
ne	-

Ekologický stav/potenciál						
FYZIKÁLNĚ-CHEMICKÉ SLOŽKY			BIOLOGICKÉ SLOŽKY			
V.F-CH.L.	SPECIF. ZNEČ. L.	MZB	FYTOBENTOS	FP	MAKROFYTA	RYBY
střední	dobrý	poškozený	-	-	-	-
střední		poškozený				
poškozený						
N-NH ₄ , N-NO ₃ , Pcelk., O ₂ , T		Vyvětlivky: V.F-CH.L. - všeobecné fyzikálně-chemické látky SPECIF. ZNEČ. L. - specifické znečišťující látky MZB - makrozoobentos FP - fytoplankton nedosažení DS - nedosažení dobrého stavu HMWB - silně ovlivněný vodní útvar				

Chemický stav
nedosažení DS
benzo[a]pyren, benzo[ghi]perylene, fluoranten

Celkový stav VU	
Ekol. stav/potenciál	Chemický stav
poškozený	nedosažení DS
Celkový stav	
nevyhovující	

Cíle - ukazatele způsobující nedosažení dobrého stavu

Ukazatel	Statistická veličina	Jednotka	Limitní hodnota	Naměřená hodnota	Index nesouladu	Typ výjimky	Odhad stavu k roku 2021
benzo[a]pyren	aritmetický průměr	ug/l	0,00017	0,00	19,4	méně přísné cíle	nevyhovující
benzo[ghi]perylene	maximum	ug/l	0,0082	0,01	1,4	prodloužení lhůt	nevyhovující
fluoranten	aritmetický průměr	ug/l	0,0063	0,02	2,6	méně přísné cíle	nevyhovující
N-NH ₄	medián	mg/l	0,23	0,58	2,5	prodloužení lhůt	velmi dobrý
N-NO ₃	medián	mg/l	4,5	7,16	1,6	méně přísné cíle	střední
O ₂	medián	mg/l		8,55	1,1	méně přísné cíle	velmi dobrý
Pcelk.	medián	mg/l	0,15	1,04	6,9	prodloužení lhůt	střední
T	maximum	°C	28	32,00	1,1	prodloužení lhůt	dobrý
makrozoobentos						prodloužení lhůt	poškozený

Vyvětlivky: Index nesouladu - poměr naměřené a limitní hodnoty

6. Stav protipovodňové ochrany

Oblasti s významnými povodňovými riziky				
Agreg. úsek	Vodní tok (ID úseku)	Úsek	Říční km	Obce v nepřijatelném riziku

Zastavěná území nechráněná nebo nedostatečně chráněná před povodněmi				
Vodní tok	Místo, lokalita	ID obce	Stávající stupeň ochrany Qn	Správce toku

Místa omezující průtočnost vodních toků			
Vodní tok	Říční km	Obec, lokalita	Komentář
Jankovický potok	1,500 - 2,300	Košíky	při max. průtocích může dojít k rozlivu
Kudlovický potok	0,388	Babice	shybka pod PK - zahlcení 2x propust

7. Návrh opatření ve vodním útvaru

Opatření k dosažení cílů ochrany vod jako složky životního prostředí			
Kanalizace a ČOV (opatření typu A, kap. VI.1.7)			
ID opatření	Název opatření	Prog. opatř.	Poznámka
MOV207118	Traplice, Traplice - dostavba kanalizace v obci	program	

Staré ekologické zátěže (opatření typu A, kap. VI.1.10)					
ID opatření	Název opatření	Katastr	Obec	Prog. opatř.	SEKM ID

Revitalizace vodních toků a odstraňování migračních překážek (opatření typu A, kap. VI.1.12)				
ID opatření	Název opatření	Nositel*	Prog. opatř.	Způsob financování

) PM - Povodí Moravy, s.p., LČR - Lesy České republiky, s.p.

Opatření typu B			
ID opatření	Název opatření	Prog.opatř.	Kapitola
MOV207501	Správné postupy v oblasti ochrany vod jako složky životního prostředí	program	VI.1.7
MOV212501	Revitalizace vodních toků	program	VI.1.12
MOV212502	Migrační prostupnost vodních toků	program	VI.1.12
MOV212503	Revitalizace - Záměry navrhovatelů	ostatní	VI.1.12
MOV215004	Podpora retenční a infiltrační schopnosti půd, omezení povrchového odtoku a jeho přeměna na podzemní, redukce nevhodně odvodněných pozemků	program	VI.1.15
MOV216501	Správné postupy v oblasti vodohospodářských služeb	program	VI.1.16
MOV218503	Záplavová území	-	VI.1.18
MOV220501	Průzkumný monitoring	program	VI.2

Opatření na úseku ochrany před povodněmi (opatření typu A, kap. VI.1.17 a VI.1.18)				
ID opatření	Název opatření	Nositel*	Ř. km	Způsob financování
MOV218032	Jankovický p. III, Jankovice, km 8,580-9,420	LČR	8,580 - 9,420	PPO III

) PM - Povodí Moravy, s.p., LČR - Lesy České republiky, s.p.

Plánované komplexní pozemkové úpravy			
Katastrální území	Obec	Pozemkový úřad	Plocha KPÚ [ha]
Kostelany	Kostelany	Kroměříž	910

8. Odhad dopadu opatření k r. 2021 na ekologický a chemický stav

Ekol. stav/potenciál	Chemický stav
poškozený potenciál	nedosažení dobrého stavu

Poznámky k navrhovaným opatřením: