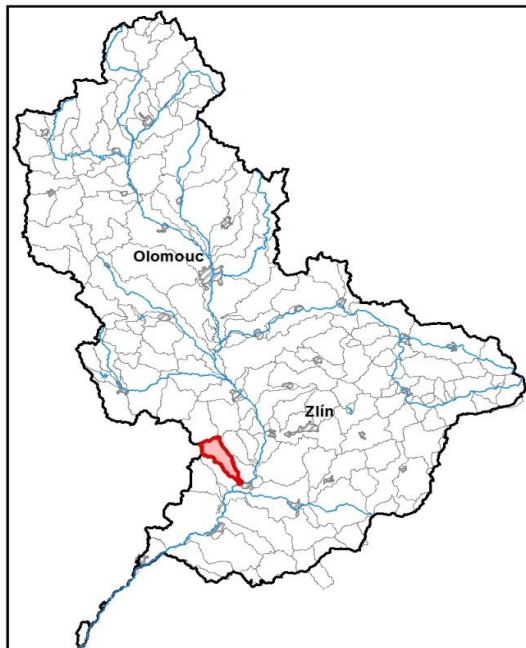


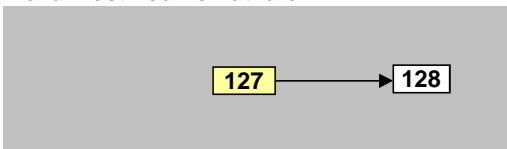
<b>Salaška od pramene po ústí do toku Morava</b>		Pracovní číslo VÚ	<b>M127</b>
Kraj (kraje)	Zlínský	ID VÚ	MOV_1280
Vodoprávní úřad (úřady)	Uherské Hradiště, Kroměříž, Otrokovice	ČHP	4-13-01-082
		Počet obyvatel:	6 076
		Kategorie	řeka
		Typ	3-1-2-2
		Úmoří	Černé moře
		Nadmořská výška	< 200
		Geologický typ	pískovce, jílovce, kvartér
		Řád Strahlera	říčky (řád 4.-6.)
		Plocha povodí km <sup>2</sup>	49,31
		Délka páteř. toku [km]	17,90
		Staničení páteř. toku	0,0 - 17,9
		Povodí vodárenské nádrže	ne
		Povodí - koupací vody	ne
		Rybné vody	kaprové

1. Charakteristika vodního útvaru

**M127**

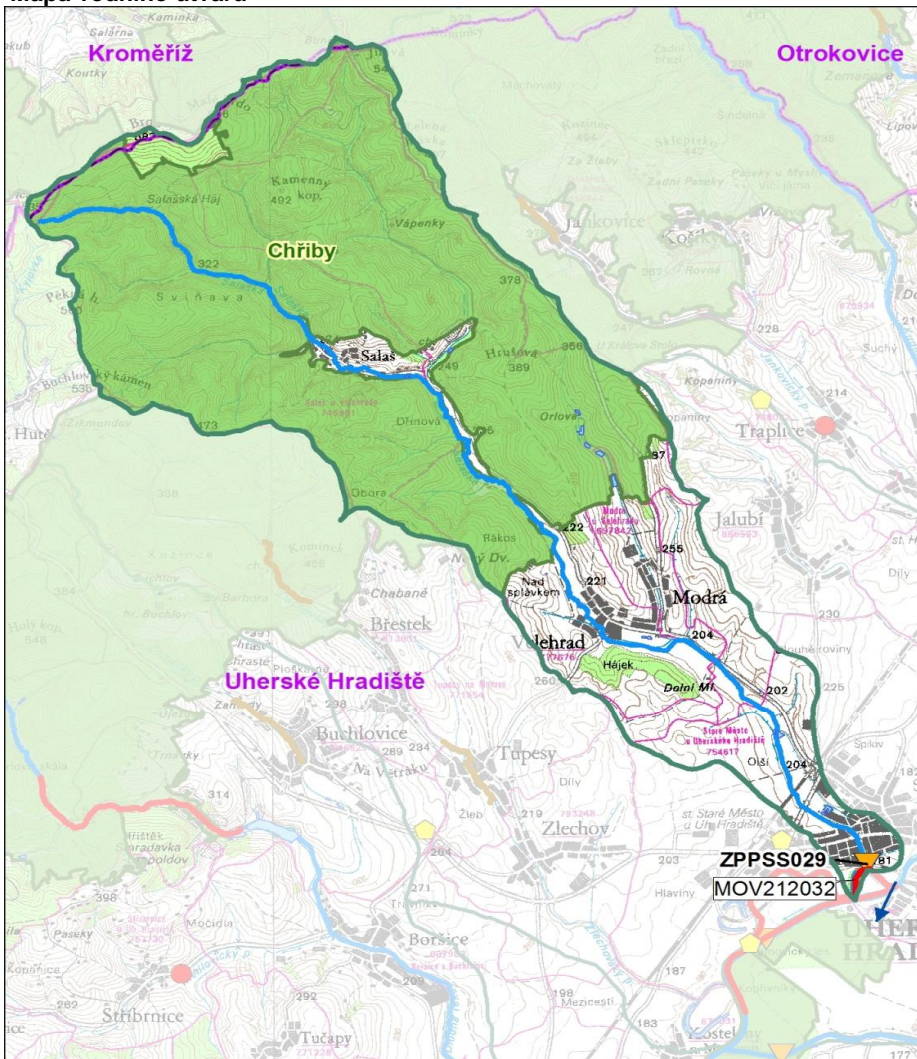


Návaznost vodních útvarů



Hydrologické charakteristiky uzavěrového profilu (neověřená data) [m³/s]	Q <sub>a</sub>	0,185
	Q <sub>330d</sub>	0,036
	Q <sub>1</sub>	7,75
	Q <sub>100</sub>	49,5

Mapa vodního útvaru



Legenda

Opatření v plánu dílčího povodí

- ČOV a kanalizace
- ◆ staré ekologické zátěže
- Revitalizace toku:
  - revitalizace vodních toků
  - odstranění migračních překážek
  - přírodě blízké PPO

Protipovodňová opatření:

- v oblastech s významným povodňovým rizikem
- mimo oblasti s významným povodňovým rizikem

MOV207193 Číslo opatření

Ostatní informace

- ▼ Profil monitoringu jakosti vod
- ▭ Ptačí oblasti
- ▭ Evropsky významné lokality
- ▭ Zvláště chráněná území
- ▭ Hranice obcí s rozšířenou působností



## 5. Hodnocení stavu vodního útvaru

Profily použité pro hodnocení		
Kód profilu	Tok	Název
ZPPSS029	Salaška	Staré Město

Silně ovlivněný vodní útvar	
HMWB	Důvody vymezení
ne	-

Ekologický stav/potenciál						
FYZIKÁLNĚ-CHEMICKÉ SLOŽKY			BIOLOGICKÉ SLOŽKY			
V.F-CH.L.	SPECIF. ZNEČ. L.	MZB	FYTOBENTOS	FP	MAKROFYTA	RYBY
střední	nehodnoceno	poškozený	-	-	-	-
střední		poškozený				
poškozený						
Pcelk.		Využití: V.F-CH.L. - všeobecné fyzikálně-chemické látky SPECIF. ZNEČ. L. - specifické znečišťující látky MZB - makrozoobentos FP - fytoplankton nedosažení DS - nedosažení dobrého stavu HMWB - silně ovlivněný vodní útvar				

Chemický stav
dobrý

Celkový stav VU	
Ekol. stav/potenciál	Chemický stav
poškozený	dobrý
Celkový stav	
nevyhovující	

### Cíle - ukazatele způsobující nedosažení dobrého stavu

Ukazatel	Statistická veličina	Jednotka	Limitní hodnota	Naměřená hodnota	Index nesouladu	Typ výjimky	Odhad stavu k roku 2021
Pcelk.	medián	mg/l	0,15	0,20	1,4	prodloužení lhůt	střední
makrozoobentos						prodloužení lhůt	poškozený

Využití: Index nesouladu - poměr naměřené a limitní hodnoty

## 6. Stav protipovodňové ochrany

### Oblasti s významnými povodňovými riziky

Agreg. úsek	Vodní tok (ID úseku)	Úsek	Říční km	Obce v nepřijatelném riziku

### Zastavěná území nechráněná nebo nedostatečně chráněná před povodněmi

Vodní tok	Místo, lokalita	ID obce	Stávající stupeň ochrany Qn	Správce toku
Salaška	Velehrad	592790	Q5	Povodí Moravy, s.p.
Morava	Staré Město	550752	Q20	Povodí Moravy, s.p.
Salaška	Salaš	592561	Q1	Povodí Moravy, s.p.

### Místa omezující průtočnost vodních toků

Vodní tok	Říční km	Obec, lokalita	Komentář
Salaška	0,045	Staré Město	Most
Salaška	0,658	Staré Město	Lávka
Salaška	0,804	Staré Město	Most železniční
Salaška	0,804	Staré Město	Most
Salaška	0,917	Staré Město	Most
Salaška	0,917	Staré Město	Most
Salaška	0,941	Staré Město	Most
Salaška	0,941	Staré Město	Most
Salaška	0,991	Staré Město	Most
Salaška	1,007	Staré Město	Most
Salaška	1,046	Staré Město	Most
Salaška - dalších 35 lokalit			

## 7. Návrh opatření ve vodním útvaru

Opatření k dosažení cílů ochrany vod jako složky životního prostředí			
Kanalizace a ČOV (opatření typu A, kap. VI.1.7)			
ID opatření	Název opatření	Prog. opatř.	Poznámka

Staré ekologické zátěže (opatření typu A, kap. VI.1.10)					
ID opatření	Název opatření	Katastr	Obec	Prog. opatř.	SEKM ID

Revitalizace vodních toků a odstraňování migračních překážek (opatření typu A, kap. VI.1.12)				
ID opatření	Název opatření	Nositel*	Prog. opatř.	Způsob financování
MOV212032	Morava, Odstavená ramena M61, M62, M63 a M64, Staré Město (MO110023)	Město St.	ostatní	-

) PM - Povodí Moravy, s.p., LČR - Lesy České republiky, s.p.

Opatření typu B			
ID opatření	Název opatření	Prog.opatř.	Kapitola
MOV207501	Správné postupy v oblasti ochrany vod jako složky životního prostředí	program	VI.1.7
MOV212501	Revitalizace vodních toků	program	VI.1.12
MOV212502	Migrační prostupnost vodních toků	program	VI.1.12
MOV215004	Podpora retenční a infiltrační schopnosti půd, omezení povrchového odtoku a jeho přeměna na podzemní, redukce nevhodně odvodněných pozemků	program	VI.1.15
MOV216501	Správné postupy v oblasti vodohospodářských služeb	program	VI.1.16
MOV218503	Záplavová území	-	VI.1.18
MOV220501	Průzkumný monitoring	program	VI.2

Opatření na úseku ochrany před povodněmi (opatření typu A, kap. VI.1.17 a VI.1.18)				
ID opatření	Název opatření	Nositel*	Ř. km	Způsob financování

) PM - Povodí Moravy, s.p., LČR - Lesy České republiky, s.p.

Plánované komplexní pozemkové úpravy			
Katastrální území	Obec	Pozemkový úřad	Plocha KPÚ [ha]
Kostelany	Kostelany	Kroměříž	910
Břestek	Břestek	Uherské Hradiště	1419

## 8. Odhad dopadu opatření k r. 2021 na ekologický a chemický stav

Ekol. stav/potenciál	Chemický stav
poškozený potenciál	dobrý stav

Poznámky k navrhovaným opatřením: