

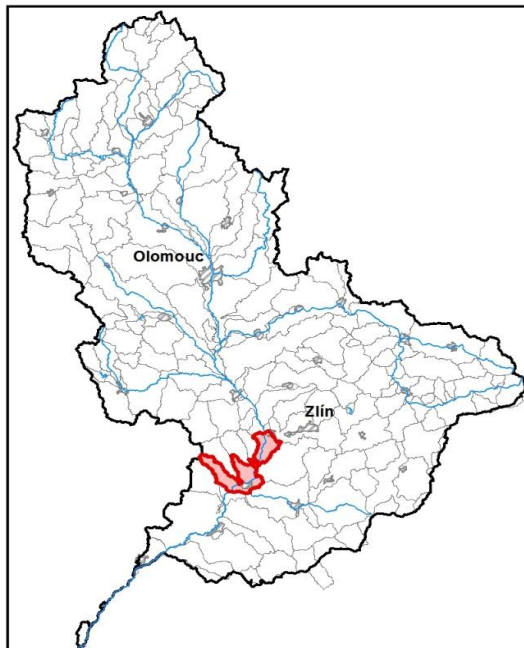
Morava od toku Dřevnice po tok Olšava

Kraj (kraje)	Zlínský
Vodoprávní úřad (úřady)	Uh. Hradiště, Otrokovice, Kroměříž

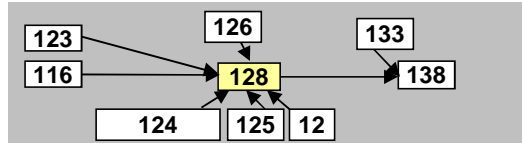
Pracovní číslo VÚ	M128
ID VÚ	MOV_1290
ČHP	4-13-01-085
Počet obyvatel:	46 173
Kategorie	řeka
Typ	3-1-2-3
Úmoří	Černé moře
Nadmořská výška	< 200
Geologický typ	pískovce, jílovce, kvartér
Řád Strahlera	řeky (řád 7.-9.)
Plocha povodí km ²	122,92
Délka páteř. toku [km]	22,80
Staničení páteř. toku	154,9 - 177,7
Povodí vodárenské nádrže	ne
Povodí - koupací vody	ne
Rybné vody	kaprové

1. Charakteristika vodního útvaru

M128

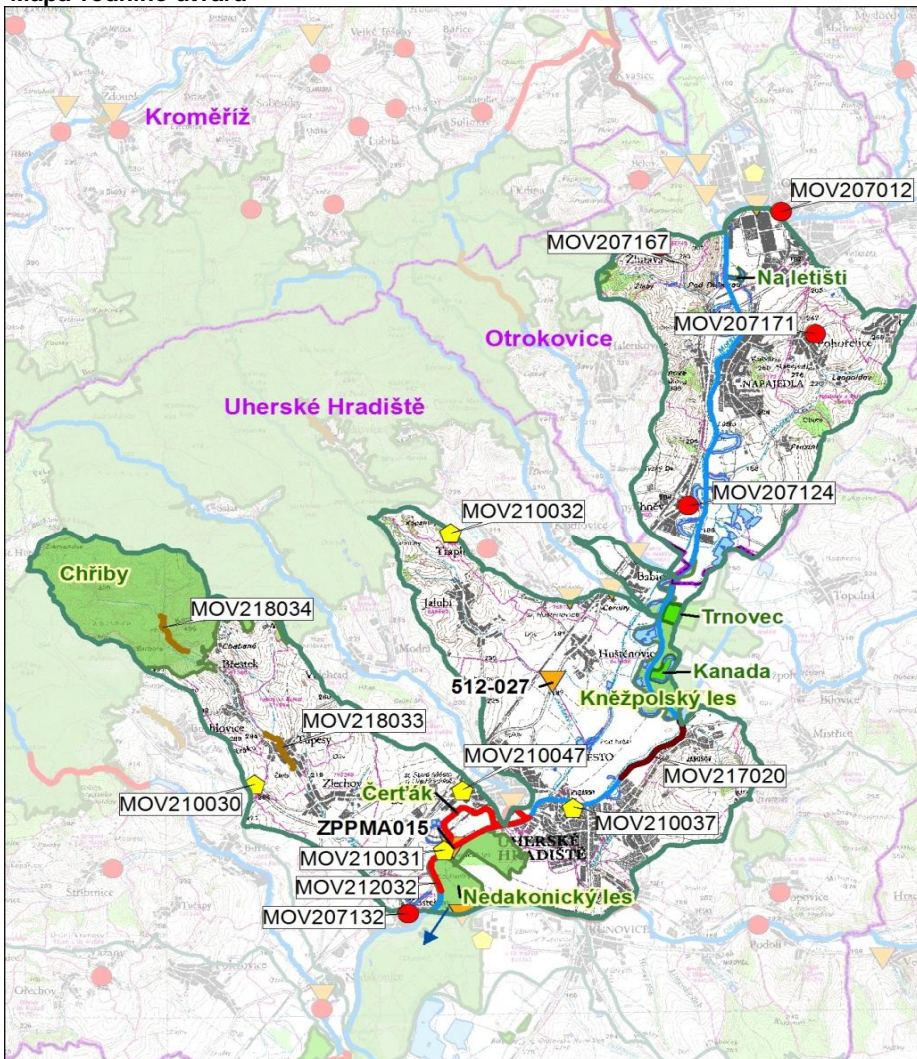


Návaznost vodních útvarů



Hydrologické charakteristiky uzávěrového profilu (neověřená data) [m ³ /s]	Q _a	56,2
	Q _{330d}	11,9
	Q ₁	362
	Q ₁₀₀	911

Mapa vodního útvaru



Legenda

Opatření v plánu dílčího povodí

- ČOV a kanalizace
- ◆ staré ekologické zátěže
- Revitalizace toku:
 - revitalizace vodních toků
 - odstranění migračních překážek
 - přírodě blízké PPO
- Protipovodňová opatření:
 - v oblastech s významným povodňovým rizikem
 - mimo oblasti s významným povodňovým rizikem
- MOV207195 Číslo opatření

Ostatní informace

- ▽ Profil monitoringu jakosti vod
- ▭ Ptačí oblasti
- ▭ Evropsky významné lokality
- ▭ Zvláště chráněná území
- ▭ Hranice obcí s rozšířenou působností

Využití území			
	Popis	%	km ²
	Umělé přetvořené plochy	17,3	21,2
	Orná půda	55,0	67,6
	Trvalé plodiny	0,0	0,0
	Travní porosty	2,7	3,4
	Smišené zemědělské oblasti	11,2	13,7
	Les, polopřírodní vegetace	12,9	15,8
	Mokřady	0,0	0,0
	Vody	1,0	1,2

2. Chráněná území vázaná na vodní prostředí

ID	Název CHÚ	Druh
CZ0723007	Čerták	EVL
CZ0724091	Chřiby	EVL
CZ0724107	Nedakonický les	EVL
CZ0724120	Kněžpolský les	EVL
2097	Trnovec	PR
262	Na letišti	PP
1942	Kanada	PR

*) EVL - evropsky významná lokalita, PO - ptačí oblast

PP - přírodní památka, PR - přírodní rezervace

3. Užívání vody (stav z VH bilance roku 2012)

Odběry vody povrchové				
Odvětví	Skutečné		Povolené	Počet odb.
	tis.m ³ /rok	l/s	tis.m ³ /rok	
vodovody				
zeměděl.				
energetika	34,8	1,1	100,0	1
průmysl	14,3	0,5	50,0	1
ostatní				
celkem	49,1	1,6	150,0	2

Výčet odběrů			
Vodní tok	Účel *	l/s	
MESIT reality spol. s r.o. Uherské Hrad. Morava	E	1,1	
COLORLAK, Staré Město (ČEZ Ener. Morava	P	0,5	

* V - veřejné vodovody, K - komunální vypouštění, Z - zemědělství, E - energetika, P - průmysl, J - ostatní

Odběry vody podzemní				
Odvětví	Skutečné		Povolené	Počet odb.
	tis.m ³ /rok	l/s	tis.m ³ /rok	
vodáren.				
ostatní	374,0	11,9	1120,7	12
celkem	374,0	11,9	1120,7	12

Významné odběry			
Místo	Účel *	l/s	
TOMA - Otrokovice, studny Moravan	Otrokovice	J	2,4
COLORLAK - Staré Město, sanace S	Staré Město	J	2,1
HAMÉ Babice - vrty HV202 a HV203	Babice u Uh.	J	1,4
dalších 9 odběrů			6,0

Významná akumulace vody			
Nádrž	Vodní tok	Obj. [mil.m ³]	Odběr [mil.m ³ /r]

Vypouštění vod				
Odvětví	Skutečné		Povolené	Počet vyp.
	tis.m ³ /rok	l/s	tis.m ³ /rok	
komunální	7 325,2	232,3	6 350,9	14
zeměděl.				
energetika				
průmysl	137,7	4,4	1 424,0	1
ostatní	213,6	6,8	140,5	3
celkem	7 676,5	243,4	7 915,4	18

Výčet vypouštění			
Vodní tok	Typ *	l/s	
TOMA Otrokovice - ČOV Otrokovice	Morava	K	109,1
SVK Uherské Hradiště - Uherské Hrad	Morava	K	88,2
MOVO Olomouc - Napajedla ČOV	Morava	K	17,1
Obec Jalubí - ČOV	Jalubský p.	K	5,4
Fatra Napajedla (Energetika Chropyně)	Morava	P	4,4
SVK Uherské Hradiště - Huštěnovice	Plavební kanál	K	3,8
TOMA Otrokovice - Moravan ČOV	Morava	J	3,7
MESIT reality spol. s r.o.. Uh. Hradiště	Morava	J	2,7
COLORLAK - Staré Město, sanace S	Morava	K	2,1
Obec Spytihněv ČOV	Morava	K	1,9
SVK Uherské Hradiště - Zlechov VK	Zlechovský	K	0,9
7 vypouštění			4,2

Bodové znečištění - souhrnné údaje [t/rok]				
BSK ₅	CHSK _{Cr}	N-NH ₄	N _{anorg}	P _{celk.}
57,792	241,223	20,382	41,686	4,195

Plošné znečištění	
Celkový dusík od hospodářských zvířat [kg/ha/rok]	6,39
Podíl plochy zranitelných oblastí [%]	0,0
Podíl odvodněných zemědělských ploch [%]	11,2
Podíl intenzivně využívané zemědělské půdy [%]	65,3
Vstup celk. fosforu (mimoerozní) [kg/km ² /rok]	1,25
Vstup erozního sedimentu [t/ha za rok]	0,32

Významný převod vody	
Název	Kapacita [m ³ /s]
Plavební kanál Spytihněv - Uherské Hradiště (odběr, zaústění)	

Hydromorfologické ukazatele						
Vodní tok (správce *)	Délka [km]	Počet překážek	(z toho s rybochodem)	Vzdouvání	Zpevnění břehů a koryta	Zatrubnění
					Podélné hráze	
Morava (PM)	22,8	2	0	19,8	9,6	0,0
				Celkové délky [km]		
					9,6	22,8

*) PM - Povodí Moravy, s.p., LČR - Lesy České republiky, s.p., MO ČR - Ministerstvo obrany České republiky

4. Monitoring jakosti povrchových vod v období 2010 - 2016

Kód profilu	Vodní tok	Název	Reprezentativní	Monitoring zranit. oblastí	Poznámka
512-027	Jalubský potok	Huštěnovice	ne	ano	
ZPPMA015	Morava	nad Olšavou	ano	ne	profil situačního monitoringu

5. Hodnocení stavu vodního útvaru

Profily použité pro hodnocení		
Kód profilu	Tok	Název
ZPPMA015	Morava	nad Olšavou

Silně ovlivněný vodní útvar	
HMWB	Důvody vymezení
ano	protipovodňová ochrana, plavba

Ekologický stav/potenciál						
FYZIKÁLNĚ-CHEMICKÉ SLOŽKY			BIOLOGICKÉ SLOŽKY			
V.F-CH.L.	SPECIF. ZNEČ. L.	MZB	FYTOBENTOS	FP	MAKROFYTA	RYBY
dobrý a lepší	dobrý a lepší	střední	střední	dobrý a lepší	-	-
dobrý		střední				
střední						

Vyvětlivky: V.F-CH.L. - všeobecné fyzikálně-chemické látky
 SPECIF. ZNEČ. L. - specifické znečišťující látky
 MZB - makrozoobentos
 FP - fytoplankton
 nedosažení DS - nedosažení dobrého stavu
 HMWB - silně ovlivněný vodní útvar

Chemický stav
nedosažení DS
benzo[b]fluoranthen, benzo[ghi]perylen, fluoranten

Celkový stav VU	
Ekol. stav/potenciál	Chemický stav
střední	nedosažení DS
Celkový stav	
nevyhovující	

Cíle - ukazatele způsobující nedosažení dobrého stavu

Ukazatel	Statistická veličina	Jednotka	Limitní hodnota	Naměřená hodnota	Index nesouladu	Typ výjimky	Odhad stavu k roku 2021
benzo[b]fluoranthen	maximum	ug/l	0,017	0,03	1,7	prodloužení lhůt	nevyhovující
benzo[ghi]perylen	maximum	ug/l	0,0082	0,02	2,2	prodloužení lhůt	nevyhovující
fluoranten	aritmetický průměr	ug/l	0,0063	0,01	1,9	prodloužení lhůt	nevyhovující
fytozobentos						prodloužení lhůt	střední
makrozoobentos						prodloužení lhůt	střední

Vyvětlivky: Index nesouladu - poměr naměřené a limitní hodnoty

6. Stav protipovodňové ochrany

Oblasti s významnými povodňovými riziky

Agreg. úsek	Vodní tok (ID úseku)	Usek	Říční km	Obce v nepřijatelném riziku
A44	Morava (PM-002)	od Pahrku po soutok s Bečvou	171,758 - 211,941	Napajedla, Žlutava
A49	Morava (PM-049)	od Veličky po Březnici	133,911 - 163,735	Kostelany nad Moravou, Staré Město, Uherské Hradiště, Kunovice

Zastavěná území nechráněná nebo nedostatečně chráněná před povodněmi

Vodní tok	Místo, lokalita	ID obce	Stávající stupeň ochrany Qn	Správce toku
Morava	Uherské Hradiště	592005	Q20	Povodí Moravy, s.p.
Morava	Spytihněv	585793	<Q100	Povodí Moravy, s.p.
Morava	Napajedla	585513	Q5	Povodí Moravy, s.p.
Morava	Huštěnovice	592218	<Q100	Povodí Moravy, s.p.

Místa omezující průtočnost vodních toků

Vodní tok	Říční km	Obec, lokalita	Komentář
Jarošovský potok	0,000 - 1,500	Uh. Hradiště - Jarošov	souběh max. průtoků Jarošovského potoka a řeky Moravy
Morava	156,920 - 163,690	místní trať města Uherské Hradiště	ledové obtíže
Morava	169,730 - 172,600	jezová zdrž Spytihněv	ledové obtíže
Olšava	0,000 - 0,510	výústní trať do Moravy	ledové obtíže
Pohořelický potok	0,000 -0,420	Spytihněv	vtok do zatrubnění - zatarasení vtoku splávi

7. Návrh opatření ve vodním útvaru

Opatření k dosažení cílů ochrany vod jako složky životního prostředí			
Kanalizace a ČOV (opatření typu A, kap. VI.1.7)			
ID opatření	Název opatření	Prog. opatř.	Poznámka
MOV207167	Žlutava, Čištění odpadních vod Žlutava	ostatní	
MOV207012	Otrokovice, Otrokovice - intenzifikace ČOV, rekonstrukce a výstavba kanalizace (MO100053)	program	
MOV207171	Pohořelice a Oldřichovice, Napojení obce Pohořelice a Oldřichovice na ČOV Napajedla (MO100069)	program	
MOV207124	Spytihněv, Dostavba kanalizace v obci Spytihněv, intenzifikace ČOV	program	
MOV207132	Kostelany nad Moravou, Rekonstrukce kanalizace v obci Kostelany nad Moravou	ostatní	

Staré ekologické zátěže (opatření typu A, kap. VI.1.10)					
ID opatření	Název opatření	Katastr	Obec	Prog. opatř.	SEKM ID
MOV210047	SEZ - Colorlak a.s., Staré Město (MO130070)	Staré Město u Uherského Hradiště	Staré Město	ostatní	15461001
MOV210037	SEZ - JMP Uherské Hradiště (MO130015)	Uherské Hradiště	Uherské Hradiště	ostatní	17284001
MOV210030	SEZ - Křížné cesty, Buchlovice (MO130071)	Buchlovice	Buchlovice	ostatní	1562001
MOV210031	SEZ - Spaliště, Staré Město	Staré Město u Uherského Hradiště	Staré Město	ostatní	54617001
MOV210032	SEZ - Traplice - skládka Honce	Traplice	Traplice	ostatní	68022001

Revitalizace vodních toků a odstraňování migračních překážek (opatření typu A, kap. VI.1.12)				
ID opatření	Název opatření	Nositel*	Prog. opatř.	Způsob financování
MOV212032	Morava, Odstavená ramena M61, M62, M63 a M64, Staré Město (MO110023)	Město St.	ostatní	-

) PM - Povodí Moravy, s.p., LČR - Lesy České republiky, s.p.

Opatření typu B			
ID opatření	Název opatření	Prog.opatř.	Kapitola
MOV205002	Opatření k zamezení rizikového kvantitativního stavu útvarů podzemních vod (MO100110)	program	VI.1.5
MOV205004	Opatření proti nevhodnému využívání území (těžba kolektoru podzemních vod (MOV100109)	program	VI.1.5
MOV207501	Správné postupy v oblasti ochrany vod jako složky životního prostředí	program	VI.1.7
MOV212501	Revitalizace vodních toků	program	VI.1.12
MOV212502	Migrační propustnost vodních toků	program	VI.1.12
MOV215004	Podpora retenční a infiltrační schopnosti půd, omezení povrchového odtoku a jeho přeměna na podzemní, redukce nevhodně odvodněných pozemků	program	VI.1.15
MOV216501	Správné postupy v oblasti vodohospodářských služeb	program	VI.1.16
MOV218503	Záplavová území	-	VI.1.18
MOV220501	Průzkumný monitoring	program	VI.2

Opatření na úseku ochrany před povodněmi (opatření typu A, kap. VI.1.17 a VI.1.18)				
ID opatření	Název opatření	Nositel*	Ř. km	Způsob financování
MOV218034	Zlechovský p. Břestek, km 9,495-10,780	LČR	9,495 - 10,780	PPO III
MOV218033	Zlechovský p. km 5,280-6,590 (Tupesy)	LČR	5,280 - 6,590	PPO III
MOV217020	Morava, Uh. Hradiště, St. Město - zvýšení kapacity koryta II. etapa (MO130110)	PM	161,600 - 163,800	PPO III

) PM - Povodí Moravy, s.p., LČR - Lesy České republiky, s.p.

Plánované komplexní pozemkové úpravy			
Katastrální území	Obec	Pozemkový úřad	Plocha KPÚ [ha]
Břestek	Břestek	Uherské Hradiště	1419

8. Odhad dopadu opatření k r. 2021 na ekologický a chemický stav

Ekol. stav/potenciál	Chemický stav
střední stav	nedosažení dobrého stavu

Poznámky k navrhovaným opatřením: