

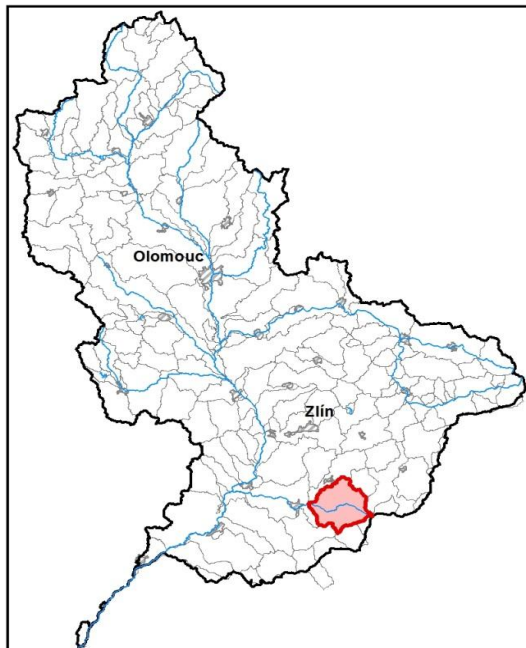
Ořava od pramene po Luhačovický potok

Kraj (kraje)	Zlínský
Vodoprávní úřad (úřady)	Uherský Brod, Luhačovice

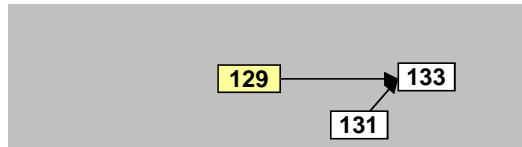
Pracovní číslo VÚ	M129
ID VÚ	MOV_1300
ČHP	4-13-01-100
Počet obyvatel:	10 959
Kategorie	řeka
Typ	3-2-2-2
Úmoří	Černé moře
Nadmořská výška	200 – 500
Geologický typ	pískovce, jílovce, kvartér
Řád Strahlera	říčky (řád 4.-6.)
Plocha povodí km ²	145,61
Délka páteř. toku [km]	11,60
Staničení páteř. toku	27,7 - 36,3
Povodí vodárenské nádrže	ano
Povodí - koupací vody	ne
Rybné vody	lososové

1. Charakteristika vodního útvaru

M129

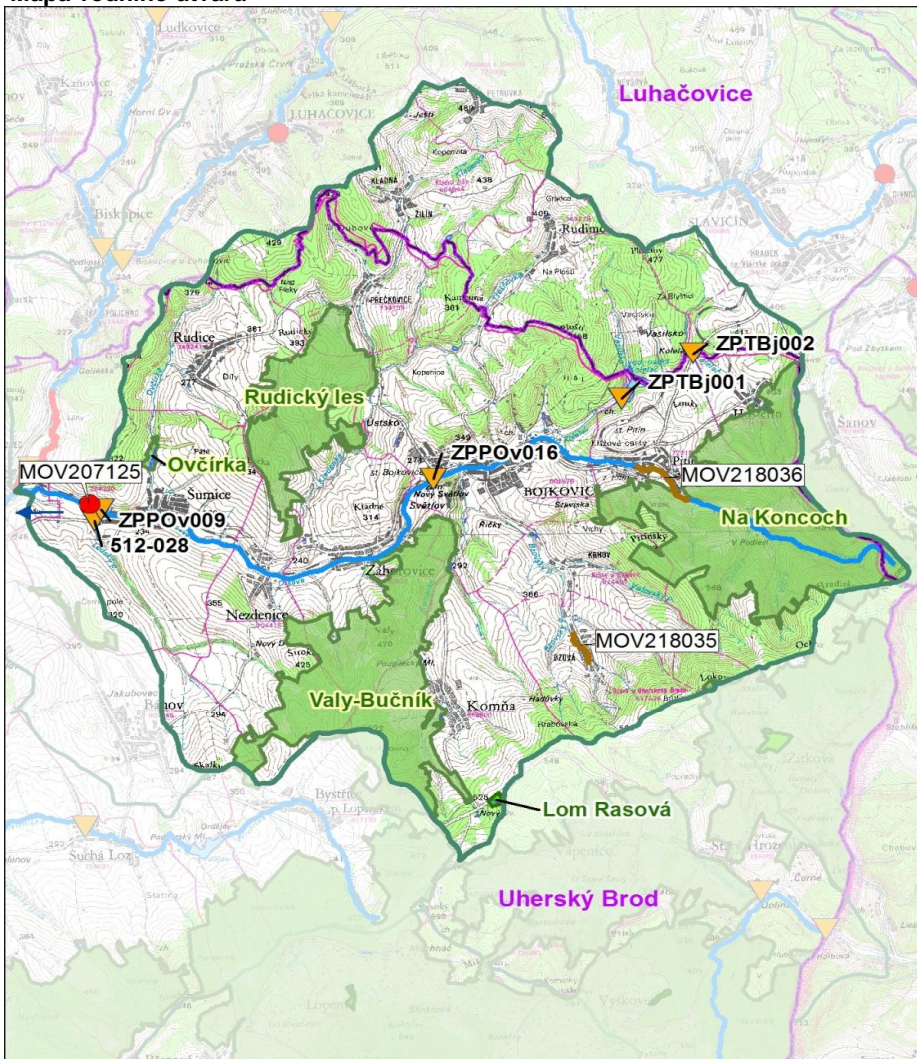


Návaznost vodních útvarů



Hydrologické charakteristiky uzávěrového profilu (neověřená data) [m ³ /s]	Q _a	0,817
	Q _{330d}	0,126
	Q ₁	19,0
	Q ₁₀₀	134

Mapa vodního útvaru



Legenda

Opatření v plánu dílčího povodí

- ČOV a kanalizace
- ◆ staré ekologické zátěže

Revitalizace toku:

- revitalizace vodních toků
- - odstranění migračních překážek
- přírodě blízké PPO

Protipovodňová opatření:

- v oblastech s významným povodňovým rizikem
- mimo oblasti s významným povodňovým rizikem

MOV207193 Číslo opatření

Ostatní informace

- ▼ Profil monitoringu jakosti vod
- Ptačí oblasti
- Evropsky významné lokality
- Zvláště chráněná území
- Hranice obcí s rozšířenou působností

Využití území			
	Popis	%	km ²
	Umělé přetvořené plochy	4,4	6,5
	Orná půda	19,5	28,4
	Trvalé plodiny	0,0	0,0
	Travní porosty	23,1	33,6
	Smišené zemědělské oblasti	12,2	17,7
	Les, polopřírodní vegetace	40,8	59,4
	Mokřady	0,0	0,0
	Vody	0,0	0,0

2. Chráněná území vázaná na vodní prostředí

ID	Název CHÚ	Druh
CZ0720420	Rudický les	EVL
CZ0720422	Valy-Bučník	EVL
CZ0720428	Na Koncoch	EVL
CZ0723413	Ovčírka	EVL
CZ0724090	Bílé Karpaty	EVL
CZ0724121	Nad Jasenkou	EVL
810	Lom Rasová	PP

*) EVL - evropsky významná lokalita, PO - ptačí oblast

PP - přírodní památka, PR - přírodní rezervace

3. Užívání vody (stav z VH bilance roku 2012)

Odběry vody povrchové				
Odvětví	Skutečné		Povolené	Počet odb.
	tis.m ³ /rok	l/s	tis.m ³ /rok	
vodovody	491,2	15,6	1200,0	1
zeměděl.				
energetika				
průmysl				
ostatní				
celkem	491,2	15,6	1200,0	1

Výčet odběrů			
Vodní tok	Účel *	l/s	
SVK Uherské Hradiště - Bojkovice (V) Kolelač	V	15,6	

* V - veřejné vodovody, K - komunální vypouštění, Z - zemědělství, E - energetika, P - průmysl, J - ostatní

Odběry vody podzemní				
Odvětví	Skutečné		Povolené	Počet odb.
	tis.m ³ /rok	l/s	tis.m ³ /rok	
vodáren.	239,2	7,6	368,0	4
ostatní	23,1	0,7	34,5	1
celkem	262,4	8,3	402,5	5
Významné odběry		Místo	Účel *	l/s
SVK Uherské Hradiště - Bojkovice, K		Komňa	V	4,9
Obec Komňa		Komňa	V	1,6
SVK Uherské Hradiště - Pitín		Pitín	V	0,9
další 2 odběry				0,9

Významná akumulace vody			
Nádrž	Vodní tok	Obj. [mil.m ³]	Odběr [mil.m ³ /r]

Vypouštění vod				
Odvětví	Skutečné		Povolené	Počet vyp.
	tis.m ³ /rok	l/s	tis.m ³ /rok	
komunální	490,3	15,5	644,5	8
zeměděl.				
energetika				
průmysl	113,7	3,6	199,5	3
ostatní				
celkem	604,0	19,2	844,0	11

Výčet vypouštění			
Vodní tok	Typ *	l/s	
SVK Uherské Hradiště - Bojkovice ČO Olšava	K	10,9	
ZEVETA Bojkovice - ČOV Kolelač	P	2,4	
SVK Uherské Hradiště - Šumice VK Olšava	K	1,2	
SVK Uherské Hradiště - Záhorovice V Olšava	K	0,8	
ALBO SCHLENK, a.s., Bojkovice VK Kolelač	P	0,7	
SVK Uherské Hradiště - Nezdenice V Olšava	K	0,6	
Obec Petřůvka VK Kladenka	K	0,6	
Obec Komňa VK Koménka	K	0,6	
YOG Bojkovice Olšava	P	0,4	
Obec Hostětín - ČOV Kolelač	K	0,4	
Obec Kladná - Žilín VK Kladenka	K	0,3	

Bodové znečištění - souhrnné údaje [t/rok]				
BSK ₅	CHSK _{Cr}	N-NH ₄	N _{anorg}	P _{celk.}
9,562	28,422	2,480	8,196	0,596

Plošné znečištění	
Celkový dusík od hospodářských zvířat [kg/ha/rok]	2,67
Podíl plochy zranitelných oblastí [%]	0,0
Podíl odvodněných zemědělských ploch [%]	36,3
Podíl intenzivně využívané zemědělské půdy [%]	26,0
Vstup celk. fosforu (mimoerozní) [kg/km ² /rok]	4,37
Vstup erozního sedimentu [t/ha za rok]	0,75

Významný převod vody	
Název	Kapacita [m ³ /s]

Hydromorfologické ukazatele								
Vodní tok (správce *)	Délka [km]	Počet překážek	(z toho s rybochodem)	Vzdouvání	Zpevnění břehů a koryta	Podélné hráze	Zastavěná území	Zatrubnění
Olšava (PM)	11,6	32	0	0,2	6,9	0,0	0,0	0,0

*) PM - Povodí Moravy, s.p., LČR - Lesy České republiky, s.p., MO ČR - Ministerstvo obrany České republiky

4. Monitoring jakosti povrchových vod v období 2010 - 2016

Kód profilu	Vodní tok	Název	Reprezentativní	Monitoring zranit. oblastí	Poznámka
ZPTBj002	Kolelač	Bojkovice - přítok	ne	ne	
ZPTBj001	Kolelač	Bojkovice - odtok	ne	ne	
512-028	Ledský potok	Šumice	ne	ano	
ZPPOv016	Olšava	Bojkovice pod	ne	ano	
ZPPOv009	Olšava	Šumice	ano	ano	

5. Hodnocení stavu vodního útvaru

Profily použité pro hodnocení		
Kód profilu	Tok	Název
ZPPOv009	Olšava	Šumice

Silně ovlivněný vodní útvar	
HMWB	Důvody vymezení
ano	protipovodňová ochrana

Ekologický stav/potenciál						
FYZIKÁLNĚ-CHEMICKÉ SLOŽKY			BIOLOGICKÉ SLOŽKY			
V.F-CH.L.	SPECIF. ZNEČ. L.	MZB	FYTOBENTOS	FP	MAKROFYTA	RYBY
střední	dobrý a lepší	střední	-	-	-	-
dobrý		střední				
střední						
Pcelk.		Využití: V.F-CH.L. - všeobecné fyzikálně-chemické látky SPECIF. ZNEČ. L. - specifické znečišťující látky MZB - makrozoobentos FP - fytoplankton nedosažení DS - nedosažení dobrého stavu HMWB - silně ovlivněný vodní útvar				

Chemický stav
nedosažení DS
nikl, rtuť

Celkový stav VU	
Ekol. stav/potenciál	Chemický stav
střední	nedosažení DS
Celkový stav	
nevyhovující	

Cíle - ukazatele způsobující nedosažení dobrého stavu

Ukazatel	Statistická veličina	Jednotka	Limitní hodnota	Naměřená hodnota	Index nesouladu	Typ výjimky	Odhad stavu k roku 2021
nikl	aritmetický průměr	ug/l	4	5,67	1,4	prodloužení lhůt	nevyhovující
rtuť	maximum	ug/l	0,07	0,08	1,1	prodloužení lhůt	nevyhovující
Pcelk.	medián	mg/l	0,15	0,15	1,0	prodloužení lhůt	dobrý a lepší
makrozoobentos						prodloužení lhůt	střední

Využití: Index nesouladu - poměr naměřené a limitní hodnoty

6. Stav protipovodňové ochrany

Oblasti s významnými povodňovými riziky

Agreg. úsek	Vodní tok (ID úseku)	Úsek	Říční km	Obce v nepřijatelném riziku
A48	Kolelač (PM-114)	od Olšavy nad Zevetu Bojkovice	0,000 - 1,334	Bojkovice
A48	Olšava (PM-115)	k.ú. Bojkovice	35,720 - 36,834	Bojkovice

Zastavěná území nechráněná nebo nedostatečně chráněná před povodněmi

Vodní tok	Místo, lokalita	ID obce	Stávající stupeň ochrany Qn	Správce toku
Olšava	Šumice	592676	Q20	Povodí Moravy, s.p.
Olšava	Nezdenice	592421	Q5	Povodí Moravy, s.p.

Místa omezující průtočnost vodních toků

Vodní tok	Říční km	Obec, lokalita	Komentář
Kolelač	0,159	Bojkovice	nekapacitní ocelová lávka
Kolelač	0,36	Bojkovice	nekapacitní silniční most
Kolelač	1,24	Bojkovice	nekapacitní propustek
Kolelač	5,6	Hostěnin	nekapacitní propustek
Kolelač	6,35	Hostěnin	nekapacitní silniční most
Kolelač	6,53	Hostěnin	nekapacitní mostek
Kolelač	6,63	Hostěnin	nekapacitní propustek

7. Návrh opatření ve vodním útvaru

Opatření k dosažení cílů ochrany vod jako složky životního prostředí			
Kanalizace a ČOV (opatření typu A, kap. VI.1.7)			
ID opatření	Název opatření	Prog. opatř.	Poznámka
MOV207125	Šumice, Kanalizace Šumice (MO100054)	ostatní	

Staré ekologické zátěže (opatření typu A, kap. VI.1.10)					
ID opatření	Název opatření	Katastr	Obec	Prog. opatř.	SEKM ID

Revitalizace vodních toků a odstraňování migračních překážek (opatření typu A, kap. VI.1.12)				
ID opatření	Název opatření	Nositel*	Prog. opatř.	Způsob financování

) PM - Povodí Moravy, s.p., LČR - Lesy České republiky, s.p.

Opatření typu B			
ID opatření	Název opatření	Prog.opatř.	Kapitola
MOV203101	Odstranění komunálního znečištění v povodí VN Bojkovice	program	VI.1.3
MOV203107	Omezení obsahu fosforu ve vybraných útvarech povrchových vod v povodí vodárenských nádrží	program	VI.1.3
MOV207501	Správné postupy v oblasti ochrany vod jako složky životního prostředí	program	VI.1.7
MOV212501	Revitalizace vodních toků	program	VI.1.12
MOV212502	Migrační propustnost vodních toků	program	VI.1.12
MOV215004	Podpora retenční a infiltrační schopnosti půd, omezení povrchového odtoku a jeho přeměna na podzemní, redukce nevhodně odvodněných pozemků	program	VI.1.15
MOV216501	Správné postupy v oblasti vodohospodářských služeb	program	VI.1.16
MOV218503	Záplavová území	-	VI.1.18
MOV220501	Průzkumný monitoring	program	VI.2

Opatření na úseku ochrany před povodněmi (opatření typu A, kap. VI.1.17 a VI.1.18)				
ID opatření	Název opatření	Nositel*	Ř. km	Způsob financování
MOV218035	Bzovský potok; HB-stabilizace koryta; Bzová ř. km 3,960-4,580 (MO130150)	LČR	3,960 - 4,660	PPO III
MOV218036	Olišava; HB, vybudování retenčních prostor; Pitín (MO130152)	LČR	38,900 - 40,200	PPO III

) PM - Povodí Moravy, s.p., LČR - Lesy České republiky, s.p.

Plánované komplexní pozemkové úpravy			
Katastrální území	Obec	Pozemkový úřad	Plocha KPÚ [ha]
Bystřice pod Lopeníkem	Bystřice pod Lopeníkem	Uherské Hradiště	1343

8. Odhad dopadu opatření k r. 2021 na ekologický a chemický stav

Ekol. stav/potenciál	Chemický stav
střední stav	nedosažení dobrého stavu

Poznámky k navrhovaným opatřením: