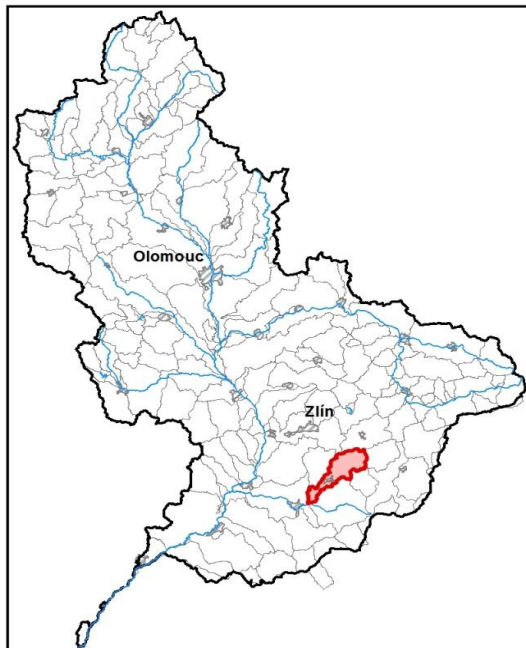


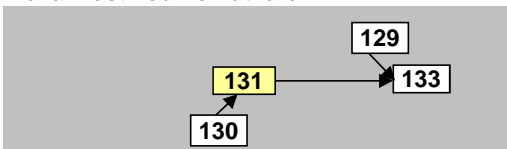
Luhačovický potok od pramene po ústí do toku Olšava		Pracovní číslo VÚ	M131
Kraj (kraje)	Zlínský	ID VÚ	MOV_1320
Vodoprávní úřad (úřady)	Uh. Brod, Luhačovice, Valašské Klobouky, Vizovice, Zlín	ČHP	4-13-01-113
		Počet obyvatel:	9 040
		Kategorie	řeka
		Typ	3-2-2-2
		Úmoří	Černé moře
		Nadmořská výška	200 – 500
		Geologický typ	pískovce, jílovce, kvartér
		Řád Strahlera	říčky (řád 4.-6.)
		Plocha povodí km ²	80,29
		Délka páteř. toku [km]	25,00
		Staničení páteř. toku	0,0 - 25,0
		Povodí vodárenské nádrže	ne
		Povodí - koupací vody	ano
		Rybné vody	lososové

1. Charakteristika vodního útvaru

M131

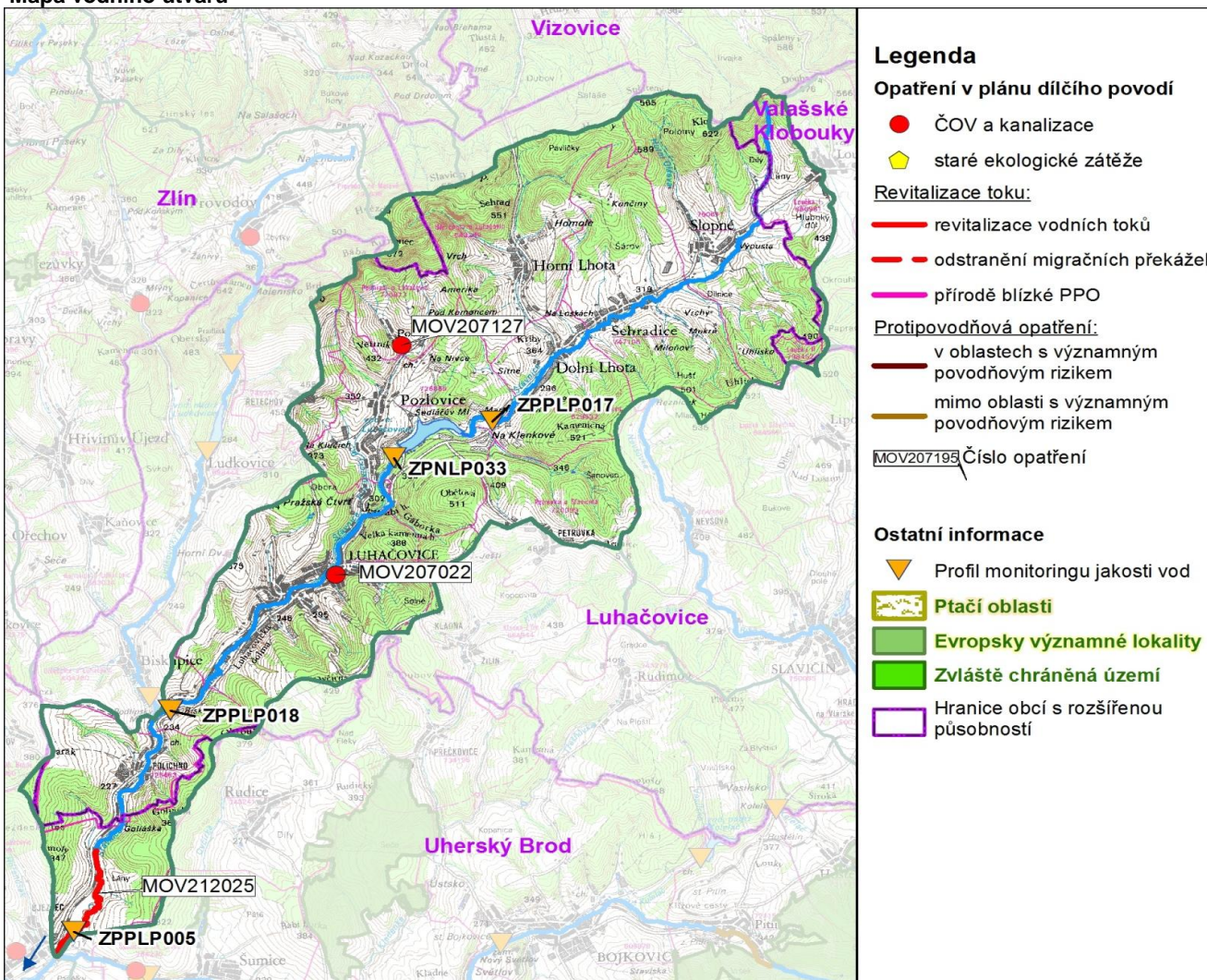


Návaznost vodních útvarů



Hydrologické charakteristiky uzávěrového profilu (neověřená data) [m ³ /s]	Q _a	0,778
	Q _{330d}	0,117
	Q ₁	22,0
	Q ₁₀₀	105

Mapa vodního útvaru



Využití území		
Popis	%	km ²
Umělé přetvořené plochy	5,7	4,6
Orná půda	13,3	10,7
Trvalé plodiny	0,0	0,0
Travní porosty	13,1	10,5
Smišené zemědělské oblasti	14,3	11,5
Les, polopřírodní vegetace	53,3	42,8
Mokřady	0,0	0,0
Vody	0,3	0,3

2. Chráněná území vázaná na vodní prostředí

ID	Název CHÚ	Druh

*) EVL - evropsky významná lokalita, PO - ptačí oblast
PP - přírodní památka, PR - přírodní rezervace

3. Užívání vody (stav z VH bilance roku 2012)

Odběry vody povrchové				
Odvětví	Skutečné		Povolené	Počet odb.
	tis.m ³ /rok	l/s	tis.m ³ /rok	
vodovody	45,4	1,4	94,6	1
zeměděl.				
energetika				
průmysl				
ostatní				
celkem	45,4	1,4	94,6	1

Výčet odběrů		Vodní tok	Účel *	l/s
MOVO Olomouc - Horní Lhota		Olše= pp Š	V	1,4

Vypouštění vod				
Odvětví	Skutečné		Povolené	Počet vyp.
	tis.m ³ /rok	l/s	tis.m ³ /rok	
komunální	1 197,8	38,0	2 786,1	2
zeměděl.				
energetika				
průmysl				
ostatní				
celkem	1 197,8	38,0	2 786,1	2

Výčet vypouštění		Vodní tok	Typ *	l/s
MOVO Olomouc - Luhačovice ČOV		Luhačovický	K	34,9
Svazek obcí - Dolní Lhota ČOV		Luhačovický	K	3,1

* V - veřejné vodovody, K - komunální vypouštění, Z - zemědělství, E - energetika, P - průmysl, J - ostatní

Odběry vody podzemní				
Odvětví	Skutečné		Povolené	Počet odb.
	tis.m ³ /rok	l/s	tis.m ³ /rok	
vodáren.	286,9	9,1	501,4	3
ostatní	87,1	2,8	180,9	8
celkem	374,1	11,9	682,3	11

Významné odběry		Místo	Účel *	l/s
MOVO Olomouc - Horní Lhota		Horní Lhota	V	8,0
MOVO Olomouc - Slopné (jímký, vrt)		Slopné	V	0,7
Lázně Luhačovice - Nová Čítárna BJ		Luhačovice	J	0,6
dalších 8 odběrů				2,5

Bodové znečištění - souhrnné údaje [t/rok]				
BSK ₅	CHSK _{Cr}	N-NH ₄	N _{anorg}	P _{celk.}
6,216	40,564	4,147	14,139	1,666

Plošné znečištění	
Celkový dusík od hospodářských zvířat [kg/ha/rok]	2,66
Podíl plochy zranitelných oblastí [%]	0,0
Podíl odvodněných zemědělských ploch [%]	19,6
Podíl intenzivně využívané zemědělské půdy [%]	19,6
Vstup celk. fosforu (mimoerozní) [kg/km ² /rok]	3,53
Vstup erozního sedimentu [t/ha za rok]	0,90

Významná akumulace vody			
Nádrž	Vodní tok	Obj. [mil.m ³]	Odběr [mil.m ³ /r]
Luhačovice	Luhačovický	2,680	

Významný převod vody	
Název	Kapacita [m ³ /s]

Hydromorfologické ukazatele								
Vodní tok (správce *)	Délka [km]	Počet překážek	(z toho s rybochodem)	Vzdouvání	Zpevnění břehů a koryta	Podélné hráze	Zastavěná území	Zatrubnění
Luhačovický potok (PM)	25,0	23	0	1,3	7,6	0,0	0,2	0,0

*) PM - Povodí Moravy, s.p., LČR - Lesy České republiky, s.p., MO ČR - Ministerstvo obrany České republiky

4. Monitoring jakosti povrchových vod v období 2010 - 2016

Kód profilu	Vodní tok	Název	Reprezentativní	Monitoring zranit. oblastí	Poznámka
ZPPLP018	Luhačovický potok	Biskupice	ne	ne	
ZPPLP017	Luhačovický potok	nad VN Luhačovice	ne	ne	
ZPNLP033	Luhačovický potok	pod VN Luhačovice	ne	ne	
ZPPLP005	Luhačovický potok	Újezdec	ano	ano	

5. Hodnocení stavu vodního útvaru

Profily použité pro hodnocení		
Kód profilu	Tok	Název
ZPPLP005	Luhačovický potok	Újezdec

Silně ovlivněný vodní útvar	
HMWB	Důvody vymezení
ne	-

Ekologický stav/potenciál						
FYZIKÁLNĚ-CHEMICKÉ SLOŽKY			BIOLOGICKÉ SLOŽKY			
V.F-CH.L.	SPECIF. ZNEČ. L.	MZB	FYTOBENTOS	FP	MAKROFYTA	RYBY
střední	dobrý	střední	-	-	-	-
střední		střední				
střední						
Pcelk.		Využití: V.F-CH.L. - všeobecné fyzikálně-chemické látky SPECIF. ZNEČ. L. - specifické znečišťující látky MZB - makrozoobentos FP - fytoplankton nedosažení DS - nedosažení dobrého stavu HMWB - silně ovlivněný vodní útvar				

Chemický stav
nedosažení DS
nikl

Celkový stav VU	
Ekol. stav/potenciál	Chemický stav
střední	nedosažení DS
Celkový stav	
nevyhovující	

Cíle - ukazatele způsobující nedosažení dobrého stavu

Ukazatel	Statistická veličina	Jednotka	Limitní hodnota	Naměřená hodnota	Index nesouladu	Typ výjimky	Odhad stavu k roku 2021
nikl	aritmetický průměr	ug/l	4	6,29	1,6	prodloužení lhůt	nevyhovující
Pcelk.	medián	mg/l	0,15	0,26	1,7	prodloužení lhůt	střední
makrozoobentos						prodloužení lhůt	střední

Využití: Index nesouladu - poměr naměřené a limitní hodnoty

6. Stav protipovodňové ochrany

Oblasti s významnými povodňovými riziky

Agreg. úsek	Vodní tok (ID úseku)	Úsek	Říční km	Obce v nepřijatelném riziku
A47	Luhačovický p. (PM-116)	od přítoku po Pozlovický potok	11,760 - 12,796	Luhačovice

Zastavěná území nechráněná nebo nedostatečně chráněná před povodněmi

Vodní tok	Místo, lokalita	ID obce	Stávající stupeň ochrany Qn	Správce toku
Luhačovický potok	Slopné	585769	<Q5	Povodí Moravy, s.p.
Luhačovický potok	Sehradice	585734	Q5	Povodí Moravy, s.p.
Luhačovický potok	Pozlovice	549401	Q5	Povodí Moravy, s.p.
Luhačovický potok	Luhačovice - Polichno	585459	Q20	Povodí Moravy, s.p.
Luhačovický potok	Luhačovice	585459	Q20	Povodí Moravy, s.p.
Luhačovický potok	Dolní Lhota	585173	Q5	Povodí Moravy, s.p.

Místa omezující průtočnost vodních toků

Vodní tok	Říční km	Obec, lokalita	Komentář
LB př. Luhačovického p.	0,200 - 0,600	Luhačovice	úsek nad zatrubněním - zvýšené púřtoky způsobují sesuv
Luhačovický p.	0,096	Těšov	železniční most
Luhačovický p.	0,619	Těšov	most
Luhačovický p.	3,713	Těšov	lávka
Luhačovický p.	5,243	Těšov	most
Luhačovický p.	5,296	Těšov	lávka
Luhačovický p.	9,655	Luhačovice	železniční most
Luhačovický p.	9,811	Luhačovice	most
Luhačovický p.	10,245	Luhačovice	most
Luhačovický p.	10,586	Luhačovice	železniční most
Luhačovický p.	10,732	Luhačovice	most
Luhačovický p. - dalších 32 lokalit			
Oborka	1,000 - 1,005	Luhačovice	propustek pod cestou - zatarasení vtoku splávi

7. Návrh opatření ve vodním útvaru

Opatření k dosažení cílů ochrany vod jako složky životního prostředí			
Kanalizace a ČOV (opatření typu A, kap. VI.1.7)			
ID opatření	Název opatření	Prog. opatř.	Poznámka
MOV207022	Luhačovice, Luhačovice - intenzifikace ČOV, výstavba a rekonstrukce kanalizace (MO100084)	program	
MOV207127	Podhradí, Stavba kanalizace v obci Podhradí	program	

Staré ekologické zátěže (opatření typu A, kap. VI.1.10)					
ID opatření	Název opatření	Katastr	Obec	Prog. opatř.	SEKM ID

Revitalizace vodních toků a odstraňování migračních překážek (opatření typu A, kap. VI.1.12)				
ID opatření	Název opatření	Nositel*	Prog. opatř.	Způsob financování
MOV212025	Luhačovický potok, Revitalizace Luhačovického potoka (MO110024)	PM	ostatní	-

) PM - Povodí Moravy, s.p., LČR - Lesy České republiky, s.p.

Opatření typu B			
ID opatření	Název opatření	Prog.opatř.	Kapitola
MOV204001	Omezení obsahu fosforu ve vybraných útvarech povrchových vod v povodí koupacích vod	program	VI.1.4
MOV205001	Opatření pro regulaci odběrů a vzdouvání (MO100108)	program	VI.1.5
MOV207501	Správné postupy v oblasti ochrany vod jako složky životního prostředí	program	VI.1.7
MOV212501	Revitalizace vodních toků	program	VI.1.12
MOV212502	Migrační propustnost vodních toků	program	VI.1.12
MOV212503	Revitalizace - Záměry navrhovatelů	ostatní	VI.1.12
MOV215004	Podpora retenční a infiltrační schopnosti půd, omezení povrchového odtoku a jeho přeměna na podzemní, redukce nevhodně odvodněných pozemků	program	VI.1.15
MOV216501	Správné postupy v oblasti vodohospodářských služeb	program	VI.1.16
MOV218503	Záplavová území	-	VI.1.18
MOV220501	Průzkumný monitoring	program	VI.2

Opatření na úseku ochrany před povodněmi (opatření typu A, kap. VI.1.17 a VI.1.18)				
ID opatření	Název opatření	Nositel*	Ř. km	Způsob financování

) PM - Povodí Moravy, s.p., LČR - Lesy České republiky, s.p.

Plánované komplexní pozemkové úpravy			
Katastrální území	Obec	Pozemkový úřad	Plocha KPÚ [ha]

8. Odhad dopadu opatření k r. 2021 na ekologický a chemický stav

Ekol. stav/potenciál	Chemický stav
střední stav	nedosažení dobrého stavu

Poznámky k navrhovaným opatřením: