

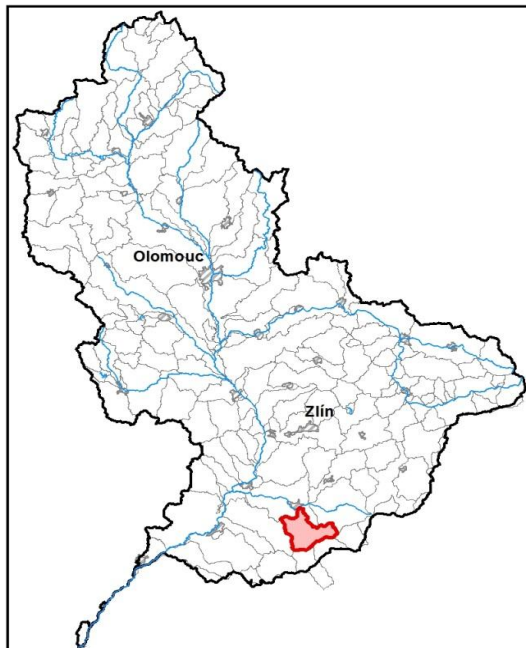
Nivnička (Bystřička) od pramene po ústí do toku Olšava

Kraj (kraje)	Zlínský
Vodoprávní úřad (úřady)	Uherský Brod

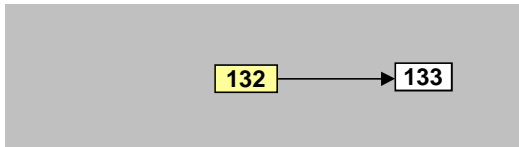
Pracovní číslo VÚ	M132
ID VÚ	MOV_1330
ČHP	4-13-01-123
Počet obyvatel:	6 359
Kategorie	řeka
Typ	3-2-2-2
Úmoří	Černé moře
Nadmořská výška	200 – 500
Geologický typ	pískovce, jílovce, kvartér
Řád Strahlera	řičky (řád 4.-6.)
Plocha povodí km ²	82,51
Délka páteř. toku [km]	18,00
Staničení páteř. toku	0,0 - 18,0
Povodí vodárenské nádrže	ne
Povodí - koupací vody	ne
Rybné vody	kaprové

1. Charakteristika vodního útvaru

M132

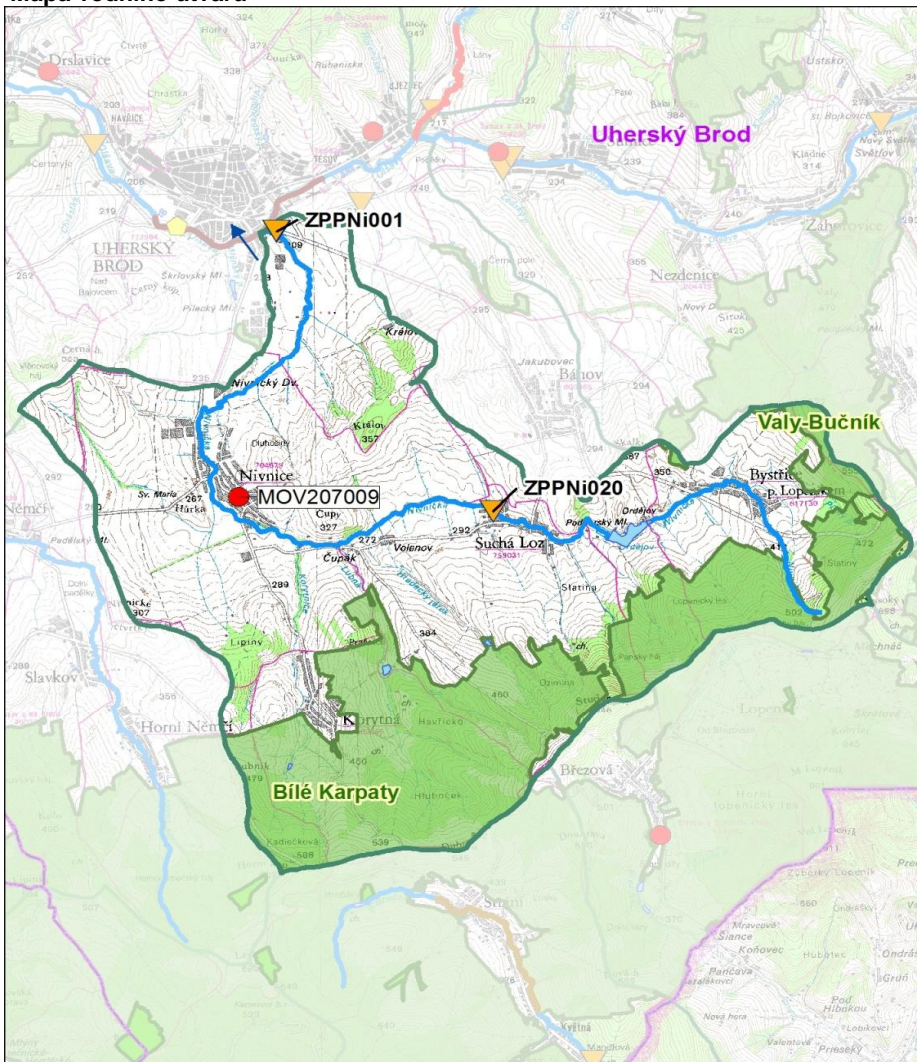


Návaznost vodních útvarů



Hydrologické charakteristiky uzávěrového profilu (neověřená data) [m ³ /s]	Q _a	0,409
	Q _{330d}	0,068
	Q ₁	11,0
	Q ₁₀₀	81,0

Mapa vodního útvaru



Legenda

Opatření v plánu dílčího povodí

- ČOV a kanalizace
- ◆ staré ekologické zátěže
- Revitalizace toku:
 - revitalizace vodních toků
 - odstranění migračních překážek
 - přírodě blízké PPO
- Protipovodňová opatření:
 - v oblastech s významným povodňovým rizikem
 - mimo oblasti s významným povodňovým rizikem
- MOV207195 Číslo opatření

Ostatní informace

- ▼ Profil monitoringu jakosti vod
- ▭ Ptačí oblasti
- ▭ Evropsky významné lokality
- ▭ Zvláště chráněná území
- ▭ Hranice obcí s rozšířenou působností

Využití území		
Popis	%	km ²
Umělé přetvořené plochy	4,2	3,5
Orná půda	52,8	43,6
Trvalé plodiny	0,5	0,4
Travní porosty	11,4	9,4
Smišené zemědělské oblasti	4,3	3,6
Les, polopřírodní vegetace	26,7	22,1
Mokřady	0,0	0,0
Vody	0,0	0,0

2. Chráněná území vázaná na vodní prostředí

ID	Název CHÚ	Druh
CZ0720422	Valy-Bučník	EVL
CZ0724090	Bílé Karpaty	EVL

*) EVL - evropsky významná lokalita, PO - ptačí oblast
PP - přírodní památka, PR - přírodní rezervace

3. Užívání vody (stav z VH bilance roku 2012)

Odběry vody povrchové				
Odvětví	Skutečné		Povolené	Počet odb.
	tis.m ³ /rok	l/s	tis.m ³ /rok	
vodovody				
zeměděl.	11,0	0,3	40,0	1
energetika				
průmysl				
ostatní				
celkem	11,0	0,3	40,0	1
Výčet odběrů				
Vodní tok	Účel *	l/s		
BISSOLO GABRIELE REP CECA - Nivnička (Bystřice)	Z	0,3		

Vypouštění vod				
Odvětví	Skutečné		Povolené	Počet vyp.
	tis.m ³ /rok	l/s	tis.m ³ /rok	
komunální				
zeměděl.				
energetika				
průmysl				
ostatní				
celkem	0,0	0,0	0,0	0
Výčet vypouštění				
Vodní tok	Typ *	l/s		
Obec Korytná ČOV	Korytnice	K	1,4	
Slovácké strojírný Uherský Brod	Nivnička (B)	P	1,4	
Obec Suchá Loz VK	Nivnička (B)	K	0,8	

* V - veřejné vodovody, K - komunální vypouštění, Z - zemědělství, E - energetika, P - průmysl, J - ostatní

Odběry vody podzemní				
Odvětví	Skutečné		Povolené	Počet odb.
	tis.m ³ /rok	l/s	tis.m ³ /rok	
vodáren.	310,0	9,8	597,0	4
ostatní	126,4	4,0	266,9	3
celkem	436,4	13,8	863,9	7
Významné odběry				
Místo	Účel *	l/s		
SVK Uherské Hradiště - Bystřice, gra	Bystřice po	V	3,6	
SVK Uherské Hradiště - Bánov, Sedn	Bystřice po	V	3,2	
Linea Nivnice - vrt HN1	Nivnice	J	2,1	
další 4 odběry			5,0	

Bodové znečištění - souhrnné údaje [t/rok]				
BSK ₅	CHSK _{Cr}	N-NH ₄	N _{anorg}	P _{celk.}
0,332	3,452	0,225	0,000	0,045

Plošné znečištění	
Celkový dusík od hospodářských zvířat [kg/ha/rok]	8,16
Podíl plochy zranitelných oblastí [%]	3,7
Podíl odvodněných zemědělských ploch [%]	42,7
Podíl intenzivně využívané zemědělské půdy [%]	55,4
Vstup celk. fosforu (mimoerozní) [kg/km ² /rok]	3,39
Vstup erozního sedimentu [t/ha za rok]	0,75

Významná akumulace vody			
Nádrž	Vodní tok	Obj. [mil.m ³]	Odběr [mil.m ³ /r]

Významný převod vody	
Název	Kapacita [m ³ /s]

Hydromorfologické ukazatele								
Vodní tok (správce *)	Délka [km]	Počet překážek	(z toho s rybochodem)	Vzdouvání	Zpevnění břehů a koryta	Podélné hráze	Zastavěná území	Zatrubnění
Nivnička (PM)	8,0	26	0	0,0	8,0	0,0	2,3	0,0

*) PM - Povodí Moravy, s.p., LČR - Lesy České republiky, s.p., MO ČR - Ministerstvo obrany České republiky

4. Monitoring jakosti povrchových vod v období 2010 - 2016

Kód profilu	Vodní tok	Název	Reprezentativní	Monitoring zranit. oblastí	Poznámka
ZPPNi020	Nivnička (Bystřice)	Suchá Loz	ne	ano	
ZPPNi001	Nivnička (Bystřice)	Uherský Brod	ano	ano	

5. Hodnocení stavu vodního útvaru

Profily použité pro hodnocení		
Kód profilu	Tok	Název
ZPPNi001	Nivnička (Bystřička)	Uherský Brod

Silně ovlivněný vodní útvar	
HMWB	Důvody vymezení
ne	-

Ekologický stav/potenciál						
FYZIKÁLNĚ-CHEMICKÉ SLOŽKY			BIOLOGICKÉ SLOŽKY			
V.F-CH.L.	SPECIF. ZNEČ. L.	MZB	FYTOBENTOS	FP	MAKROFYTA	RYBY
dobrý	dobrý	poškozený	-	-	-	-
dobrý		poškozený				
poškozený						

Vyvětlivky: V.F-CH.L. - všeobecné fyzikálně-chemické látky
 SPECIF. ZNEČ. L. - specifické znečišťující látky
 MZB - makrozoobentos
 FP - fytoplankton
 nedosažení DS - nedosažení dobrého stavu
 HMWB - silně ovlivněný vodní útvar

Chemický stav
nedosažení DS
nikl

Celkový stav VU	
Ekol. stav/potenciál	Chemický stav
poškozený	nedosažení DS
Celkový stav	
nevyhovující	

Cíle - ukazatele způsobující nedosažení dobrého stavu

Ukazatel	Statistická veličina	Jednotka	Limitní hodnota	Naměřená hodnota	Index nesouladu	Typ výjimky	Odhad stavu k roku 2021
nikl	aritmetický průměr	ug/l	4	4,49	1,1	prodloužení lhůt	nevyhovující
makrozoobentos						prodloužení lhůt	střední

Vyvětlivky: Index nesouladu - poměr naměřené a limitní hodnoty

6. Stav protipovodňové ochrany

Oblasti s významnými povodňovými riziky				
Agreg. úsek	Vodní tok (ID úseku)	Usek	Říční km	Obce v nepřijatelném riziku

Zastavěná území nechráněná nebo nedostatečně chráněná před povodněmi

Vodní tok	Místo, lokalita	ID obce	Stávající stupeň ochrany Qn	Správce toku
Nivnička	Suchá Loz	592641	Q5	Povodí Moravy, s.p.
Nivnička	Nivnice	592439	Q5	Povodí Moravy, s.p.
Nivnička	Bystřice pod Lopeníkem	592111	Q5	Povodí Moravy, s.p.

Místa omezující průtočnost vodních toků

Vodní tok	Říční km	Obec, lokalita	Komentář
Nivnička	0,317	Uherský Brod	silniční most
Nivnička	2,530	Uherský Brod	hospodářský most
Nivnička	5,479	Nivnice	silniční most
Nivnička	5,984	Nivnice	lávka ocelová
Nivnička	6,303	Nivnice	lávka ocelová
Nivnička	6,476	Nivnice	lávka
Nivnička	6,761	Nivnice	lávka ocelová
Nivnička	7,645	Nivnice	silniční most
Nivnička	7,915	Nivnice	lávka ocelová
Nivnička	9,290	Nivnice	hospodářský most
Nivnička	9,521	Nivnice	lávka ocelová
Nivnička - dalších 26 lokalit			

7. Návrh opatření ve vodním útvaru

Opatření k dosažení cílů ochrany vod jako složky životního prostředí			
Kanalizace a ČOV (opatření typu A, kap. VI.1.7)			
ID opatření	Název opatření	Prog. opatř.	Poznámka
MOV207009	Nivnice, Nivnice - rekonstrukce kanalizace (MO100047)	ostatní	

Staré ekologické zátěže (opatření typu A, kap. VI.1.10)					
ID opatření	Název opatření	Katastr	Obec	Prog. opatř.	SEKM ID

Revitalizace vodních toků a odstraňování migračních překážek (opatření typu A, kap. VI.1.12)				
ID opatření	Název opatření	Nositel*	Prog. opatř.	Způsob financování

*) PM - Povodí Moravy, s.p., LČR - Lesy České republiky, s.p.

Opatření typu B			
ID opatření	Název opatření	Prog.opatř.	Kapitola
MOV205001	Opatření pro regulaci odběrů a vzdouvání (MO100108)	program	VI.1.5
MOV207501	Správné postupy v oblasti ochrany vod jako složky životního prostředí	program	VI.1.7
MOV212501	Revitalizace vodních toků	program	VI.1.12
MOV212502	Migrační prostupnost vodních toků	program	VI.1.12
MOV215004	Podpora retenční a infiltrační schopnosti půd, omezení povrchového odtoku a jeho přeměna na podzemní, redukce nevhodně odvodněných pozemků	program	VI.1.15
MOV216501	Správné postupy v oblasti vodohospodářských služeb	program	VI.1.16
MOV218503	Záplavová území	-	VI.1.18
MOV220501	Průzkumný monitoring	program	VI.2

Opatření na úseku ochrany před povodněmi (opatření typu A, kap. VI.1.17 a VI.1.18)				
ID opatření	Název opatření	Nositel*	Ř. km	Způsob financování

*) PM - Povodí Moravy, s.p., LČR - Lesy České republiky, s.p.

Plánované komplexní pozemkové úpravy			
Katastrální území	Obec	Pozemkový úřad	Plocha KPÚ [ha]
Bystřice pod Lopeníkem	Bystřici pod Lopeníkem	Uherské Hradiště	1343

8. Odhad dopadu opatření k r. 2021 na ekologický a chemický stav

Ekol. stav/potenciál	Chemický stav
poškozený potenciál	nedosažení dobrého stavu

Poznámky k navrhovaným opatřením: