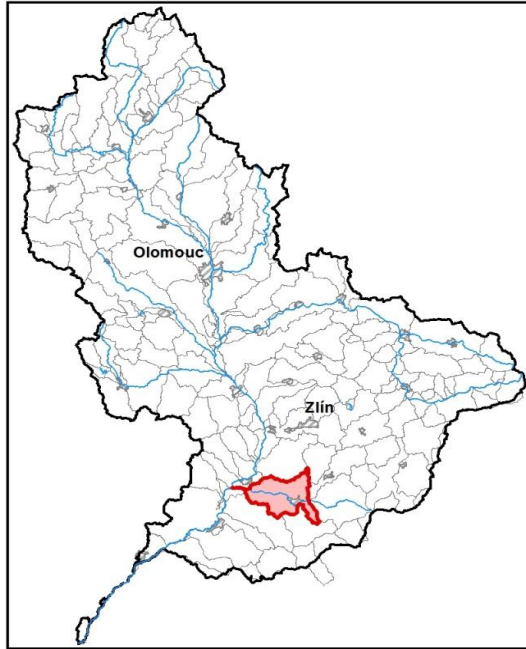


<b>Oišava od toku Luhačovický potok po ústí do toku Morava</b>	
Kraj (kraje)	Zlínský
Vodoprávní úřad (úřady)	Veselí nad Mor., Uh. Brod, Luhačovice, Uh. Hradiště, Zlín

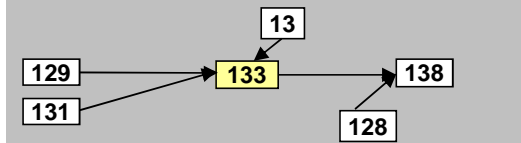
Pracovní číslo VÚ	<b>M133</b>
ID VÚ	MOV_1340
ČHP	4-13-01-132
Počet obyvatel:	33 326
Kategorie	řeka
Typ	3-1-2-2
Úmoří	Černé moře
Nadmořská výška	< 200
Geologický typ	pískovce, jílovce, kvartér
Řád Strahlera	říčky (řád 4.-6.)
Plocha povodí km <sup>2</sup>	145,50
Délka páteř. toku [km]	24,70
Staničení páteř. toku	0,0 - 24,7
Povodí vodárenské nádrže	ne
Povodí - koupací vody	ne
Rybné vody	kaprové

1. Charakteristika vodního útvaru

**M133**

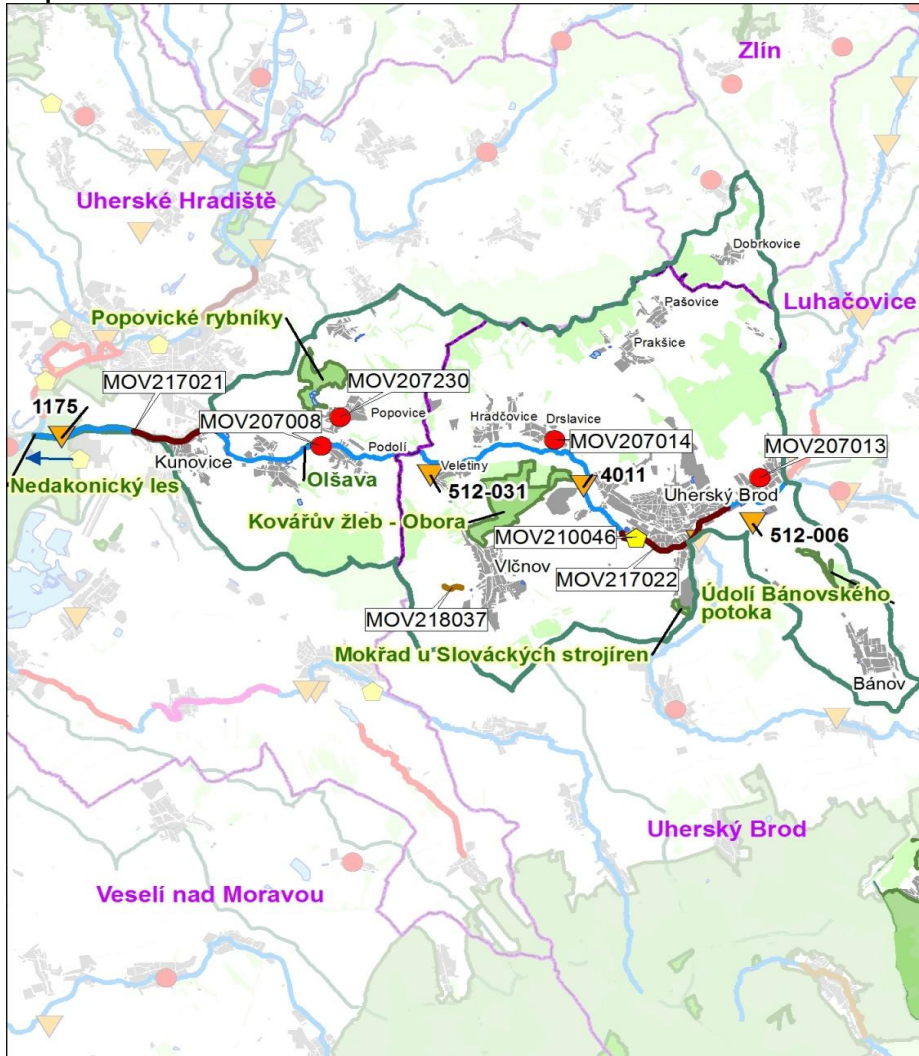


Návaznost vodních útvarů



Hydrologické charakteristiky uzávěrového profilu (neověřená data) [m <sup>3</sup> /s]	Q <sub>a</sub>	2,43
	Q <sub>330d</sub>	0,379
	Q <sub>1</sub>	49,0
	Q <sub>100</sub>	280

Mapa vodního útvaru



Legenda

Opatření v plánu dílčího povodí

- ČOV a kanalizace
- ◆ staré ekologické zátěže
- Revitalizace toku:
  - revitalizace vodních toků
  - odstranění migračních překážek
- přírodě blízké PPO
- Protipovodňová opatření:
  - v oblastech s významným povodňovým rizikem
  - mimo oblastí s významným povodňovým rizikem
- MOV207199 Číslo opatření

Ostatní informace

- ▼ Profil monitoringu jakosti vod
- ▭ Ptačí oblasti
- ▭ Evropsky významné lokality
- ▭ Zvláště chráněná území
- ▭ Hranice obcí s rozšířenou působností



## 5. Hodnocení stavu vodního útvaru

Profily použité pro hodnocení		
Kód profilu	Tok	Název
1175	Olšava	Kunovice

Silně ovlivněný vodní útvar	
HMWB	Důvody vymezení
ano	protipovodňová ochrana

Ekologický stav/potenciál						
FYZIKÁLNĚ-CHEMICKÉ SLOŽKY			BIOLOGICKÉ SLOŽKY			
V.F-CH.L.	SPECIF. ZNEČ. L.	MZB	FYTOBENTOS	FP	MAKROFYTA	RYBY
střední	střední	střední	střední	-	střední	dobry a lepší
dobry			střední			
střední						
Pcelk.	bor	Vytětlivky: V.F-CH.L. - všeobecné fyzikálně-chemické látky SPECIF. ZNEČ. L. - specifické znečišťující látky MZB - makrozoobentos FP - fytoplankton nedosažení DS - nedosažení dobrého stavu HMWB - silně ovlivněný vodní útvar				

Chemický stav
nedosažení DS
nikl, rtuť, benzo[ghi]perylen, fluoranten

Celkový stav VU	
Ekol. stav/potenciál	Chemický stav
střední	nedosažení DS
Celkový stav	
nevyhovující	

### Cíle - ukazatele způsobující nedosažení dobrého stavu

Ukazatel	Statistická veličina	Jednotka	Limitní hodnota	Naměřená hodnota	Index nesouladu	Typ výjimky	Odhad stavu k roku 2021
benzo[ghi]perylen	maximum	ug/l	0,0082	0,01	1,3	prodloužení lhůt	dobry
fluoranten	aritmetický průměr	ug/l	0,0063	0,01	1,2	prodloužení lhůt	dobry
nikl	aritmetický průměr	ug/l	4	5,41	1,4	prodloužení lhůt	nevyhovující
rtuť	maximum	ug/l	0,07	0,11	1,5	prodloužení lhůt	nevyhovující
Pcelk.	medián	mg/l	0,15	0,21	1,4	prodloužení lhůt	dobry a lepší
bor	aritmetický průměr	ug/l	300	336,00	1,1	prodloužení lhůt	střední
fytoobentos						prodloužení lhůt	střední
makrofyta						prodloužení lhůt	střední
makrozoobentos						prodloužení lhůt	střední

Vytětlivky: Index nesouladu - poměr naměřené a limitní hodnoty

## 6. Stav protipovodňové ochrany

Oblasti s významnými povodňovými riziky				
Agreg. úsek	Vodní tok (ID úseku)	Úsek	Říční km	Obce v nepřijatelném riziku
A49	Olšava (PM-046)	od Moravy po přítok Olšovec	0,000 - 7,450	Kunovice
A46	Olšava (PM-059)	od přítoku po Luhačovický potok	16,600 - 24,857	Uherský Brod

### Zastavěná území nechráněná nebo nedostatečně chráněná před povodněmi

Vodní tok	Místo, lokalita	ID obce	Stávající stupeň ochrany Qn	Správce toku
Olšava	Veletiny	592803	Q5	Povodí Moravy, s.p.
Olšava	Uherský Brod	592731	<Q100	Povodí Moravy, s.p.
Olšava	Podolí	592501	<Q100	Povodí Moravy, s.p.
Olšava	Kunovice	550744	Q5	Povodí Moravy, s.p.
Olšava	Hradčovice	592200	Q5	Povodí Moravy, s.p.
Olšava	Drslavice	592153	Q5	Povodí Moravy, s.p.

### Místa omezující průtočnost vodních toků

Vodní tok	Říční km	Obec, lokalita	Komentář
Holomňa	0,500 - 0,900	Drslavice	při max. průtocích může dojít k rozlívě
Olšava	19,990 - 20,500	Uh. Brod	ul. Vlčnovská - ochrana intravilánu
Olšava	22,590 - 23,100	jezová zdrž Těšov	ledové obtíže
Olšava	4,050 - 5,000	Kunovice	část St. Město - ochrana intravilánu

## 7. Návrh opatření ve vodním útvaru

Opatření k dosažení cílů ochrany vod jako složky životního prostředí			
Kanalizace a ČOV (opatření typu A, kap. VI.1.7)			
ID opatření	Název opatření	Prog. opatř.	Poznámka
MOV207008	Podolí, Kanalizační přivaděč Podolí (MO100045)	program	
MOV207230	Popovice, Napojení části Popovic na výtlak Vésky (MO100045)	program	
MOV207014	Nezdenice a Záhorovice, Odkanalizování obcí (MO100054)	program	
MOV207013	Uherský Brod, Rekonstrukce a doplnění kanalizace v místních částech Uh. Brodu (MO100054)	program	

Staré ekologické zátěže (opatření typu A, kap. VI.1.10)					
ID opatření	Název opatření	Katastr	Obec	Prog. opatř.	SEKM ID
MOV210046	SEZ - CHPaČ Vazová (MO130066)	Uherský Brod	Uherský Brod	ostatní	17298004

Revitalizace vodních toků a odstraňování migračních překážek (opatření typu A, kap. VI.1.12)				
ID opatření	Název opatření	Nositel*	Prog. opatř.	Způsob financování

) PM - Povodí Moravy, s.p., LČR - Lesy České republiky, s.p.

Opatření typu B			
ID opatření	Název opatření	Prog.opatř.	Kapitola
MOV205001	Opatření pro regulaci odběrů a vzdouvání (MO100108)	program	VI.1.5
MOV205003	Revize hospodaření s vodami v povodích nad profily s napjatou hydrologickou bilancí	program	VI.1.5
MOV207501	Správné postupy v oblasti ochrany vod jako složky životního prostředí	program	VI.1.7
MOV212501	Revitalizace vodních toků	program	VI.1.12
MOV212502	Migrační propustnost vodních toků	program	VI.1.12
MOV215004	Podpora retenční a infiltrační schopnosti půd, omezení povrchového odtoku a jeho přeměna na podzemní, redukce nevhodně odvodněných pozemků	program	VI.1.15
MOV216501	Správné postupy v oblasti vodohospodářských služeb	program	VI.1.16
MOV218503	Záplavová území	-	VI.1.18
MOV220501	Průzkumný monitoring	program	VI.2

Opatření na úseku ochrany před povodněmi (opatření typu A, kap. VI.1.17 a VI.1.18)				
ID opatření	Název opatření	Nositel*	Ř. km	Způsob financování
MOV218037	Vičnovský p., Vičnov	LČR	5,100 - 5,600	PPO III
MOV217021	Olšava, Kunovice - protipovodňová ochrana (MO130127)	PM	-	PPO III
MOV217022	Olšava, Uherský Brod PPO (MO130127)	PM	-	PPO III

) PM - Povodí Moravy, s.p., LČR - Lesy České republiky, s.p.

Plánované komplexní pozemkové úpravy			
Katastrální území	Obec	Pozemkový úřad	Plocha KPÚ [ha]
Dolní Nětčice	Dolní Nětčice	Přerov	428

## 8. Odhad dopadu opatření k r. 2021 na ekologický a chemický stav

Ekol. stav/potenciál	Chemický stav
střední stav	nedosažení dobrého stavu

Poznámky k navrhovaným opatřením: