

Průvodní list útvaru povrchových vod Plánu dílčího povodí Moravy 2016 - 2021

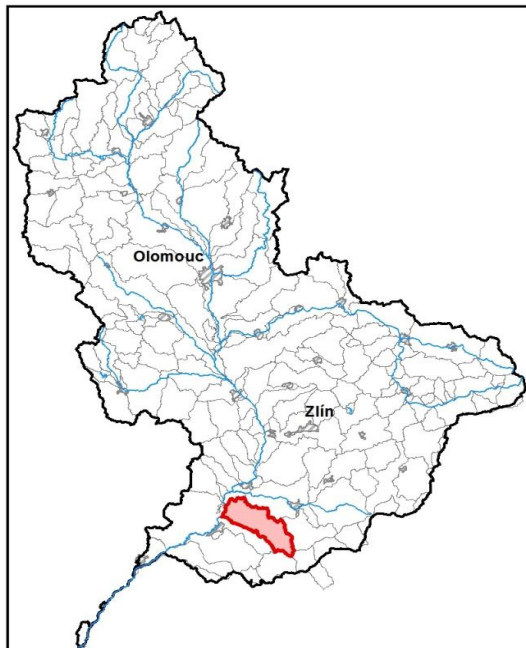
**Okluky od pramene po ústí do toku Morava**

Kraj (kraje)	Zlínský, Jihomoravský
Vodoprávní úřad (úřady)	Veselí nad Moravou, Uherské Hradiště, Uherský Brod

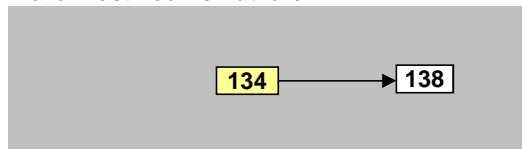
Pracovní číslo VÚ	<b>M134</b>
ID VÚ	MOV_1350
ČHP	4-13-02-011
Počet obyvatel:	17 985
Kategorie	řeka
Typ	3-1-2-2
Úmoří	Černé moře
Nadmořská výška	< 200
Geologický typ	pískovce, jílovce, kvartér
Řád Strahlera	řičky (řád 4.-6.)
Plocha povodí km <sup>2</sup>	125,17
Délka páteř. toku [km]	27,50
Staničení páteř. toku	0,0 - 27,5
Povodí vodárenské nádrže	ne
Povodí - koupací vody	ne
Rybné vody	kaprové

1. Charakteristika vodního útvaru

**M134**

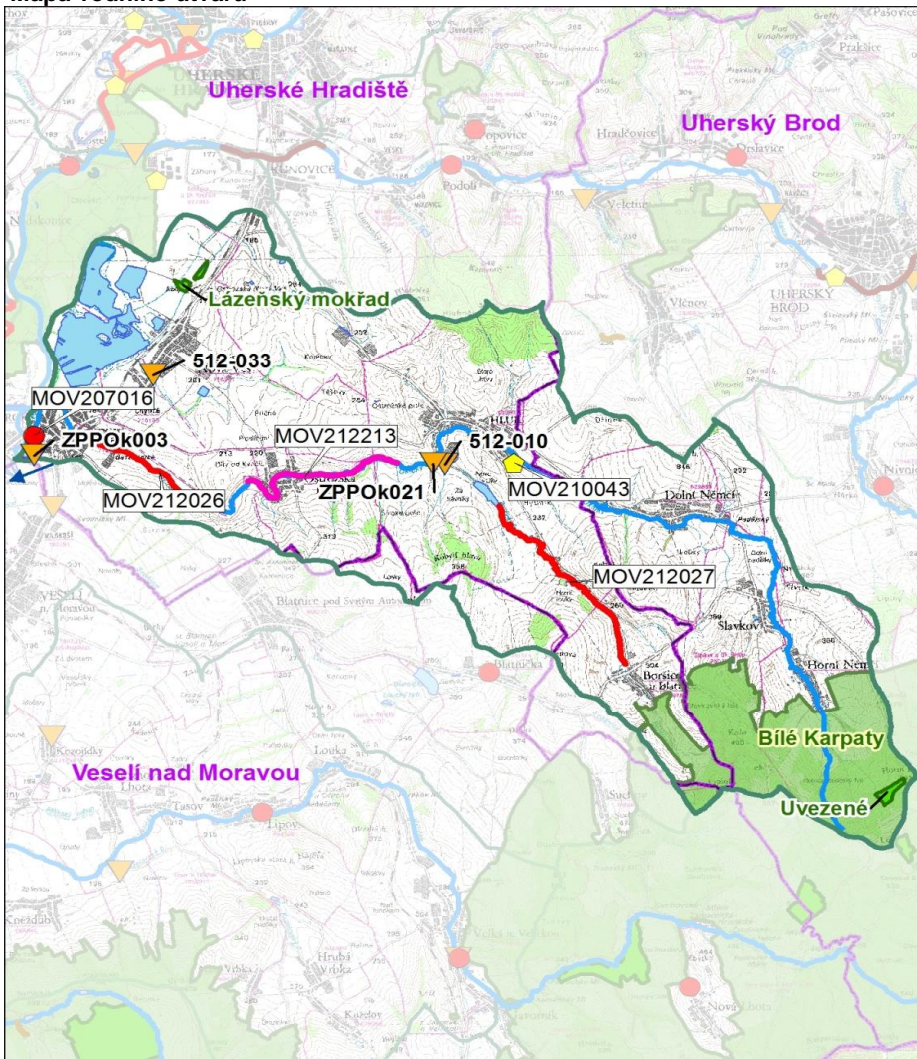


Návaznost vodních útvarů



Hydrologické charakteristiky uzávěrového profilu (neověřená data) [m <sup>3</sup> /s]	Q <sub>a</sub>	0,371
	Q <sub>330d</sub>	0,082
	Q <sub>1</sub>	10,5
	Q <sub>100</sub>	84,0

Mapa vodního útvaru



Legenda

Opatření v plánu dílčího povodí

● ČOV a kanalizace

◆ staré ekologické zátěže

Revitalizace toku:

— revitalizace vodních toků

— odstranění migračních překážek

— přírodě blízké PPO

Protipovodňová opatření:

— v oblastech s významným povodňovým rizikem

— mimo oblastí s významným povodňovým rizikem

MOV207195 Číslo opatření

Ostatní informace

▼ Profil monitoringu jakosti vod

— Ptačí oblasti

— Evropsky významné lokality

— Zvláště chráněná území

— Hranice obcí s rozšířenou působností

Využití území			
Popis	%	km <sup>2</sup>	
Umělé přetvořené plochy	7,3	9,2	
Orná půda	68,1	85,3	
Trvalé plodiny	1,6	2,0	
Travní porosty	3,9	4,8	
Směšené zemědělské oblasti	5,1	6,4	
Les, polopřírodní vegetace	11,2	14,0	
Mokřady	0,0	0,0	
Vody	2,8	3,5	

## 2. Chráněná území vázaná na vodní prostředí

ID	Název CHÚ	Druh
CZ0724090	Bílé Karpaty	EVL
1436	Uvezené	PP
2120	Lázeňský mokřad	PP

\*) EVL - evropsky významná lokalita, PO - ptačí oblast  
PP - přírodní památka, PR - přírodní rezervace

## 3. Užívání vody (stav z VH bilance roku 2012)

Odběry vody povrchové				
Odvětví	Skutečné		Povolené	Počet odb.
	tis.m <sup>3</sup> /rok	l/s	tis.m <sup>3</sup> /rok	
vodovody	1552,6	49,2	4320,0	1
zeměděl.				
energetika				
průmysl	39,3	1,2	230,0	2
ostatní				
<b>celkem</b>	<b>1591,9</b>	<b>50,5</b>	<b>4550,0</b>	<b>3</b>
Výčet odběrů				
Vodní tok	Účel *	l/s		
SVK Uherské Hradiště - Ostrožská N	Petříkovec	V	49,2	
Visteon-Autopal s.r.o., Hluk	Boršický p.	P	0,8	
DYAS Uherský Ostroh	Okluky	P	0,5	

Vypouštění vod				
Odvětví	Skutečné		Povolené	Počet vyp.
	tis.m <sup>3</sup> /rok	l/s	tis.m <sup>3</sup> /rok	
komunální	601,3	19,1	2 046,6	8
zeměděl.				
energetika				
průmysl	26,8	0,9	180,0	1
ostatní				
<b>celkem</b>	<b>628,1</b>	<b>19,9</b>	<b>2 226,6</b>	<b>9</b>
Výčet vypouštění				
Vodní tok	Typ *	l/s		
SVK Uherské Hradiště - Hluk ČOV	Okluky	K	7,1	
Obec Ostrožská Nová Ves ČOV	Petříkovec	K	3,7	
SVK Uherské Hradiště - Ostrožská N	Okluky	K	2,5	
SVK Uherské Hradiště - Boršice u Bla	Boršický p.	K	2,0	
SVK Uherské Hradiště - Dolní Němčí	Okluky	K	1,5	
SVK Uherské Hradiště - Ostrožská N	Petříkovec	K	1,1	
DYAS Uh. Ostroh ČOV	Okluky	P	0,9	
Obec Horní Němčí VK	Okluky	K	0,7	
Obec Slavkov - VK	Okluky	K	0,5	

\* V - veřejné vodovody, K - komunální vypouštění, Z - zemědělství, E - energetika, P - průmysl, J - ostatní

Odběry vody podzemní				
Odvětví	Skutečné		Povolené	Počet odb.
	tis.m <sup>3</sup> /rok	l/s	tis.m <sup>3</sup> /rok	
vodáren.	827,7	26,2	134,0	3
ostatní	179,1	5,7	149,8	5
<b>celkem</b>	<b>1006,9</b>	<b>31,9</b>	<b>283,8</b>	<b>8</b>
Významné odběry				
Místo	Účel *	l/s		
SVK Uherské Hradiště - Ostrožská N	Ostrožská N	V	24,2	
Blatynie - Blatnice pod Sv. Antonínem	Kvačice	J	2,6	
DYAS.EU - Uherský Ostroh	Ostrožská N	J	1,5	
dalších 5 odběrů			3,6	

Bodové znečištění - souhrnné údaje [t/rok]				
BSK <sub>5</sub>	CHSK <sub>Cr</sub>	N-NH <sub>4</sub>	N <sub>anorg</sub>	P <sub>celk.</sub>
3,749	19,170	2,120	7,468	1,652

Plošné znečištění	
Celkový dusík od hospodářských zvířat [kg/ha/rok]	8,57
Podíl plochy zranitelných oblastí [%]	91,4
Podíl odvodněných zemědělských ploch [%]	29,4
Podíl intenzivně využívané zemědělské půdy [%]	73,7
Vstup celk. fosforu (mimoerozní) [kg/km <sup>2</sup> /rok]	4,33
Vstup erozního sedimentu [t/ha za rok]	1,11

Významná akumulace vody			
Nádrž	Vodní tok	Obj. [mil.m <sup>3</sup> ]	Odběr [mil.m <sup>3</sup> /r]

Významný převod vody	
Název	Kapacita [m <sup>3</sup> /s]

Hydromorfologické ukazatele								
Vodní tok (správce *)	Délka [km]	Počet překážek	(z toho s rybochodem)	Vzdouvání	Zpevnění břehů a koryta	Podélné hráze	Zastavěná území	Zatrubnění
Okluky (PM)	28,5	6	0	0,0	18,8	6,5	0,8	0,0

\*) PM - Povodí Moravy, s.p., LČR - Lesy České republiky, s.p., MO ČR - Ministerstvo obrany České republiky

## 4. Monitoring jakosti povrchových vod v období 2010 - 2016

Kód profilu	Vodní tok	Název	Reprezentativní	Monitoring zranit. oblastí	Poznámka
512-010	Boršický potok	Hluk	ne	ano	
512-033	Chylický potok	ústí	ne	ano	
ZPPOk021	Okluky	Hluk	ne	ano	
ZPPOk003	Okluky	Uherský Ostroh	ano	ano	

## 5. Hodnocení stavu vodního útvaru

Profily použité pro hodnocení		
Kód profilu	Tok	Název
ZPPOk003	Okluky	Uherský Ostroh

Silně ovlivněný vodní útvar	
HMWB	Důvody vymezení
ne	-

Ekologický stav/potenciál						
FYZIKÁLNĚ-CHEMICKÉ SLOŽKY			BIOLOGICKÉ SLOŽKY			
V.F-CH.L.	SPECIF. ZNEČ. L.	MZB	FYTOBENTOS	FP	MAKROFYTA	RYBY
střední	dobrý	poškozený	-	-	-	-
střední		poškozený				
poškozený						
N-NH <sub>4</sub> , N-NO <sub>3</sub> , Pcelk.		Využití: V.F-CH.L. - všeobecné fyzikálně-chemické látky SPECIF. ZNEČ. L. - specifické znečišťující látky MZB - makrozoobentos FP - fytoplankton nedosažení DS - nedosažení dobrého stavu HMWB - silně ovlivněný vodní útvar				

Chemický stav
nedosažení DS
nikl, rtuť

Celkový stav VU	
Ekol. stav/potenciál	Chemický stav
poškozený	nedosažení DS
Celkový stav	
nevyhovující	

### Cíle - ukazatele způsobující nedosažení dobrého stavu

Ukazatel	Statistická veličina	Jednotka	Limitní hodnota	Naměřená hodnota	Index nesouladu	Typ výjimky	Odhad stavu k roku 2021
nikl	aritmetický průměr	ug/l	4	6,88	1,7	prodloužení lhůt	nevyhovující
rtuť	maximum	ug/l	0,07	0,07	1,0	prodloužení lhůt	nevyhovující
N-NH <sub>4</sub>	medián	mg/l	0,23	0,44	1,9	prodloužení lhůt	střední
N-NO <sub>3</sub>	medián	mg/l	4,5	4,76	1,1	prodloužení lhůt	střední
Pcelk.	medián	mg/l	0,15	0,30	2,0	prodloužení lhůt	střední
makrozoobentos						prodloužení lhůt	poškozený

Využití: Index nesouladu - poměr naměřené a limitní hodnoty

## 6. Stav protipovodňové ochrany

### Oblasti s významnými povodňovými riziky

Agreg. úsek	Vodní tok (ID úseku)	Úsek	Říční km	Obce v nepřijatelném riziku
A49	Okluky (PM-050)	nad Moravou v Uh, Ostrohu	0,000 - 3,404	Uherský Ostroh

### Zastavěná území nechráněná nebo nedostatečně chráněná před povodněmi

Vodní tok	Místo, lokalita	ID obce	Stávající stupeň ochrany Qn	Správce toku
Okluky	Slavkov	592579	Q5	Povodí Moravy, s.p.
Okluky	Ostrožská Lohta	592455	Q20	Povodí Moravy, s.p.
Okluky	Horní Němčí	592188	Q20	Povodí Moravy, s.p.
Okluky	Hluk	592170	Q20	Povodí Moravy, s.p.

### Místa omezující průtočnost vodních toků

Vodní tok	Říční km	Obec, lokalita	Komentář
Okluky	0,500 - 1,600	místní trať Uherský Ostroh	ledové obtíže

## 7. Návrh opatření ve vodním útvaru

Opatření k dosažení cílů ochrany vod jako složky životního prostředí			
Kanalizace a ČOV (opatření typu A, kap. VI.1.7)			
ID opatření	Název opatření	Prog. opatř.	Poznámka
MOV207015	Uherský Ostroh, Uherský Ostroh - rekonstrukce ČOV (MO100056)	ostatní	
MOV207016	Uherský Ostroh, Uherský Ostroh - rekonstrukce a dostavba kanalizace (MO100056)	program	

Staré ekologické zátěže (opatření typu A, kap. VI.1.10)					
ID opatření	Název opatření	Katastr	Obec	Prog. opatř.	SEKM ID
MOV210043	SEZ - Visteon International Holdings (MO130050)	Hluk	Hluk	ostatní	3990003

Revitalizace vodních toků a odstraňování migračních překážek (opatření typu A, kap. VI.1.12)				
ID opatření	Název opatření	Nositel*	Prog. opatř.	Způsob financování
MOV212027	Boršický potok, Revitalizace v ř. km 1,8 - 7,4	LČR	ostatní	-
MOV212026	Okluky, Revitalizace VT Okluky (MO110026)	PM	ostatní	-
MOV212213	Okluky, Ostrožská Lhota - přírodě blízká protipovodňová opatření	ec Ostrožská Lhota	ostatní	-

) PM - Povodí Moravy, s.p., LČR - Lesy České republiky, s.p.

Opatření typu B			
ID opatření	Název opatření	Prog.opatř.	Kapitola
MOV205002	Opatření k zamezení rizikového kvantitativního stavu útvarů podzemních vod (MO100110)	program	VI.1.5
MOV205004	Opatření proti nevhodnému využívání území (těžba kolektoru podzemních vod (MOV100109)	program	VI.1.5
MOV207501	Správné postupy v oblasti ochrany vod jako složky životního prostředí	program	VI.1.7
MOV212501	Revitalizace vodních toků	program	VI.1.12
MOV212502	Migrační prostupnost vodních toků	program	VI.1.12
MOV212505	Přírodě blízké PPO mimo OsVPR - Záměry navrhovatelů	ostatní	VI.1.12, VI.1.18
MOV215004	Podpora retenční a infiltrační schopnosti půd, omezení povrchového odtoku a jeho přeměna na podzemní, redukce nevhodně odvodněných pozemků	program	VI.1.15
MOV216501	Správné postupy v oblasti vodohospodářských služeb	program	VI.1.16
MOV218503	Záplavová území	-	VI.1.18
MOV220501	Průzkumný monitoring	program	VI.2

Opatření na úseku ochrany před povodněmi (opatření typu A, kap. VI.1.17 a VI.1.18)				
ID opatření	Název opatření	Nositel*	Ř. km	Způsob financování
MOV212213	Okluky, Ostrožská Lhota - přírodě blízká protipovodňová opatření	Obec Ostrožská Lhota	7,800-11,900	OPŽP

) PM - Povodí Moravy, s.p., LČR - Lesy České republiky, s.p.

Plánované komplexní pozemkové úpravy			
Katastrální území	Obec	Pozemkový úřad	Plocha KPÚ [ha]
Dolní Nětčice	Dolní Nětčice	Přerov	428
Blatnice pod Svatým Antonínkem	Blatnice pod Svatým Antonínkem	Hodonín	1390

## 8. Odhad dopadu opatření k r. 2021 na ekologický a chemický stav

Ekol. stav/potenciál	Chemický stav
poškozený potenciál	nedosažení dobrého stavu

Poznámky k navrhovaným opatřením: