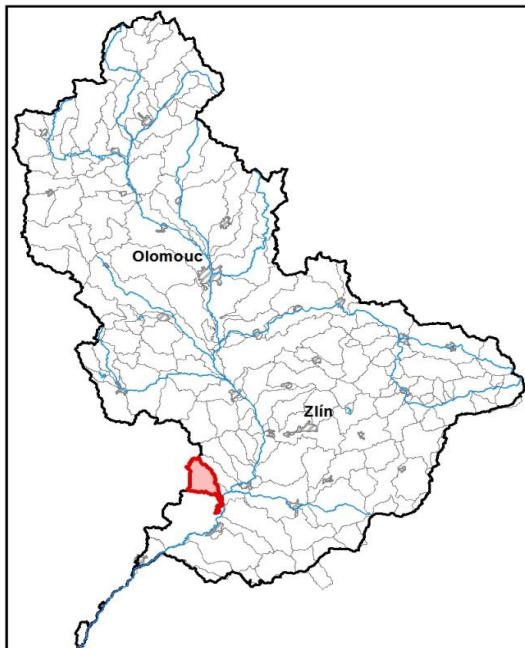


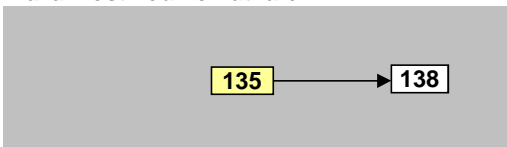
Dlouhá řeka (Morávka) od pramene po ústí do toku Odlehčovací rameno		Pracovní číslo VÚ	M135
Kraj (kraje)	Zlínský	ID VÚ	MOV_1360
Vodoprávní úřad (úřady)	Veselí nad Moravou, Kyjov, Uh. Hradiště	ČHP	4-13-02-023
		Počet obyvatel:	6 876
		Kategorie	řeka
		Typ	3-1-2-2
		Úmoří	Černé moře
		Nadmořská výška	< 200
		Geologický typ	pískovce, jílovce, kvartér
		Řád Strahlera	řičky (řád 4.-6.)
		Plocha povodí km ²	58,56
		Délka páteř. toku [km]	17,80
		Staničení páteř. toku	0,0 - 17,8
		Povodí vodárenské nádrže	ne
		Povodí - koupací vody	ne
		Rybné vody	kaprové

1. Charakteristika vodního útvaru

M135

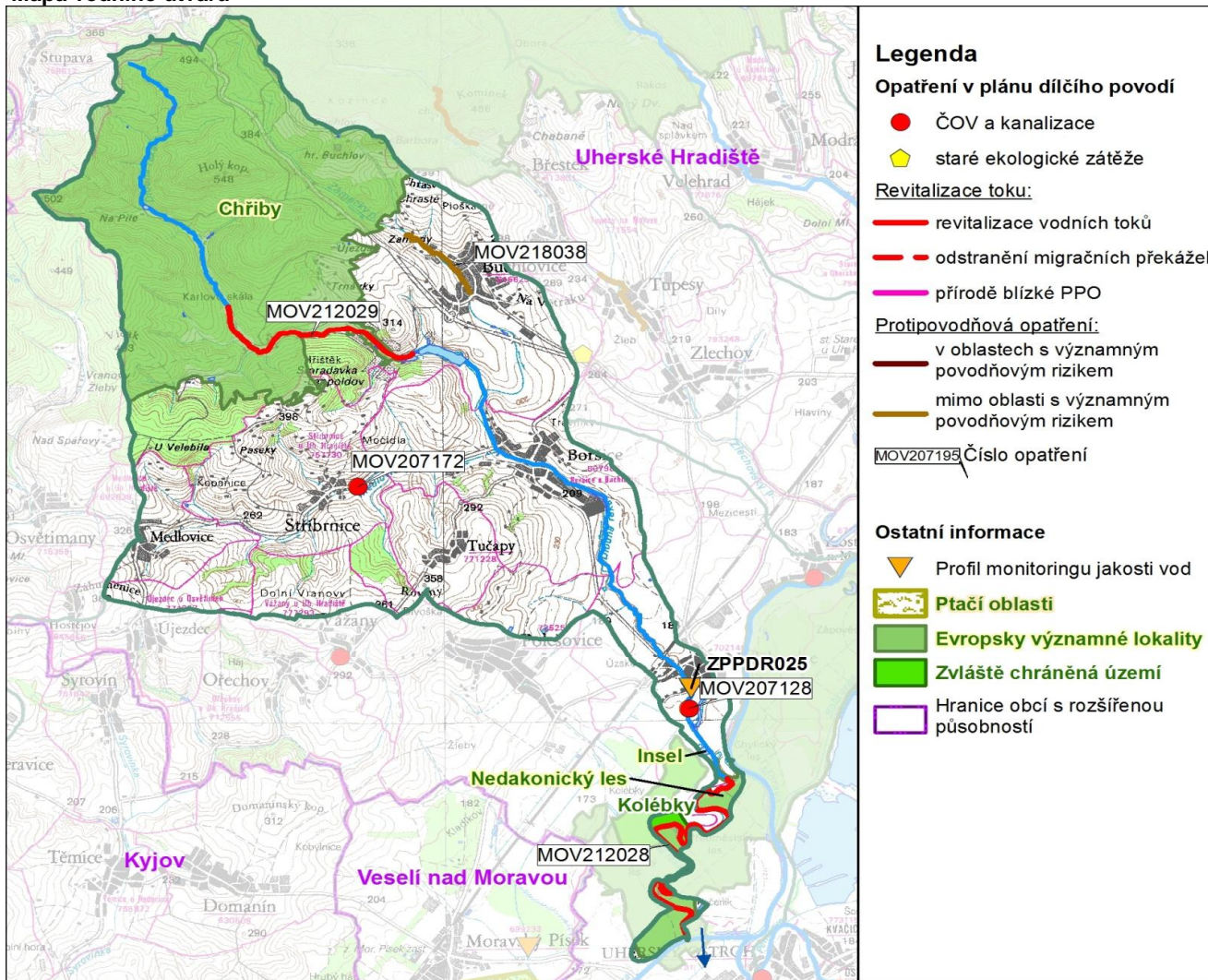


Návaznost vodních útvarů



Hydrologické charakteristiky uzavěrového profilu (neověřená data) [m ³ /s]	Q _a	0,139
	Q _{330d}	0,034
	Q ₁	4,10
	Q ₁₀₀	41,8

Mapa vodního útvaru



Využití území		
Popis	%	km ²
Umělé přetvořené plochy	7,1	4,2
Orná půda	32,6	19,1
Trvalé plodiny	5,7	3,3
Travní porosty	3,0	1,7
Smišené zemědělské oblasti	11,3	6,6
Les, polopřírodní vegetace	40,3	23,6
Mokřady	0,0	0,0
Vody	0,0	0,0

2. Chráněná území vázaná na vodní prostředí

ID	Název CHÚ	Druh
CZ0723012	Insel	EVL
CZ0724091	Chřiby	EVL
CZ0724107	Nedakonický les	EVL
1938	Kolébky	PR

*) EVL - evropsky významná lokalita, PO - ptačí oblast
PP - přírodní památka, PR - přírodní rezervace

3. Užívání vody (stav z VH bilance roku 2012)

Odběry vody povrchové				
Odvětví	Skutečné		Povolené	Počet odb.
	tis.m ³ /rok	l/s	tis.m ³ /rok	
vodovody				
zeměděl.				
energetika				
průmysl				
ostatní				
celkem	0,0	0,0	0,0	0
Výčet odběrů		Vodní tok	Účel *	l/s

Vypouštění vod				
Odvětví	Skutečné		Povolené	Počet vyp.
	tis.m ³ /rok	l/s	tis.m ³ /rok	
komunální	431,7	13,7	827,4	5
zeměděl.				
energetika				
průmysl				
ostatní				
celkem	431,7	13,7	827,4	5
Výčet vypouštění		Vodní tok	Typ *	l/s
SVK Uherské Hradiště - Buchovice Č	Buchlovický	K	4,8	
SVK Uherské Hradiště - Boršice ČOV	Dlouhá řeka	K	4,4	
Obec Nedakonice ČOV	Dlouhá řeka	K	3,5	
Obec Stříbrnice VK	Medlovický p	K	0,5	
SVK Uherské Hradiště - Medlovice VK	Medlovický p	K	0,4	

* V - veřejné vodovody, K - komunální vypouštění, Z - zemědělství, E - energetika, P - průmysl, J - ostatní

Odběry vody podzemní				
Odvětví	Skutečné		Povolené	Počet odb.
	tis.m ³ /rok	l/s	tis.m ³ /rok	
vodáren.	67,2	2,1	87,0	3
ostatní	19,0	0,6	40,0	1
celkem	86,2	2,7	127,0	4
Významné odběry		Místo	Účel *	l/s
SVK Uherské Hradiště - Boršice u Bu	Boršice u B	V	1,3	
LAKSÝMA - Nedakonice	Nedakonice	J	0,6	
Obec Stříbrnice	Stříbrnice u	V	0,5	
SVK Uherské Hradiště - Medlovice	Stříbrnice u	V	0,3	

Bodové znečištění - souhrnné údaje [t/rok]				
BSK ₅	CHSK _{Cr}	N-NH ₄	N _{anorg}	P _{celk.}
5,761	17,403	2,395	6,272	0,933

Plošné znečištění	
Celkový dusík od hospodářských zvířat [kg/ha/rok]	2,10
Podíl plochy zranitelných oblastí [%]	10,9
Podíl odvodněných zemědělských ploch [%]	8,7
Podíl intenzivně využívané zemědělské půdy [%]	44,7
Vstup celk. fosforu (mimoerozní) [kg/km ² /rok]	2,32
Vstup erozního sedimentu [t/ha za rok]	0,83

Významná akumulace vody			
Nádrž	Vodní tok	Obj. [mil.m ³]	Odběr [mil.m ³ /r]

Významný převod vody	
Název	Kapacita [m ³ /s]

Hydromorfologické ukazatele								
Vodní tok (správce *)	Délka [km]	Počet překážek	(z toho s rybochodem)	Vzdouvání	Zpevnění břehů a koryta	Podélné hráze	Zastavěná území	Zatrubnění
Dlouhá řeka (LČR)	17,8	4	0	0,8	3,6	0,0	2,2	0,0

*) PM - Povodí Moravy, s.p., LČR - Lesy České republiky, s.p., MO ČR - Ministerstvo obrany České republiky

4. Monitoring jakosti povrchových vod v období 2010 - 2016

Kód profilu	Vodní tok	Název	Reprezentativní	Monitoring zranit. oblastí	Poznámka
ZPPDR025	Dlouhá řeka	Nedakonice	ano	ano	

5. Hodnocení stavu vodního útvaru

Profily použité pro hodnocení		
Kód profilu	Tok	Název
ZPPDR025	Dlouhá řeka	Nedakonice

Silně ovlivněný vodní útvar	
HMWB	Důvody vymezení
ne	-

Ekologický stav/potenciál						
FYZIKÁLNĚ-CHEMICKÉ SLOŽKY			BIOLOGICKÉ SLOŽKY			
V.F-CH.L.	SPECIF. ZNEČ. L.	MZB	FYTOBENTOS	FP	MAKROFYTA	RYBY
střední	dobrý	poškozený	-	-	-	-
střední		poškozený				
poškozený						
BSK5, Pcelk.		Využití: V.F-CH.L. - všeobecné fyzikálně-chemické látky SPECIF. ZNEČ. L. - specifické znečišťující látky MZB - makrozoobentos FP - fytoplankton nedosažení DS - nedosažení dobrého stavu HMWB - silně ovlivněný vodní útvar				

Chemický stav
nedosažení DS
nikl

Celkový stav VU	
Ekol. stav/potenciál	Chemický stav
poškozený	nedosažení DS
Celkový stav	
nevyhovující	

Cíle - ukazatele způsobující nedosažení dobrého stavu							
Ukazatel	Statistická veličina	Jednotka	Limitní hodnota	Naměřená hodnota	Index nesouladu	Typ výjimky	Odhad stavu k roku 2021
nikl	aritmetický průměr	ug/l	4	6,60	1,6	prodloužení lhůt	nevyhovující
BSK5	medián	mg/l	3,5	3,90	1,1	prodloužení lhůt	dobrý
Pcelk.	medián	mg/l	0,15	0,46	3,1	méně přísné cíle	střední
makrozoobentos						prodloužení lhůt	střední

Využití: Index nesouladu - poměr naměřené a limitní hodnoty

6. Stav protipovodňové ochrany

Oblasti s významnými povodňovými riziky				
Agreg. úsek	Vodní tok (ID úseku)	Úsek	Říční km	Obce v nepřijatelném riziku
A49	Dlouhá řeka (PM-081)	Nedakonice-železniční most	-0,362 - 1,995	

Zastavěná území nechráněná nebo nedostatečně chráněná před povodněmi				
Vodní tok	Místo, lokalita	ID obce	Stávající stupeň ochrany Qn	Správce toku
Morava	Nedakonice	592412	Q20	Povodí Moravy, s.p.

Místa omezující průtočnost vodních toků			
Vodní tok	Říční km	Obec, lokalita	Komentář
Medlovický potok	2,600 - 3,200	Stříbrnice	při max. průtocích může dojít k rozlivu

7. Návrh opatření ve vodním útvaru

Opatření k dosažení cílů ochrany vod jako složky životního prostředí			
Kanalizace a ČOV (opatření typu A, kap. VI.1.7)			
ID opatření	Název opatření	Prog. opatř.	Poznámka
MOV207128	Nedakonice, ČOV Nedakonice - modernizace	ostatní	
MOV207172	Stříbrnice, Stříbrnice - čištění odpadních vod	program	

Staré ekologické zátěže (opatření typu A, kap. VI.1.10)					
ID opatření	Název opatření	Katastr	Obec	Prog. opatř.	SEKM ID

Revitalizace vodních toků a odstraňování migračních překážek (opatření typu A, kap. VI.1.12)				
ID opatření	Název opatření	Nositel*	Prog. opatř.	Způsob financování
MOV212029	Dlouhá řeka, Revitalizace v ř. km 15,0 - 18,6	LČR	ostatní	-
MOV212028	Dlouhá řeka, VH uzel Nedakonice - revitalizace Dlouhé řeky (Morávky), Uh.Ostroh (MO110027)	PM	program	-

) PM - Povodí Moravy, s.p., LČR - Lesy České republiky, s.p.

Opatření typu B			
ID opatření	Název opatření	Prog.opatř.	Kapitola
MOV207501	Správné postupy v oblasti ochrany vod jako složky životního prostředí	program	VI.1.7
MOV212501	Revitalizace vodních toků	program	VI.1.12
MOV212502	Migrační propustnost vodních toků	program	VI.1.12
MOV215004	Podpora retenční a infiltrační schopnosti půd, omezení povrchového odtoku a jeho přeměna na podzemní, redukce nevhodně odvodněných pozemků	program	VI.1.15
MOV216501	Správné postupy v oblasti vodohospodářských služeb	program	VI.1.16
MOV218503	Záplavová území	-	VI.1.18
MOV220501	Průzkumný monitoring	program	VI.2

Opatření na úseku ochrany před povodněmi (opatření typu A, kap. VI.1.17 a VI.1.18)				
ID opatření	Název opatření	Nositel*	Ř. km	Způsob financování
MOV218038	Buchlovický potok II	LČR	2,675 - 4,140	PPO III

) PM - Povodí Moravy, s.p., LČR - Lesy České republiky, s.p.

Plánované komplexní pozemkové úpravy			
Katastrální území	Obec	Pozemkový úřad	Plocha KPÚ [ha]
Břestek	Břestek	Uherské Hradiště	1419

8. Odhad dopadu opatření k r. 2021 na ekologický a chemický stav

Ekol. stav/potenciál	Chemický stav
poškozený potenciál	nedosažení dobrého stavu

Poznámky k navrhovaným opatřením: