

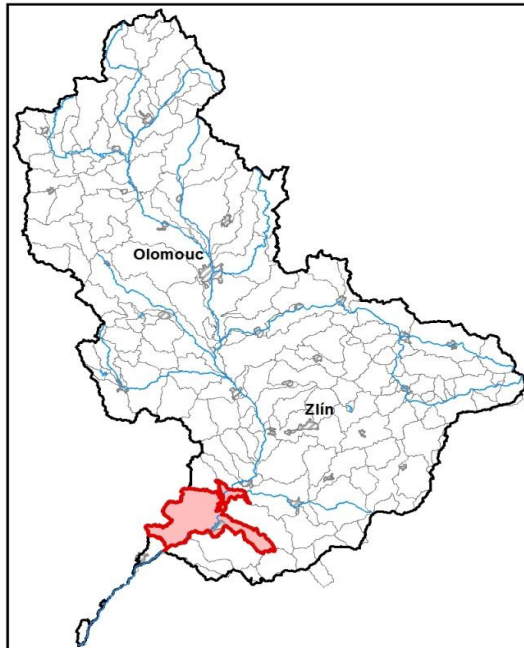
Průvodní list útvaru povrchových vod Plánu dílčího povodí Moravy 2016 - 2021

Morava od toku Olšava po tok Radějovka

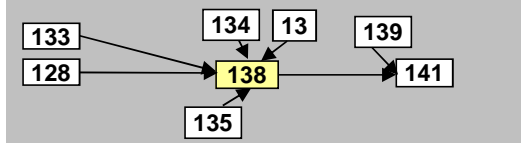
Kraj (kraje)		Zlínský, Jihomoravský	Pracovní číslo VÚ	M138
Vodoprávní úřad (úřady)		Veselí nad Moravou, Kyjov, Uherské Hradiště, Hodonín	ID VÚ	MOV_1390
			ČHP	4-13-02-061
			Počet obyvatel:	39 781
			Kategorie	řeka
			Typ	3-1-2-3
			Úmoří	Černé moře
			Nadmořská výška	< 200
			Geologický typ	pískovce, jílovce, kvartér
			Řád Strahlera	řeky (řád 7.-9.)
			Plocha povodí km ²	262,43
			Délka páteř. toku [km]	33,40
			Staničení páteř. toku	121,5 - 154,9
			Povodí vodárenské nádrže	ne
			Povodí - koupací vody	ne
			Rybné vody	kaprové

1. Charakteristika vodního útvaru

M138



Návaznost vodních útvarů



Hydrologické charakteristiky uzávěrového profilu (neověřená data) [m ³ /s]	Q _a	60,8
	Q _{330d}	14,0
	Q ₁	369
	Q ₁₀₀	778

Mapa vodního útvaru



Legenda

Opatření v plánu dílčího povodí

- ČOV a kanalizace
- ◆ staré ekologické zátěže

Revitalizace toku:

- revitalizace vodních toků
- odstranění migračních překážek
- přírodě blízké PPO

Protipovodňová opatření:

- v oblastech s významným povodňovým rizikem
- mimo oblasti s významným povodňovým rizikem

MOV207193 Číslo opatření

Ostatní informace

- ▽ Profil monitoringu jakosti vod
- Ptačí oblasti
- Evropsky významné lokality
- Zvláště chráněná území
- Hranice obcí s rozšířenou působností

Využití území			
Popis	%	km ²	
Umělé přetvořené plochy	8,5	22,4	
Orná půda	47,1	123,5	
Trvalé plodiny	3,0	7,9	
Travní porosty	2,8	7,5	
Směšené zemědělské oblasti	9,4	24,6	
Les, polopřírodní vegetace	28,3	74,2	
Mokřady	0,5	1,4	
Vody	0,4	1,0	

2. Chráněná území vázaná na vodní prostředí

ID	Název CHÚ	Druh
CZ0620027	Vracovská doubrava	EVL
CZ0623031	Vypálenky	EVL
CZ0624068	Strážnická Morava	EVL
CZ0724090	Bílé Karpaty	EVL
CZ0724107	Nedakonický les	EVL
1938	Kolébky	PR
2067	Osypané břehy	PP

*) EVL - evropsky významná lokalita, PO - ptačí oblast
PP - přírodní památka, PR - přírodní rezervace

3. Užívání vody (stav z VH bilance roku 2012)

Odběry vody povrchové				
Odvětví	Skutečné		Povolené	Počet odb.
	tis.m ³ /rok	l/s	tis.m ³ /rok	
vodovody				
zeměděl.	70,5	2,2	515,9	2
energetika				
průmysl	30,5	1,0	200,0	1
ostatní				
celkem	101,1	3,2	715,9	3

Výčet odběrů	Vodní tok	Účel *	l/s
Josef Minařík - závlaha	Svodnice	Z	1,6
Železářny Veselí - Veselí nad Moravou	Morava	P	1,0
ZEAS Nedakonice	Morava	Z	0,6

Vypouštění vod				
Odvětví	Skutečné		Povolené	Počet vyp.
	tis.m ³ /rok	l/s	tis.m ³ /rok	
komunální	3 091,4	98,0	6 356,9	18
zeměděl.				
energetika				
průmysl	68,9	2,2	783,8	4
ostatní				
celkem	3 160,3	100,2	7 140,7	22

Výčet vypouštění	Vodní tok	Typ *	l/s
VaK Hodonín - Bzenec ČOV	Syrovinka	K	28,8
VaK Hodonín - Veselí nad Moravou ČOV	Morava	K	25,7
VaK Hodonín - Ratiškovice ČOV	Ratiškovický	K	8,2
Obec Blatnice ČOV	Svodnice	K	7,5
SVK Uherské Hradiště - Uherský Ostroh	Morava	K	7,1
EKOSYSTEM - sanace Aircraft Indust.	Bobrovec	K	5,8
Městys Polešovice ČOV	Polešovický	K	4,2
IMOS group - Veselí nad Mor., kanalizace	Morava	K	3,7
VaK Hodonín - Blatnička ČOV	Svodnice	K	1,4
Obec Těmice VK	Syrovinka	K	1,1
Obec Domanín VK	Domanínský	K	1,0
11 vypouštění			5,7

* V - veřejné vodovody, K - komunální vypouštění, Z - zemědělství, E - energetika, P - průmysl, J - ostatní

Odběry vody podzemní				
Odvětví	Skutečné		Povolené	Počet odb.
	tis.m ³ /rok	l/s	tis.m ³ /rok	
vodáren.	6120,0	194,1	10254,4	4
ostatní	415,0	13,2	1423,1	15
celkem	6534,9	207,2	11677,5	19

Významné odběry	Místo	Účel *	l/s
VaK Hodonín - Bzenec III (S+J)	Veselí nad Moravou	V	104,8
SVK Uherské Hradiště - Ostrožská N. P.	Ostrožská N. P.	V	44,0
VaK Hodonín - Bzenec I (Moravský Písek)	Moravský Písek	V	42,1
dalších 16 odběrů			16,4

Bodové znečištění - souhrnné údaje [t/rok]				
BSK ₅	CHSK _{Cr}	N-NH ₄	N _{anorg}	P _{celk.}
23,203	102,369	9,694	17,230	2,827

Plošné znečištění	
Celkový dusík od hospodářských zvířat [kg/ha/rok]	4,29
Podíl plochy zranitelných oblastí [%]	65,4
Podíl odvodněných zemědělských ploch [%]	15,8
Podíl intenzivně využívané zemědělské půdy [%]	58,0
Vstup celk. fosforu (mimoerozní) [kg/km ² /rok]	3,45
Vstup erozního sedimentu [t/ha za rok]	1,15

Významná akumulace vody			
Nádrž	Vodní tok	Obj. [mil.m ³]	Odběr [mil.m ³ /r]
Slušovice	Dřevnice	9,949	4,689

Významný převod vody	
Název	Kapacita [m ³ /s]
Odlehčovací rameno Moravy, Vnorovy - Uherský Ostroh (odběr, zaústění)	435,0
Plavební kanál Petrov-Veselí nad Moravou (Baťův kanál) (odběr)	

Hydromorfologické ukazatele								
Vodní tok (správce *)	Délka [km]	Počet překážek	(z toho s rybochodem)	Vzdouvání	Zpevnění břehů a koryta	Podélné hráze	Zastavená území	Zatrubnění
Morava (PM)	33,4	4	0	21,7	16,9	28,1	16,5	0,0

*) PM - Povodí Moravy, s.p., LČR - Lesy České republiky, s.p., MO ČR - Ministerstvo obrany České republiky

4. Monitoring jakosti povrchových vod v období 2010 - 2016

Kód profilu	Vodní tok	Název	Reprezentativní	Monitoring zranit. oblastí	Poznámka
503-001	Svodnice	Veselí nad Moravou	ne	ano	
3950	Morava	Rohatec	ano	ne	
512-015	Polešovický potok	Moravský Písek	ne	ano	

5. Hodnocení stavu vodního útvaru

Profily použité pro hodnocení		
Kód profilu	Tok	Název
3950	Morava	Rohatec

Silně ovlivněný vodní útvar	
HMWB	Důvody vymezení
ne	-

Ekologický stav/potenciál						
FYZIKÁLNĚ-CHEMICKÉ SLOŽKY			BIOLOGICKÉ SLOŽKY			
V.F-CH.L.	SPECIF. ZNEČ. L.	MZB	FYTOBENTOS	FP	MAKROFYTA	RYBY
dobrý	dobrý	střední	-	-	-	-
dobrý		střední				
střední						

Vyvětlivky: V.F-CH.L. - všeobecné fyzikálně-chemické látky
 SPECIF. ZNEČ. L. - specifické znečišťující látky
 MZB - makrozoobentos
 FP - fytoplankton
 nedosažení DS - nedosažení dobrého stavu
 HMWB - silně ovlivněný vodní útvar

Chemický stav
nedosažení DS
nikl, benzo[a]pyren, fluoranten

Celkový stav VU	
Ekol. stav/potenciál	Chemický stav
střední	nedosažení DS
Celkový stav	
nevyhovující	

Cíle - ukazatele způsobující nedosažení dobrého stavu

Ukazatel	Statistická veličina	Jednotka	Limitní hodnota	Naměřená hodnota	Index nesouladu	Typ výjimky	Odhad stavu k roku 2021
benzo[a]pyren	aritmetický průměr	ug/l	0,00017	0,00	16,2	méně přísné cíle	nevyhovující
fluoranten	aritmetický průměr	ug/l	0,0063	0,01	1,6	prodloužení lhůt	nevyhovující
nikl	aritmetický průměr	ug/l	4	4,81	1,2	prodloužení lhůt	nevyhovující
makrozoobentos						prodloužení lhůt	střední

Vyvětlivky: Index nesouladu - poměr naměřené a limitní hodnoty

6. Stav protipovodňové ochrany

Oblasti s významnými povodňovými riziky				
Agreg. úsek	Vodní tok (ID úseku)	Usek	Říční km	Obce v nepřijatelném riziku
A49	odlehčovací rameno (PM-047)	od Moravy po odbočení z Moravy	0,000 - 9,338	Bzenec, Moravský Písek, Uherský Ostroh, Veselí nad Moravou, Vnorovy
A49	Morava (PM-049)	od Veličky po Březnici	133,911 - 163,735	Kostelany nad Moravou, Nedakonice, Ostrožská Nová Ves, Bzenec, Kunovice, Uherský Ostroh, Veselí nad

Zastavěná území nechráněná nebo nedostatečně chráněná před povodněmi

Vodní tok	Místo, lokalita	ID obce	Stávající stupeň ochrany Qn	Správce toku
Morava	Veselí nad Moravou	586722	Q20	Povodí Moravy, s.p.
Morava	Uherský Ostroh	592749	Q20	Povodí Moravy, s.p.
Velička (do Moravy)	Suchov	586617	Q20	Povodí Moravy, s.p.
Morava	Moravský Písek	586404	Q5	Povodí Moravy, s.p.
Morava	Kostelany nad Moravou	592293	<Q100	Povodí Moravy, s.p.
Syrovinka	Bzenec	586081	Q5	Povodí Moravy, s.p.

Místa omezující průtočnost vodních toků

Vodní tok	Říční km	Obec, lokalita	Komentář
Morava	126,823	Veselí nad Moravou	nekapacitní ocel. hospodářský most
Morava	121,000 - 123,200	jez Hodonín - most ČD Rohatec	ledové obtíže nad obcí
Morava	141,600 - 142,600	jezová zdrž Veselí nad Moravou	ledové obtíže
Morava	148,790 - 150,400	podjezí jezu Nedakonice	ledové obtíže
odlehč. rameno Moravy	4,822	Moravský Písek-Veselí nad Moravou	nekapacitní silniční most
Ořechovský potok	3,950 - 4,350	Ořechov	při max. průtocích může dojít k rozlivu
Syrovinka	1,204	Bzenec	most
Syrovinka	2,970	Bzenec	silniční most
Syrovinka	3,710	Bzenec	železniční most Brno-Tr.Teplá
Syrovinka	4,558	Bzenec	most
Syrovinka	5,120	Bzenec	lávka
Syrovinka - dalších 11 lokalit			

7. Návrh opatření ve vodním útvaru

Opatření k dosažení cílů ochrany vod jako složky životního prostředí			
Kanalizace a ČOV (opatření typu A, kap. VI.1.7)			
ID opatření	Název opatření	Prog. opatř.	Poznámka
MOV207016	Uherský Ostroh, Uherský Ostroh - rekonstrukce a dostavba kanalizace (MO100056)	program	
MOV207026	Blatnička, Blatnička - výstavba ČOV (MO100100)	program	
MOV207173	Vážany, ČOV obce Vážany	program	
MOV207132	Kostelany nad Moravou, Rekonstrukce kanalizace v obci Kostelany nad Moravou	ostatní	

Staré ekologické zátěže (opatření typu A, kap. VI.1.10)					
ID opatření	Název opatření	Katastr	Obec	Prog. opatř.	SEKM ID
MOV210009	SEZ - KOVO Bzenec (MO130073)	Bzenec	Bzenec	ostatní	1727003
MOV210008	SEZ - Železářny Veselí, a.s., Veselí n. Moravou	Veselí-Předměstí	Veselí nad Moravou	ostatní	18072001
MOV210038	SEZ - Aircraft Industries a.s. (MORAVAN AEROPLANES a.s.) (MO130020)	Kunovice u Uh.Hradiště	Kunovice	ostatní	7734001

Revitalizace vodních toků a odstraňování migračních překážek (opatření typu A, kap. VI.1.12)				
ID opatření	Název opatření	Nositel*	Prog. opatř.	Způsob financování

) PM - Povodí Moravy, s.p., LČR - Lesy České republiky, s.p.

Opatření typu B			
ID opatření	Název opatření	Prog.opatř.	Kapitola
MOV205001	Opatření pro regulaci odběrů a vzdouvání (MO100108)	program	VI.1.5
MOV205002	Opatření k zamezení rizikového kvantitativního stavu útvarů podzemních vod (MO100110)	program	VI.1.5
MOV205004	Opatření proti nevhodnému využívání území (těžba kolektoru podzemních vod (MOV100109)	program	VI.1.5
MOV207501	Správné postupy v oblasti ochrany vod jako složky životního prostředí	program	VI.1.7
MOV212501	Revitalizace vodních toků	program	VI.1.12
MOV212502	Migrační prostupnost vodních toků	program	VI.1.12
MOV215004	Podpora retenční a infiltrační schopnosti půd, omezení povrchového odtoku a jeho přeměna na podzemní, redukce nevhodně odvodněných pozemků	program	VI.1.15
MOV216501	Správné postupy v oblasti vodohospodářských služeb	program	VI.1.16
MOV218503	Záplavová území	-	VI.1.18
MOV220501	Průzkumný monitoring	program	VI.2

Opatření na úseku ochrany před povodněmi (opatření typu A, kap. VI.1.17 a VI.1.18)				
ID opatření	Název opatření	Nositel*	Ř. km	Způsob financování

) PM - Povodí Moravy, s.p., LČR - Lesy České republiky, s.p.

Plánované komplexní pozemkové úpravy			
Katastrální území	Obec	Pozemkový úřad	Plocha KPÚ [ha]
Blatnice pod Svatým Antonínkem	Blatnice pod Svatým	Hodonín	1390
Bzenec	Bzenec	Hodonín	4034
Strážnice na Moravě	Strážnice	Hodonín	3140
Petrov u Hodonína	Petrov	Hodonín	1165
Rohatec	Rohatec	Hodonín	1745
Ratiškovice	Ratiškovice	Hodonín	1260

8. Odhad dopadu opatření k r. 2021 na ekologický a chemický stav

Ekol. stav/potenciál	Chemický stav
střední stav	nedosažení dobrého stavu

Poznámky k navrhovaným opatřením: