

Průvodní list útvaru povrchových vod Plánu dílčího povodí Moravy 2016 - 2021

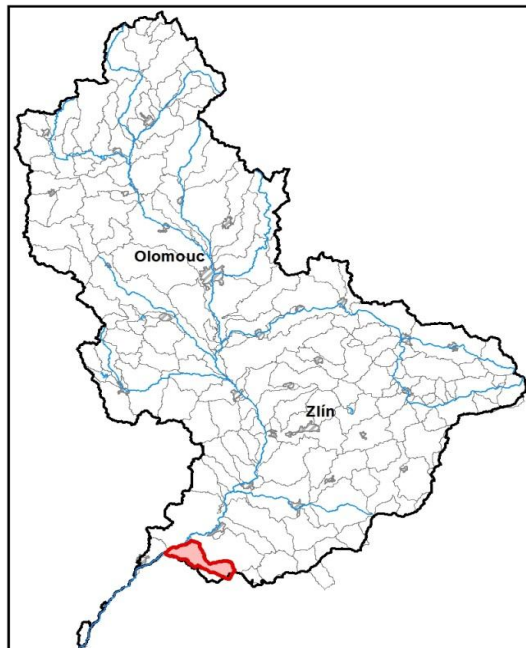
**Radějovka od pramene po ústí do toku Morava**

Kraj (kraje)	Jihomoravský
Vodoprávní úřad (úřady)	Veselí nad Moravou, Hodonín, Kyjov

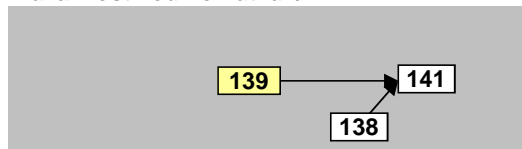
Pracovní číslo VÚ	<b>M139</b>
ID VÚ	MOV_1410
ČHP	4-13-02-070
Počet obyvatel:	8 439
Kategorie	řeka
Typ	3-1-2-2
Úmoří	Černé moře
Nadmořská výška	< 200
Geologický typ	pískovce, jílovce, kvartér
Řád Strahlera	říčky (řád 4.-6.)
Plocha povodí km <sup>2</sup>	68,74
Délka páteř. toku [km]	22,80
Staničení páteř. toku	0,0 - 22,8
Povodí vodárenské nádrže	ne
Povodí - koupací vody	ne
Rybné vody	kaprové

1. Charakteristika vodního útvaru

**M139**

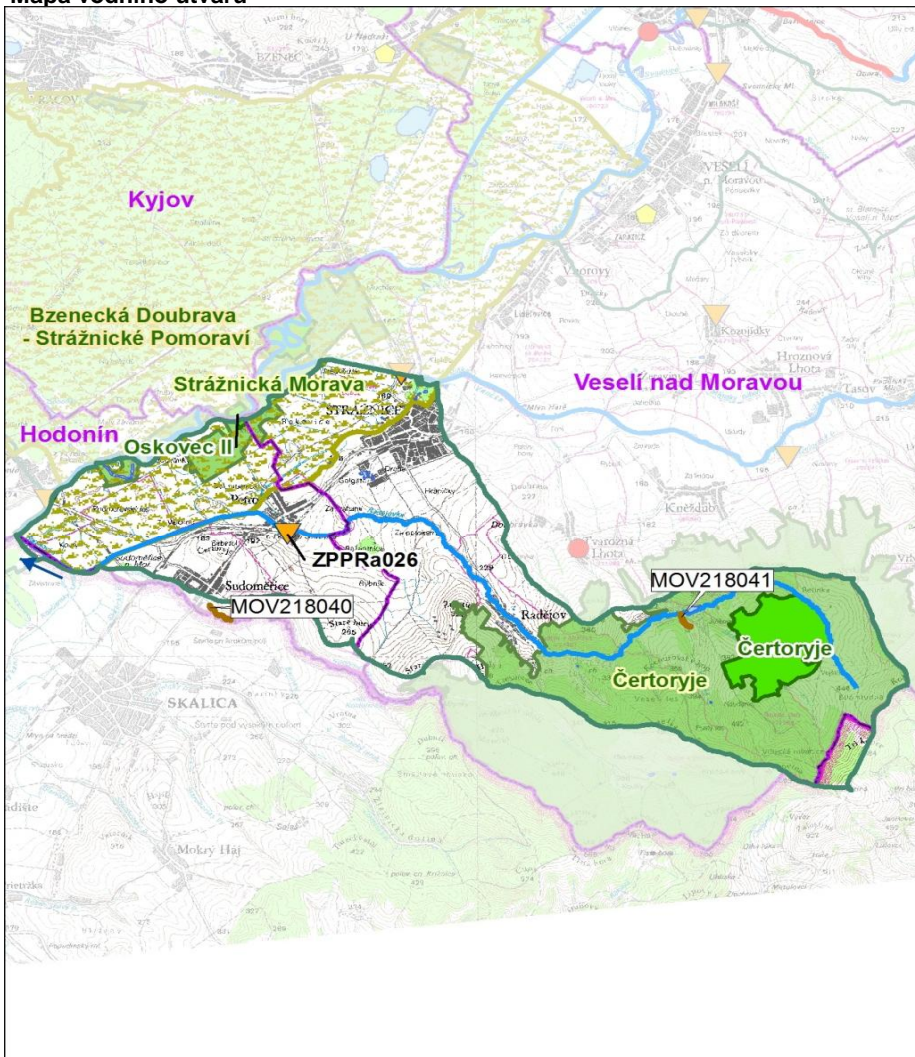


Návaznost vodních útvarů



Hydrologické charakteristiky uzávěrového profilu (neověřená data) [m <sup>3</sup> /s]	Q <sub>a</sub>	0,349
	Q <sub>330d</sub>	0,032
	Q <sub>1</sub>	8,29
	Q <sub>100</sub>	90,0

Mapa vodního útvaru



Legenda

Opatření v plánu dílčího povodí

- ČOV a kanalizace
- ◆ staré ekologické zátěže

Revitalizace toku:

- revitalizace vodních toků
- odstranění migračních překážek
- přírodě blízké PPO

Protipovodňová opatření:

- v oblastech s významným povodňovým rizikem
- mimo oblasti s významným povodňovým rizikem

MOV207195 Číslo opatření

Ostatní informace

- ▽ Profil monitoringu jakosti vod
- ▣ Ptačí oblasti
- ▣ Evropsky významné lokality
- ▣ Zvláště chráněná území
- ▣ Hranice obcí s rozšířenou působností

Využití území			
Popis	%	km <sup>2</sup>	
Umělé přetvořené plochy	8,6	5,9	
Orná půda	39,4	27,1	
Trvalé plodiny	2,2	1,5	
Travní porosty	12,0	8,2	
Směšené zemědělské oblasti	11,1	7,6	
Les, polopřírodní vegetace	24,6	16,9	
Mokřady	0,3	0,2	
Vody	0,1	0,1	

## 2. Chráněná území vázaná na vodní prostředí

ID	Název CHÚ	Druh
CZ0624068	Strážnická Morava	EVL
CZ0624072	Čertoryje	EVL
1031	Čertoryje	NPR
1493	Oskovec II	PR
CZ0621025	Bzenecká Doubrava - Strážnické Pomoraví	PO

\*) EVL - evropsky významná lokalita, PO - ptačí oblast  
PP - přírodní památka, PR - přírodní rezervace

## 3. Užívání vody (stav z VH bilance roku 2012)

Odběry vody povrchové				
Odvětví	Skutečné		Povolené	Počet odb.
	tis.m <sup>3</sup> /rok	l/s	tis.m <sup>3</sup> /rok	
vodovody				
zeměděl.				
energetika				
průmysl				
ostatní				
celkem	0,0	0,0	0,0	0

Výčet odběrů	Vodní tok	Účel *	l/s

\* V - veřejné vodovody, K - komunální vypouštění, Z - zemědělství, E - energetika, P - průmysl, J - ostatní

Odběry vody podzemní				
Odvětví	Skutečné		Povolené	Počet odb.
	tis.m <sup>3</sup> /rok	l/s	tis.m <sup>3</sup> /rok	
vodáren.	18,3	0,6	20,0	1
ostatní	43,5	1,4	65,5	2
celkem	61,8	2,0	85,5	3

Významné odběry	Místo	Účel *	l/s
Žerotín - farma Strážnice	Strážnice n	J	1,0
Obec Radějov - vrt HVR1	Radějov u S	V	0,6
AUTOKEMPINK - Strážnice, koupališ	Strážnice n	J	0,4

Významná akumulace vody			
Nádrž	Vodní tok	Obj. [mil.m <sup>3</sup> ]	Odběr [mil.m <sup>3</sup> /r]

Vypouštění vod				
Odvětví	Skutečné		Povolené	Počet vyp.
	tis.m <sup>3</sup> /rok	l/s	tis.m <sup>3</sup> /rok	
komunální	567,1	18,0	1 038,6	4
zeměděl.	7,5	0,2	19,1	1
energetika				
průmysl				
ostatní				
celkem	574,6	18,2	1 057,7	5

Výčet vypouštění	Vodní tok	Typ *	l/s
VaK Hodonín - Strážnice ČOV	Plavební ka	K	15,8
VaK Hodonín - Tvarožná Lhota-Raděj	Radějovka	K	1,4
Obec Radějov ČOV	Radějovka	K	0,4
Obec Radějov VK (součtové)	Radějovka	K	0,3
Žerotín Strážnice ČOV	Plavební ka	Z	0,2

Bodové znečištění - souhrnné údaje [t/rok]				
BSK <sub>5</sub>	CHSK <sub>Cr</sub>	N-NH <sub>4</sub>	N <sub>anorg</sub>	P <sub>celk.</sub>
1,793	17,271	1,701	2,668	0,469

Plošné znečištění	
Celkový dusík od hospodářských zvířat [kg/ha/rok]	2,74
Podíl plochy zranitelných oblastí [%]	58,9
Podíl odvodněných zemědělských ploch [%]	6,6
Podíl intenzivně využívané zemědělské půdy [%]	51,0
Vstup celk. fosforu (mimoerozní) [kg/km <sup>2</sup> /rok]	2,69
Vstup erozního sedimentu [t/ha za rok]	0,59

Významný převod vody	
Název	Kapacita [m <sup>3</sup> /s]
Plavební kanál Petrov-Veselí nad Moravou (Baťův kanál) (zaústění)	

Hydromorfologické ukazatele								
Vodní tok (správce *)	Délka [km]	Počet překážek	(z toho s rybochodem)	Vzdouvání	Zpevnění břehů a koryta	Podélné hráze	Zastavěná území	Zatrubnění
Radějovka (LČR)	22,8	17	0	1,9	6,4	5,5	0,0	0,0

\*) PM - Povodí Moravy, s.p., LČR - Lesy České republiky, s.p., MO ČR - Ministerstvo obrany České republiky

## 4. Monitoring jakosti povrchových vod v období 2010 - 2016

Kód profilu	Vodní tok	Název	Reprezentativní	Monitoring zranit. oblastí	Poznámka
ZPPRa026	Radějovka	Petrov nad	ano	ne	

## 5. Hodnocení stavu vodního útvaru

Profily použité pro hodnocení		
Kód profilu	Tok	Název
ZPPRa026	Radějovka	Petrov nad

Silně ovlivněný vodní útvar	
HMWB	Důvody vymezení
ne	-

Ekologický stav/potenciál						
FYZIKÁLNĚ-CHEMICKÉ SLOŽKY			BIOLOGICKÉ SLOŽKY			
V.F-CH.L.	SPECIF. ZNEČ. L.	MZB	FYTOBENTOS	FP	MAKROFYTA	RYBY
dobrý	střední	dobrý	-	-	-	-
střední		dobrý				
střední						
selen		Využití: V.F-CH.L. - všeobecné fyzikálně-chemické látky SPECIF. ZNEČ. L. - specifické znečišťující látky MZB - makrozoobentos FP - fytoplankton nedosažení DS - nedosažení dobrého stavu HMWB - silně ovlivněný vodní útvar				

Chemický stav	
nedosažení DS	
nikl	

Celkový stav VU	
Ekol. stav/potenciál	Chemický stav
střední	nedosažení DS
Celkový stav	
nevyhovující	

Cíle - ukazatele způsobující nedosažení dobrého stavu							
Ukazatel	Statistická veličina	Jednotka	Limitní hodnota	Naměřená hodnota	Index nesouladu	Typ výjimky	Odhad stavu k roku 2021
nikl	aritmetický průměr	ug/l	4	6,19	1,5	prodloužení lhůt	nevyhovující
selen	aritmetický průměr	ug/l	2	2,71	1,4	prodloužení lhůt	střední

Využití: Index nesouladu - poměr naměřené a limitní hodnoty

## 6. Stav protipovodňové ochrany

Oblasti s významnými povodňovými riziky				
Agreg. úsek	Vodní tok (ID úseku)	Úsek	Říční km	Obce v nepřijatelném riziku

Zastavěná území nechráněná nebo nedostatečně chráněná před povodněmi				
Vodní tok	Místo, lokalita	ID obce	Stávající stupeň ochrany Qn	Správce toku
Velička (do Moravy)	Strážnice	586587	Q20	Povodí Moravy, s.p.

Místa omezující průtočnost vodních toků			
Vodní tok	Říční km	Obec, lokalita	Komentář
Morava	145,650 - 147,100	Uherský Ostroh nad pevným jezem	ledové obtíže

## 7. Návrh opatření ve vodním útvaru

Opatření k dosažení cílů ochrany vod jako složky životního prostředí			
Kanalizace a ČOV (opatření typu A, kap. VI.1.7)			
ID opatření	Název opatření	Prog. opatř.	Poznámka

Staré ekologické zátěže (opatření typu A, kap. VI.1.10)					
ID opatření	Název opatření	Katastr	Obec	Prog. opatř.	SEKM ID

Revitalizace vodních toků a odstraňování migračních překážek (opatření typu A, kap. VI.1.12)				
ID opatření	Název opatření	Nositel*	Prog. opatř.	Způsob financování

) PM - Povodí Moravy, s.p., LČR - Lesy České republiky, s.p.

Opatření typu B			
ID opatření	Název opatření	Prog.opatř.	Kapitola
MOV207501	Správné postupy v oblasti ochrany vod jako složky životního prostředí	program	VI.1.7
MOV212501	Revitalizace vodních toků	program	VI.1.12
MOV212502	Migrační prostupnost vodních toků	program	VI.1.12
MOV215004	Podpora retenční a infiltrační schopnosti půd, omezení povrchového odtoku a jeho přeměna na podzemní, redukce nevhodně odvodněných pozemků	program	VI.1.15
MOV216501	Správné postupy v oblasti vodohospodářských služeb	program	VI.1.16
MOV218503	Záplavová území	-	VI.1.18
MOV220501	Průzkumný monitoring	program	VI.2

Opatření na úseku ochrany před povodněmi (opatření typu A, kap. VI.1.17 a VI.1.18)				
ID opatření	Název opatření	Nositel*	Ř. km	Způsob financování
MOV218040	Sudoměřický potok, Protipovodňová nádrž Sudoměřice-Telatniska (MO130127)	SPÚ (v rámci JPÚ)	-	-
MOV218041	Vrbecká, km 0,000-0,400	LČR	0,000 - 0,400	PPO III

) PM - Povodí Moravy, s.p., LČR - Lesy České republiky, s.p.

Plánované komplexní pozemkové úpravy			
Katastrální území	Obec	Pozemkový úřad	Plocha KPÚ [ha]
Strážnice na Moravě	Strážnice	Hodonín	3140
Petrov u Hodonína	Petrov	Hodonín	1165
Rohatec	Rohatec	Hodonín	1745

## 8. Odhad dopadu opatření k r. 2021 na ekologický a chemický stav

Ekol. stav/potenciál	Chemický stav
střední stav	nedosažení dobrého stavu

Poznámky k navrhovaným opatřením: