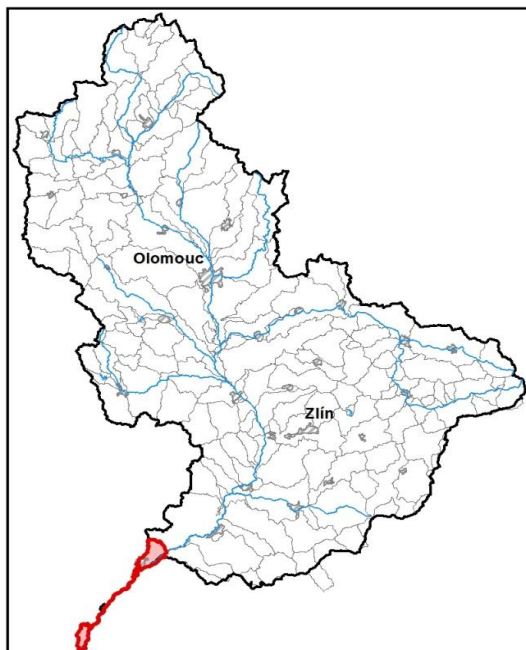


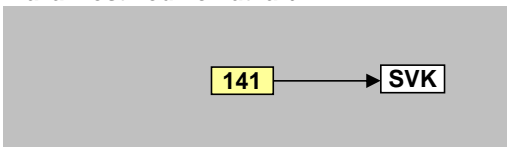
Morava od toku Radějovka po státní hranici		Pracovní číslo VÚ	M141
Kraj (kraje)	Jihomoravský	ID VÚ	MOV_1430
Vodoprávní úřad (úřady)	Břeclav, Hodonín	ČHP	4-17-02-063
		Počet obyvatel:	23 051
		Kategorie	řeka
		Typ	3-1-2-3
		Úmoří	Černé moře
		Nadmořská výška	< 200
		Geologický typ	pískovce, jílovce, kvartér
		Řád Strahlera	řeky (řád 7.-9.)
		Plocha povodí km ²	55,90
		Délka páteř. toku [km]	52,00
		Staničení páteř. toku	69,5 - 121,5
		Povodí vodárenské nádrže	ne
		Povodí - koupací vody	ne
		Rybné vody	kaprové

1. Charakteristika vodního útvaru

M141



Návaznost vodních útvarů



Hydrologické charakteristiky uzávěrového profilu (neověřená data) [m ³ /s]	Q _a	65,8
	Q _{330d}	15,5
	Q ₁	421
	Q ₁₀₀	886

Mapa vodního útvaru

Legenda

Opatření v plánu dílčího povodí

- ČOV a kanalizace
- ◆ staré ekologické zátěže

Revitalizace toku:

- revitalizace vodních toků
- odstranění migračních překážek
- přírodě blízké PPO

Protipovodňová opatření:

- v oblastech s významným povodňovým rizikem
- mimo oblasti s významným povodňovým rizikem

MOV207193 Číslo opatření

Ostatní informace

- ▼ Profil monitoringu jakosti vod
- ▭ Ptačí oblasti
- ▭ Evropsky významné lokality
- ▭ Zvláště chráněná území
- ▭ Hranice obcí s rozšířenou působností

Využití území			
Popis	%	km ²	
Umělé přetvořené plochy	12,5	7,0	
Orná půda	16,3	9,1	
Trvalé plodiny	0,0	0,0	
Travní porosty	3,4	1,9	
Smišené zemědělské oblasti	5,0	2,8	
Les, polopřirodní vegetace	47,2	26,4	
Mokřady	0,0	0,0	
Vody	2,4	1,3	

3. Užívání vody (stav z VH bilance roku 2012)

Odběry vody povrchové				
Odvětví	Skutečné		Povolené	Počet odb.
	tis.m ³ /rok	l/s	tis.m ³ /rok	
vodovody				
zeměděl.				
energetika	78230,6	2480,7	236520,0	1
průmysl				
ostatní				
celkem	78230,6	2480,7	236520,0	1

Výčet odběrů	Vodní tok	Účel *	l/s
ČEZ Elektrárna Hodonín	Městské ra	E	2480,7

* V - veřejné vodovody, K - komunální vypouštění, Z - zemědělství, E - energetika, P - průmysl, J - ostatní

Odběry vody podzemní				
Odvětví	Skutečné		Povolené	Počet odb.
	tis.m ³ /rok	l/s	tis.m ³ /rok	
vodáren.				
ostatní	5,4	0,2	28,6	1
celkem	5,4	0,2	28,6	1
Významné odběry	Místo	Účel *	l/s	
AGROPODNIK Hodonín - Rohatec	Rohatec	J	0,2	

Významná akumulace vody			
Nádrž	Vodní tok	Obj. [mil.m ³]	Odběr [mil.m ³ /r]

Hydromorfologické ukazatele								
Vodní tok (správce *)	Délka [km]	Počet překážek	(z toho s rybochodem)	Vzdouvání	Zpevnění břehů a koryta	Podélné hráze	Zastavěná území	Zatrubnění
Morava (PM)	38,8	5	0	15,4	38,8	38,1	0,0	0,0

*) PM - Povodí Moravy, s.p., LČR - Lesy České republiky, s.p., MO ČR - Ministerstvo obrany České republiky

4. Monitoring jakosti povrchových vod v období 2010 - 2016

Kód profilu	Vodní tok	Název	Reprezentativní	Monitoring zranit. oblastí	Poznámka
401	Morava	Lanzhot	ano	ne	profil situačního monitoringu

2. Chráněná území vázaná na vodní prostředí

ID	Název CHÚ	Druh
CZ0624070	Hodonínská doubrava	EVL
CZ0624071	Očov	EVL
CZ0624119	Soutok - Podluží	EVL
362	Raňšpurk	NPR
1492	Očovské louky	PP
2443	Čahnov - Soutok	NPR
CZ0621027	Soutok-Tvrdonicko	PO

*) EVL - evropsky významná lokalita, PO - ptačí oblast

PP - přírodní památka, PR - přírodní rezervace

Vypouštění vod				
Odvětví	Skutečné		Povolené	Počet vyp.
	tis.m ³ /rok	l/s	tis.m ³ /rok	
komunální	2 056,9	65,2	4 623,6	4
zeměděl.				
energetika				
průmysl				
ostatní	23 257,0	737,5	236 535,5	2
celkem	25 313,9	802,7	241 159,0	6

Výčet vypouštění	Vodní tok	Typ *	l/s
ČEZ Elektrárna Hodonín - Městské ra	Městské ra	J	737,2
VaK Hodonín - Hodonín ČOV	Městské ra	K	62,5
VaK Hodonín - Sudoměřice ČOV	Sudoměřický	K	1,5
VaK Hodonín - Rohatec-Kolonie ČOV	Morava	K	1,0
Tespra Hodonín - koupaliště	Městské ra	J	0,3
REKULTIVACE - Hodonín, sanace sek	Městské ra	K	0,2

Bodové znečištění - souhrnné údaje [t/rok]				
BSK ₅	CHSK _{Cr}	N-NH ₄	N _{anorg}	P _{celk.}
7,012	69,377	46,152	18,658	3,750

Plošné znečištění	
Celkový dusík od hospodářských zvířat [kg/ha/rok]	0,82
Podíl plochy zranitelných oblastí [%]	99,0
Podíl odvodněných zemědělských ploch [%]	15,9
Podíl intenzivně využívané zemědělské půdy [%]	27,1
Vstup celk. fosforu (mimoerozní) [kg/km ² /rok]	2,90
Vstup erozního sedimentu [t/ha za rok]	2,11

Významný převod vody	
Název	Kapacita [m ³ /s]
Převod vody přes Elektrárnu Hodonín (Teplý járek) (odběr)	9,5
Odlehčovací rameno Kyjovky	1,45

5. Hodnocení stavu vodního útvaru

Profily použité pro hodnocení		
Kód profilu	Tok	Název
401	Morava	Lanžhot

Silně ovlivněný vodní útvar	
HMWB	Důvody vymezení
ano	protipovodňová ochrana, širší okolí

Ekologický stav/potenciál						
FYZIKÁLNĚ-CHEMICKÉ SLOŽKY			BIOLOGICKÉ SLOŽKY			
V.F-CH.L.	SPECIF. ZNEČ. L.	MZB	FYTOBENTOS	FP	MAKROFYTA	RYBY
dobry a lepsi	dobry a lepsi	dobry a lepsi	stredni	dobry a lepsi	neklasifikovano	poskozeny
dobry		stredni				
stredni						

Vyvětlivky: V.F-CH.L. - všeobecné fyzikálně-chemické látky
 SPECIF. ZNEČ. L. - specifické znečišťující látky
 MZB - makrozoobentos
 FP - fytoplankton
 nedosažení DS - nedosažení dobrého stavu
 HMWB - silně ovlivněný vodní útvar

Chemický stav
nedosažení DS
nikl, rtuť-biota, benzo[ghi]perylen, fluoranten, bromovaný difenylether

Celkový stav VU	
Ekol. stav/potenciál	Chemický stav
střední	nedosažení DS
Celkový stav	
nevyhovující	

Cíle - ukazatele způsobující nedosažení dobrého stavu

Ukazatel	Statistická veličina	Jednotka	Limitní hodnota	Naměřená hodnota	Index nesouladu	Typ výjimky	Odhad stavu k roku 2021
benzo[ghi]perylen	maximum	ug/l	0,0082	0,01	1,3	méně přísné cíle	nevyhovující
bromovaný difenylether	aritmetický průměr	ug/kg	0,0085	0,87	102,5	prodloužení lhůt	nevyhovující
fluoranten	aritmetický průměr	ug/l	0,0063	0,01	1,8	prodloužení lhůt	nevyhovující
nikl	aritmetický průměr	ug/l	4	4,62	1,2	prodloužení lhůt	nevyhovující
rtuť-biota	aritmetický průměr	ug/kg	20	151,00	7,6	méně přísné cíle	nevyhovující
fytoobentos						prodloužení lhůt	dobry a lepsi
ryby						prodloužení lhůt	dobry a lepsi

Vyvětlivky: Index nesouladu - poměr naměřené a limitní hodnoty

6. Stav protipovodňové ochrany

Oblasti s významnými povodňovými riziky				
Agreg. úsek	Vodní tok (ID úseku)	Úsek	Říční km	Obce v nepřijatelném riziku
A28	Stará Morava (PM-089)	od soutoku s Moravou po stavidlový objekt	0,000 - 1,823	Hodonín
A28	Morava (PM-090)	od Mikulčic po jez Hodonín	92,892 - 101,818	Hodonín, Mikulčice, Moravská Nová Ves

Zastavěná území nechráněná nebo nedostatečně chráněná před povodněmi				
Vodní tok	Místo, lokalita	ID obce	Stávající stupeň ochrany Qn	Správce toku
Kyjovka	Hodonín	586021	<Q100	Povodí Moravy, s.p.

Místa omezující průtočnost vodních toků			
Vodní tok	Říční km	Obec, lokalita	Komentář
Morava	79,066	Lanžhot	nekapacitní silniční most
Morava	100,749	Hodonín	nekapacitní silniční most
Olšička	0,5	Rohatec	most - zatarasení

7. Návrh opatření ve vodním útvaru

Opatření k dosažení cílů ochrany vod jako složky životního prostředí			
Kanalizace a ČOV (opatření typu A, kap. VI.1.7)			
ID opatření	Název opatření	Prog. opatř.	Poznámka

Staré ekologické zátěže (opatření typu A, kap. VI.1.10)					
ID opatření	Název opatření	Katastr	Obec	Prog. opatř.	SEKM ID
MOV210010	SEZ - KastorEko, s.r.o., Rohatec (MO130029)	Rohatec	Rohatec	program	14038001

Revitalizace vodních toků a odstraňování migračních překážek (opatření typu A, kap. VI.1.12)				
ID opatření	Název opatření	Nositel*	Prog. opatř.	Způsob financování
MOV212103	Morava, Zajištění migrační propustnosti tří stupňů pod Hodonínem (MO110042)	PM	program	-
MOV212030	Morava, Napojení odstavených ramen M26 a M28 (Hodonín) (MO110030)	PM	program	-
MOV212102	Morava, Rybí přechod na jezu Hodonín (MO110038)	PM	ostatní	-

*) PM - Povodí Moravy, s.p., LČR - Lesy České republiky, s.p.

Opatření typu B			
ID opatření	Název opatření	Prog.opatř.	Kapitola
MOV205001	Opatření pro regulaci odběrů a vzdouvání (MO100108)	program	VI.1.5
MOV205002	Opatření k zamezení rizikového kvantitativního stavu útvarů podzemních vod (MO100110)	program	VI.1.5
MOV205004	Opatření proti nevhodnému využívání území (těžba kolektoru podzemních vod (MOV100109)	program	VI.1.5
MOV207501	Správné postupy v oblasti ochrany vod jako složky životního prostředí	program	VI.1.7
MOV212501	Revitalizace vodních toků	program	VI.1.12
MOV212502	Migrační propustnost vodních toků	program	VI.1.12
MOV215004	Podpora retenční a infiltrační schopnosti půd, omezení povrchového odtoku a jeho přeměna na podzemní, redukce nevhodně odvodněných pozemků	program	VI.1.15
MOV216501	Správné postupy v oblasti vodohospodářských služeb	program	VI.1.16
MOV218503	Záplavová území	-	VI.1.18
MOV220501	Průzkumný monitoring	program	VI.2

Opatření na úseku ochrany před povodněmi (opatření typu A, kap. VI.1.17 a VI.1.18)				
ID opatření	Název opatření	Nositel*	Ř. km	Způsob financování
MOV217023	Morava - Kyjovka, Revitalizace, zkapacitnění odlehčovacího kanálu	PM	-	OPŽP

*) PM - Povodí Moravy, s.p., LČR - Lesy České republiky, s.p.

Plánované komplexní pozemkové úpravy			
Katastrální území	Obec	Pozemkový úřad	Plocha KPÚ [ha]
Rohatec	Rohatec	Hodonín	1745
Ratíškovice	Ratíškovice	Hodonín	1260

8. Odhad dopadu opatření k r. 2021 na ekologický a chemický stav

Ekol. stav/potenciál	Chemický stav
střední stav	nedosažení dobrého stavu

Poznámky k navrhovaným opatřením: