

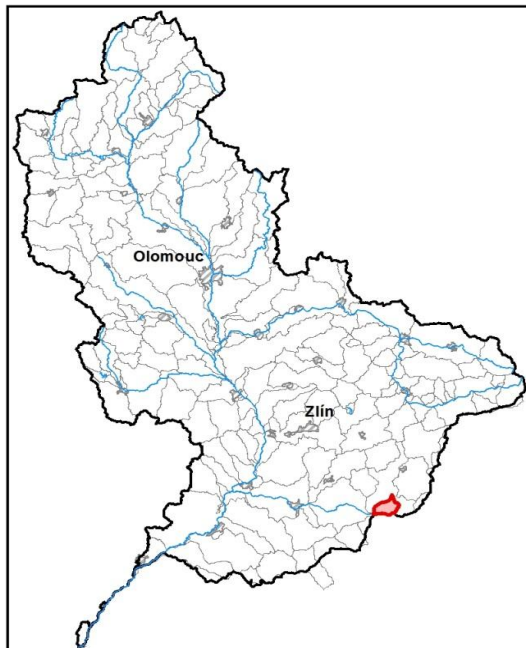
**Zelenský potok od pramene po ústí do toku Vlára**

Kraj (kraje)	Zlínský
Vodoprávní úřad (úřady)	Valašské Klobouky, Luhačovice

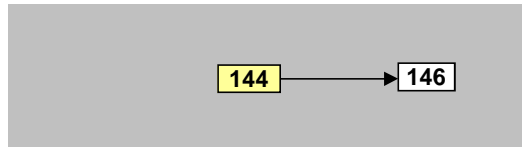
Pracovní číslo VÚ	<b>M144</b>
ID VÚ	MOV_1460
ČHP	4-21-08-064
Počet obyvatel:	518
Kategorie	řeka
Typ	3-2-2-2
Úmoří	Černé moře
Nadmořská výška	200 – 500
Geologický typ	pískovce, jílovce, kvartér
Řád Strahlera	říčky (řád 4.-6.)
Plocha povodí km <sup>2</sup>	20,33
Délka páteř. toku [km]	7,30
Staničení páteř. toku	0,0 - 7,3
Povodí vodárenské nádrže	ne
Povodí - koupací vody	ne
Rybné vody	kaprové

1. Charakteristika vodního útvaru

**M144**

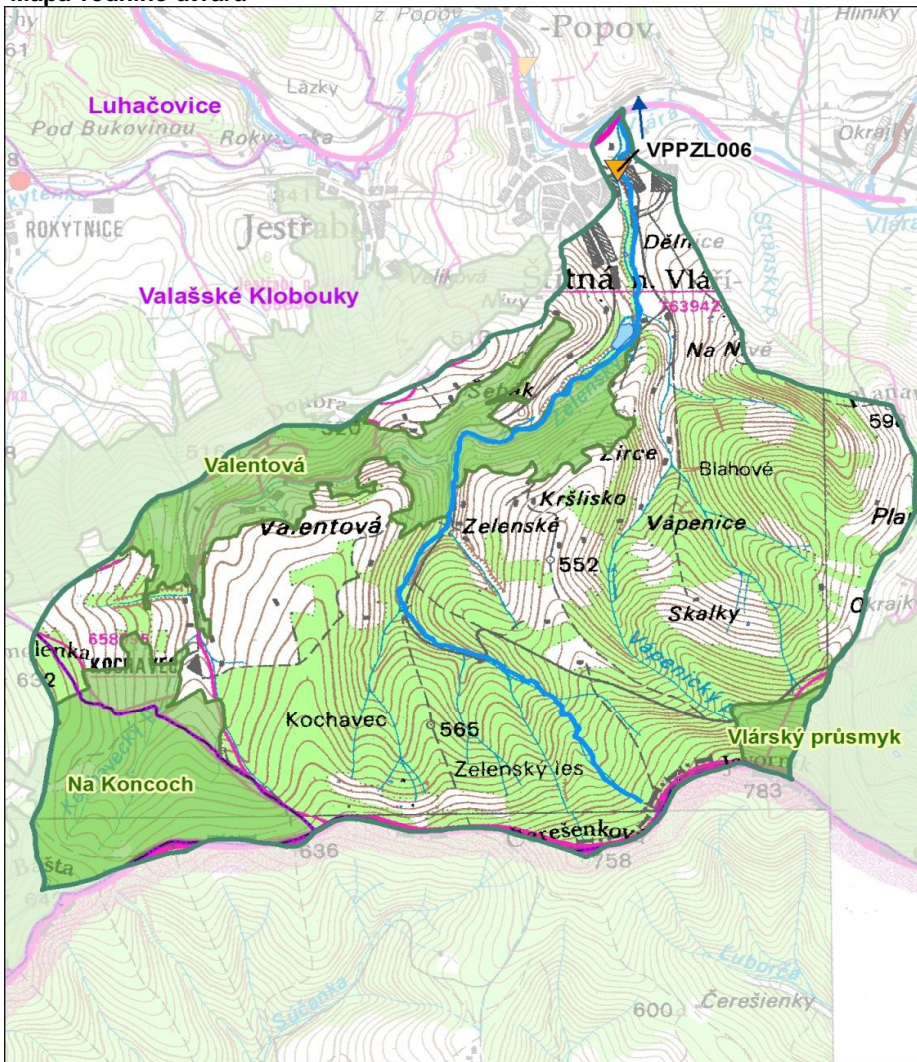


Návaznost vodních útvarů



Hydrologické charakteristiky uzávěrového profilu (neověřená data) [m <sup>3</sup> /s]	Q <sub>a</sub>	0,192
	Q <sub>330d</sub>	0,043
	Q <sub>1</sub>	7,00
	Q <sub>100</sub>	61,0

Mapa vodního útvaru



**Legenda**

Opatření v plánu dílčího povodí

- ČOV a kanalizace
  - ◆ staré ekologické zátěže
- Revitalizace toku:
- revitalizace vodních toků
  - odstranění migračních překážek
  - přírodě blízké PPO
- Protipovodňová opatření:
- v oblastech s významným povodňovým rizikem
  - mimo oblasti s významným povodňovým rizikem
- MOV207193 Číslo opatření

Ostatní informace

- ▼ Profil monitoringu jakosti vod
- Ptačí oblasti
- Evropsky významné lokality
- Zvláště chráněná území
- Hranice obcí s rozšířenou působností

Využití území			
Popis	%	km <sup>2</sup>	
Umělé přetvořené plochy	1,1	0,2	
Orná půda	2,2	0,4	
Trvalé plodiny	0,0	0,0	
Travní porosty	21,9	4,5	
Smišené zemědělské oblasti	10,6	2,2	
Les, polopřírodní vegetace	63,8	13,0	
Mokřady	0,0	0,0	
Vody	0,0	0,0	

## 2. Chráněná území vázaná na vodní prostředí

ID	Název CHÚ	Druh
CZ0720428	Na Koncoch	EVL
CZ0720437	Valentová	EVL
CZ0724430	Vlářský průsmyk	EVL

\*) EVL - evropsky významná lokalita, PO - ptačí oblast  
PP - přírodní památka, PR - přírodní rezervace

## 3. Užívání vody (stav z VH bilance roku 2012)

Odběry vody povrchové				
Odvětví	Skutečné		Povolené	Počet odb.
	tis.m <sup>3</sup> /rok	l/s	tis.m <sup>3</sup> /rok	
vodovody	469,1	14,9	946,1	2
zeměděl.				
energetika				
průmysl				
ostatní				
celkem	469,1	14,9	946,1	2
Výčet odběrů				
Vodní tok	Účel *	l/s		
MOVO Olomouc - Štítná nad Vláří (Z) Zelenský p	V	10,9		
MOVO Olomouc - Štítná nad Vláří (V) Vápenický	V	3,9		

Vypouštění vod				
Odvětví	Skutečné		Povolené	Počet vyp.
	tis.m <sup>3</sup> /rok	l/s	tis.m <sup>3</sup> /rok	
komunální	18,8	0,6	25,2	1
zeměděl.				
energetika				
průmysl				
ostatní				
celkem	18,8	0,6	25,2	1
Výčet vypouštění				
Vodní tok	Typ *	l/s		
MOVO Olomouc - Štítná nad Vláří ÚV Zelenský p	K	0,6		

\* V - veřejné vodovody, K - komunální vypouštění, Z - zemědělství, E - energetika, P - průmysl, J - ostatní

Odběry vody podzemní				
Odvětví	Skutečné		Povolené	Počet odb.
	tis.m <sup>3</sup> /rok	l/s	tis.m <sup>3</sup> /rok	
vodáren.				
ostatní				
celkem	0,0	0,0	0,0	0
Významné odběry				
Místo	Účel *	l/s		

Bodové znečištění - souhrnné údaje [t/rok]				
BSK <sub>5</sub>	CHSK <sub>Cr</sub>	N-NH <sub>4</sub>	N <sub>anorg</sub>	P <sub>celk.</sub>
0,056	0,376	0,078	0,088	0,005

Plošné znečištění	
Celkový dusík od hospodářských zvířat [kg/ha/rok]	3,36
Podíl plochy zranitelných oblastí [%]	0,0
Podíl odvodněných zemědělských ploch [%]	17,9
Podíl intenzivně využívané zemědělské půdy [%]	15,9
Vstup celk. fosforu (mimoerovní) [kg/km <sup>2</sup> /rok]	7,33
Vstup erozního sedimentu [t/ha za rok]	0,62

Významná akumulace vody			
Nádrž	Vodní tok	Obj. [mil.m <sup>3</sup> ]	Odběr [mil.m <sup>3</sup> /r]

Významný převod vody	
Název	Kapacita [m <sup>3</sup> /s]

Hydromorfologické ukazatele								
Vodní tok (správce *)	Délka [km]	Počet překážek	(z toho s rybochodem)	Vzdouvání	Zpevnění břehů a koryta	Podélné hráze	Zastavěná území	Zatrubnění
Zelenský potok (PM)	7,3	17	0	0,0	1,7	0,0	0,0	0,0

\*) PM - Povodí Moravy, s.p., LČR - Lesy České republiky, s.p., MO ČR - Ministerstvo obrany České republiky

## 4. Monitoring jakosti povrchových vod v období 2010 - 2016

Kód profilu	Vodní tok	Název	Reprezentativní	Monitoring zranit. oblastí	Poznámka
VPPZL006	Zelenský potok	Štítná nad Vláří	ano	ne	

### 5. Hodnocení stavu vodního útvaru

Profily použité pro hodnocení		
Kód profilu	Tok	Název
VPPZL006	Zelenský potok	Štítná nad Vlárí

Silně ovlivněný vodní útvar	
HMWB	Důvody vymezení
ne	-

Ekologický stav/potenciál						
FYZIKÁLNĚ-CHEMICKÉ SLOŽKY			BIOLOGICKÉ SLOŽKY			
V.F-CH.L.	SPECIF. ZNEČ. L.	MZB	FYTOBENTOS	FP	MAKROFYTA	RYBY
dobrý	nehodnoceno	dobrý	-	-	-	-
dobrý		dobrý				
dobrý						

Vyvětlivky: V.F-CH.L. - všeobecné fyzikálně-chemické látky  
 SPECIF. ZNEČ. L. - specifické znečišťující látky  
 MZB - makrozoobentos  
 FP - fytoplankton  
 nedosažení DS - nedosažení dobrého stavu  
 HMWB - silně ovlivněný vodní útvar

Chemický stav
dobrý

Celkový stav VU	
Ekol. stav/potenciál	Chemický stav
dobrý	dobrý
Celkový stav	
dobrý	

Cíle - ukazatele způsobující nedosažení dobrého stavu							
Ukazatel	Statistická veličina	Jednotka	Limitní hodnota	Naměřená hodnota	Index nesouladu	Typ výjimky	Odhad stavu k roku 2021

Vyvětlivky: Index nesouladu - poměr naměřené a limitní hodnoty

### 6. Stav protipovodňové ochrany

Oblasti s významnými povodňovými riziky				
Agreg. úsek	Vodní tok (ID úseku)	Úsek	Říční km	Obce v nepřijatelném riziku
A50	Zelenský p. (PM-056)	nad Vlárrou	0,000 - 1,215	

Zastavěná území nechráněná nebo nedostatečně chráněná před povodněmi				
Vodní tok	Místo, lokalita	ID obce	Stávající stupeň ochrany Qn	Správce toku

Místa omezující průtočnost vodních toků			
Vodní tok	Říční km	Obec, lokalita	Komentář

## 7. Návrh opatření ve vodním útvaru

Opatření k dosažení cílů ochrany vod jako složky životního prostředí			
Kanalizace a ČOV (opatření typu A, kap. VI.1.7)			
ID opatření	Název opatření	Prog. opatř.	Poznámka

Staré ekologické zátěže (opatření typu A, kap. VI.1.10)					
ID opatření	Název opatření	Katastr	Obec	Prog. opatř.	SEKM ID

Revitalizace vodních toků a odstraňování migračních překážek (opatření typu A, kap. VI.1.12)				
ID opatření	Název opatření	Nositel*	Prog. opatř.	Způsob financování

) PM - Povodí Moravy, s.p., LČR - Lesy České republiky, s.p.

Opatření typu B			
ID opatření	Název opatření	Prog.opatř.	Kapitola
MOV207501	Správné postupy v oblasti ochrany vod jako složky životního prostředí	program	VI.1.7
MOV212501	Revitalizace vodních toků	program	VI.1.12
MOV212502	Migrační prostupnost vodních toků	program	VI.1.12
MOV215004	Podpora retenční a infiltrační schopnosti půd, omezení povrchového odtoku a jeho přeměna na podzemní, redukce nevhodně odvodněných pozemků	program	VI.1.15
MOV216501	Správné postupy v oblasti vodohospodářských služeb	program	VI.1.16
MOV218503	Záplavová území	-	VI.1.18
MOV220501	Průzkumný monitoring	program	VI.2

Opatření na úseku ochrany před povodněmi (opatření typu A, kap. VI.1.17 a VI.1.18)				
ID opatření	Název opatření	Nositel*	Ř. km	Způsob financování

) PM - Povodí Moravy, s.p., LČR - Lesy České republiky, s.p.

Plánované komplexní pozemkové úpravy			
Katastrální území	Obec	Pozemkový úřad	Plocha KPÚ [ha]

## 8. Odhad dopadu opatření k r. 2021 na ekologický a chemický stav

Ekol. stav/potenciál	Chemický stav
dobry stav	dobry stav

Poznámky k navrhovaným opatřením: