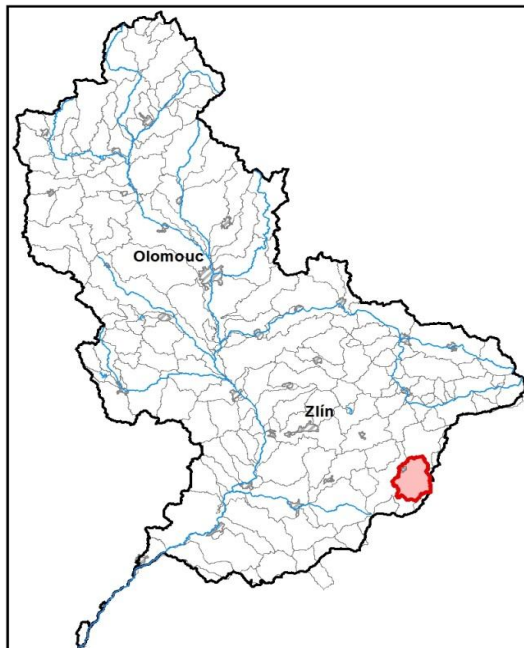


Průvodní list útvaru povrchových vod Plánu dílčího povodí Moravy 2016 - 2021

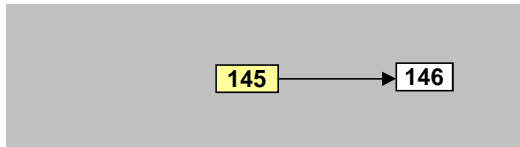
Brumovka (Kloboucký potok) od pramene po ústí do toku Vlára		Pracovní číslo VÚ	M145
Kraj (kraje)	Zlínský	ID VÚ	MOV_1470
Vodoprávní úřad (úřady)	Valašské Klobouky, Vsetín	ČHP	4-21-08-074
		Počet obyvatel:	13 442
		Kategorie	řeka
		Typ	3-2-2-2
		Úmoří	Černé moře
		Nadmořská výška	200 – 500
		Geologický typ	pískovce, jílovce, kvartér
		Řád Strahlera	říčky (řád 4.-6.)
		Plocha povodí km ²	85,47
		Délka páteř. toku [km]	17,30
		Staničení páteř. toku	0,0 - 17,3
		Povodí vodárenské nádrže	ne
		Povodí - koupací vody	ne
		Rybné vody	kaprové

1. Charakteristika vodního útvaru

M145

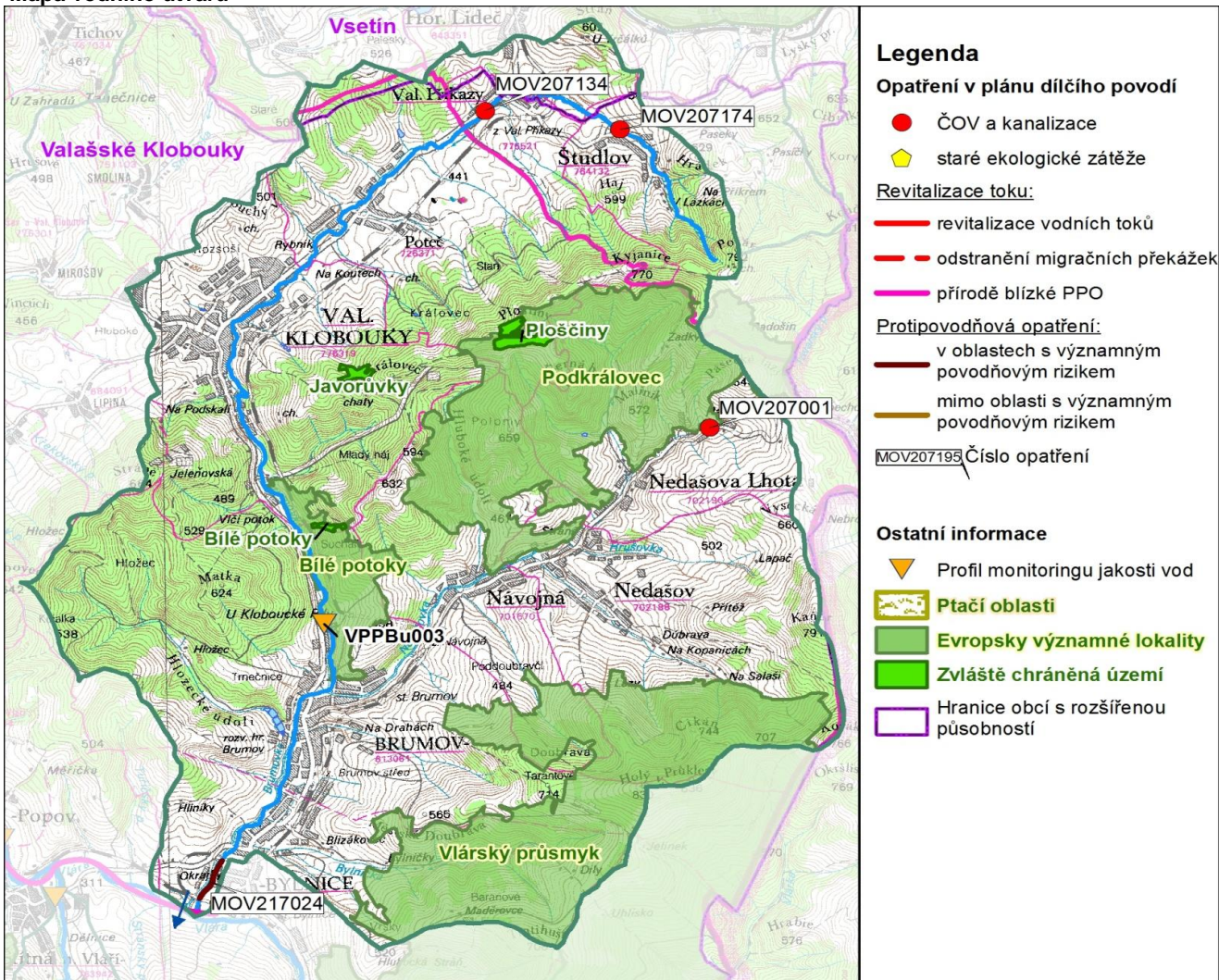


Návaznost vodních útvarů



Hydrologické charakteristiky uzávěrového profilu (neověřená data) [m ³ /s]	Q _a	0,857
	Q _{330d}	0,194
	Q ₁	15,3
	Q ₁₀₀	130

Mapa vodního útvaru



Využití území			
	Popis	%	km ²
	Umělé přetvořené plochy	7,2	6,2
	Orná půda	3,0	2,6
	Trvalé plodiny	0,0	0,0
	Travní porosty	25,2	21,5
	Směšené zemědělské oblasti	16,6	14,2
	Les, polopřírodní vegetace	47,9	41,0
	Mokřady	0,0	0,0
	Vody	0,0	0,0

2. Chráněná území vázaná na vodní prostředí

ID	Název CHÚ	Druh
CZ0720435	Podkrálovec	EVL
CZ0720441	Bílé potoky	EVL
CZ0724430	Vlářský průsmyk	EVL
769	Ploščiny	PR
770	Bílé potoky	PR
771	Javorůvky	PR

*) EVL - evropsky významná lokalita, PO - ptačí oblast

PP - přírodní památka, PR - přírodní rezervace

3. Užívání vody (stav z VH bilance roku 2012)

Odběry vody povrchové				
Odvětví	Skutečné		Povolené	Počet odb.
	tis.m ³ /rok	l/s	tis.m ³ /rok	
vodovody				
zeměděl.				
energetika				
průmysl				
ostatní				
celkem	0,0	0,0	0,0	0

Výčet odběrů	Vodní tok	Účel *	l/s

* V - veřejné vodovody, K - komunální vypouštění, Z - zemědělství, E - energetika, P - průmysl, J - ostatní

Odběry vody podzemní				
Odvětví	Skutečné		Povolené	Počet odb.
	tis.m ³ /rok	l/s	tis.m ³ /rok	
vodáren.	17,5	0,6		1
ostatní	5,5	0,2	10,4	1
celkem	23,0	0,7	10,4	2

Významné odběry	Místo	Účel *	l/s
Obec Návojná - vrt HV1	Návojná	V	0,6
MOVO Olomouc - ČOV Brumov, stud.	Bylnice	J	0,2

Významná akumulace vody			
Nádrž	Vodní tok	Obj. [mil.m ³]	Odběr [mil.m ³ /r]

Vypouštění vod				
Odvětví	Skutečné		Povolené	Počet vyp.
	tis.m ³ /rok	l/s	tis.m ³ /rok	
komunální	1 154,4	36,6	2 143,9	4
zeměděl.				
energetika				
průmysl				
ostatní				
celkem	1 154,4	36,6	2 143,9	4

Výčet vypouštění	Vodní tok	Typ *	l/s
MOVO Olomouc - Valašské Klobouky	Brumovka (ř)	K	18,0
MOVO Olomouc - Brumov-Bylnice ČČ	Brumovka (ř)	K	17,6
Obec Poteč VK	Brumovka (ř)	K	0,8
Obec Študlov VK	Brumovka (ř)	K	0,3

Bodové znečištění - souhrnné údaje [t/rok]				
BSK ₅	CHSK _{Cr}	N-NH ₄	N _{anorg}	P _{celk.}
5,225	29,545	2,914	15,688	1,360

Plošné znečištění	
Celkový dusík od hospodářských zvířat [kg/ha/rok]	2,24
Podíl plochy zranitelných oblastí [%]	0,0
Podíl odvodněných zemědělských ploch [%]	15,0
Podíl intenzivně využívané zemědělské půdy [%]	19,4
Vstup celk. fosforu (mimoerozní) [kg/km ² /rok]	4,86
Vstup erozního sedimentu [t/ha za rok]	0,81

Významný převod vody	
Název	Kapacita [m ³ /s]

Hydromorfologické ukazatele								
Vodní tok (správce *)	Délka [km]	Počet překážek	(z toho s rybochodem)	Vzdouvání	Zpevnění břehů a koryta	Podélné hráze	Zastavěná území	Zatrubnění
Brumovka (PM)	18,3	88	0	0,0	10,2	0,0	0,0	0,0

*) PM - Povodí Moravy, s.p., LČR - Lesy České republiky, s.p., MO ČR - Ministerstvo obrany České republiky

4. Monitoring jakosti povrchových vod v období 2010 - 2016

Kód profilu	Vodní tok	Název	Reprezentativní	Monitoring zranit. oblastí	Poznámka
VPPBu003	Brumovka (Kloboucký potok)	Brumov nad	ano	ne	

5. Hodnocení stavu vodního útvaru

Profily použité pro hodnocení		
Kód profilu	Tok	Název
VPPBu003	Brumovka (Kloboucký potok)	Brumov nad

Silně ovlivněný vodní útvar	
HMWB	Důvody vymezení
ne	-

Ekologický stav/potenciál						
FYZIKÁLNĚ-CHEMICKÉ SLOŽKY			BIOLOGICKÉ SLOŽKY			
V.F-CH.L.	SPECIF. ZNEČ. L.	MZB	FYTOBENTOS	FP	MAKROFYTA	RYBY
střední	nehodnoceno	střední	střední	-	-	-
střední		střední				
střední						
Pcelk.		Využití: V.F-CH.L. - všeobecné fyzikálně-chemické látky SPECIF. ZNEČ. L. - specifické znečišťující látky MZB - makrozoobentos FP - fytoplankton nedosažení DS - nedosažení dobrého stavu HMWB - silně ovlivněný vodní útvar				

Chemický stav
dobrý

Celkový stav VU	
Ekol. stav/potenciál	Chemický stav
střední	dobrý
Celkový stav	
nevyhovující	

Cíle - ukazatele způsobující nedosažení dobrého stavu

Ukazatel	Statistická veličina	Jednotka	Limitní hodnota	Naměřená hodnota	Index nesouladu	Typ výjimky	Odhad stavu k roku 2021
Pcelk.	medián	mg/l	0,15	0,35	2,3	méně přísné cíle	střední
fytoobentos						prodloužení lhůt	střední
makrozoobentos						prodloužení lhůt	střední

Využití: Index nesouladu - poměr naměřené a limitní hodnoty

6. Stav protipovodňové ochrany

Oblasti s významnými povodňovými riziky

Agreg. úsek	Vodní tok (ID úseku)	Úsek	Říční km	Obce v nepřijatelném riziku
A50	Brumovka (PM-057)	nad Vlárrou	0,000 - 4,747	Brumov-Bylnice
A50	Brumovka (PM-058)	Val.Klobouky-Poteč	6,319 - 11,960	Poteč

Zastavěná území nechráněná nebo nedostatečně chráněná před povodněmi

Vodní tok	Místo, lokalita	ID obce	Stávající stupeň ochrany Qn	Správce toku
Brumovka (Kloboucký p.)	Valašské Klobouky	585891	Q5	Povodí Moravy, s.p.
Brumovka (Kloboucký p.)	Poteč	549533	Q5	Povodí Moravy, s.p.
Vlára	Brumov-Bylnice	585114	Q20	Povodí Moravy, s.p.

Místa omezující průtočnost vodních toků

Vodní tok	Říční km	Obec, lokalita	Komentář

7. Návrh opatření ve vodním útvaru

Opatření k dosažení cílů ochrany vod jako složky životního prostředí			
Kanalizace a ČOV (opatření typu A, kap. VI.1.7)			
ID opatření	Název opatření	Prog. opatř.	Poznámka
MOV207001	Nedašova Lhota, Nedašova Lhota - doplnění kanalizace II. etapa (MO100008)	program	
MOV207174	Študlov, Splašková kanalizace Študlov	program	
MOV207134	Valašské Příkazy, Kanalizace Valašské Příkazy	program	

Staré ekologické zátěže (opatření typu A, kap. VI.1.10)					
ID opatření	Název opatření	Katastr	Obec	Prog. opatř.	SEKM ID

Revitalizace vodních toků a odstraňování migračních překážek (opatření typu A, kap. VI.1.12)				
ID opatření	Název opatření	Nositel*	Prog. opatř.	Způsob financování

) PM - Povodí Moravy, s.p., LČR - Lesy České republiky, s.p.

Opatření typu B			
ID opatření	Název opatření	Prog.opatř.	Kapitola
MOV207501	Správné postupy v oblasti ochrany vod jako složky životního prostředí	program	VI.1.7
MOV212501	Revitalizace vodních toků	program	VI.1.12
MOV212502	Migrační prostupnost vodních toků	program	VI.1.12
MOV215004	Podpora retenční a infiltrační schopnosti půd, omezení povrchového odtoku a jeho přeměna na podzemní, redukce nevhodně odvodněných pozemků	program	VI.1.15
MOV216501	Správné postupy v oblasti vodohospodářských služeb	program	VI.1.16
MOV218503	Záplavová území	-	VI.1.18
MOV220501	Průzkumný monitoring	program	VI.2

Opatření na úseku ochrany před povodněmi (opatření typu A, kap. VI.1.17 a VI.1.18)				
ID opatření	Název opatření	Nositel*	Ř. km	Způsob financování
MOV217024	Brumovka, Brumov - Bylnice, PPO levý břeh	PM	0,267 - 0,865	PPO III

) PM - Povodí Moravy, s.p., LČR - Lesy České republiky, s.p.

Plánované komplexní pozemkové úpravy			
Katastrální území	Obec	Pozemkový úřad	Plocha KPÚ [ha]
Lačnov	Lačnov	Vsetín	1531
Horní Lideč	Horní Lideč	Vsetín	721
Střelná na Moravě	Střelná	Vsetín	928

8. Odhad dopadu opatření k r. 2021 na ekologický a chemický stav

Ekol. stav/potenciál	Chemický stav
střední stav	dobrý stav

Poznámky k navrhovaným opatřením: