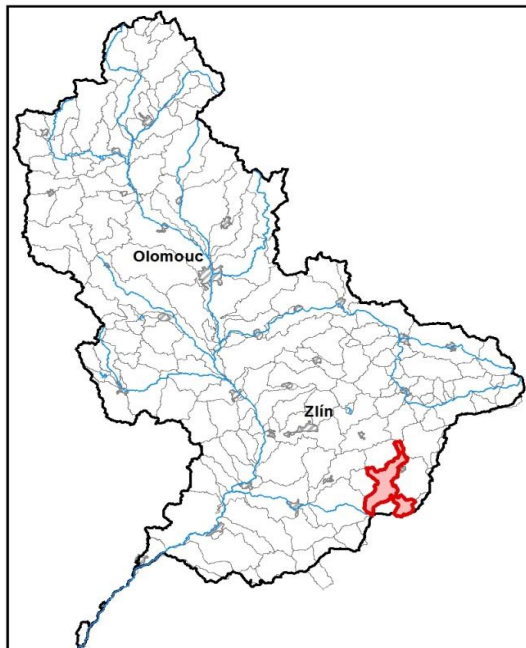


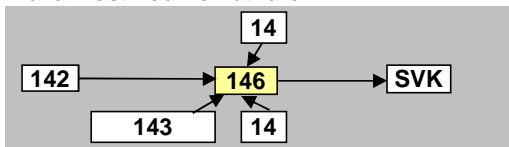
<b>Vlára od toku Sviborka po státní hranici</b>		Pracovní číslo VÚ	<b>M146</b>
Kraj (kraje)	Zlínský	ID VÚ	MOV_1480
Vodoprávní úřad (úřady)	Uh. Brod, Luhačovice, Valašské Klobouky, Vizovice, Vsetín	ČHP	4-21-08-075
		Počet obyvatel:	6 892
		Kategorie	řeka
		Typ	3-2-2-2
		Úmoří	Černé moře
		Nadmořská výška	200 – 500
		Geologický typ	pískovce, jílovce, kvartér
		Řád Strahlera	říčky (řád 4.-6.)
		Plocha povodí km <sup>2</sup>	103,60
		Délka páteř. toku [km]	21,70
		Staničení páteř. toku	12,5 - 34,2
		Povodí vodárenské nádrže	ne
		Povodí - koupací vody	ne
		Rybné vody	kaprové

1. Charakteristika vodního útvaru

**M146**

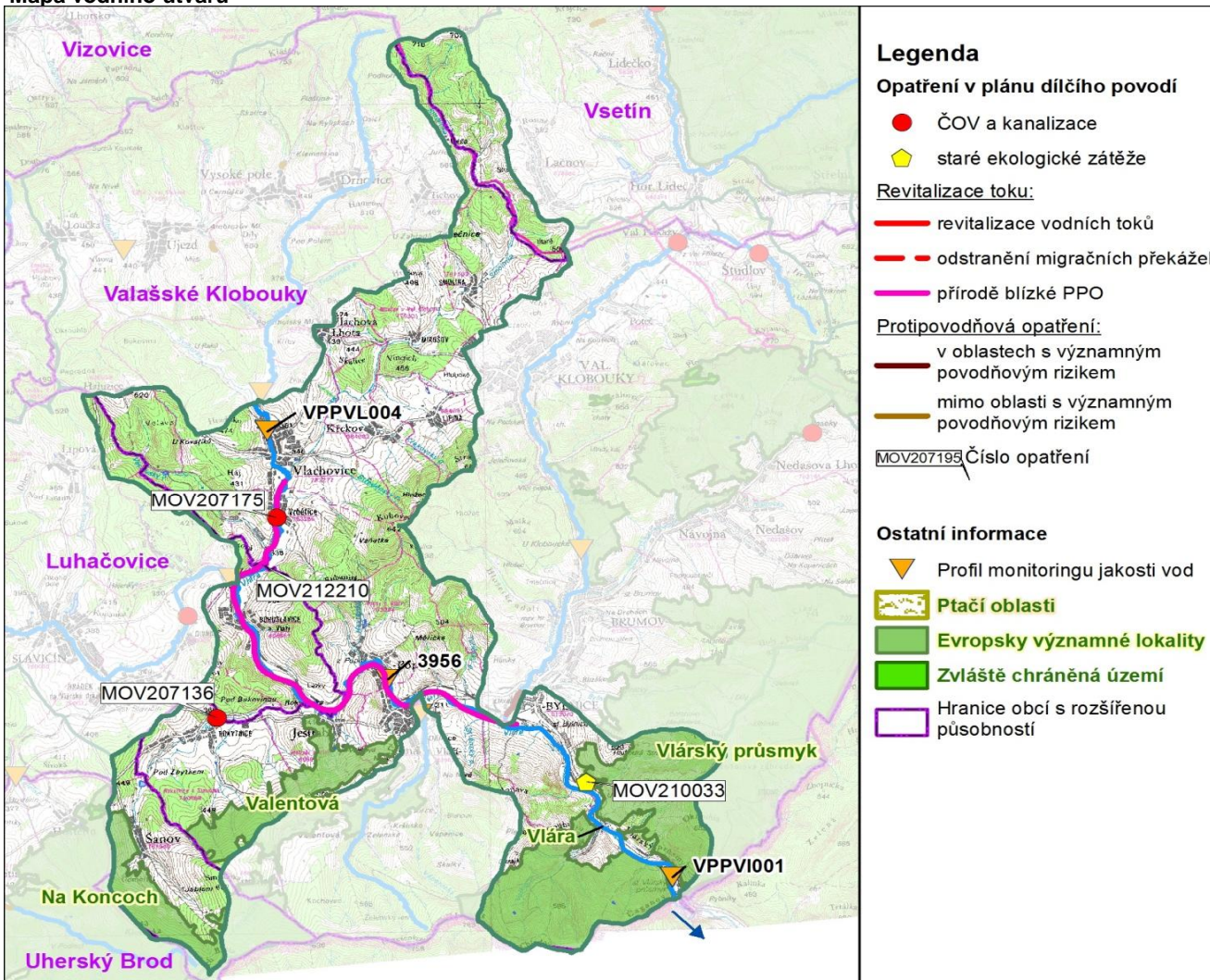


Návaznost vodních útvarů



Hydrologické charakteristiky uzávěrového profilu (neověřená data) [m <sup>3</sup> /s]	Q <sub>a</sub>	2,59
	Q <sub>330d</sub>	0,599
	Q <sub>1</sub>	29,0
	Q <sub>100</sub>	217

Mapa vodního útvaru



Legenda

Opatření v plánu dílčího povodí

- ČOV a kanalizace
- ◊ staré ekologické zátěže
- Revitalizace toku:
  - revitalizace vodních toků
  - - odstranění migračních překážek
  - přírodě blízké PPO
- Protipovodňová opatření:
  - v oblastech s významným povodňovým rizikem
  - mimo oblasti s významným povodňovým rizikem
- MOV207195 Číslo opatření

Ostatní informace

- ▼ Profil monitoringu jakosti vod
- ◊ Ptačí oblasti
- Evropsky významné lokality
- Zvláště chráněná území
- Hranice obcí s rozšířenou působností

Využití území		
Popis	%	km <sup>2</sup>
Umělé přetvořené plochy	4,4	4,6
Orná půda	6,2	6,4
Trvalé plodiny	0,0	0,0
Travní porosty	30,7	31,8
Smišené zemědělské oblasti	11,8	12,2
Les, polopřirodní vegetace	46,7	48,4
Mokřady	0,0	0,0
Vody	0,0	0,0

## 2. Chráněná území vázaná na vodní prostředí

ID	Název CHÚ	Druh
CZ0720428	Na Koncoch	EVL
CZ0720437	Valentová	EVL
CZ0723434	Vlára	EVL
CZ0724430	Vlářský průsmyk	EVL

\*) EVL - evropsky významná lokalita, PO - ptačí oblast

PP - přírodní památka, PR - přírodní rezervace

## 3. Užívání vody (stav z VH bilance roku 2012)

Odběry vody povrchové				
Odvětví	Skutečné		Povolené	Počet odb.
	tis.m <sup>3</sup> /rok	l/s	tis.m <sup>3</sup> /rok	
vodovody				
zeměděl.				
energetika				
průmysl				
ostatní				
celkem	0,0	0,0	0,0	0
Výčet odběrů				
Vodní tok		Účel *	l/s	

Vypouštění vod				
Odvětví	Skutečné		Povolené	Počet vyp.
	tis.m <sup>3</sup> /rok	l/s	tis.m <sup>3</sup> /rok	
komunální	163,2	5,2	175,1	8
zeměděl.				
energetika				
průmysl	9,3	0,3	15,0	1
ostatní				
celkem	172,5	5,5	190,1	9
Výčet vypouštění				
Vodní tok		Typ *	l/s	
Obec Vlachovice VK	Vlára	K	2,2	
Obec Šanov ČOV	Rokytenka	K	0,9	
Obec Bohuslavice nad Vlčí VK	Vlára	K	0,5	
Obec Rokytnice VK	Rokytenka	K	0,4	
Obec Jestřabí	Vlára	K	0,4	
Město Brumov - Bylnice, Svatý Štěpán	Vlára	K	0,3	
TVD-Technická výroba Rokytnice	Rokytenka	P	0,3	
Obec Vlachova Lhota VK	bezejmenný	K	0,3	
Obec Vlachovice ČOV Pod farmou	Smolinka	K	0,2	

\* V - veřejné vodovody, K - komunální vypouštění, Z - zemědělství, E - energetika, P - průmysl, J - ostatní

Odběry vody podzemní				
Odvětví	Skutečné		Povolené	Počet odb.
	tis.m <sup>3</sup> /rok	l/s	tis.m <sup>3</sup> /rok	
vodáren.	71,3	2,3	110,4	2
ostatní				
celkem	71,3	2,3	110,4	2
Významné odběry				
Místo		Účel *	l/s	
MOVO Olomouc - Šanov	Šanov	V	1,9	
Obec Šanov - vrt	Šanov	V	0,4	

Bodové znečištění - souhrnné údaje [t/rok]				
BSK <sub>5</sub>	CHSK <sub>Cr</sub>	N-NH <sub>4</sub>	N <sub>anorg</sub>	P <sub>celk.</sub>
8,328	24,353	0,704	0,000	0,021

Plošné znečištění	
Celkový dusík od hospodářských zvířat [kg/ha/rok]	2,25
Podíl plochy zranitelných oblastí [%]	0,0
Podíl odvodněných zemědělských ploch [%]	20,3
Podíl intenzivně využívané zemědělské půdy [%]	16,4
Vstup celk. fosforu (mimoerozní) [kg/km <sup>2</sup> /rok]	6,69
Vstup erozního sedimentu [t/ha za rok]	0,94

Významná akumulace vody			
Nádrž	Vodní tok	Obj. [mil.m <sup>3</sup> ]	Odběr [mil.m <sup>3</sup> /r]

Významný převod vody	
Název	Kapacita [m <sup>3</sup> /s]

Hydromorfologické ukazatele								
Vodní tok (správce *)	Délka [km]	Počet překážek	(z toho s rybochodem)	Vzdouvání	Zpevnění břehů a koryta	Podélné hráze	Zastavěná území	Zatrubnění
Vlára (PM)	22,1	4	0	0,6	10,5	6,0	2,5	0,0

\*) PM - Povodí Moravy, s.p., LČR - Lesy České republiky, s.p., MO ČR - Ministerstvo obrany České republiky

## 4. Monitoring jakosti povrchových vod v období 2010 - 2016

Kód profilu	Vodní tok	Název	Reprezentativní	Monitoring zranit. oblastí	Poznámka
3956	Vlára	Popov	ne	ano	
VPPVL004	Vlára	Vlachovice	ano	ne	
VPPVI001	Vlára	Brumov pod	ano	ne	profil situačního monitoringu

## 5. Hodnocení stavu vodního útvaru

Profily použité pro hodnocení		
Kód profilu	Tok	Název
VPPVI001	Vlára	Brumov pod

Silně ovlivněný vodní útvar	
HMWB	Důvody vymezení
ne	-

Ekologický stav/potenciál						
FYZIKÁLNĚ-CHEMICKÉ SLOŽKY			BIOLOGICKÉ SLOŽKY			
V.F-CH.L.	SPECIF. ZNEČ. L.	MZB	FYTOBENTOS	FP	MAKROFYTA	RYBY
dobrý	dobrý	dobrý	střední	-	neklasifikováno	velmi dobrý
dobrý		střední				
střední						

Vyvětlivky: V.F-CH.L. - všeobecné fyzikálně-chemické látky  
 SPECIF. ZNEČ. L. - specifické znečišťující látky  
 MZB - makrozoobentos  
 FP - fytoplankton  
 nedosažení DS - nedosažení dobrého stavu  
 HMWB - silně ovlivněný vodní útvar

Chemický stav
nedosažení DS
nikl, benzo[b]fluoranthen, benzo[ghi]perylene, fluoranten

Celkový stav VU	
Ekol. stav/potenciál	Chemický stav
střední	nedosažení DS
Celkový stav	
nevyhovující	

Cíle - ukazatele způsobující nedosažení dobrého stavu							
Ukazatel	Statistická veličina	Jednotka	Limitní hodnota	Naměřená hodnota	Index nesouladu	Typ výjimky	Odhad stavu k roku 2021
benzo[b]fluoranthen	maximum	ug/l	0,017	0,02	1,2	prodloužení lhůt	dobrý
benzo[ghi]perylene	maximum	ug/l	0,0082	0,02	2,6	prodloužení lhůt	nevyhovující
fluoranten	aritmetický průměr	ug/l	0,0063	0,01	1,7	prodloužení lhůt	dobrý
nikl	aritmetický průměr	ug/l	4	4,02	1,0	prodloužení lhůt	dobrý
fytoobentos						prodloužení lhůt	střední

Vyvětlivky: Index nesouladu - poměr naměřené a limitní hodnoty

## 6. Stav protipovodňové ochrany

Oblasti s významnými povodňovými riziky				
Agreg. úsek	Vodní tok (ID úseku)	Úsek	Říční km	Obce v nepřijatelném riziku
A50	Vlára (PM-054)	Bylnice-Vlachovice	17,900 - 33,595	Brumov-Bylnice, Jestřabí, Stítná nad Vláří-Popov, Vlachovice

Zastavěná území nechráněná nebo nedostatečně chráněná před povodněmi				
Vodní tok	Místo, lokalita	ID obce	Stávající stupeň ochrany Qn	Správce toku
Vlára	Vlachovice	585955	Q20	Povodí Moravy, s.p.
Vlára	Stítná nad Vláří	585831	Q5	Povodí Moravy, s.p.
Vlára	Jestřabí	585319	Q5	Povodí Moravy, s.p.
Vlára	Bohuslavice nad Vláří	557102	<Q100	Povodí Moravy, s.p.

Místa omezující průtočnost vodních toků			
Vodní tok	Říční km	Obec, lokalita	Komentář
Tuřický potok	0,006 - 0,300	Brumov - Bylnice	propustky pod cestou - zatarasení vtoku splávi

## 7. Návrh opatření ve vodním útvaru

Opatření k dosažení cílů ochrany vod jako složky životního prostředí			
Kanalizace a ČOV (opatření typu A, kap. VI.1.7)			
ID opatření	Název opatření	Prog. opatř.	Poznámka
MOV207136	Rokytnice, Rokytnice - kanalizace a ČOV	ostatní	
MOV207175	Vlachovice, Likvidace odpadních vod Vlachovice - Vrbětice	program	

Staré ekologické zátěže (opatření typu A, kap. VI.1.10)					
ID opatření	Název opatření	Katastr	Obec	Prog. opatř.	SEKM ID
MOV210033	SEZ - Skládka galvanických kalů Hluboče, Bylnice	Bylnice	Brumov-Bylnice	ostatní	1306003

Revitalizace vodních toků a odstraňování migračních překážek (opatření typu A, kap. VI.1.12)				
ID opatření	Název opatření	Nositel*	Prog. opatř.	Způsob financování
MOV212210	Vlára, revitalizace toku a nivy v ř. km 18,632 - 31,450, od soutoku s Brumovkou po Vrbětice - přírodě blízká protipovodňová opatření (MO110031)	PM	ostatní	-

) PM - Povodí Moravy, s.p., LČR - Lesy České republiky, s.p.

Opatření typu B			
ID opatření	Název opatření	Prog.opatř.	Kapitola
MOV207501	Správné postupy v oblasti ochrany vod jako složky životního prostředí	program	VI.1.7
MOV212501	Revitalizace vodních toků	program	VI.1.12
MOV212502	Migrační prostupnost vodních toků	program	VI.1.12
MOV215004	Podpora retenční a infiltrační schopnosti půd, omezení povrchového odtoku a jeho přeměna na podzemní, redukce nevhodně odvodněných pozemků	program	VI.1.15
MOV216501	Správné postupy v oblasti vodohospodářských služeb	program	VI.1.16
MOV218503	Záplavová území	-	VI.1.18
MOV220501	Průzkumný monitoring	program	VI.2

Opatření na úseku ochrany před povodněmi (opatření typu A, kap. VI.1.17 a VI.1.18)				
ID opatření	Název opatření	Nositel*	Ř. km	Způsob financování
MOV212210	Vlára, revitalizace toku a nivy v ř. km 18,632 - 31,450, od soutoku s Brumovkou po Vrbětice - přírodě blízká protipovodňová opatření (MO110031)	PM	18,960 - 29,000	-

) PM - Povodí Moravy, s.p., LČR - Lesy České republiky, s.p.

Plánované komplexní pozemkové úpravy			
Katastrální území	Obec	Pozemkový úřad	Plocha KPÚ [ha]
Pozděchov	Pozděchov	Vsetín	1345
Lačnov	Lačnov	Vsetín	1531

## 8. Odhad dopadu opatření k r. 2021 na ekologický a chemický stav

Ekol. stav/potenciál	Chemický stav
střední stav	nedosažení dobrého stavu

Poznámky k navrhovaným opatřením: