

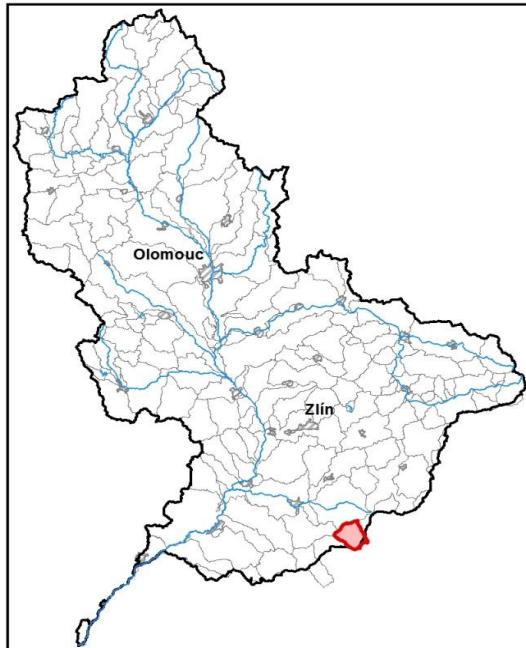
Drietomice od pramene po státní hranici

| | |
|-------------------------|--------------|
| Kraj (kraje) | Zlínský |
| Vodoprávní úřad (úřady) | Uherský Brod |

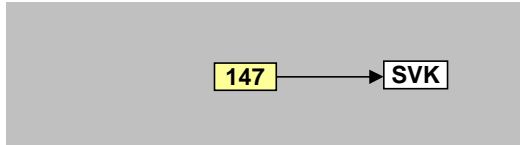
| | |
|-------------------------------|----------------------------|
| Pracovní číslo VÚ | M147 |
| ID VÚ | MOV_1490 |
| ČHP | 4-21-09-006 |
| Počet obyvatel: | 1 221 |
| Kategorie | řeka |
| Typ | 3-2-2-2 |
| Úmoří | Černé moře |
| Nadmořská výška | 200 – 500 |
| Geologický typ | pískovce, jílovce, kvartér |
| Řád Strahlera | říčky (řád 4.-6.) |
| Plocha povodí km ² | 39,77 |
| Délka páteř. toku [km] | 4,10 |
| Staničení páteř. toku | 13,3 - 17,4 |
| Povodí vodárenské nádrže | ne |
| Povodí - koupací vody | ne |
| Rybné vody | - |

1. Charakteristika vodního útvaru

M147

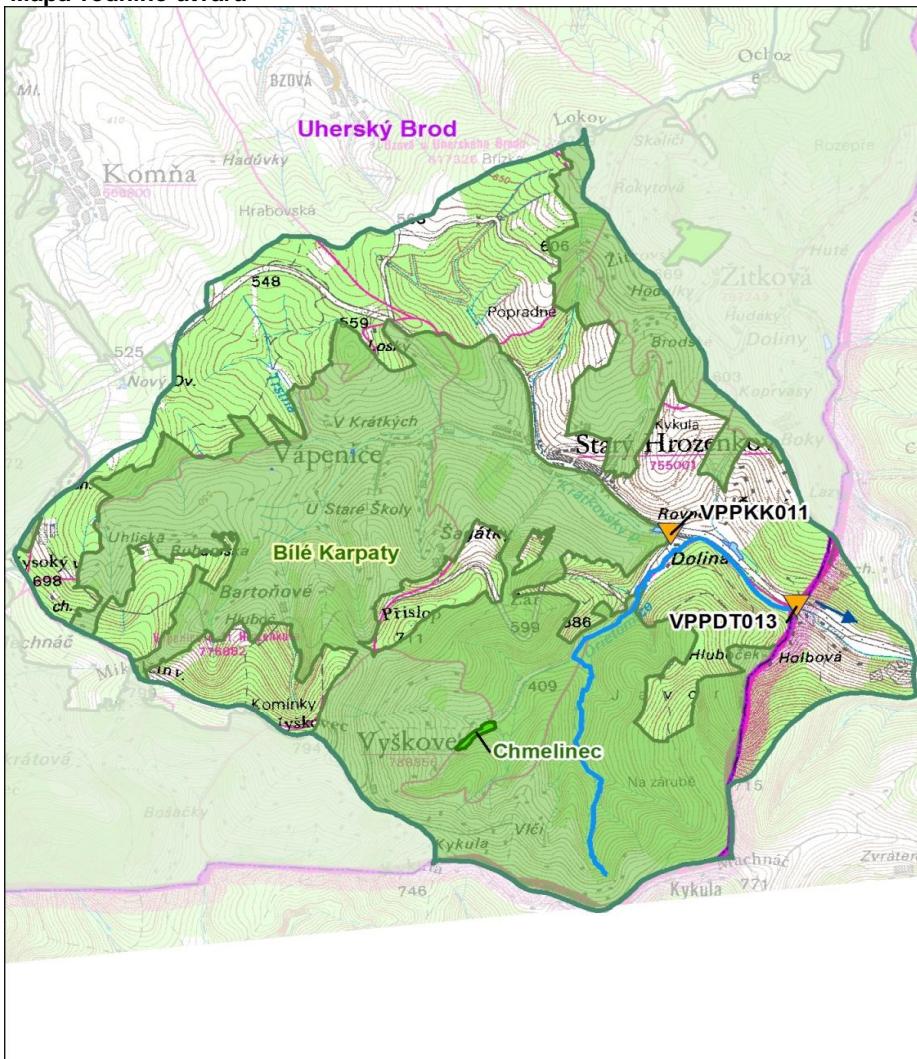


Návaznost vodních útvarů



| | | |
|---|-------------------|-------|
| Hydrologické charakteristiky uzávěrového profilu (neověřená data) [m ³ /s] | Q _a | 0,282 |
| | Q _{330d} | 0,041 |
| | Q ₁ | 15,7 |
| | Q ₁₀₀ | 165 |

Mapa vodního útvaru



Legenda

Opatření v plánu dílčího povodí

- ČOV a kanalizace
- ◆ staré ekologické zátěže
- Revitalizace toku:
 - revitalizace vodních toků
 - odstranění migračních překážek
 - přírodě blízké PPO
- Protipovodňová opatření:
 - v oblastech s významným povodňovým rizikem
 - mimo oblasti s významným povodňovým rizikem
- MOV207193 Číslo opatření

Ostatní informace

- ▼ Profil monitoringu jakosti vod
- ▭ Ptačí oblasti
- ▭ Evropsky významné lokality
- ▭ Zvláště chráněná území
- ▭ Hranice obcí s rozšířenou působností

| Využití území | | | |
|----------------------------|------|-----------------|--|
| Popis | % | km ² | |
| Umělé přetvořené plochy | 1,7 | 0,7 | |
| Orná půda | 0,0 | 0,0 | |
| Trvalé plodiny | 2,4 | 1,0 | |
| Travní porosty | 18,2 | 7,2 | |
| Smišené zemědělské oblasti | 13,4 | 5,3 | |
| Les, polopřírodní vegetace | 59,4 | 23,6 | |
| Mokřady | 0,0 | 0,0 | |
| Vody | 0,0 | 0,0 | |

2. Chráněná území vázaná na vodní prostředí

| ID | Název CHÚ | Druh |
|-----------|--------------|------|
| CZ0724090 | Bílé Karpaty | EVL |
| 805 | Chmelínek | PP |
| | | |
| | | |
| | | |
| | | |

*) EVL - evropsky významná lokalita, PO - ptačí oblast
PP - přírodní památka, PR - přírodní rezervace

3. Užívání vody (stav z VH bilance roku 2012)

| Odběry vody povrchové | | | | |
|-----------------------|-------------------------|-----|-------------------------|------------|
| Odvětví | Skutečné | | Povolené | Počet odb. |
| | tis.m ³ /rok | l/s | tis.m ³ /rok | |
| vodovody | | | | |
| zeměděl. | | | | |
| energetika | | | | |
| průmysl | | | | |
| ostatní | | | | |
| celkem | 0,0 | 0,0 | 0,0 | 0 |
| Výčet odběrů | | | | |
| Vodní tok | Účel * | l/s | | |
| | | | | |
| | | | | |
| | | | | |
| | | | | |
| | | | | |
| | | | | |
| | | | | |
| | | | | |
| | | | | |

| Vypouštění vod | | | | |
|--------------------------|-------------------------|-----|-------------------------|------------|
| Odvětví | Skutečné | | Povolené | Počet vyp. |
| | tis.m ³ /rok | l/s | tis.m ³ /rok | |
| komunální | 51,6 | 1,6 | 109,5 | 1 |
| zeměděl. | | | | |
| energetika | | | | |
| průmysl | | | | |
| ostatní | | | | |
| celkem | 51,6 | 1,6 | 109,5 | 1 |
| Výčet vypouštění | | | | |
| Vodní tok | Typ * | l/s | | |
| Obec Starý Hrozenkov ČOV | Drietomice | K | 1,6 | |
| | | | | |
| | | | | |
| | | | | |
| | | | | |
| | | | | |
| | | | | |
| | | | | |
| | | | | |

* V - veřejné vodovody, K - komunální vypouštění, Z - zemědělství, E - energetika, P - průmysl, J - ostatní

| Odběry vody podzemní | | | | |
|------------------------------------|-------------------------|-----|-------------------------|------------|
| Odvětví | Skutečné | | Povolené | Počet odb. |
| | tis.m ³ /rok | l/s | tis.m ³ /rok | |
| vodáren. | 32,8 | 1,0 | 50,0 | 1 |
| ostatní | | | | |
| celkem | 32,8 | 1,0 | 50,0 | 1 |
| Významné odběry | | | | |
| Místo | Účel * | l/s | | |
| Obec Starý Hrozenkov - Mlýnska, Po | Starý Hroze | V | 1,0 | |
| | | | | |
| | | | | |
| | | | | |

| Bodové znečištění - souhrnné údaje [t/rok] | | | | |
|--|--------------------|-------------------|--------------------|--------------------|
| BSK ₅ | CHSK _{Cr} | N-NH ₄ | N _{anorg} | P _{celk.} |
| 0,929 | 2,064 | 0,000 | 0,000 | 0,000 |

| Plošné znečištění | |
|--|------|
| Celkový dusík od hospodářských zvířat [kg/ha/rok] | 1,52 |
| Podíl plochy zranitelných oblastí [%] | 0,0 |
| Podíl odvodněných zemědělských ploch [%] | 2,6 |
| Podíl intenzivně využívané zemědělské půdy [%] | 8,7 |
| Vstup celk. fosforu (mimoerozní) [kg/km ² /rok] | 5,80 |
| Vstup erozního sedimentu [t/ha za rok] | 0,92 |

| Významná akumulace vody | | | |
|-------------------------|-----------|----------------------------|-------------------------------|
| Nádrž | Vodní tok | Obj. [mil.m ³] | Odběr [mil.m ³ /r] |
| | | | |
| | | | |

| Významný převod vody | |
|----------------------|------------------------------|
| Název | Kapacita [m ³ /s] |
| | |
| | |

| Hydromorfologické ukazatele | | | | | | | | |
|-----------------------------|------------|----------------|-----------------------|-----------|-------------------------|---------------|-----------------|------------|
| Vodní tok (správce *) | Délka [km] | Počet překážek | (z toho s rybochodem) | Vzdouvání | Zpevnění břehů a koryta | Podélné hráze | Zastavěná území | Zatrubnění |
| | | | | | | | | |
| Drietomica (LČR) | 4,1 | 0 | 0 | 0,0 | 0,0 | 0,0 | 0,0 | 0,0 |

*) PM - Povodí Moravy, s.p., LČR - Lesy České republiky, s.p., MO ČR - Ministerstvo obrany České republiky

4. Monitoring jakosti povrchových vod v období 2010 - 2016

| Kód profilu | Vodní tok | Název | Reprezentativní | Monitoring zranit. oblastí | Poznámka |
|-------------|------------------|----------------|-----------------|----------------------------|----------|
| VPPKK011 | Krátkovský potok | Dolína | ne | ne | |
| VPPDT013 | Drietomice | státní hranice | ano | ano | |
| | | | | | |
| | | | | | |

5. Hodnocení stavu vodního útvaru

| Profily použité pro hodnocení | | |
|-------------------------------|------------|--------|
| Kód profilu | Tok | Název |
| VPPDT010 | Drietomice | Dolina |

| Silně ovlivněný vodní útvar | |
|-----------------------------|-----------------|
| HMWB | Důvody vymezení |
| ne | - |

| Ekologický stav/potenciál | | | | | | |
|---------------------------|------------------|-------|-------------------|----|-----------|------|
| FYZIKÁLNĚ-CHEMICKÉ SLOŽKY | | | BIOLOGICKÉ SLOŽKY | | | |
| V.F-CH.L. | SPECIF. ZNEČ. L. | MZB | FYTOBENTOS | FP | MAKROFYTA | RYBY |
| dobrý | dobrý | dobrý | - | - | - | - |
| dobrý | | dobrý | | | | |
| dobrý | | | | | | |

Vyvětlivky: V.F-CH.L. - všeobecné fyzikálně-chemické látky
 SPECIF. ZNEČ. L. - specifické znečišťující látky
 MZB - makrozoobentos
 FP - fytoplankton
 nedosažení DS - nedosažení dobrého stavu
 HMWB - silně ovlivněný vodní útvar

| Chemický stav |
|---------------|
| nedosažení DS |
| nikl |

| Celkový stav VU | |
|----------------------|---------------|
| Ekol. stav/potenciál | Chemický stav |
| dobrý | nedosažení DS |
| Celkový stav | |
| nevyhovující | |

Cíle - ukazatele způsobující nedosažení dobrého stavu

| Ukazatel | Statistická veličina | Jednotka | Limitní hodnota | Naměřená hodnota | Index nesouladu | Typ výjimky | Odhad stavu k roku 2021 |
|----------|----------------------|----------|-----------------|------------------|-----------------|------------------|-------------------------|
| nikl | aritmetický průměr | ug/l | 4 | 4,32 | 1,1 | prodloužení lhůt | nevyhovující |
| | | | | | | | |
| | | | | | | | |
| | | | | | | | |
| | | | | | | | |
| | | | | | | | |
| | | | | | | | |
| | | | | | | | |

Vyvětlivky: Index nesouladu - poměr naměřené a limitní hodnoty

6. Stav protipovodňové ochrany

| Oblasti s významnými povodňovými riziky | | | | |
|---|----------------------|------|----------|-----------------------------|
| Agreg. úsek | Vodní tok (ID úseku) | Usek | Říční km | Obce v nepřijatelném riziku |
| | | | | |
| | | | | |

| Zastavěná území nechráněná nebo nedostatečně chráněná před povodněmi | | | | |
|--|-----------------|---------|-----------------------------|--------------|
| Vodní tok | Místo, lokalita | ID obce | Stávající stupeň ochrany Qn | Správce toku |
| | | | | |
| | | | | |
| | | | | |
| | | | | |

| Místa omezující průtočnost vodních toků | | | |
|---|----------|----------------|----------|
| Vodní tok | Říční km | Obec, lokalita | Komentář |
| | | | |
| | | | |
| | | | |
| | | | |
| | | | |
| | | | |
| | | | |
| | | | |

7. Návrh opatření ve vodním útvaru

| Opatření k dosažení cílů ochrany vod jako složky životního prostředí | | | |
|--|----------------|--------------|----------|
| Kanalizace a ČOV (opatření typu A, kap. VI.1.7) | | | |
| ID opatření | Název opatření | Prog. opatř. | Poznámka |
| | | | |
| | | | |
| | | | |
| | | | |

| Staré ekologické zátěže (opatření typu A, kap. VI.1.10) | | | | | |
|---|----------------|---------|------|--------------|---------|
| ID opatření | Název opatření | Katastr | Obec | Prog. opatř. | SEKM ID |
| | | | | | |
| | | | | | |
| | | | | | |
| | | | | | |

| Revitalizace vodních toků a odstraňování migračních překážek (opatření typu A, kap. VI.1.12) | | | | |
|--|----------------|----------|--------------|--------------------|
| ID opatření | Název opatření | Nositel* | Prog. opatř. | Způsob financování |
| | | | | |
| | | | | |
| | | | | |

) PM - Povodí Moravy, s.p., LČR - Lesy České republiky, s.p.

| Opatření typu B | | | |
|-----------------|--|-------------|----------|
| ID opatření | Název opatření | Prog.opatř. | Kapitola |
| MOV207501 | Správné postupy v oblasti ochrany vod jako složky životního prostředí | program | VI.1.7 |
| MOV212501 | Revitalizace vodních toků | program | VI.1.12 |
| MOV212502 | Migrační prostupnost vodních toků | program | VI.1.12 |
| MOV215004 | Podpora retenční a infiltrační schopnosti půd, omezení povrchového odtoku a jeho přeměna na podzemní, redukce nevhodně odvodněných pozemků | program | VI.1.15 |
| MOV216501 | Správné postupy v oblasti vodohospodářských služeb | program | VI.1.16 |
| MOV218503 | Záplavová území | - | VI.1.18 |
| MOV220501 | Průzkumný monitoring | program | VI.2 |
| | | | |
| | | | |

| Opatření na úseku ochrany před povodněmi (opatření typu A, kap. VI.1.17 a VI.1.18) | | | | |
|--|----------------|----------|-------|--------------------|
| ID opatření | Název opatření | Nositel* | Ř. km | Způsob financování |
| | | | | |
| | | | | |
| | | | | |
| | | | | |
| | | | | |

) PM - Povodí Moravy, s.p., LČR - Lesy České republiky, s.p.

| Plánované komplexní pozemkové úpravy | | | |
|--------------------------------------|------------------------|------------------|-----------------|
| Katastrální území | Obec | Pozemkový úřad | Plocha KPÚ [ha] |
| Bystřice pod Lopeníkem | Bystřici pod Lopeníkem | Uherské Hradiště | 1343 |
| Lopeník | Lopeník | Uherské Hradiště | 1250 |
| | | | |
| | | | |
| | | | |

8. Odhad dopadu opatření k r. 2021 na ekologický a chemický stav

| Ekol. stav/potenciál | Chemický stav |
|----------------------|--------------------------|
| dobry stav | nedosažení dobrého stavu |

| Poznámky k navrhovaným opatřením: |
|-----------------------------------|
| |
| |
| |